

I. 314.8.

# SZTUKA STOSOWANA

WYDAWNICTWO  
TOWARZYSTWA  
POLSKA SZTUKA  
STOSOWANA  
W KRAKOWIE

ROK 1908  
ZESZYT 11

KRAKÓW 1908

500



314.8

# SZTUKA STOSOWANA

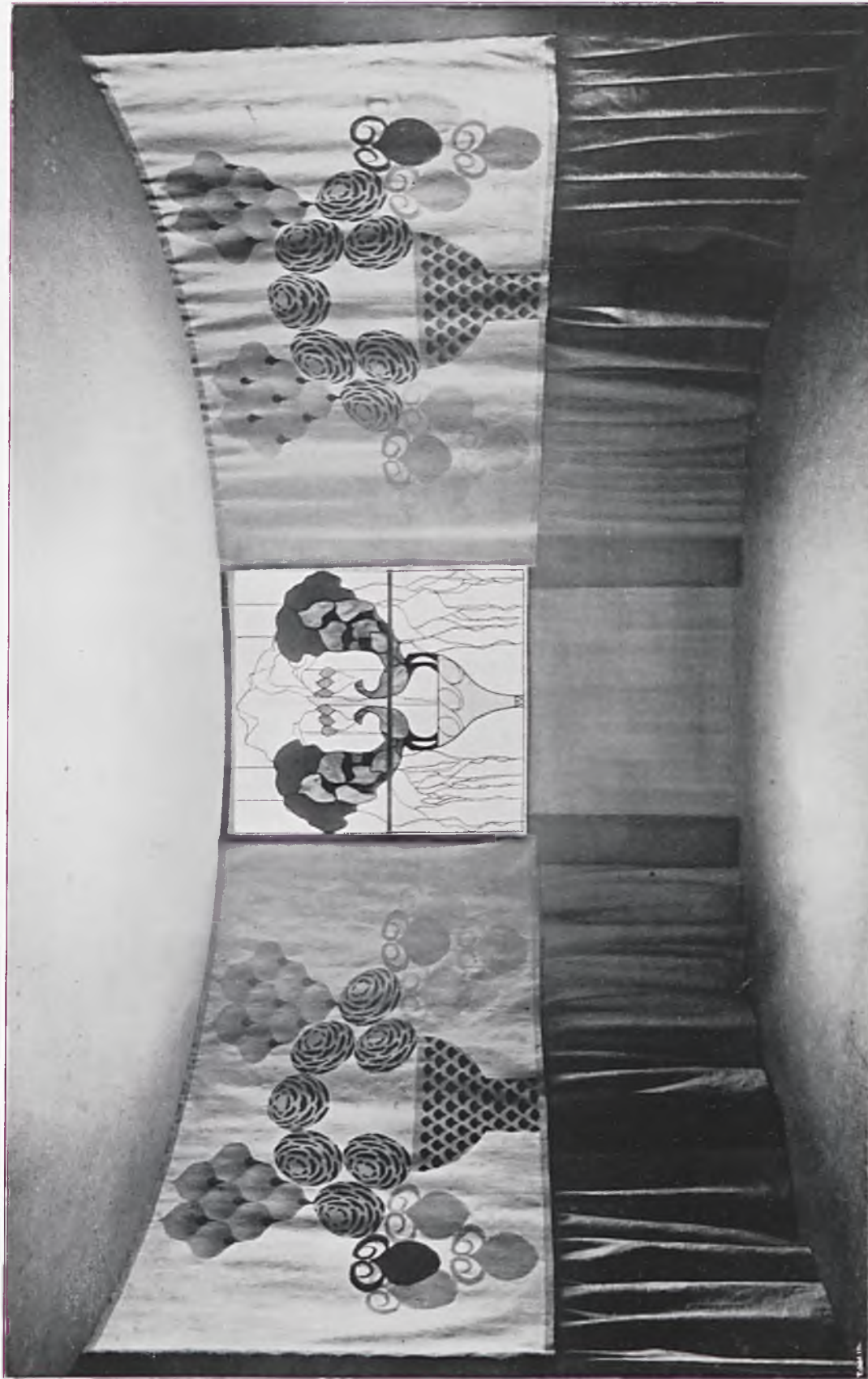
WYDAWNICTWO TOWARZYSTWA „POLSKA  
SZTUKA STOSOWANA“ W KRAKOWIE.

ZESZYT UKŁADALI: JAN BUKOWSKI, JÓZEF CZAJKOWSKI, JERZY  
WARCHAŁOWSKI. ADRES REDAKCYI: WOLSKA 14, W KRAKOWIE.

ZESZ. XI.  
1908.

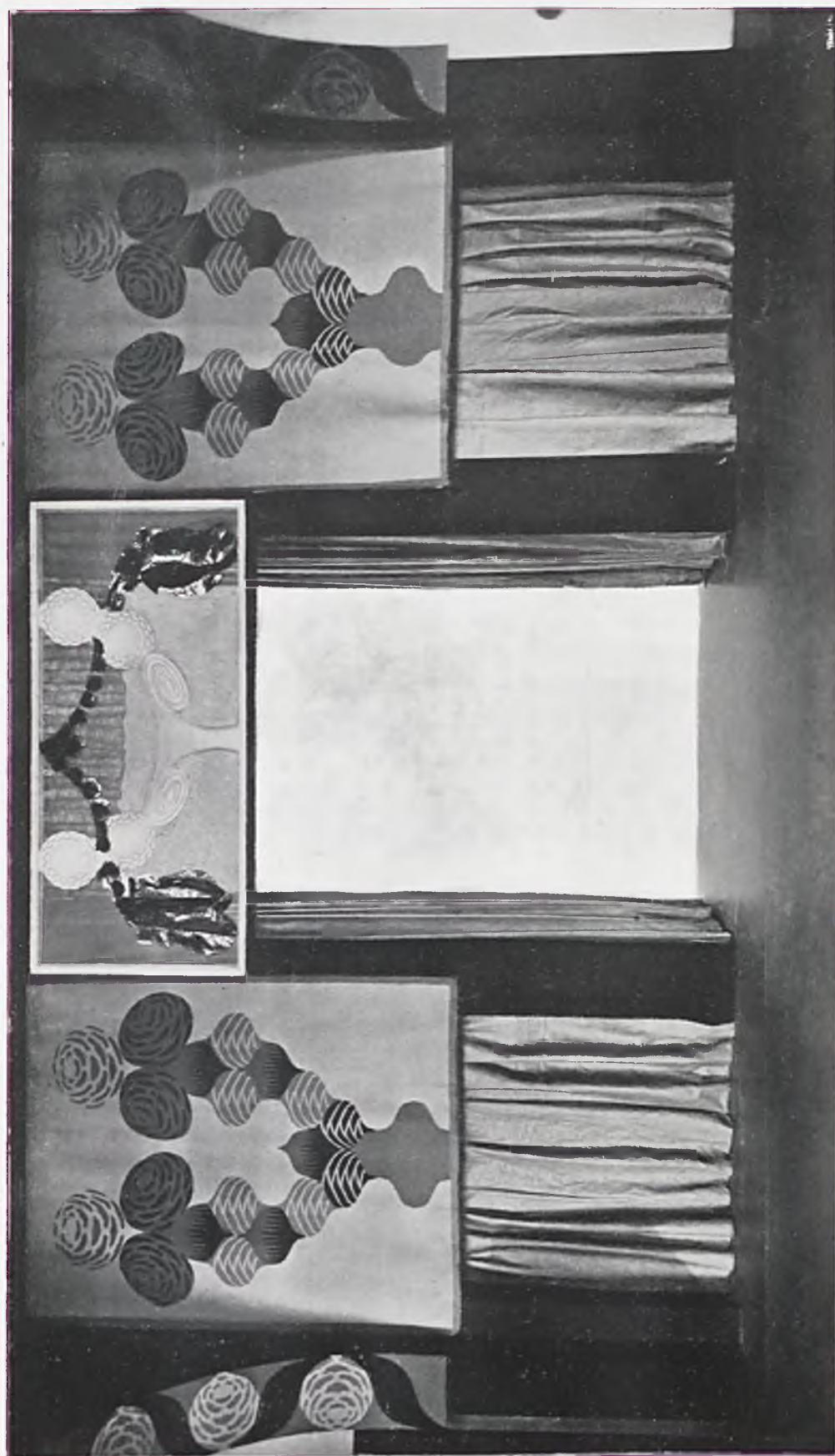
SOCIÉTÉ DE L'ART APPLIQUÉ POLONAIIS  
FASCICULE XI. CRACOVIE. 1908. (14. RUE WOLSKA).



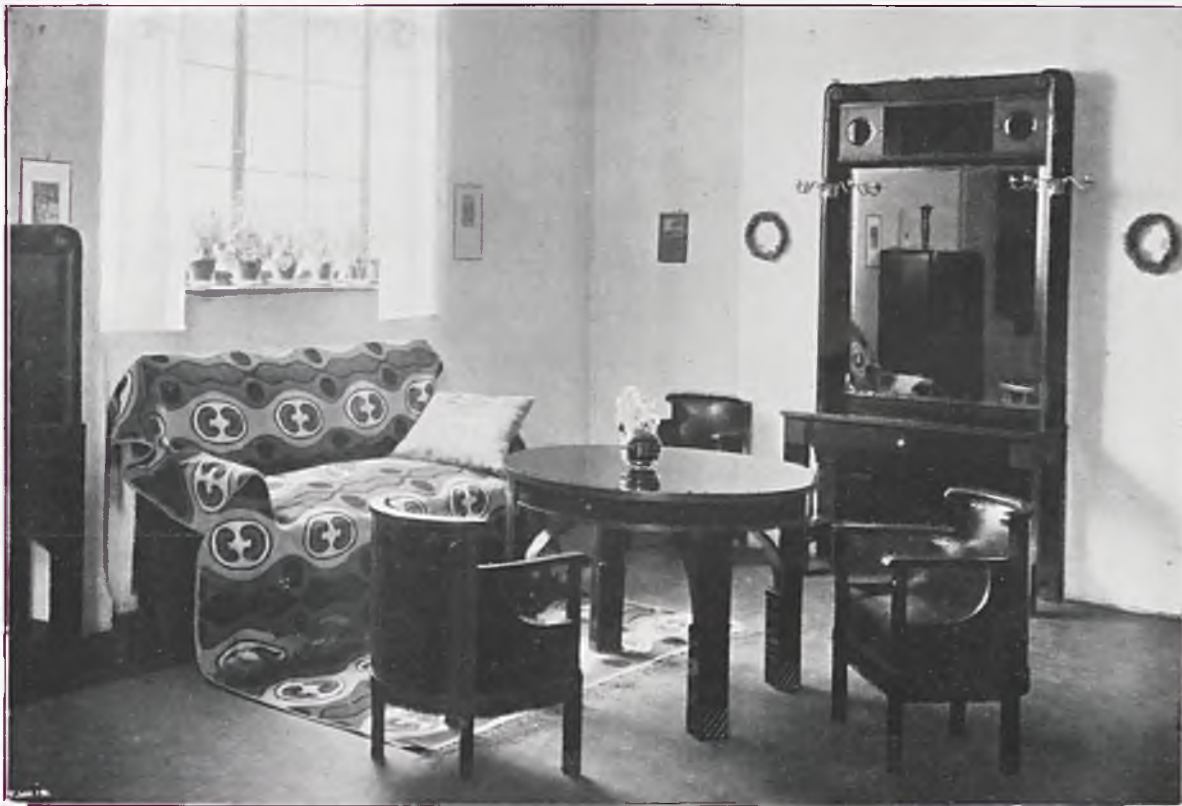


KAROL TICHY. KRAKÓW. DEKORACJA SIENI NA PROST WEJŚCIA NA WYSTAWĘ TOWARZYSTWA „POLSKA SZTUKA STOSOWANA” (LUTY 1908 R.) W GMACHU TOW. ZACHĘTY SZTUK PIĘKNYCH W WARSZAWIE. KILIMY Z ZAKŁADU P. ANTONINY SIKORSKIEJ W CZERNICHOWIE POD KRAKOWEM. WITRAŻ Z KRAKOWSKIEGO ZAKŁADU S. G. ŻELEŃSKIEGO.





KAROL TICHY. KRAKÓW. DEKORACJA, ŚCIANA OD WEJŚCIA NA WYSTAWĘ TOWARZYSTWA „POLSKA SZTUKA STOSOWANA” (LUTY 1908 R.) W GMACHU TOW. ZACHĘTY SZTUK PIĘKNYCH W WARSZAWIE. KILIMY Z PRACOWNI P. ANTONINY SIKORSKIEJ W CZERNICHOWIE POD KRAKOWEM.



EDWARD TROJANOWSKI, WARSZAWA. POKÓJ SYPIALNY (WŁASNOŚĆ P. LEONOWEJ PAPIESKIEJ W WARSZAWIE). Z WYSTAWY TOW „POLSKA SZTUKA STOSOWANA” W WARSZAWIE (LUTY 1908 R.). MEBLE Z PRACOWNI B. DRAŹKIEWICZA W WARSZAWIE. INTARSYE WYKONAŁA NATALIA BOBERÓWNA. KILIM Z PRACOWNI P. ANTONINY SIKORSKIEJ W CZERNICHOWIE POD KRAKOWEM.





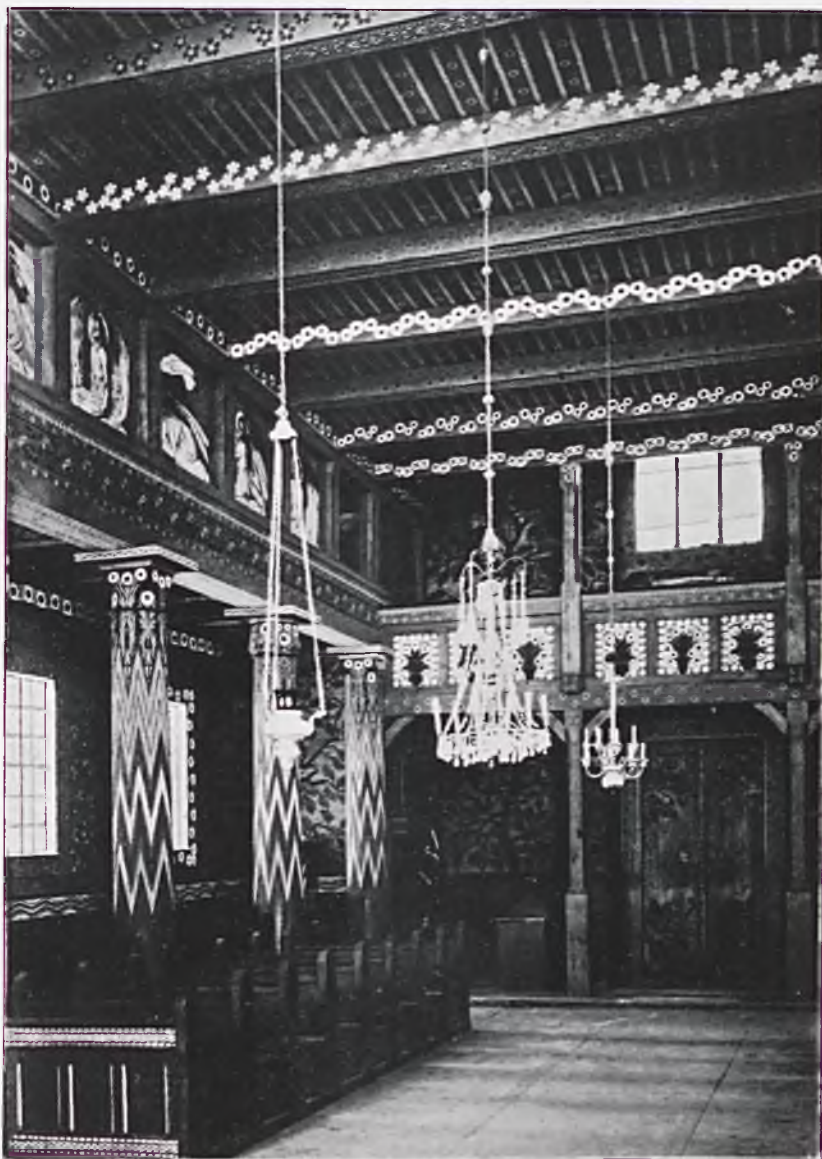
JAN BUKOWSKI. KRAKÓW. WITRAŻ W DRZWIACH WCHODOWYCH DO KRAKOWSKIEGO ZAKŁADU WITRAŻÓW S. G. ZELEŃSKIEGO.  
WYKONANY W ZAKŁADZIE.





FRANCISZEK BRUZDOWICZ, NIEŚWIEZ G. MIŃSKA. POLICHROMIA I URZĄDZENIE WEWNĘTRZNE KOŚCIOŁA POD WEZWANIEM ŚW. MICHAŁA  
ARCHANIOLA W CIMKOWICZACH, G. MIŃSKIEJ.



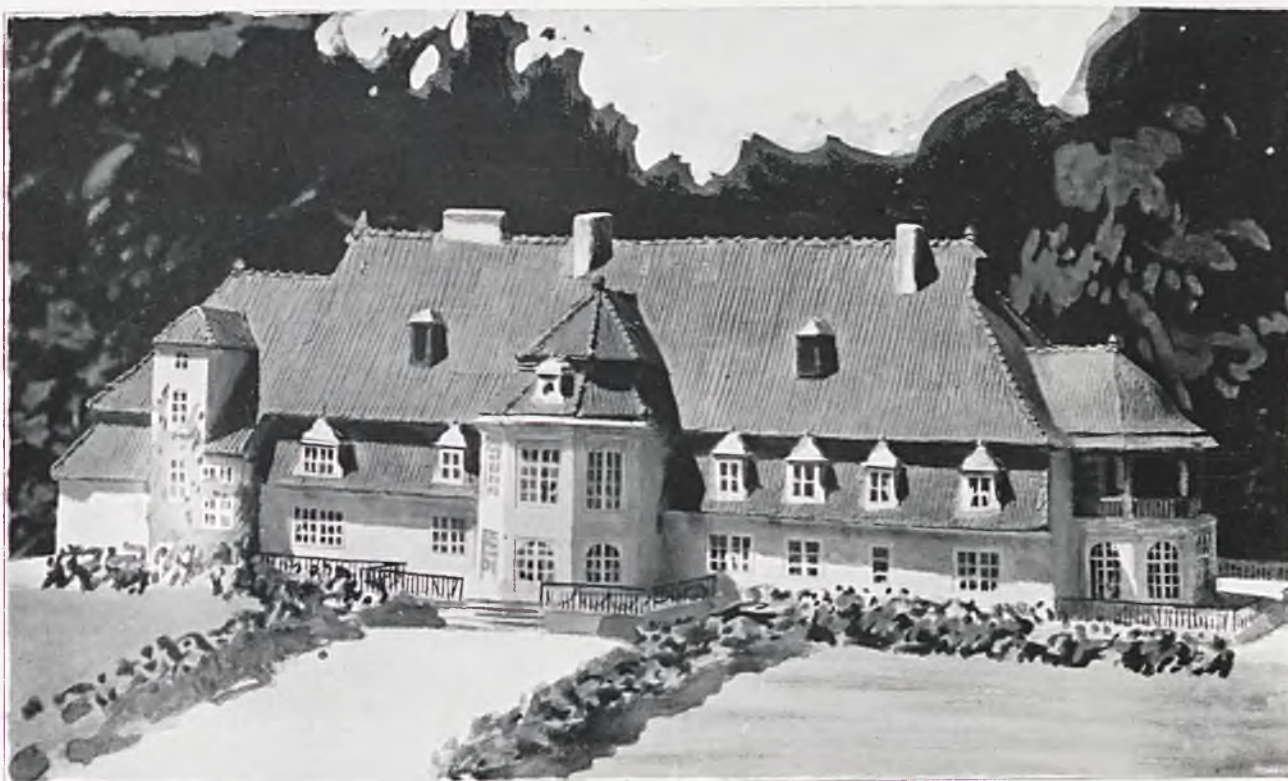
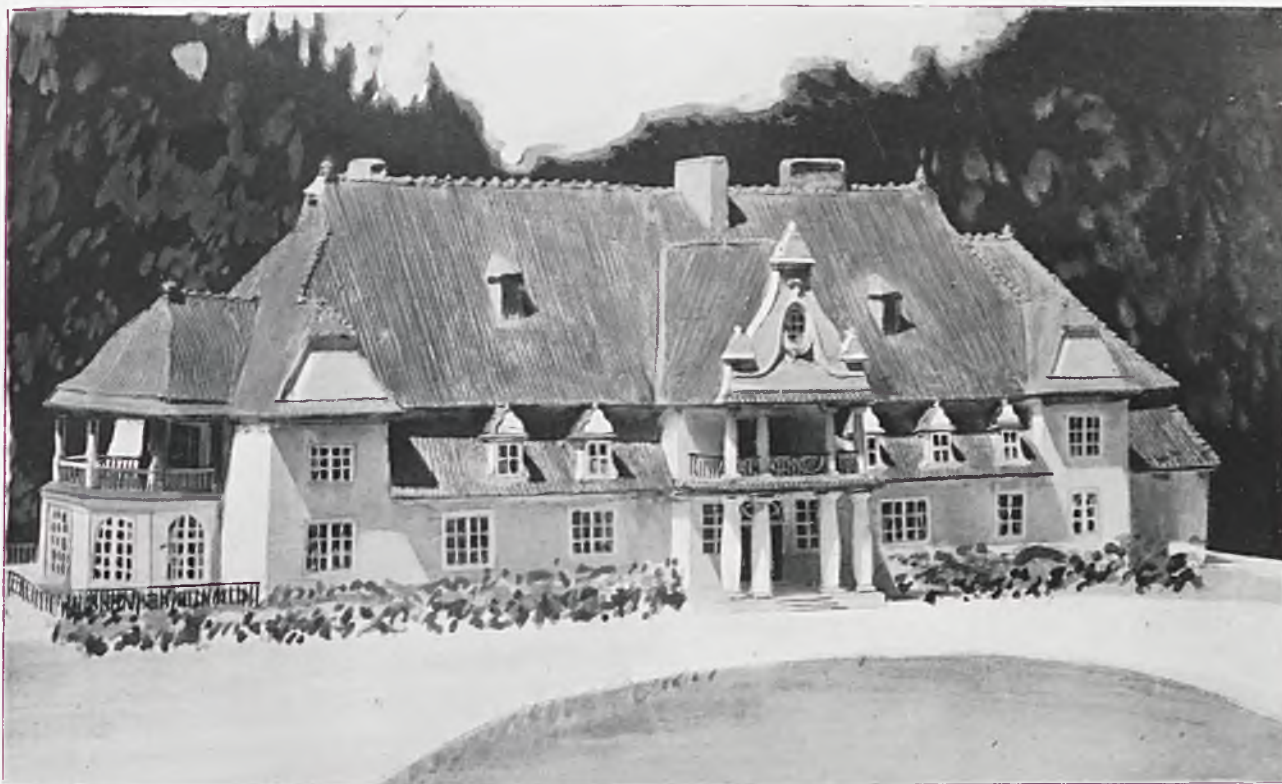


FRANCISZEK BRUZDOWICZ, NIEŚWIEŻ, G. MIŃSKA. POLICHROMIA I URZĄDZENIE WEWNĘTRZNE KOŚCIOŁA POD WEZWANIEM ŚW. MICHAŁA ARCHANIOLA W CIMKOWICZACH, G. MIŃSKIEJ.



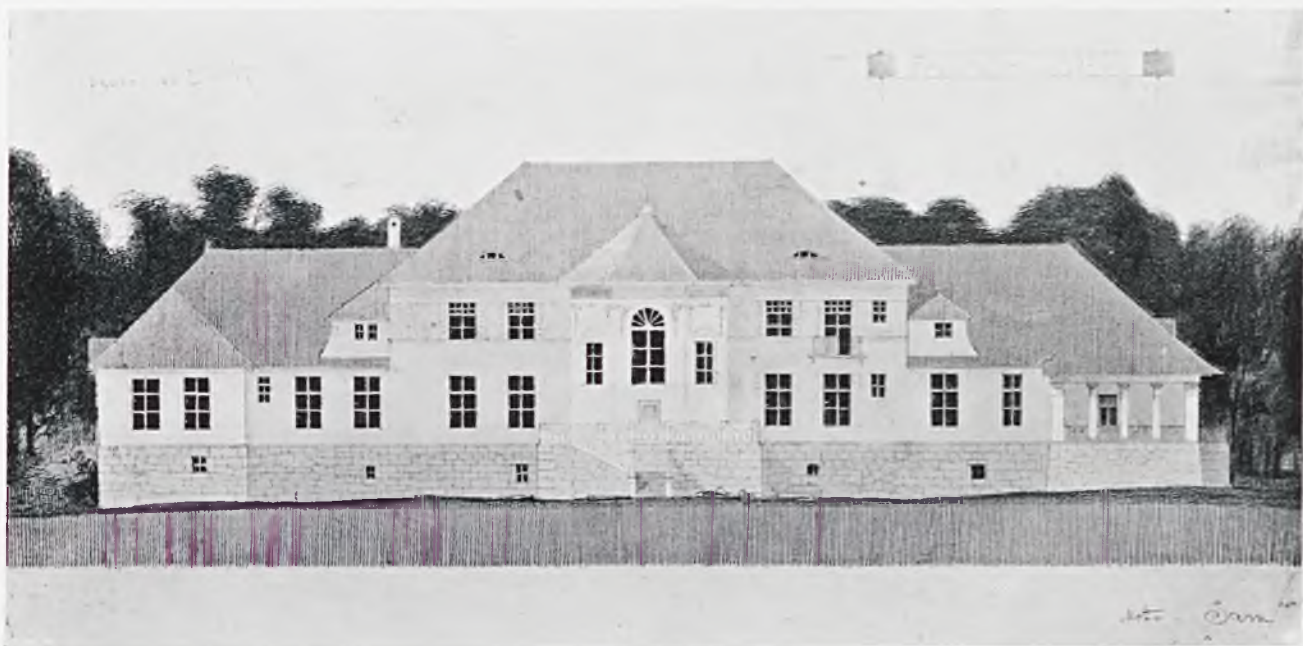
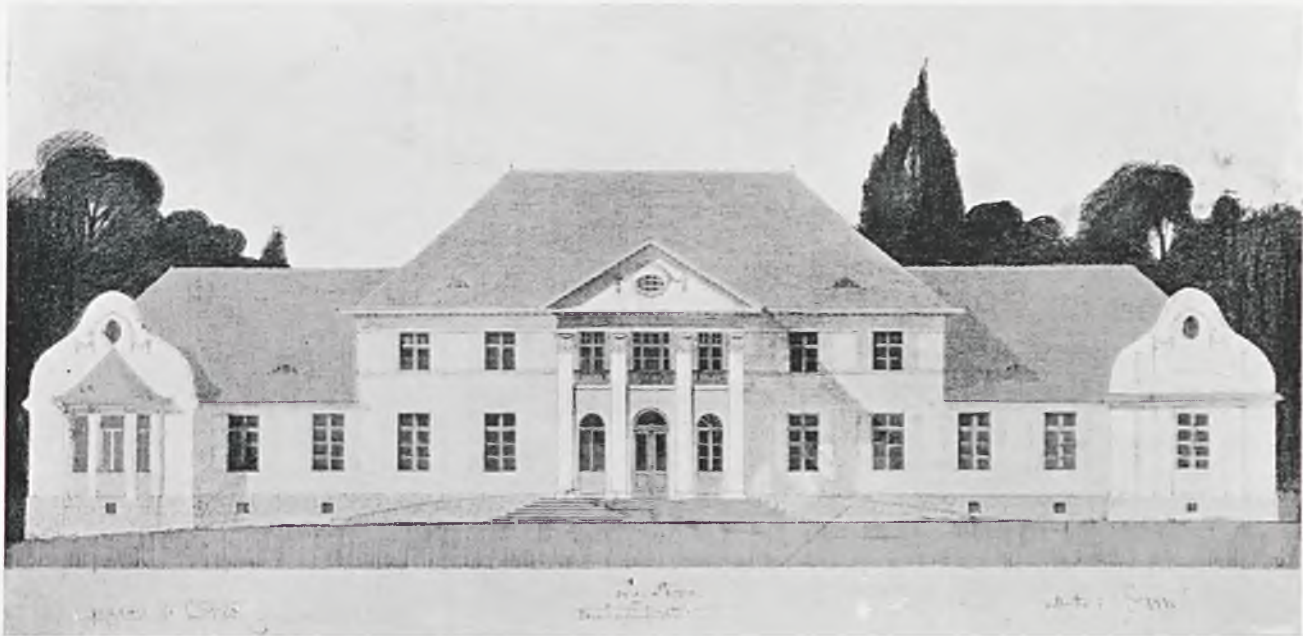


JÓZEF GAŁĘZOWSKI. DREZNO. KONKURS NA DWÓR WIEJSKI W OPINOGÓRZE: I NAGRODA.

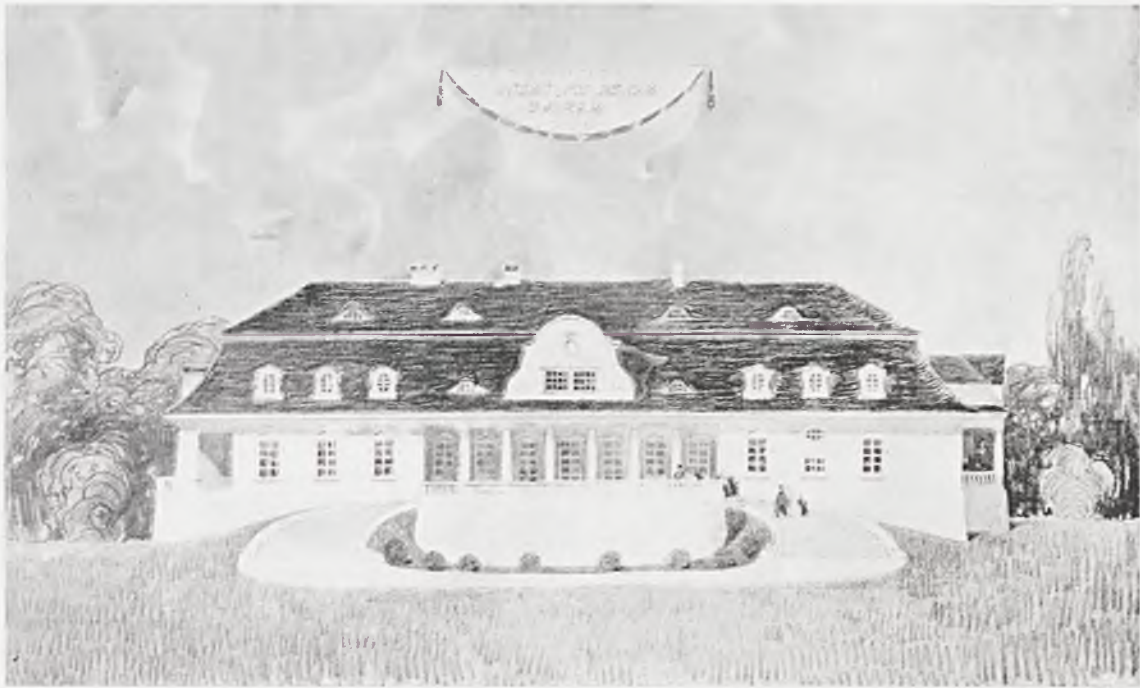


JÓZEF CZAJKOWSKI. KRAKÓW. KONKURS NA DWÓR WIEJSKI W OPINOGÓRZE: II NAGRODA.



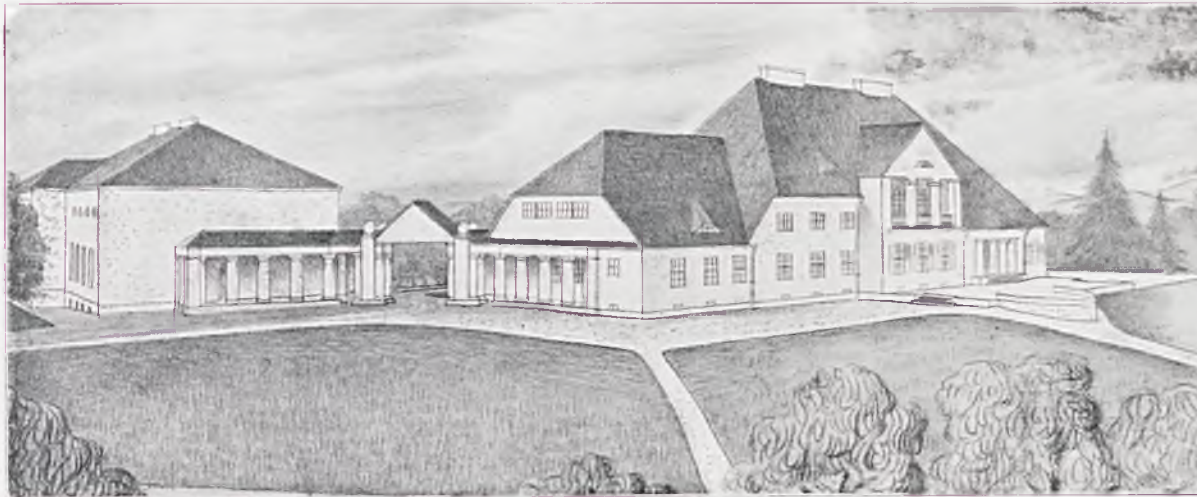


WACŁAW KRZYŻANOWSKI. KRAKÓW. KONKURS NA DWÓR WIEJSKI W OPINOGÓRZE: I ZASZCZYTNA WZMIANKA.

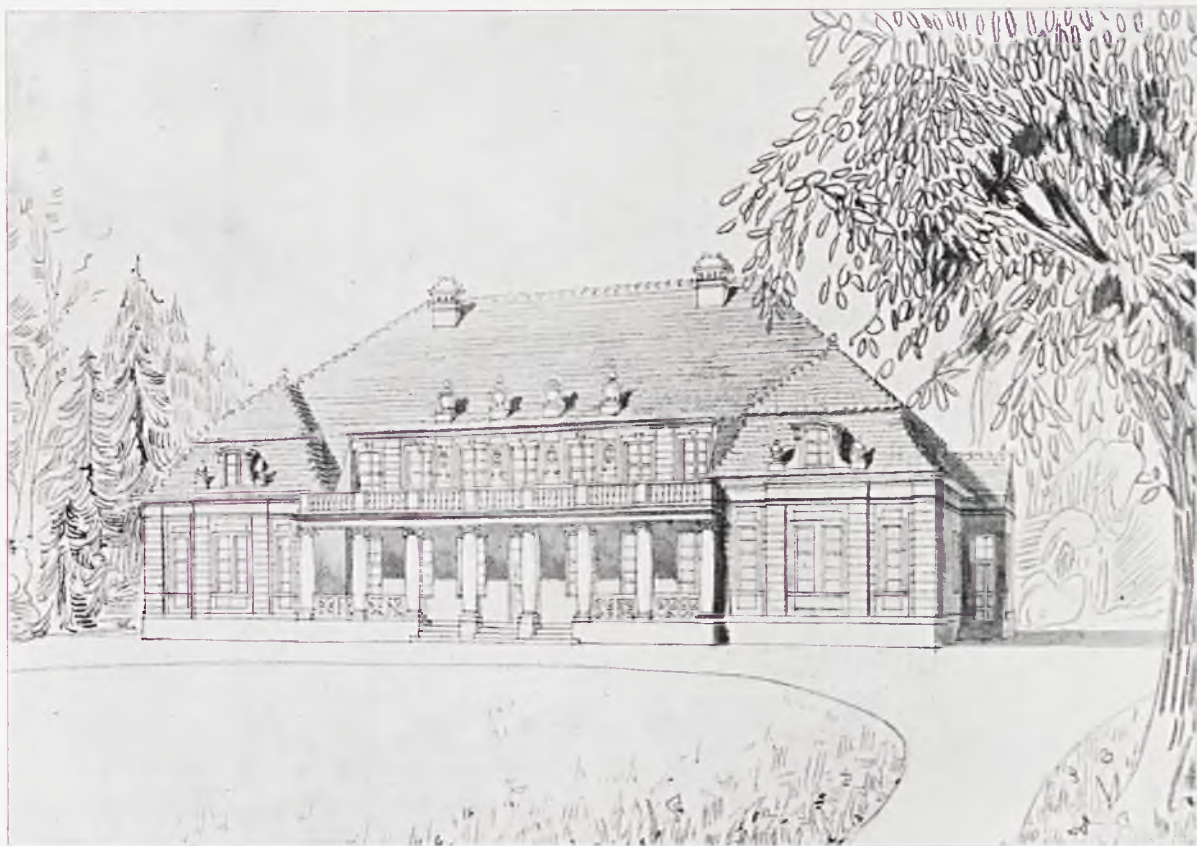


HENRYK UZIEMBŁO I KAZIMIERZ WYCZYŃSKI. KRAKÓW, KONKURS NA DWÓR WIEJSKI W OPINOGÓRZE: II ZASZCZYTNA WZMIANKA.



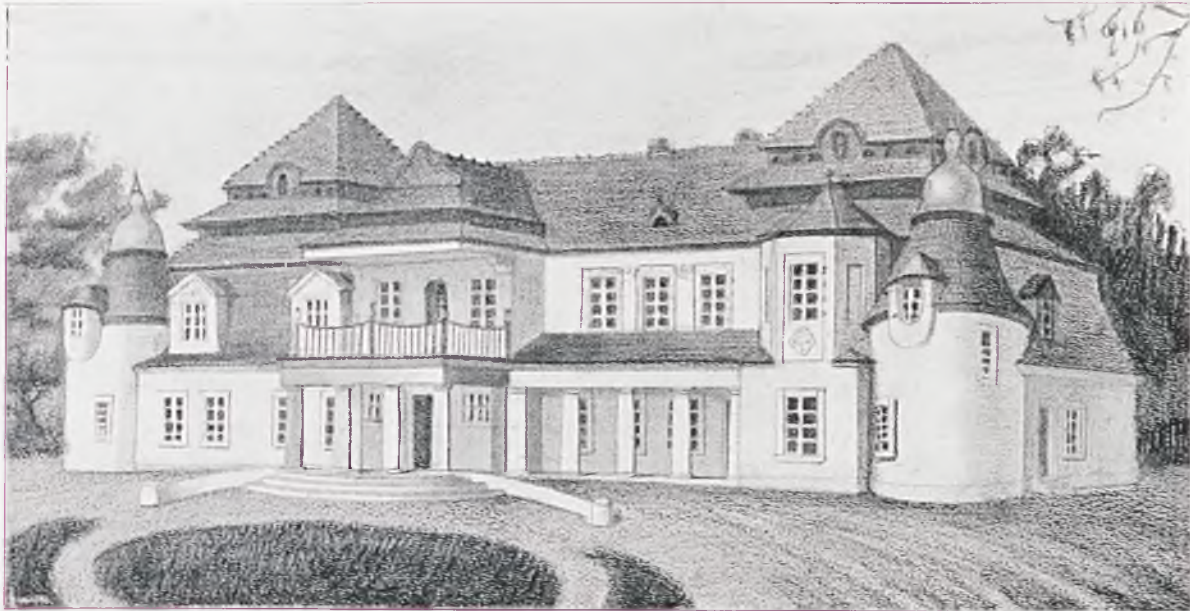


FRANCISZEK LILPOP I KAROL JANKOWSKI. WARSZAWA. KONKURS NA DWÓR WIEJSKI W OPINOGÓRZE: III ZASZCZYTNA WZMIANKA.



JÓZEF HANDZELEWICZ. WARSZAWA. KONKURS NA DWÓR WIEJSKI W OPINOGÓRZE: IV ZASZCZYTNA WZMIANKA.





LUDWIK WOJTYCZKO. KRAKÓW. KONKURS NA DWÓR WIEJSKI W OPINOGÓRZE. V ZASZCZYTNA WZMIANKA

## PROGRAM KONKURSU NA DWÓR WIEJSKI

OGŁOSZONEGO PRZEZ

TOWARZYSTWO „POLSKA SZTUKA STOSOWANA W KRAKOWIE”.

(Prace nagrodzone i wyróżnione podane są w niniejszym zeszycie. Patrz także „Architekt” zeszyt 4 r. 1908).

I. Dwór ma stanąć w Królestwie Polskim w okolicy płaskiej, na wzniesieniu.

II. Właściciele posiadają wiele mebli i przedmiotów z pierwszej połowy ubiegłego stulecia, pożądanym więc jest, aby przy projektowaniu domu z tem się liczono.

III. Dwór ma być murowany, tynkowany i kryty dachówką.

IV. Mają być zastosowane wszelkie najnowsze higieniczne urządzenia (wodociągi, centralne ogrzewanie), dla których znajduje się stacya w stojącej już obok oficynie. Prócz tego piec: w sypialni, dwóch ubieralniach i w pokoju wspólnym mieszkalnym — na górze, a także w bibliotece, pracowni pana i jadalnym — na parterze.

V. Maximum zabudowanej powierzchni, nie licząc podjazdu, ganków etc. — 650 metrów kwadr.

VI. Dwór składać się ma z: A) piwnic, B) parteru, C) góry.

B) PARTER, rozdzielony halą na 2 grupy. Przed halą: 1) podjazd, zaznaczający wejście główne, 2) wejście, 3) szatnia. Hala, (nie przez dwa piętra), zawierać ma: a) Schody na górę drewniane, widoczne. b) Kominek.

Grupa 1-sza parteru: 1) Biblioteczka pana i połączona z nią; 2) Pracownia pana, (nie od strony podjazdu); pożądana jest forma wydłużona. 3) Ławabo i W. C. 4) Pokój jadalny, który powinien przylegać bądź do hali, bądź do biblioteki. 5) Pokój kredensowy, w którym: zmywalnia i kuchenka podręczna o 2-ch fajerkach z piecykiem do grzania talerzy. 6) Blisko kredensu sionka lub spiżarka zimna, w którejby stała pokojowa lodowienka. 7) Pokój jadalny

dla służby, w którym będą szafy ze szkłem i porcelaną. 8) Skarbczyk. 9) Pokój służbowy. 10) Pokój na bieliznę. 11) Schody służbowe na górę.

Z ubikacji 5) lub 6) — zejście do podziemnego korytarza, który będzie prowadził do stojącej już obok oficyny z kuchniami.

Grupa 2-ga parteru: 1) 4 pokoje gościnne dla rodziny, wygodne. 2) Łazienka 3) W. C. 4) 1 pokój służbowy, (drugi na górze). 5) Miejsce do czyszczenia obuwia i ubrań gości. 6) Schody na górę.

C) GÓRA: 1 Pokój sypialny wspólny, duży. 2) Pokój wspólny mieszkalny. 3) 2 ubieralnie. 4) Pokój służbowy kamerdynera. 5) Pokój służbowy pokojówki. 6) 1 łazienka, obszerna. 7) Dwa W. C. 8) Pokój na bieliznę. 9) Pokój służbowy gościnny (patrz: 4, grupa 2-ga parteru). 10) Miejsce do czyszczenia obuwia i ubrań. 11) W. C. służbowe. 12) Stryszek do składania kufrów, skrzyń i t. d. Pokoje na górze mają mieć wszystkie ściany murowane.

Nadto: werandy, ganek, podsienia i t. p. w miarę uznania projektującego.

VII. Wymagane są następujące rysunki: 1) sytuacja, w skali 1:500, oraz szkic związania domu z terenem i urządzenia zajazdu. 2) plan parteru i 3) plan góry. 4) przekroje potrzebne i 5) wszystkie fasady. W skali 1:100. Fasada od podjazdu w skali 1:50. 6) perspektywa.

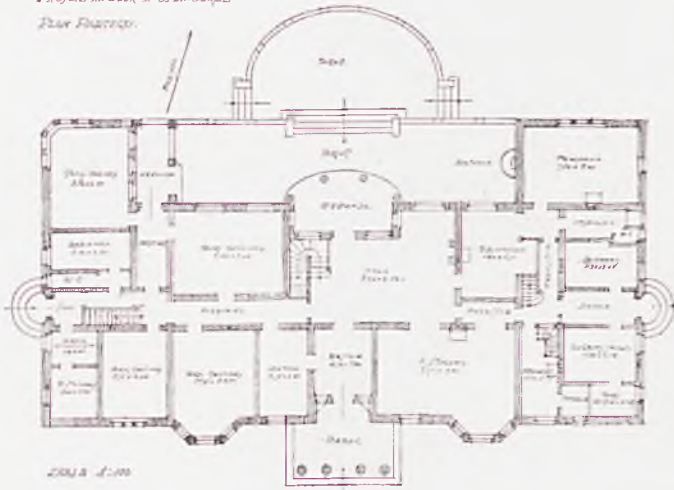
VIII. Nagrody: 1-a 1200 K., 2-a 800 K.

IX. Sąd konkursowy stanowili pp.: W. Ekielski, St. Kamocki, W. Marconi (z Warszawy), J. Mehoffer, F. Ruszczyk, T. Stryjeński, J. Warchałowski, oraz pp. właściciele.

Konkurs, którego termin upływał dnia 5 Maja 1908 r., został rozstrzygnięty dnia 18 Maja tegoż roku w Krakowie.

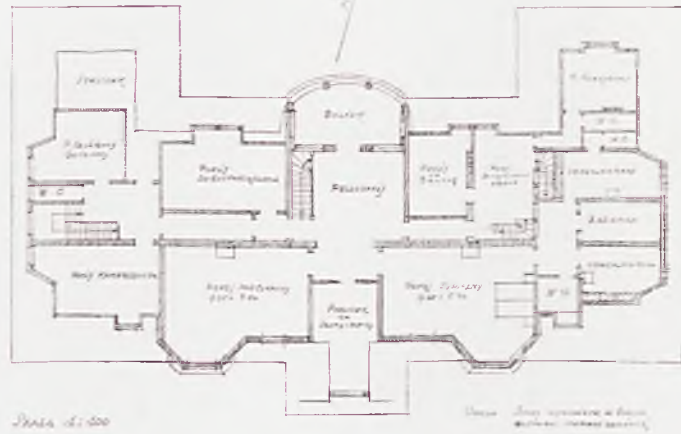


PROJEKT NA DŁOŻYŃ OPIWODÓRZE  
PLAN PARTERU.

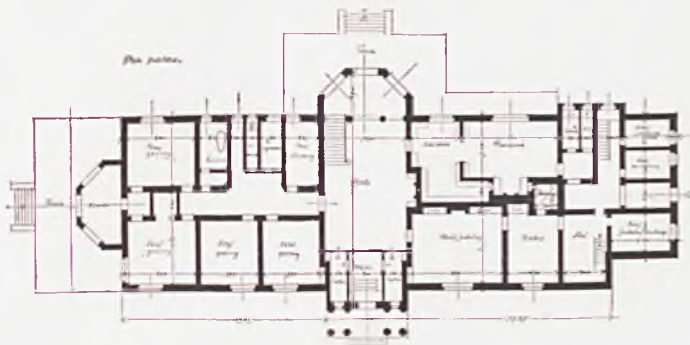


JÓZEF GAŁĘZOWSKI. DREZNO. I NAGRODA. PARTER.

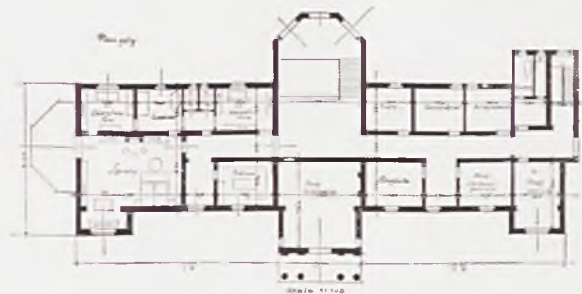
PROJEKT NA DŁOŻYŃ OPIWODÓRZE  
PLAN GÓRY.



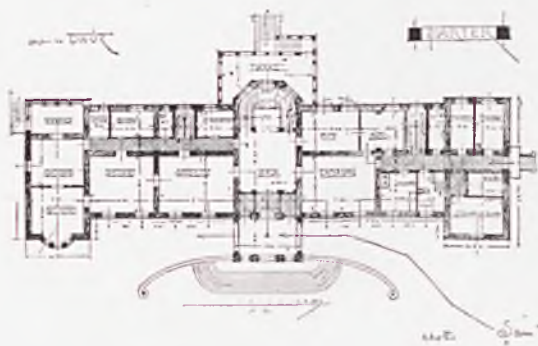
JÓZEF GAŁĘZOWSKI. DREZNO. I NAGRODA. GÓRA.



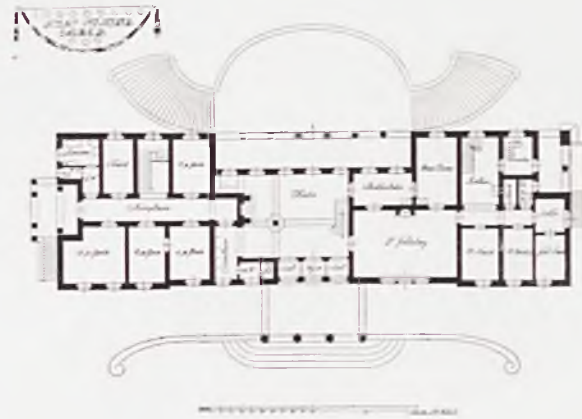
JÓZEF CZAJKOWSKI. KRAKÓW. II NAGRODA. PARTER.



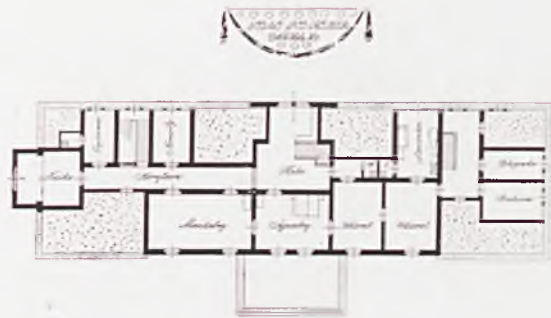
JÓZEF CZAJKOWSKI. KRAKÓW. II NAGRODA. GÓRA.



WAĆLAW KRZYŻANOWSKI. KRAKÓW. I ZASZCZYŃNA WZMIANKA.



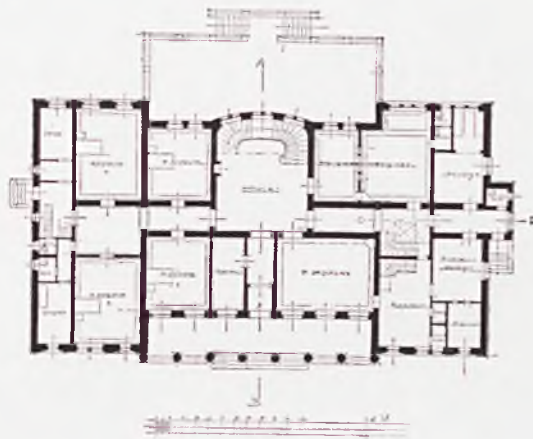
HENRYK UZIEMBŁO I KAZIMIERZ WYCZYŃSKI. KRAKÓW. II ZASZCZYŃNA WZMIANKA. PARTER.



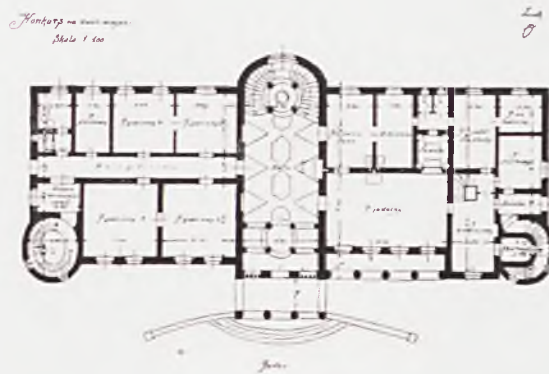
HENRYK UZIEMBŁO I KAZIMIERZ WYCYŃSKI. KRAKÓW,  
II ZASZCZYTNA WZMIANKA, GÓRA.



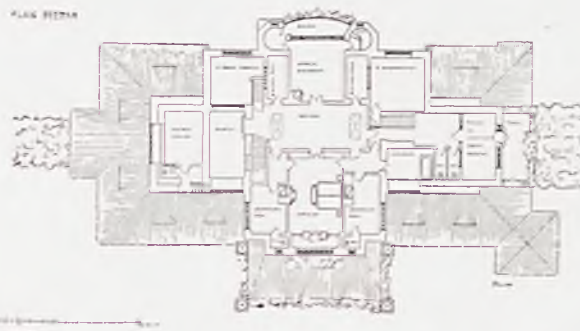
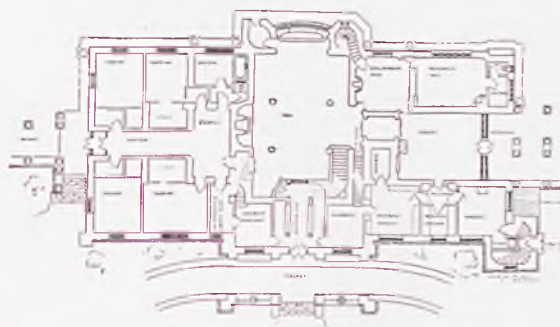
FRANCISZEK LILPOP I KAROL JANKOWSKI. WARSZAWA,  
III ZASZCZYTNA WZMIANKA.



JÓZEF HANDZELEWICZ. WARSZAWA IV ZASZCZYTNA WZMIANKA.



LUDWIK WOJTYCZKO. KRAKÓW, V ZASZCZYTNA WZMIANKA.



OSKAR SOSNOWSKI. WARSZAWA, PROJEKT WYRÓŻNIONY ZA RZUTY POZIOME.



## SOMMAIRE.

	Page.
Charles Tichy. Cracovie. Vestibule de l'exposition de la Société à Varsovie . . . . .	46—47
Edouard Trojanowski. Varsovie. Chambre à coucher . . . . .	48
Jean Bukowski. Cracovie. Vitrail . . . . .	49
François Bruzdowicz. Nieśwież. Intérieur d'une église à Cimkowicze, gouvernement de Mińsk (Lithuanie)	50—51
Joseph Gałęzowski. Drezde. Maison (concours) . . . . .	52
Joseph Czajkowski. Cracovie. Maison (concours) . . . . .	53
Wacław Krzyżanowski. Cracovie. Maison (concours) . . . . .	54
Henri Uziembło et Casimir Wyczyński. Cracovie. Maison (concours) . . . . .	55
François Lilpop et Charles Jankowski. Varsovie. Maison (concours) . . . . .	56
Joseph Handzelewicz. Varsovie. Maison (concours) . . . . .	56
Louis Wojtyczko. Cracovie. Maison (concours) . . . . .	57
Plans des dites maisons . . . . .	58—59

TOUS DROITS RÉSERVÉS.

OKŁADKĘ UŁOŻYŁ JAN BUKOWSKI.

KLISZE WYKONAŁ ZAKŁAD T. JABŁOŃSKIEGO W KRAKOWIE.

ODBITO W DRUKARNI W. L. ANCZYCA I SPÓŁKI W KRAKOWIE.

NAKŁADEM TOWARZYSTWA „POLSKA SZTUKA STOSOWANA” W KRAKOWIE (ULICA WOLSKA L. 14).

WSZELKIE PRAWA REPRODUKCYI ZASTRZEŻONE.

