

POLIGRAFIA	NORMA BRANŻOWA		BN-72
	Wytyczne wyposażenia zeczerni ręcznej		7418-03
			Grupa katalogowa XVII 91
Instruction for hand composing room equipment	Instruction pour l'atelier de composition à la main	Указания для оснащения пеха ручного набора	Anweisung für Ausstattung der Handsetzerei



## 1. WSTĘP

**1.1. Przedmiot normy.** Przedmiotem normy są wytyczne typowego wyposażenia następujących podstawowych stanowisk roboczych w zeczerni ręcznej, zestawianych ze znormalizowanych regałów zecerskich:

- a) składania akcydensów,
- b) składania i formowania tabel,
- c) składania oraz składania i łamania dzieł matematycznych i chemicznych,

d) łamania dzieł z przewagą składu maszynowego, czcionkowego gładkiego,

e) łamania dzieł z przewagą składu maszynowego, wierszowego gładkiego i czasopism do formatu A3,

f) łamania gazet i czasopism od formatu A3.

**1.2. Nazwy i określenia** — wg BN-71/7401-04.

**1.3. Normy związane**

BN-71/7401-04 Technika drukowania wypukłego. Zecerstwo. Nazwy i określenia

Centralne Laboratorium Poligraficzne

Ustanowiona przez Naczelnego Dyrektora Zjednoczenia Przemysłu Poligraficznego dnia 16 października 1972 r. jako norma obowiązująca w zakresie czynności określonych normą od dnia 1 lipca 1973 r. (Dz. Norm. i Miar nr 5/1973, poz. 12)

## 2. STANOWISKA PODSTAWOWE

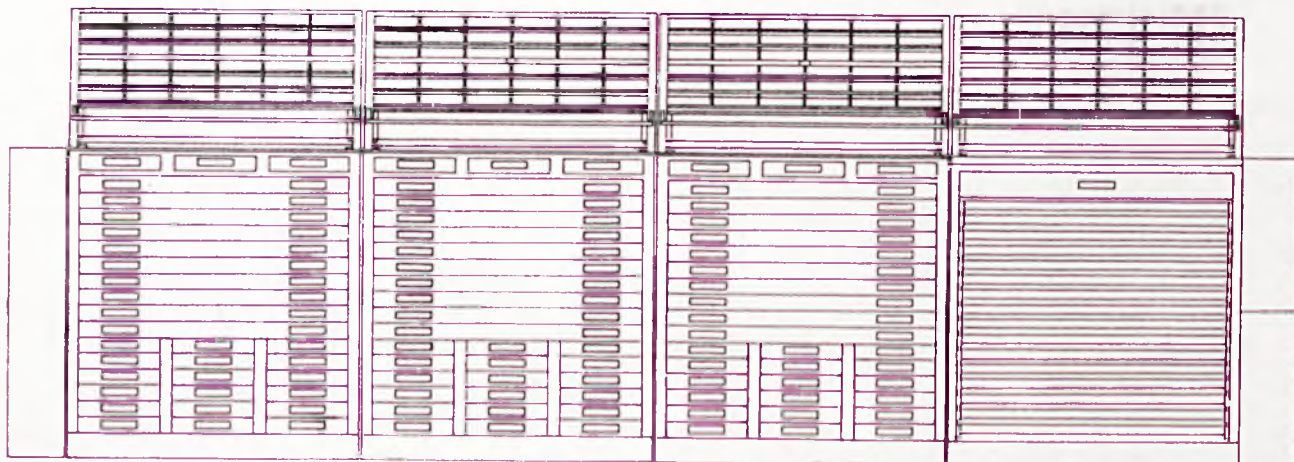
### 2.1. Stanowisko do składania akcydensów

#### 2.1.1. Wyposażenie

Mebłe produkcyjne	Sztuk	Wyposażenie mebli produkcyjnych	Sztuk	Narzędzia	Sztuk	Inne	Sztuk
1. Regał z kasztami dużymi i małymi <sup>1)</sup>	3	1. Kaszty duże na czcionki (pisma) 6 ÷ 20 p. 2. Kaszty małe na czcionki (pisma) 24 ÷ 72 p. 3. Kaszty małe na justunek 4. Kaszty małe na linie	30 54 6 3	—	—	—	—
2. Regał z deskami <sup>1)</sup>	1	1. Deski do przechowywania składów 2. Szuflada pomocnicza na rękopisy i narzędzia	16 1	— 1. Wierszownik krótki 2. Wierszownik długi 3. Sztylet zecerski 4. Szczypczyki zecerskie	— 1 <sup>2)</sup> 1 <sup>2)</sup> 1 <sup>2)</sup> 1 <sup>2)</sup>	1. Gitotylna ręczna do cięcia materiału	1 <sup>3)</sup> 2
3. Nadbudówka	4	1. Wstawki do nadbudówek na justunek średni	4	—	—	—	—
4. Szafka na justunek długi	1	—	—	—	—	—	—
5. Regał na odsypki (segmenty)	2	—	—	—	—	—	—

1) Zaleca się stosowanie wspólnych blatów na 4 lub 2 regały.  
2) Dla każdego pracownika.  
3) Oznacza jedną gilotynę na dwa stanowiska.

2.1.2. Rozmieszczenie wyposażenia. Rozmieszczenie mebli produkcyjnych i ich wyposażenie pokazano na rys. 1.



Rys. 1

Szczegółowe rozmieszczenie wyposażenia mebli jest zależne od rodzaju składanych prac.

2.1.3. Obsada stanowiska. Stanowisko jest przeznaczone dla minimum dwóch pracowników.

## 2.2. Stanowisko do składania i formowania tabel

## 2.2.1. Wyposażenie

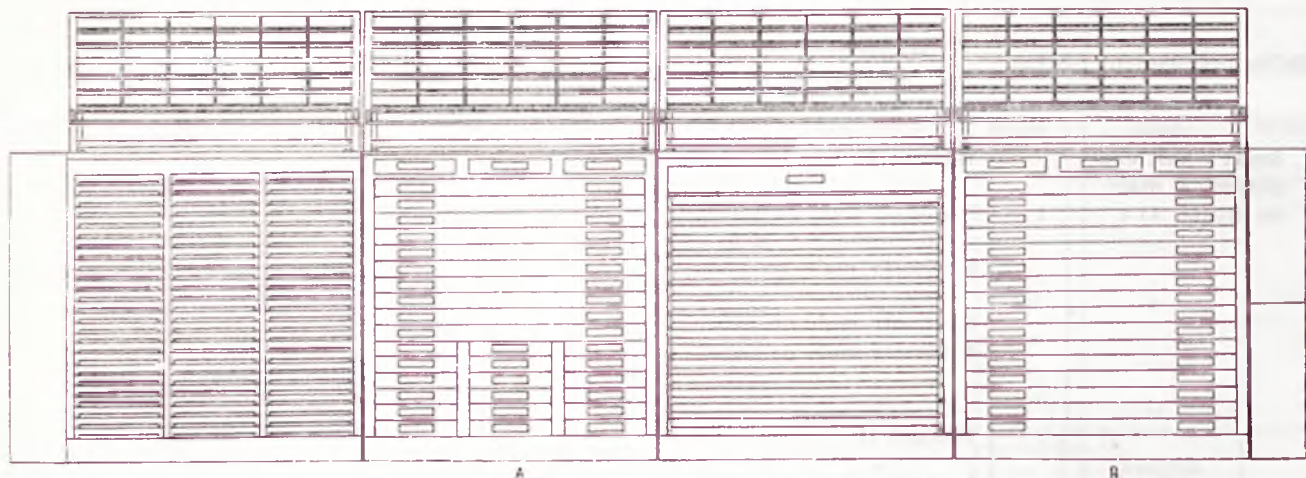
Meble produkcyjne	Sztuk	Wyposażenie mebli produkcyjnych	Sztuk	Narzędzia	Sztuk	Inne	Sztuk
1. Regał z kasztami dużymi i małymi (regał A) <sup>1)</sup>	1	<b>Wariant I</b>					
		1. Kaszty duże na czcionki (pisma) 6 ÷ 12 p. 2. Kaszty małe na justunek 3. Kaszty małe na linie 4. Kaszty małe na czcionki	10 1 3 17	—	—	—	—
		<b>Wariant II</b>					
		1. Kaszty duże na czcionki (pisma) 6 ÷ 12 p. 2. Kaszty małe na justunek 3. Kaszty małe na linie 4. Kaszty małe na czcionki	10 1 5 15				
2. Regał z kasztami dużymi (regał B) <sup>1)</sup>	1	<b>Wariant I</b>					
		1. Kaszty duże na czcionki 2. Kaszty małe na linie	16 3	—	—	—	—
		<b>Wariant II</b>					
		1. Kaszty małe na czcionki 2. Kaszty duże na czcionki 3. Kaszty duże rezerwowe	3 15 1				
3. Regał z szufelkami <sup>1)</sup>	1	1. Szufelki do przechowywania składów	75	—	—	—	—
4. Regał z deskami <sup>1)</sup>	1	1. Deski do przechowywania składów	16	—	—	1. Gitotyna ręczna do cięcia materiału	<sup>1 2)</sup> 2
		2. Szufłada pomocnicza na rękopisy i narzędzia	1	1. Wierszownik krótki 2. Wierszownik długi 3. Sztylet zecerski 4. Szczypczyki zecerskie	1 <sup>2)</sup> 1 <sup>2)</sup> 1 <sup>2)</sup> 1 <sup>2)</sup>		
5. Nadbudówka	4	1. Wstawka do nadbudówki	4	—	—	—	—
6. Szafka na justunek długi	1	—	—	—	—	—	—
7. Szafka na odsypki (segmenty)	2	—	—	—	—	—	—

<sup>1)</sup> Zaleca się stosowanie wspólnych blatów na 4 lub 2 regały.

<sup>2)</sup> Dla każdego pracownika.

<sup>3)</sup> Oznacza jedną gitotynę na dwa stanowiska.

2.2.2. Rozmieszczenia wyposażenia. Rozmieszczenie mebli produkcyjnych i wyposażenie pokazano na rys. 2.



Rys. 2

Przy zastosowaniu stanowiska do składania tabel regały A i B zawierają następujące wyposażenie w wariantcie I:

#### Wariant I

##### Regał A

###### Kaszty małe górne

- 1 kaszta z justunkiem drobnym
- 1 kaszta z liniami cienkimi
- 1 kaszta z liniami półgrubymi

###### Kaszty duże

- |                              |           |                   |
|------------------------------|-----------|-------------------|
| 4 kaszty z pismem zwykłym    | 6 ÷ 12 p. | } krój pisma nr I |
| 3 kaszty z pismem pochylonym | 6 ÷ 10 p. |                   |
| 3 kaszty z pismem półgrubym  | 6 ÷ 10 p. |                   |

###### Kaszty małe dolne

- |   |           |                   |
|---|-----------|-------------------|
| 3 kaszty z cyframi zwykłymi                             | 6 ÷ 10 p. | } krój pisma nr I |
| 3 kaszty z cyframi półgrubymi, pochylonymi              | 6 ÷ 10 p. |                   |
| 3 kaszty z podstawowymi znakami matematycznymi          | 6 ÷ 10 p. |                   |
| 1 kaszta z liniami pogrubionymi                         |           |                   |
| 1 kaszta z cyframi odmienny górnej i dolnej (frakcjami) | 6 i 12 p. |                   |
| 1 kaszta z cyframi odmienny górnej i dolnej (frakcjami) | 8 i 10 p. |                   |

- |   |           |                    |
|---|-----------|--------------------|
| 3 kaszty z cyframi zwykłymi                 | 6 ÷ 10 p. | } krój pisma nr II |
| 3 kaszty z cyframi półgrubymi i pochylonymi | 6 ÷ 10 p. |                    |

##### Regał B

###### Kaszty małe górne

- 1 kaszta z liniami grubymi
- 1 kaszta z liniami punktowanymi
- 1 kaszta z liniami podwójnymi, cienkimi

###### Kaszty duże

- |                              |           |                    |
|------------------------------|-----------|--------------------|
| 3 kaszty z pismem zwykłym    | 6 ÷ 10 p. | } krój pisma nr I  |
| 7 kaszt z pismem zwykłym     | 6 ÷ 12 p. |                    |
| 3 kaszty z pismem pochylonym | 6 ÷ 10 p. | } krój pisma nr II |
| 3 kaszty z pismem półgrubym  | 6 ÷ 10 p. |                    |

Przy zastosowaniu stanowiska do formowania tabel wyposażenie regałów A i B może ulec modyfikacji w wariantcie II:

#### Wariant II

##### Regał A

###### Kaszty małe górne

- 1 kaszta z justunkiem drobnym
- 1 kaszta z liniami materiałowymi drobnymi — cienkimi i półgrubymi
- 1 kaszta z liniami materiałowymi drobnymi — grubymi, podwójnymi i cienkimi

**Kaszty duże**

- 2 kaszty z pismem zwykłym 6/6 p.
- 2 kaszty z pismem zwykłym 6/8p.
- 2 kaszty z pismem zwykłym 8/8 p.
- 2 kaszty z pismem zwykłym 8/10 p.
- 1 kaszta z pismem zwykłym 10/10 p.
- 1 kaszta z pismem zwykłym 10/12 p.

**Kaszty małe dolne**

- 1 kaszta z cyframi zwykłymi 6/6 i 6/8 p.
- 1 kaszta z cyframi pochyłymi i półgrubymi 6/6 p.
- 1 kaszta z cyframi pochyłymi i półgrubymi 6/8 p.
- 1 kaszta z cyframi zwykłymi 8/8 i 8/10 p.
- 1 kaszta z cyframi pochyłymi i półgrubymi 8/8 p.
- 1 kaszta z cyframi pochyłymi i półgrubymi 8/10 p.
- 1 kaszta z cyframi zwykłymi 10/10 i 10/12 p.
- 1 kaszta z cyframi pochyłymi i półgrubymi 10/10 p.
- 1 kaszta z cyframi pochyłymi i półgrubymi 10/12 p.
- 1 kaszta z liniami materiałowymi długimi — cienkimi
- 1 kaszta z liniami materiałowymi długimi — półgrubymi
- 1 kaszta z liniami materiałowymi długimi — grubymi, podwójnymi i cienkimi
- 1 kaszta z podstawowymi znakami matematycznymi 6/6 p.
- 1 kaszta z podstawowymi znakami matematycznymi 6/8 p.
- 1 kaszta z podstawowymi znakami matematycznymi 8/8 p.
- 1 kaszta z podstawowymi znakami matematycznymi 8/10 p.

1 kaszta z podstawowymi znakami matematycznymi 10/10 p.

1 kaszta z podstawowymi znakami matematycznymi 10/12 p.

**Regał B****Kaszty małe górne**

- 1 kaszta z cyframi odmiany górnej i dolnej (frakcjami) 6/6 i 6/8 p.
- 1 kaszta z cyframi odmiany górnej i dolnej (frakcjami) 8/8 i 8/10 p.
- 1 kaszta z cyframi odmiany górnej i dolnej (frakcjami) 10/10 i 10/12 p.

**Kaszty duże**

- 1 kaszta z pismem zwykłym 12/12 p.
- 1 kaszta z pismem pochyłym 6/6 p.
- 1 kaszta z pismem pochyłym 6/8 p.
- 1 kaszta z pismem pochyłym 8/8 p.
- 1 kaszta z pismem pochyłym 8/10 p.
- 1 kaszta z pismem pochyłym 10/10 p.
- 1 kaszta z pismem pochyłym 10/12 p.
- 1 kaszta z pismem pochyłym 12/12 p.
- 1 kaszta z pismem półgrubym 6/6 p.
- 1 kaszta z pismem półgrubym 6/8 p.
- 1 kaszta z pismem półgrubym 8/8 p.
- 1 kaszta z pismem półgrubym 8/10 p.
- 1 kaszta z pismem półgrubym 10/10 p.
- 1 kaszta z pismem półgrubym 10/12 p.
- 1 kaszta z pismem półgrubym 12/12 p.
- 1 kaszta rezerwowa

**2.2.3. Obsada stanowiska.** Stanowisko jest przeznaczone dla minimum dwóch pracowników.

### 2.3. Stanowisko do składania oraz składania i lamania dzieł matematycznych i chemicznych

#### 2.3.1. Wyposażenie

Meble produkcyjne	Sztuk	Wyposażenie mebli produkcyjnych	Sztuk	Narzędzia	Sztuk	Inne	Sztuk
1. Regał z szuflkami (R-sz) <sup>1)</sup>	1	1. Szuflki do przechowywania składów	75	—	—	—	—
2. Regał z kasztami dużymi i małymi (R-k-d-m) <sup>1)</sup>	2	<b>Wariant I</b>					
		<b>Stanowisko robocze (I) lub (II)</b>					
		1. Kaszty duże na czcionki (pisma) 6 ÷ 12 p.	16	—	—	—	—
		2. Kaszty duże rezerwowe	4				

cd. tabeli

Meble produkcyjne	Sztuk	Wyposażenie mebli produkcyjnych	Sztuk	Narzędzia	Sztuk	Inne	Sztuk	
2. Regał z kasztami dużymi i małymi (R-k-d-m) <sup>1)</sup>	2	3. Kaszty małe na justunek	1					
		4. Kaszty małe na linie	2					
		5. Kaszty małe na czcionki	39					
	<b>Wariant II</b>							
	<b>Stanowisko robocze (I)</b>							
			1. Kaszty duże na czcionki (pisma) 6 ÷ 12 p.	20				
		2. Kaszty małe na justunek	1					
		3. Kaszty małe na linie	2					
		4. Kaszty małe na czcionki	39					
<b>Wariant II</b>								
<b>Stanowisko robocze (II)</b>								
		1. Kaszty duże na czcionki (pisma) 6 ÷ 12 p.	18					
		2. Kaszty duże rezerwowe	2					
		3. Kaszty małe na justunek	1					
		4. Kaszty małe na linie	2					
		5. Kaszty małe na czcionki	37					
		6. Kaszty małe rezerwowe	2					
3. Regał z deskami (R-d) <sup>1)</sup>	1	1. Deski do odstawiania składów	16			1. Gilotyna ręczna do cięcia materiału	$\frac{1^3)}{2}$	
		2. Szuflada pomocnicza na rękopisy i narzędzia	1	1. Wierszownik mały	1 <sup>2)</sup>			
				2. Wierszownik duży	1 <sup>2)</sup>			
				3. Sztylet zecerski	1 <sup>2)</sup>			
				1. Szczypczyki zecerskie	1 <sup>2)</sup>			
4. Nadbudówki (N)	4	1. Wstawki do nadbudówek	4					
5. Szafka na justunek długi (R-j-d)	1							
6. Szafka na od-sypki (R-n-o) (segmenty)	2							

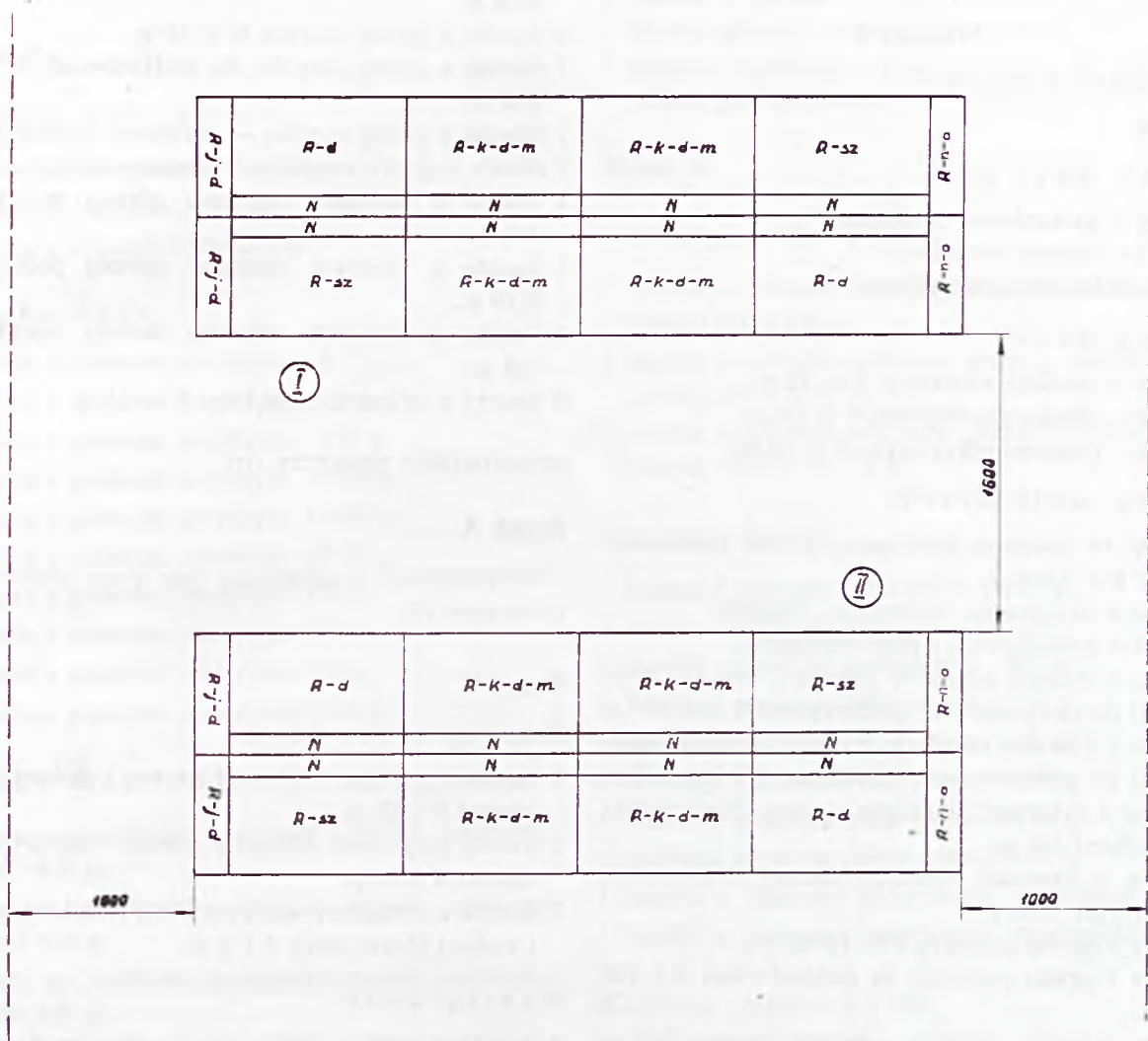
<sup>1)</sup> Zaleca się stosowanie wspólnych blatów na 4 lub 2 regały.

<sup>2)</sup> Dla każdego pracownika.

<sup>3)</sup> Oznacza jedną gilotynę na dwa stanowiska.

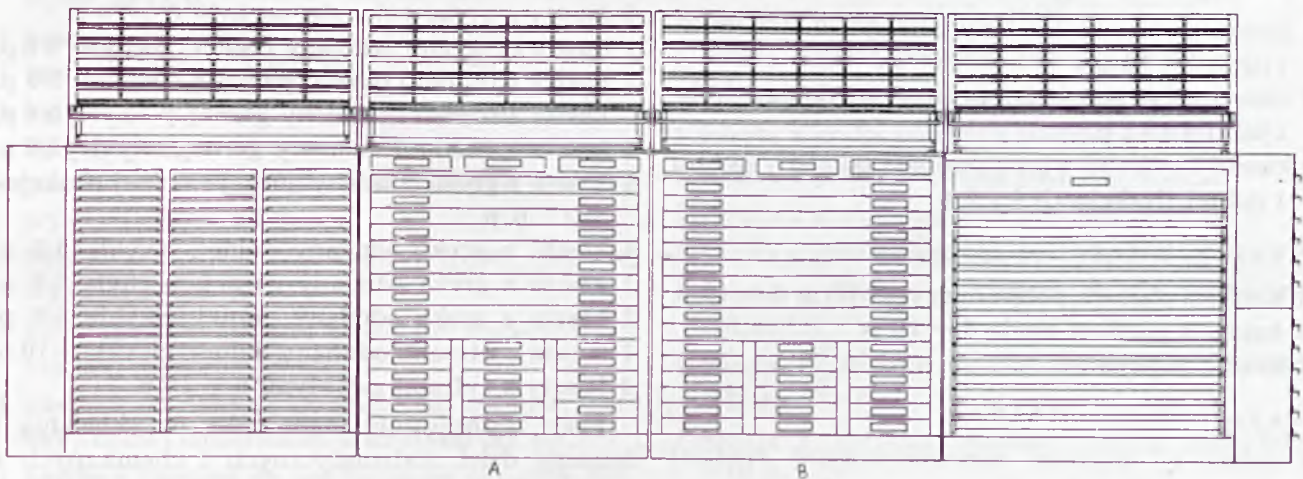
### 2.3.2. Rozmieszczenie wyposażenia

a) Rozmieszczenie stanowisk roboczych (I) i (II) w uliczce pokazano na rys. 3.



Rys. 3

b) Rozmieszczenie mebli produkcyjnych na stanowisku roboczym (I) pokazano na rys. 4.



Rys. 4

Przy zastosowaniu stanowiska do składania dzieł matematycznych i chemicznych regały A i B zawierają następujące wyposażenie w wariancie I:

### Wariant I

#### STANOWISKO ROBOCZE (I)

##### Regał A

###### Kaszt y ma ła e gó rne

- 1 kaszta z justunkiem drobnym
- 1 kaszta z liniami cienkimi
- 1 kaszta z liniami półgrubymi

###### Kaszt y du że

- 4 kaszty z pismem zwykłym  $6 \div 12$  p.
- 3 kaszty z pismem pochyłym  $6 \div 10$  p.
- 3 kaszty z pismem półgrubym  $6 \div 10$  p.

###### Kaszt y ma ła e dol ne

- 3 kaszty ze znakami matematycznymi podstawowymi  $6 \div 10$  p.
- 1 kaszta z nawiasami, klamrami, wąsami
- 1 kaszta z operatorami i pierwiastkami
- 1 kaszta z liniami odmiany górnej i dolnej (frakcjami) do podjustowań, pochyłymi  $5/5$  lub  $5/6$  p.
- 1 kaszta z literami odmiany górnej i dolnej (frakcjami) do podjustowań, zwykłymi  $5/5$  lub  $5/6$  p.
- 1 kaszta z literami odmiany dolnej (frakcjami), pochyłymi  $5/8$  p.
- 1 kaszta z literami odmiany dolnej (frakcjami), pochyłymi  $5/10$  p.
- 3 kaszty z greką pochyłą  $6 \div 10$  p.
- 1 kaszta z greką pochyłą do podjustowań  $5/5$  lub  $5/6$  p.
- 1 kaszta z greką pochyłą odmiany dolnej  $5/8$  p.
- 1 kaszta z greką pochyłą odmiany dolnej  $5/10$  p.
- 3 kaszty ze znakami chemicznymi  $6 \div 10$  p.

##### Regał B

###### Kaszt y ma ła e gó rne

- 1 kaszta z cyframi odmiany górnej i dolnej (frakcjami) 8 i 10 p.
- 1 kaszta z cyframi odmiany górnej i dolnej (frakcjami) 6 i 12 p.
- 1 kaszta z cyframi z linią poziomą odmiany górnej i dolnej (frakcjami) 4 i 5 p.

###### Kaszt y du że

- 3 kaszty z pismem półgrubym pochyłym  $6 \div 10$  p.
- 3 kaszty z pismem rondo  $6 \div 10$  p.
- 4 kaszty rezerwowe

###### Kaszt y ma ła e dol ne

- 3 kaszty ze znakami matematycznymi rzadziej występującymi  $6 \div 10$  p.
- 1 kaszta z operatorami rzadziej występującymi i pierwiastkami wyciętymi

1 kaszta z literami odmiany górnej, zwykłymi  $5/8$  p.

1 kaszta z literami odmiany górnej, zwykłymi  $5/10$  p.

3 kaszty z greką zwykłą  $6 \div 10$  p.

1 kaszta z greką zwykłą do podjustowań  $5/5$  lub  $5/6$  p.

1 kaszta z greką zwykłą — odmiany dolnej  $5/8$  p.

1 kaszta z greką zwykłą — odmiany dolnej  $5/10$  p.

1 kaszta z literami odmiany górnej pochyłymi  $5/8$  p.

1 kaszta z literami odmiany górnej pochyłymi  $5/10$  p.

1 kaszta z literami odmiany dolnej, zwykłymi  $5/8$  p.

3 kaszty z cyframi zwykłymi  $6 \div 10$  p.

#### STANOWISKO ROBOCZE (II)

##### Regał A

Wyposażenie analogiczne jak przy stanowisku roboczym (I)

##### Regał B

###### Kaszt y ma ła e gó rne

1 kaszta z cyframi odmiany górnej i dolnej (frakcjami) 8 i 10 p.

1 kaszta z cyframi odmiany górnej i dolnej (frakcjami) 6 i 12 p.

1 kaszta z cyframi z linią poziomą odmiany górnej i dolnej (frakcjami) 4 i 5 p.

###### Kaszt y du że

3 kaszty z pismem półgrubym pochyłym  $6 \div 10$  p.

3 kaszty z frakturą  $6 \div 10$  p.

4 kaszty rezerwowe

###### Kaszt y ma ła e dol ne

3 kaszty z greką półgrubą  $6 \div 10$  p.

3 kaszty z greką półgrubą pochyłą  $6 \div 10$  p.

1 kaszta z literami odmiany dolnej, pochyłej  $5/6$  p.

1 kaszta z literami odmiany dolnej, zwykłej  $5/6$  p.

1 kaszta z literami odmiany górnej, pochyłej  $5/6$  p.

1 kaszta z literami odmiany górnej, zwykłej  $5/6$  p.

1 kaszta z greką odmiany górnej i dolnej (frakcjami)  $5/6$  p.

1 kaszta z greką odmiany dolnej, zwykłą  $5/6$  p.

1 kaszta z greką odmiany górnej, pochyłą  $5/6$  p.

1 kaszta z greką odmiany górnej, zwykłą  $5/6$  p.

1 kaszta z literami odmiany dolnej, zwykłą  $5/10$  p.

3 kaszty z cyframi zwykłymi  $6 \div 10$  p.

Przy zastosowaniu stanowiska do składania i łamania dzieł matematycznych i chemicznych z maszynowo wyskładanych symboli matematycznych regały A i B zawierają następujące wyposażenie w wariancie II:



**Wariant II**

## STANOWISKO ROBOCZE (I)

**Regał A**

## Kaszt y ma ła e gó rne

- 1 kaszta z justunkiem drobnym
- 1 kaszta z liniami cienkimi
- 1 kaszta z liniami półgrubymi

## Kaszt y du że

- 1 kaszta z pismem zwykłym 6/6 p.
- 1 kaszta z pismem zwykłym 6/8 p.
- 1 kaszta z pismem zwykłym 8/8 p.
- 1 kaszta z pismem zwykłym 8/10 p.
- 1 kaszta z pismem zwykłym 10/10 p.
- 1 kaszta z pismem zwykłym 10/12 p.
- 1 kaszta z pismem pochyłym 6/6 p.
- 1 kaszta z pismem pochyłym 6/8 p.
- 1 kaszta z pismem pochyłym 8/8 p.
- 1 kaszta z pismem pochyłym 8/10 p.

## Kaszt y ma ła e do lne

- 1 kaszta ze znakami matematycznymi podstawowymi 6/6 p.
- 1 kaszta ze znakami matematycznymi podstawowymi 6/8 p.
- 1 kaszta ze znakami matematycznymi podstawowymi 8/8 p.
- 1 kaszta ze znakami matematycznymi podstawowymi 8/10 p.
- 1 kaszta ze znakami matematycznymi podstawowymi 10/10 p.
- 1 kaszta ze znakami matematycznymi podstawowymi 10/12 p.
- 1 kaszta z nawiasami, klamrami, wężami
- 1 kaszta z operatorami i pierwiastkami
- 1 kaszta ze znakami matematycznymi rzadziej występującymi 6/6 p.
- 1 kaszta ze znakami matematycznymi rzadziej występującymi 8/8 p.
- 1 kaszta ze znakami matematycznymi rzadziej występującymi 10/10 p.
- 1 kaszta z pierwiastkami wyciętymi i operatorami rzadziej występującymi
- 1 kaszta z literami do podjustowań odmiany górnej i dolnej (frakcjami), pochyłymi 5/5 p.
- 1 kaszta z literami do podjustowań odmiany górnej i dolnej (frakcjami), zwykłymi 5/5 p.
- 1 kaszta z literami do podjustowań odmiany górnej i dolnej (frakcjami), pochyłymi 5/6 p.

- 1 kaszta z literami do podjustowań odmiany górnej i dolnej (frakcjami), zwykłymi 5/6 p.
- 1 kaszta z cyframi z linią poziomą do pisma odmiany górnej i dolnej (frakcjami), 8/8 i 8/10 p.
- 1 kaszta z cyframi z linią poziomą do pisma odmiany górnej i dolnej (frakcjami) 10/10 i 10/12 p.

**Regał B**

## Kaszt y ma ła e gó rne

- 1 kaszta z cyframi odmiany górnej i dolnej (frakcjami) 6/6 i 6/8 p.
- 1 kaszta z cyframi odmiany górnej i dolnej (frakcjami) 8/8 i 8/10 p.
- 1 kaszta z cyframi odmiany górnej i dolnej (frakcjami) 10/10 i 10/12 p.

## Kaszt y du że

- 1 kaszta z pismem pochyłym 10/10 p.
- 1 kaszta z pismem pochyłym 10/12 p.
- 1 kaszta z pismem półgrubym 6/6 p.
- 1 kaszta z pismem półgrubym 6/8 p.
- 1 kaszta z pismem półgrubym 8/8 p.
- 1 kaszta z pismem półgrubym 8/10 p.
- 1 kaszta z pismem półgrubym 10/10 p.
- 1 kaszta z pismem półgrubym 10/12 p.
- 1 kaszta z pismem półgrubym, pochyłym 6/6 p.
- 1 kaszta z pismem półgrubym, pochyłym 6/8 p.

## Kaszt y ma ła e do lne

- 1 kaszta z greką pochyłą 6/6 p.
- 1 kaszta z greką pochyłą 6/8 p.
- 1 kaszta z greką pochyłą 8/8 p.
- 1 kaszta z greką pochyłą 8/10 p.
- 1 kaszta z greką pochyłą 10/10 p.
- 1 kaszta z greką pochyłą 10/12 p.
- 1 kaszta z greką półgrubą pochyłą 6/6 p.
- 1 kaszta z greką półgrubą pochyłą 6/8 p.
- 1 kaszta z greką półgrubą pochyłą 8/8 p.
- 1 kaszta z greką półgrubą pochyłą 8/10 p.
- 1 kaszta z greką półgrubą pochyłą 10/10 p.
- 1 kaszta z greką półgrubą pochyłą 10/12 p.
- 1 kaszta z literami odmiany dolnej pochyłymi 5/6 p.
- 1 kaszta z literami odmiany dolnej pochyłymi 5/8 p.
- 1 kaszta z literami odmiany dolnej pochyłymi 5/10 p.
- 1 kaszta ze znakami chemicznymi 6/6 p.
- 1 kaszta ze znakami chemicznymi 8/8 p.
- 1 kaszta ze znakami chemicznymi 10/10 p.

## STANOWISKO ROBOCZE (II)

**Regał A**

## Kaszt y ma ł e g ó r n e

- 1 kaszta z justunkiem drobnym
- 1 kaszta z liniami cienkimi
- 1 kaszta z liniami półgrubymi

## Kaszt y du ą e

- 1 kaszta z pismem półgrubym pochyłym 8/8 p.
- 1 kaszta z pismem półgrubym pochyłym 8/10 p.
- 1 kaszta z pismem półgrubym pochyłym 10/10 p.
- 1 kaszta z pismem półgrubym pochyłym 10/12 p.
- 3 kaszty z pismem rondo 6÷10 p.
- 1 kaszta z pismem rondo 10/12 p.
- 2 kaszty rezerwowe

## Kaszt y ma ł e do ł n e

- 1 kaszta ze znakami matematycznymi podstawowymi 6/6 p.
- 1 kaszta ze znakami matematycznymi podstawowymi 6/8 p.
- 1 kaszta ze znakami matematycznymi podstawowymi 8/8 p.
- 1 kaszta ze znakami matematycznymi podstawowymi 8/10 p.
- 1 kaszta ze znakami matematycznymi podstawowymi 10/10 p.
- 1 kaszta ze znakami matematycznymi podstawowymi 10/12 p.
- 1 kaszta z nawiasami, klamrami, w ą s a m i
- 1 kaszta z operatorami i pierwiastkami
- 1 kaszta ze znakami matematycznymi rzadziej występującymi 6/8 p.
- 1 kaszta ze znakami matematycznymi rzadziej występującymi 8/10 p.
- 1 kaszta ze znakami matematycznymi rzadziej występującymi 10/12 p.
- 1 kaszta z literami odmiany dolnej pochyłymi 5/12 p.
- 1 kaszta z greką do podjustowań odmiany górnej i dolnej (frakcjami), pochyłą 5/5 p.
- 1 kaszta z greką do podjustowań odmiany górnej i dolnej (frakcjami), zwykłą 5/5 p.
- 1 kaszta z greką do podjustowań odmiany górnej i dolnej (frakcjami), pochyłą 5/6 p.
- 1 kaszta z greką do podjustowań odmiany górnej i dolnej (frakcjami), zwykłą 5/6 p.

1 kaszta z literami odmiany górnej, pochyłymi 5/6 p.

1 kaszta z greką odmiany górnej, pochyłą 5/6 p.

**Regał B**

## Kaszt y ma ł e g ó r n e

- 1 kaszta z cyframi odmiany górnej i dolnej (frakcjami) 6/6 i 6/8 p.
- 1 kaszta z cyframi odmiany górnej i dolnej (frakcjami) 8/8 i 8/10 p.
- 1 kaszta z cyframi odmiany górnej i dolnej (frakcjami) 10/10 i 10/12 p.

## Kaszt y du ą e

- 1 kaszta z fakturą zwykłą 6/6 p.
- 1 kaszta z fakturą zwykłą 8/8 p.
- 1 kaszta z fakturą zwykłą 8/10 p.
- 1 kaszta z fakturą zwykłą 10/10 p.
- 1 kaszta z fakturą zwykłą 10/12 p.
- 1 kaszta z fakturą półgrubą 6/6 p.
- 1 kaszta z fakturą półgrubą 8/8 p.
- 1 kaszta z fakturą półgrubą 8/10 p.
- 1 kaszta z fakturą półgrubą 10/10 p.
- 1 kaszta z fakturą półgrubą 10/12 p.

## Kaszt y ma ł e do ł n e

- 1 kaszta z greką zwykłą 6/6 p.
- 1 kaszta z greką zwykłą 6/8 p.
- 1 kaszta z greką zwykłą 8/8 p.
- 1 kaszta z greką zwykłą 8/10 p.
- 1 kaszta z greką zwykłą 10/10 p.
- 1 kaszta z greką zwykłą 10/12 p.
- 1 kaszta z greką półgrubą 6/6 p.
- 1 kaszta z greką półgrubą 6/8 p.
- 1 kaszta z greką półgrubą 8/8 p.
- 1 kaszta z greką półgrubą 8/10 p.
- 1 kaszta z greką półgrubą 10/10 p.
- 1 kaszta z greką półgrubą 10/12 p.
- 1 kaszta z greką odmiany dolnej, pochyłą 5/6 p.
- 1 kaszta z greką odmiany dolnej, pochyłą 5/8 p.
- 1 kaszta z greką odmiany dolnej, pochyłą 5/10 p.
- 1 kaszta z greką odmiany dolnej, pochyłą 5/12 p.
- 2 kaszty rezerwowe

**2.3.3. Obsada stanowiska.** Stanowisko jest przeznaczone dla minimum dwóch pracowników.

## 2.4. Stanowisko do łamania dzieł z przewagą składu maszynowego, czcionkowego gładkiego

## 2.4.1. Wyposażenie

Meble produkcyjne	Sztuk	Wyposażenie mebli produkcyjnych	Sztuk	Narzędzia	Sztuk	Inne	Sztuk
1. Regał z szuflkami <sup>1)</sup>	3	1. Szuflki do przechowywania składów	225	—	—	—	—
2. Regał z deskami <sup>1)</sup>	1	1. Deski do przechowywania składów	16	—	—	1. Gilotyna ręczna do cięcia materiału	$\frac{1}{2}$ <sup>3)</sup>
		2. Szuflada pomocnicza	1	1. Wierszownik krótki 2. Wierszownik długi 3. Sztylet zecerski 4. Szczypczyki zecerskie	1 <sup>2)</sup> 1 <sup>2)</sup> 1 <sup>2)</sup> 1 <sup>2)</sup>	2. Gąbka 3. Naczynie z wodą	$\frac{1}{2}$ <sup>3)</sup> $\frac{1}{2}$ <sup>3)</sup>
3. Nadbudówka do justunku długiego	2	1. Wstawka do nadbudówki do justunku średniego (kwadratów)	2	—	—	—	—
4. Szafka na justunek długi	1	—	—	—	—	—	—
5. Szafka na odśypki (segmenty)	2	—	—	—	—	—	—

<sup>1)</sup> Zaleca się stosowanie wspólnych blatów na 4 lub 2 regały.

<sup>2)</sup> Dla każdego pracownika.

<sup>3)</sup> Oznacza jedną gilotynę lub przybór na dwa stanowiska.

2.4.2. Rozmieszczenie wyposażenia. Rozmieszczenie mebli produkcyjnych na stanowisku roboczym pokazano na rys. 5.



Rys. 5

## 2.5. Stanowisko do lamania dzieł z przewagą składu maszynowego, wierszowego gładkiego i czasopism do formatu A3

### 2.5.1. Wyposażenie

Meble produkcyjne	Sztuk	Wyposażenie mebli produkcyjnych	Sztuk	Narzędzia	Sztuk	Inne	Sztuk		
1. Regał z szuflkami <sup>1)</sup>	2	1. Szuflki do przechowywania składów	150	—	—	—	—		
2. Regał z deskami <sup>1)</sup>	1	1. Deski do przechowywania składów	16	—	—	1. Gilotyna ręczna do cięcia materiału	$\frac{1,3}{2}$		
		2. Szuflada pomocnicza	1	1. Wierszownik krótki	1 <sup>2)</sup>			2. Wierszownik długi	1 <sup>2)</sup>
3. Regał z kasztami dużymi i małymi lub	1	1. Kaszty duże	10	—	—	—	—		
		2. Kaszty małe górne	3						
		3. Kaszty małe dolne	18						
4. Regał z szuflkami <sup>1)</sup>	1	1. Szuflki do przechowywania składów	150	—	—	—	—		
5. Nadbudówki	2	—	—	—	—	—	—		
6. Szafka na justunek długi	1	—	—	—	—	—	—		
7. Szafka na odpypki (segmenty)	2	—	—	—	—	—	—		

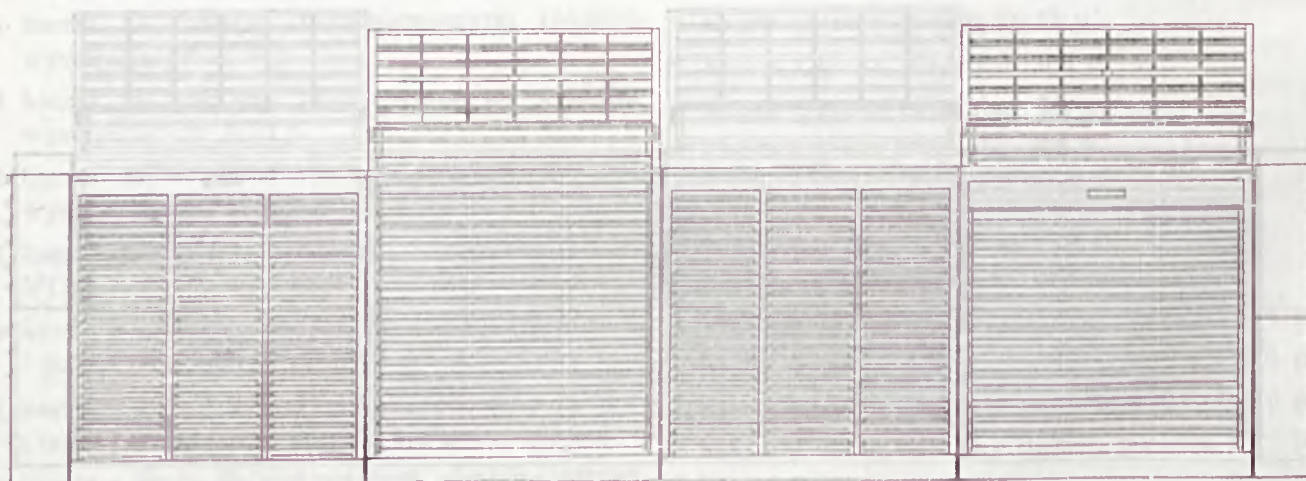
<sup>1)</sup> Zaleca się stosowanie wspólnych blatów na 4 lub 2 regały.

<sup>2)</sup> Dla każdego pracownika.

<sup>3)</sup> Oznacza jedną gilotynę na dwa stanowiska.

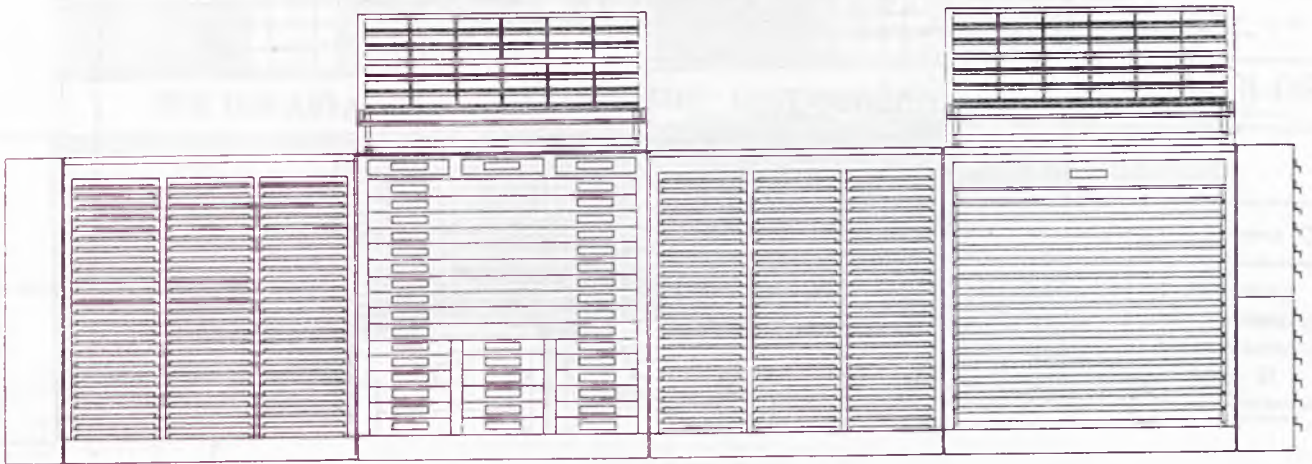
### 2.5.2. Rozmieszczenie wyposażenia

Wariant I. Rozmieszczenie mebli produkcyjnych na stanowisku roboczym do lamania dzieł z przewagą składu maszynowego, wierszowego gładkiego pokazano na rys. 6 lub rys. 5.



Rys. 6

**Wariant II.** Rozmieszczenie mebli produkcyjnych na stanowiskach roboczych do łamania czasopism do formatu A3 pokazano na rys. 7.



Rys. 7

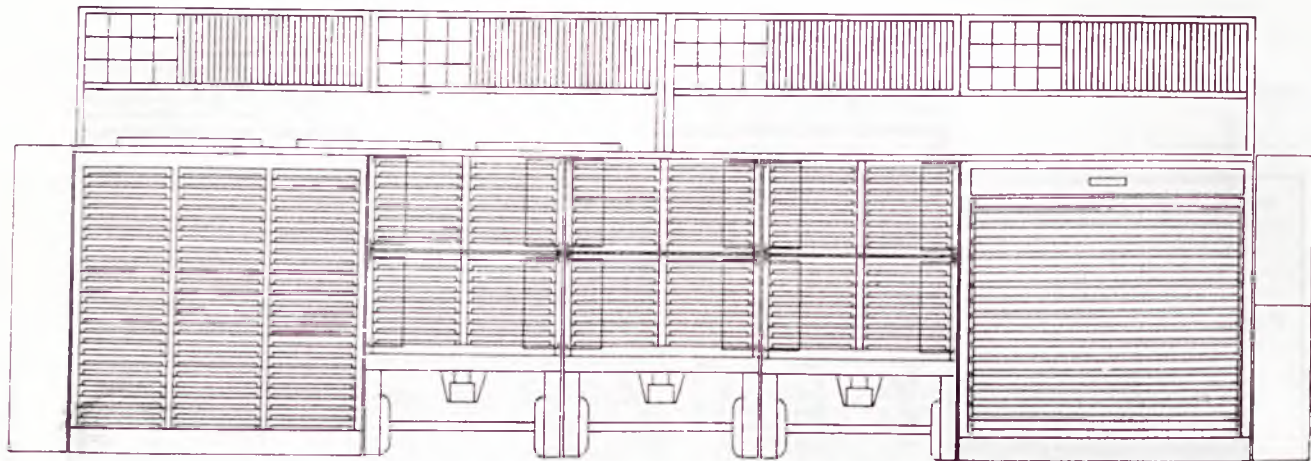
## 2.6. Stanowisko do łamania gazet i czasopism od formatu A3

### 2.6.1. Wyposażenie

Meble produkcyjne	Sztuk	Wyposażenie mebli produkcyjnych	Sztuk	Narzędzia	Sztuk	Inne	Sztuk
1. Regał z szuflkami	1	1. Szufelki do przechowywania szpalt	75	—	—	—	—
2. Regał z deskami	1	1. Deski do przechowywania kolumn	16	—	—	—	—
		2. Szuflada pomocnicza	1	1. Wierszownik krótki 2. Wierszownik długi 3. Sztylet zecerski 4. Szczypczyki zecerskie	1 <sup>1)</sup> 1 <sup>1)</sup> 1 <sup>1)</sup> 1 <sup>1)</sup>	—	—
3. Nadbudówka	—	—	—	—	—	—	—
4. Wózek transportowo-magazynowy	3	1. Szufelki do przechowywania szpalt	96	—	—	—	—
5. Błat 4-regalowy	1	—	—	—	—	1. Gilotyna ręczna do cięcia materiału	1
6. Szafka na justunek długi	1	—	—	—	—	—	—
7. Szafka na odpypki (segmenty)	2	—	—	—	—	—	—

<sup>1)</sup> Dla każdego pracownika.

2.6.2. Rozmieszczenie wyposażenia. Rozmieszczenie mebli produkcyjnych na stanowisku roboczym pokazano na rys. 8.



Rys. 8.

KONIEC

BG PW  
BN. 005337



40000000343692