

POLIGRAFIA	NORMA BRANŻOWA			BN-77
	Wytyczne wyposażenia zeczerni ręcznej Typ II			7418-05
				Grupa katalogowa XVII 91
Instruction for hand composing room equipment Type II	Instructions d'équipement pour atelier de compositeur manuel Type II	Указания для оснащения цеха ручного набора Тип II	Anweisung für Ausstattung der Handsetzerei Type II	



PRZEDMOWA

Obowiązująca BN-72/7418-03 Wytyczne wyposażenia zeczerni ręcznej obejmuje postanowienia w zakresie wyposażania regałów zeczernych, produkowanych przed kilkoma latami w oparciu o BN-65/7481-01 do BN-65/7481-09, które to normy zostały z dniem 30 czerwca 1976 r. unieważnione.

W związku z uruchomieniem produkcji nowej wersji regałów zeczernych opartych na postanowieniach BN-75/7481-01 do BN-75/7481-09 oraz BN-75/7481-13 i BN-75/7481-14 opracowano drugą wersję wytycznych wyposażenia zeczerni ręcznej obowiązującą równoległe z normą z 1972 r.

BN-72/7418-03 nie została znowelizowana, ponieważ jej postanowienia dotyczą regałów, które będą miały zastosowanie w zeczerniach jeszcze przez wiele lat.

1. WSTĘP

1.1. Przedmiot normy. Przedmiotem normy są wytyczne typowego wyposażenia podstawowych stanowisk roboczych w zeczerni ręcznej, zestawionych ze znormalizowanych regałów zeczernych typu rzeszowskiego wg BN-75/7481-01 (wyposażonych w elementy zgodne z BN-75/7481-02 ÷ BN-75/7481-09, BN-75/7481-13, BN-75/7481-14) oraz BN-71/7481-11.

Norma obejmuje następujące stanowiska:

- składania akcydensów,
- składania i formowania tabel i tablic,
- składania oraz składania i łamania dzieł matematycznych i chemicznych,

d) łamania dzieł z przewagą składu maszynowego czcionkowego, gładkiego,

e) łamania dzieł z przewagą składu maszynowego wierszowego, gładkiego i czasopism nie przekraczających formatu A3,

f) łamania gazet i czasopism powyżej formatu A3.

1.2. Zakres stosowania normy. Normę należy stosować w zeczerniach akcydensowych, dziełowych i gazetowych przy projektowaniu i modernizacji zeczerni wyposażanych w regały produkowane zgodnie z BN-75/7481-01, BN-75/7481-08, BN-71/7481-11.

1.3. Określenia — wg BN-71/7401-04.

Zgłoszona przez Ośrodek Badawczo-Rozwojowy Przemysłu Poligraficznego
Ustanowiona przez Naczelnego Dyrektora Zjednoczenia Przemysłu Poligraficznego dnia 28 września 1977 r.
jako norma obowiązująca od dnia 1 lipca 1978 r.
(Dz. Norm. i Miar nr 35/1977 poz. 118)

2. WYMAGANIA

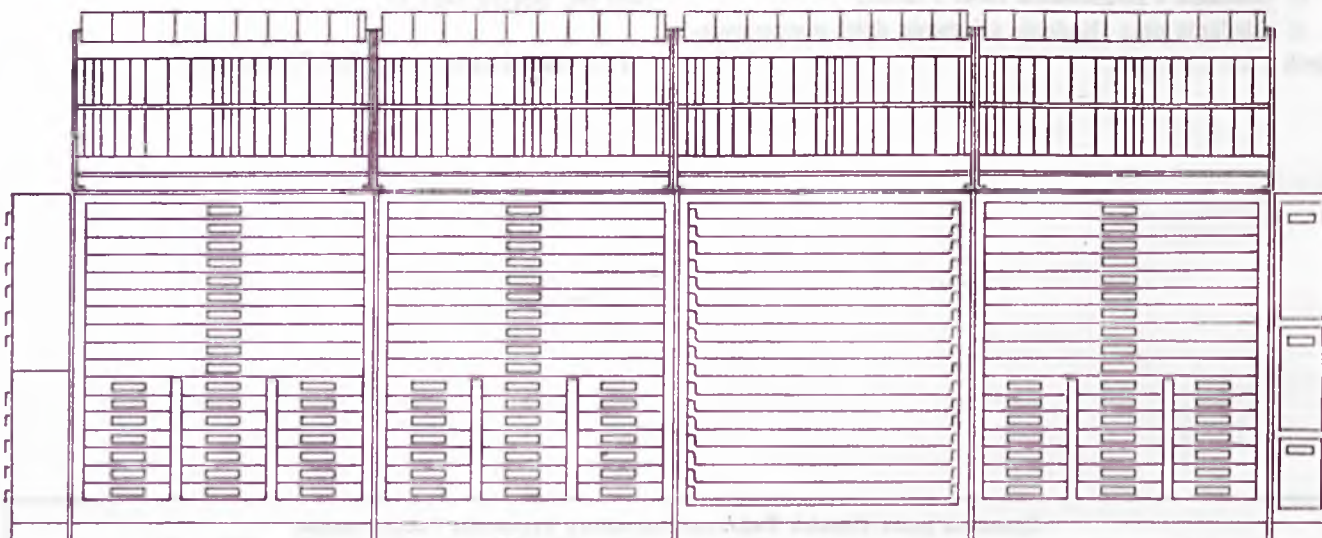
2.1. Stanowisko do składania akcydensów

2.1.1. Wyposażenie

Meble produkcyjne	Sztuk	Wyposażenie mebli produkcyjnych	Sztuk	Narzędzia	Sztuk	Inne	Sztuk
1. Regał z kasztami dużymi i małymi ¹⁾	3	1. kaszty duże na czcionki (pisma) 6—20 p. 2. kaszty małe na czcionki (pisma) 24—72 p. 3. kaszty małe na justunek 4. kaszty małe na linie	30 52 6 6	—	—	—	—
2. Regał z deskami ¹⁾	1	deski do przechowywania składow	17	—	—	gilotyna ręczna do cięcia materiału	1/2 ²⁾
3. Segment pomocniczy	1	1. szuflada na dokumentację 2. szuflady na narzędzia	1 2	1. wierszownik krótki 2. wierszownik długi 3. sztylet zecerski 4. szczypczyki zecerskie	— 1 ³⁾ 1 ³⁾ 1 ³⁾ 1 ³⁾	—	—
4. Nadbudówka	4	1. kasety do nadbudówki 2. wkłady górne	160 4	—	—	—	—
5. Regał na odsypki (segmenty)	2	kasety na czcionki	77	—	—	—	—

¹⁾ Zaleca się stosowanie wspólnych blatów na 2 lub 3 regaly.
²⁾ Oznacza jedną gilotynę na dwa stanowiska.
³⁾ Dla każdego pracownika.

2.1.2. Rozmieszczenie wyposażenia. Rozmieszczenie mebli produkcyjnych z ich wyposażeniem przedstawiono na rys. 1.



BN-77/7418-05-1

Rys. 1

W zależności od rodzaju składanych prac rozmieszczenie mebli oraz ich wyposażenie może ulec modyfikacjom.

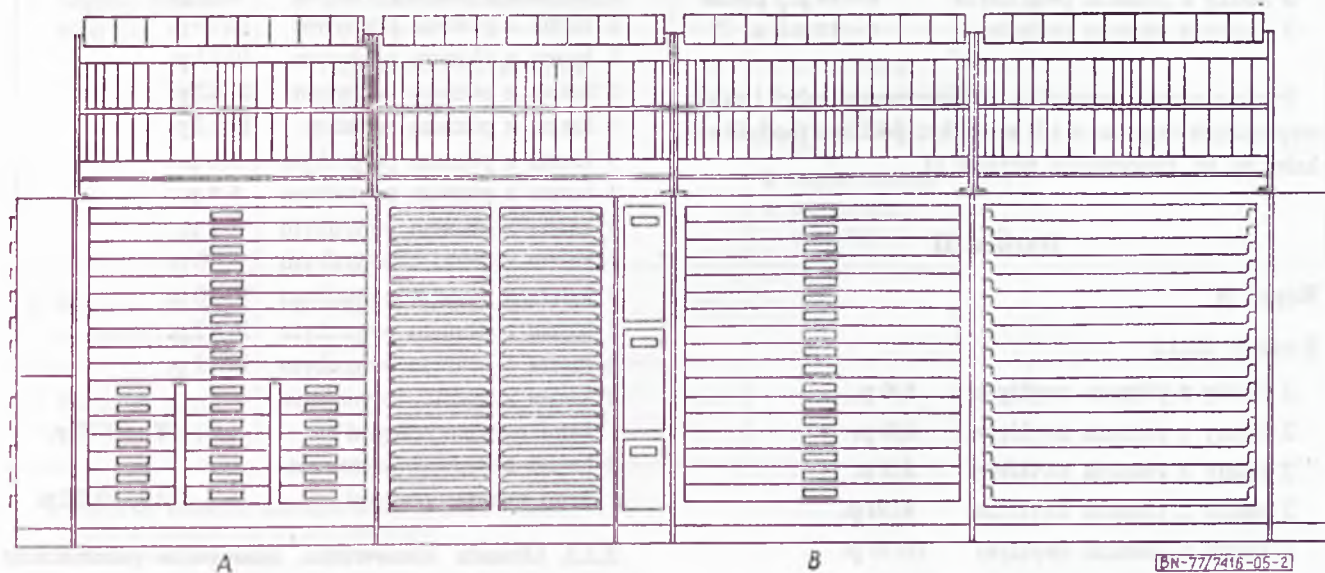
2.2. Stanowisko do składania i formowania tabel i tablic

2.2.1. Wyposażenie

Mebłe produkcyjne	Sztuk	Wyposażenie mebli produkcyjnych	Sztuk	Narzędzia	Sztuk	Inne	Sztuk				
1. Regał z kasztami dużymi i małymi (regał A ¹⁾)	1	wariant I									
		1. kaszty duże na czcionki (pisma) 6—12 p. 2. kaszty małe na justunek 3. kaszty małe na linie 4. kaszty małe na czcionki	10 2 6 13								
2. Regał z kasztami dużymi (regał B ¹⁾)	1	wariant I									
		1. kaszty duże na czcionki	17	—	—	—	—				
3. Regał z szufelkami ¹⁾	1	wariant II									
		1. kaszty duże na czcionki	17	—	—	—	—				
4. Regał z deskami	1	szufelka do przechowywania składów	48	—	—	—	—				
5. Segment pomocniczy	1	deska do przechowywania składów	17	—	—	gilotyna ręczna do cięcia materiału	1/2 ²⁾				
		1. szuflada na dokumentację 2. szuflady na narzędzia	1 2	—	—	—	—				
6. Nadbudówka	4	1. kaszty do nadbudówki 2. wkłady górne	160 4	—	—	—	—				
								1. wierszownik krótki 2. wierszownik długi 3. sztylet zecerski 4. szczypczyki zecerskie	1 ³⁾	—	—
									1 ³⁾	—	—
									1 ³⁾	—	—
1 ³⁾	—	—									
7. Regał na odsypki (segmenty)	2	kaszty na czcionki	77	—	—	—	—				
8. Szafka na justunek długi wg BN-71/7442-12	1	—	—	—	—	—	—				

¹⁾ Zaleca się stosowanie wspólnych blatów na 2 lub 3 regaly. ²⁾ Oznacza jedną gilotynę na dwa stanowiska. ³⁾ Dla każdego pracownika.

2.2.2. Rozmieszczenie wyposażenia. Rozmieszczenie mebli produkcyjnych i wyposażenie przedstawiono na rys. 2.



Rys. 2

Stanowisko do składania tabel jest wyposażone w dwa regały z kasztami (A i B), które następnie mogą zawierać wyposażenie w dwóch wariantach.

Wariant I

Regał A

Kaszy duże

4 kaszy duże z pismem zwykłym	6—12 p.	} krój pisma nr 1
3 kaszy duże z pismem pochyłym	6—10 p.	
3 kaszy duże z pismem półgrubym	6—10 p.	

Kaszy małe

3 kaszy z cyframi zwykłymi	6—10 p.	} krój pisma nr 1
3 kaszy z cyframi półgrubymi i pochyłymi	6—10 p.	
2 kaszy z justunkiem drobnym		
1 kaszta z liniami cienkimi		
1 kaszta z liniami pogrubionymi		
1 kaszta z liniami półgrubymi		
1 kaszta z liniami grubymi		
1 kaszta z liniami kropkowanymi		
1 kaszta z liniami podwójnymi		
1 kaszta z cyframi odmiany górnej i dolnej (frakcje)	6—12 p.	} krój pisma nr 2
3 kaszy z cyframi zwykłymi	6—10 p.	
3 kaszy z cyframi półgrubymi i pochyłymi	6—10 p.	

Regał B

1 kaszta z podstawowymi znakami matematycznymi	6—10 p.	} krój pisma nr 1
3 kaszy z pismem zwykłym	6—10 p.	
7 kaszt z pismem zwykłym	6—12 p.	} krój pisma nr 2
3 kaszy z pismem półgrubym	6—10 p.	
3 kaszy z pismem pochyłym	6—10 p.	

Przygotowując stanowisko do formowania tabel i tablic, wyposażenie regałów A i B może być poddane modyfikacji, którą m. in. przedstawia wariant II.

Wariant II

Regał A

Kaszy duże

2 kaszy z pismem zwykłym	6/6 p.
2 kaszy z pismem zwykłym	6/8 p.
2 kaszy z pismem zwykłym	8/8 p.
2 kaszy z pismem zwykłym	8/10 p.
1 kaszta z pismem zwykłym	10/10 p.
1 kaszta z pismem zwykłym	10/12 p.

Kaszy małe

2 kaszy z justunkiem drobnym	
1 kaszta z liniami cienkimi drobnymi	
1 kaszta z liniami półgrubymi	
1 kaszta z liniami grubymi	
1 kaszta z liniami pogrubionymi	
1 kaszta z liniami podwójnymi	
1 kaszta z liniami materiałowymi długimi — cienkimi	
1 kaszta z liniami materiałowymi długimi — półgrubymi	
1 kaszta z liniami materiałowymi długimi — grubymi	
1 kaszta z cyframi zwykłymi	6/6 i 6/8 p.
1 kaszta z cyframi pochyłymi i półgrubymi	6/6 p.
1 kaszta z cyframi pochyłymi i półgrubymi	6/8 p.
1 kaszta z cyframi zwykłymi	8/8 i 8/10 p.
1 kaszta z cyframi pochyłymi i półgrubymi	8/8 p.
1 kaszta z cyframi pochyłymi i półgrubymi	8/10 p.
1 kaszta z cyframi zwykłymi	10/10 i 10/12 p.
1 kaszta z cyframi pochyłymi i półgrubymi	10/10 p.
1 kaszta z cyframi pochyłymi i półgrubymi	10/12 p.
1 kaszta z cyframi odmiany górnej i dolnej (frakcje)	6/6, 6/8, 8/8 i 8/10 p.
1 kaszta z cyframi odmiany górnej i dolnej (frakcje)	10/10, 10/12 p.

Regał B

Kaszy duże

1 kaszta z pismem pochyłym	6/6 p.
1 kaszta z pismem pochyłym	6/8 p.
1 kaszta z pismem pochyłym	8/8 p.
1 kaszta z pismem pochyłym	8/10 p.
1 kaszta z pismem pochyłym	10/10 p.
1 kaszta z pismem pochyłym	10/12 p.
1 kaszta z pismem pochyłym	12/12 p.
1 kaszta z pismem zwykłym	12/12 p.
1 kaszta z pismem półgrubym	6/6 p.
1 kaszta z pismem półgrubym	6/8 p.
1 kaszta z pismem półgrubym	8/8 p.
1 kaszta z pismem półgrubym	8/10 p.
1 kaszta z pismem półgrubym	10/10 p.
1 kaszta z pismem półgrubym	10/12 p.
1 kaszta z pismem półgrubym	12/12 p.
1 kaszta z podstawowymi znakami matematycznymi	6/8, 8/8, 10/10 p.
1 kaszta z podstawowymi znakami matematycznymi	6/8, 8/10, 10/12 p.

2.2.3. Obsada stanowiska. Stanowisko przeznaczone jest co najmniej dla dwóch pracowników.

2.3. Stanowisko do składania oraz składania i łamania dzieł matematycznych i chemicznych

2.3.1. Wyposażenie

Meble produkcyjne	Sztuk	Wyposażenie mebli produkcyjnych	Sztuk	Narzędzia	Sztuk	Inne	Sztuk	
1. Regał z szufelkami (Rsz) ¹⁾	1	szufelki do przechowywania składów	48	—	—	—	—	
2. Regał z kasztami dużymi i małymi (Rkdm) ¹⁾	2	wariant I stanowisko robocze I lub II						
		1. kaszty duże na czcionki (pisma) 6—12 p.	16					
		2. kaszty duże rezerwowe	4					
		3. kaszty małe na justunek	2					
		4. kaszty małe na linie	2					
		5. kaszty małe na czcionki	38					
		wariant II stanowisko robocze I						
		1. kaszty duże na czcionki (pisma) 6—10 p.	20					
		2. kaszty małe na justunek	2					
		3. kaszty małe na linie	2					
		4. kaszty małe na czcionki	38					
		stanowisko robocze II						
1. kaszty duże na czcionki (pisma) 6—12 p.	18							
2. kaszty duże rezerwowe	2							
3. kaszty małe na justunek	2							
4. kaszty małe na linie	2							
5. kaszty małe na czcionki	37							
6. kaszta mała rezerwowa	1							
3. Regał z deskami (Rd) ¹⁾	1	deski do odstawiania składów	17	—	—	gilotyna ręczna do cięcia materiału	1/2 ²⁾	
4. Nadbudówka (N)	4	1. kasety do nadbudówki	160	—	—	—	—	
		2. wkłady górne	4					
5. Segment pomocniczy (S)	1	1. szuflada na dokumentację	1	—	—	—	—	
		2. szuflady na narzędzia	2	1. wierszownik krótki	1 ³⁾			
				2. wierszownik długi	1 ³⁾	—	—	
				3. sztylet zecerski	1 ³⁾			
				4. szczypczyki zecerskie	1 ³⁾			
6. Regał na odsypki (segmenty) (RO)	2	kasety na czcionki	77	—	—	—	—	
7. Szafka na justunek długi (Szj)	1	—	—	—	—	—	—	

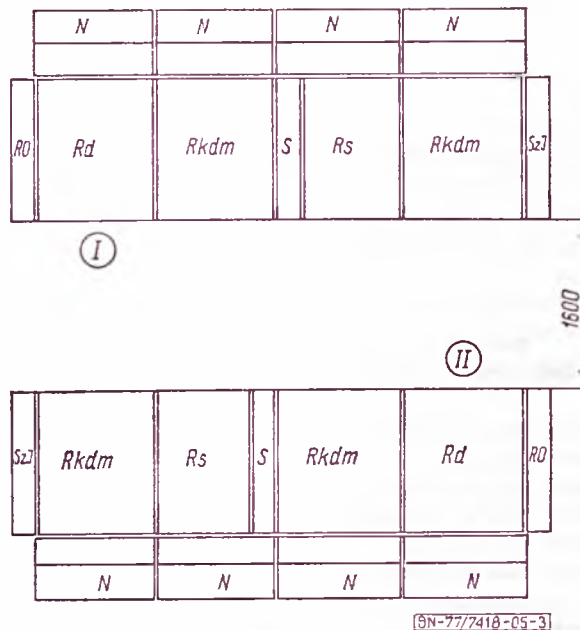
1) Zaleca się stosowanie wspólnych blatów na 2 lub 3 regaly.

2) Oznacza jedną gilotynę na dwa stanowiska.

3) Dla każdego pracownika.

2.3.2. Rozmieszczenie wyposażenia

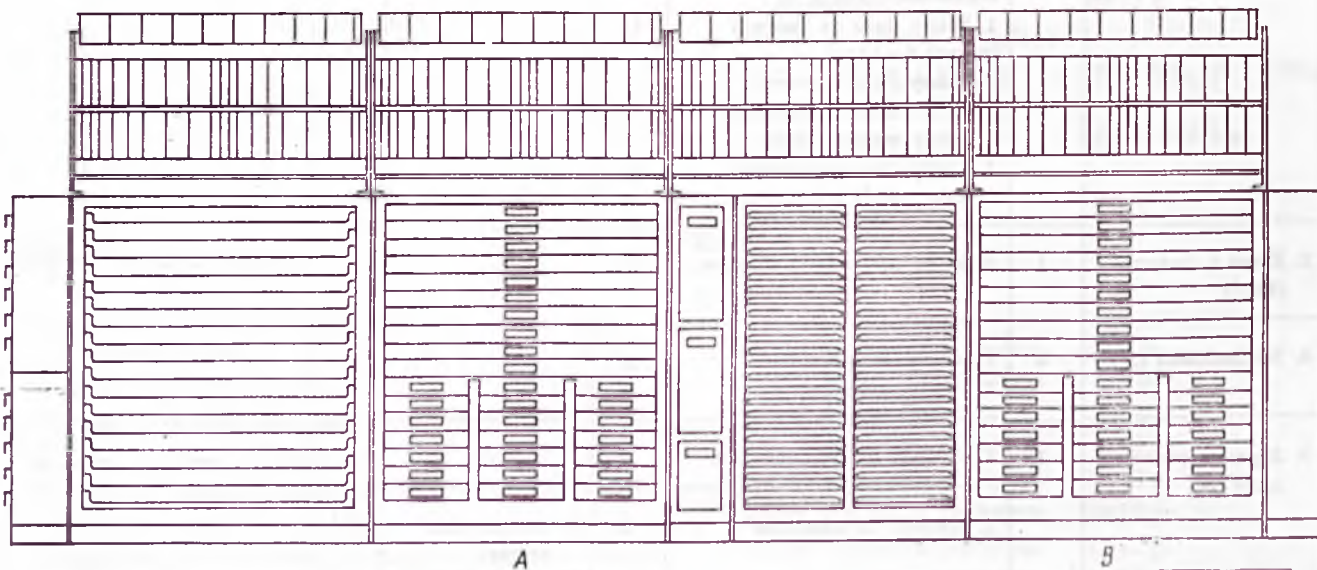
a) Rozmieszczenie stanowisk roboczych I i II w uliczce przedstawiono na rys. 3.



Rys. 3

Rd — regał z deskami, *Rkdm* — regał z kasztami dużymi i małymi, *Rs* — regał z szufelkami, *S* — segment pomocniczy, *RO* — regał na odsypki, *Szf* — szafka na justunek długi, *N* — nadbudówka

b) Rozmieszczenie mebli produkcyjnych na stanowisku roboczym I przedstawiono na rys. 4.



Rys. 4

Przy zastosowaniu stanowiska do składania dzieł matematycznych i chemicznych regały A i B zawierają wyposażenie w wariantcie I.

Wariant I

STANOWISKO ROBOCZE (I)

Regał A

Kaszy duże

4 kaszy z pismem zwykłym	6–12 p.
3 kaszy z pismem pochyłym	6–10 p.
3 kaszy z pismem półgrubym	6–10 p.

Kaszy małe

- 1 kasza z justunkiem drobnym
- 1 kasza z liniami ciekimi
- 1 kasza z liniami półgrubymi
- 3 kaszy ze znakami matematycznymi podstawowym 6–10 p.
- 1 kasza z nawiasami, klamrami, węgami
- 1 kasza z operatorami i pierwiastkami
- 1 kasza z literami odmiany górnej i dolnej (frakcje) do podjustowań, pochyłymi 5/5 lub 5/6 p.

- 1 kaszta z literami odmiany górnej i dolnej (frakcje) do podjustowań, zwykłymi 5/5 lub 5/6 p.
- 1 kaszta z literami odmiany dolnej (frakcje) pochyłymi 5/8 p.
- 1 kaszta z literami odmiany dolnej (frakcje) pochyłymi 5/10 p.
- 3 kaszty z pismem alfabetu greckiego pochyłym 6—10 p.
- 1 kaszta z pismem alfabetu greckiego pochyłym do podjustowań 5/5 lub 5/6 p.
- 1 kaszta z pismem alfabetu greckiego pochyłym odmiany dolnej 5/10 p.
- 3 kaszty ze znakami chemicznymi 6—10 p.

Regał B

Kaszty duże

- 3 kaszty z pismem półgrubym pochyłym 6—10 p.
- 3 kaszty z pismem rondo 6—10 p.
- 4 kaszty rezerwowe

Kaszty małe

- 1 kaszta z justunkiem drobnym
- 1 kaszta z cyframi odmiany górnej i dolnej (frakcje) 6—12 p.
- 1 kaszta z cyframi odmiany górnej i dolnej (frakcje) 4 i 5 p.
- 3 kaszty ze znakami matematycznymi rzadziej występującymi 6—10 p.
- 1 kaszta z operatorami rzadziej występującymi i pierwiastkami wyciętymi
- 1 kaszta z literami odmiany górnej, zwykłymi 5/8 p.
- 1 kaszta z literami odmiany górnej, zwykłymi 5/10 p.
- 3 kaszty z pismem alfabetu greckiego zwykłym 6—10 p.
- 1 kaszta z pismem alfabetu greckiego zwykłym do podjustowań 5/5 lub 5/6 p.
- 1 kaszta z pismem alfabetu greckiego zwykłym odmiany dolnej 5/8 p.
- 1 kaszta z pismem alfabetu greckiego zwykłym odmiany dolnej 5/10 p.
- 1 kaszta z literami odmiany górnej pochyłymi 5/8 p.
- 1 kaszta z literami odmiany górnej pochyłymi 5/10 p.
- 1 kaszta z literami odmiany dolnej, zwykłymi 5/8 p.
- 3 kaszty z cyframi zwykłymi 6—10 p.

STANOWISKO ROBOCZE (II)

Regał A

Kaszty duże

- 3 kaszty z pismem półgrubym pochyłym 6—10 p.
- 3 kaszty z frakturą 6—10 p.
- 4 kaszty rezerwowe

Kaszty małe

- 1 kaszta z justunkiem drobnym
- 1 kaszta z cyframi odmiany górnej i dolnej (frakcje) 6—12 p.
- 1 kaszta z cyframi z linią poziomą odmiany górnej i dolnej (frakcje) 4 i 5 p.
- 3 kaszty z pismem alfa betu greckiego półgrubym 6—10 p.

- 3 kaszty z pismem alfabetu greckiego półgrubym pochyłym 6—10 p.
- 1 kaszta z literami odmiany dolnej, pochyłej 5/6 p.
- 1 kaszta z literami odmiany dolnej, zwykłej 5/6 p.
- 1 kaszta z pismem alfabetu greckiego odmiany górnej i dolnej (frakcje) 5/6 p.
- 1 kaszta z pismem alfabetu greckiego odmiany dolnej, zwykłym 5/6 p.
- 1 kaszta z pismem alfabetu greckiego odmiany górnej, zwykłym 5/6 p.
- 1 kaszta z pismem alfabetu greckiego odmiany górnej, pochyłym 5/6 p.
- 1 kaszta z literami odmiany dolnej, zwykłej 5/10 p.
- 3 kaszty z cyframi zwykłymi 6—10 p.

Przy zastosowaniu stanowiska do składania i łamania dzieł matematycznych i chemicznych z maszynowo wyskładanych symboli matematycznych regały A i B zawierają wyposażenie w wariancie II.

Wariant II

STANOWISKO ROBOCZE (I)

Regał A

Kaszty duże

- 1 kaszta z pismem zwykłym 6/6 p.
- 1 kaszta z pismem zwykłym 6/8 p.
- 1 kaszta z pismem zwykłym 8/8 p.
- 1 kaszta z pismem zwykłym 8/10 p.
- 1 kaszta z pismem zwykłym 10/10 p.
- 1 kaszta z pismem zwykłym 10/12 p.
- 1 kaszta z pismem pochyłym 6/6 p.
- 1 kaszta z pismem pochyłym 6/8 p.
- 1 kaszta z pismem pochyłym 8/8 p.
- 1 kaszta z pismem pochyłym 8/10 p.

Kaszty małe

- 1 kaszta z justunkiem drobnym
- 1 kaszta z liniami cienkimi
- 1 kaszta z liniami półgrubymi
- 1 kaszta ze znakami matematycznymi podstawowymi 6/6 p.
- 1 kaszta ze znakami matematycznymi podstawowymi 6/8 p.
- 1 kaszta ze znakami matematycznymi podstawowymi 8/8 p.
- 1 kaszta ze znakami matematycznymi podstawowymi 8/10 p.
- 1 kaszta ze znakami matematycznymi podstawowymi 10/10 p.
- 1 kaszta ze znakami matematycznymi podstawowymi 10/12 p.
- 1 kaszta z nawiasami, klamrami, wąsami
- 1 kaszta z operatorami i pierwiastkami
- 1 kaszta ze znakami matematycznymi rzadziej występującymi 6/6 p.
- 1 kaszta ze znakami matematycznymi rzadziej występującymi 8/8 p.

- 1 kaszta ze znakami matematycznymi rzadziej występującymi 10/10 p.
- 1 kaszta z pierwiastkami wyciętymi i operatorami rzadziej występującymi
- 1 kaszta z literami do podjustowań odmiany górnej i dolnej (frakcje) pochyłymi 5/5 p.
- 1 kaszta z literami do podjustowań odmiany górnej i dolnej (frakcje) zwykłymi 5/5 p.
- 1 kaszta z literami do podjustowań odmiany górnej i dolnej (frakcje) pochyłymi 5/6 p.
- 1 kaszta z literami do podjustowań odmiany górnej i dolnej (frakcje) zwykłymi 5/6 p.
- 1 kaszta z cyframi z linią poziomą do pisma odmiany górnej i dolnej (frakcje) 8/8 i 8/10 p.
- 1 kaszta z cyframi z linią poziomą do pisma odmiany górnej i dolnej (frakcje) 10/10 i 10/12 p.

Regał B

Kaszty duże

- 1 kaszta z pismem pochyłym 10/10 p.
- 1 kaszta z pismem pochyłym 10/12 p.
- 1 kaszta z pismem półgrubym 6/6 p.
- 1 kaszta z pismem półgrubym 8/8 p.
- 1 kaszta z pismem półgrubym 8/10 p.
- 1 kaszta z pismem półgrubym 10/10 p.
- 1 kaszta z pismem półgrubym 10/12 p.
- 1 kaszta z pismem półgrubym, pochyłym 6/6 p.
- 1 kaszta z pismem półgrubym, pochyłym 6/8 p.

Kaszty małe

- 1 kaszta z cyframi odmiany górnej i dolnej (frakcje) 6/6 i 6/8 p.
- 1 kaszta z cyframi odmiany górnej i dolnej (frakcje) 8/8 i 8/10 p.
- 1 kaszta z cyframi odmiany górnej i dolnej (frakcje) 10/10 i 10/12 p.
- 1 kaszta z pismem alfabetu greckiego pochyłym 6/6 p.
- 1 kaszta z pismem alfabetu greckiego pochyłym 6/8 p.
- 1 kaszta z pismem alfabetu greckiego pochyłym 8/8 p.
- 1 kaszta z pismem alfabetu greckiego pochyłym 8/10 p.
- 1 kaszta z pismem alfabetu greckiego pochyłym 10/10 p.
- 1 kaszta z pismem alfabetu greckiego pochyłym 10/12 p.
- 1 kaszta z pismem alfabetu greckiego półgrubym pochyłym 6/6 p.
- 1 kaszta z pismem alfabetu greckiego półgrubym pochyłym 6/8 p.
- 1 kaszta z pismem alfabetu greckiego półgrubym pochyłym 8/8 p.
- 1 kaszta z pismem alfabetu greckiego półgrubym pochyłym 8/10 p.
- 1 kaszta z pismem alfabetu greckiego półgrubym pochyłym 10/10 p.
- 1 kaszta z pismem alfabetu greckiego półgrubym pochyłym 10/12 p.
- 1 kaszta z literami odmiany dolnej pochyłymi 5/6 p.
- 1 kaszta z literami odmiany dolnej pochyłymi 5/8 p.
- 1 kaszta z literami odmiany dolnej pochyłymi 5/10 p.

- 1 kaszta ze znakami chemicznymi 6/6 p.
- 1 kaszta ze znakami chemicznymi 8/8 p.
- 1 kaszta ze znakami chemicznymi 10/10 p.

STANOWISKO ROBOCZE (II)

Regał A

Kaszty duże

- 1 kaszta z pismem półgrubym pochyłym 8/8 p.
- 1 kaszta z pismem półgrubym pochyłym 8/10 p.
- 1 kaszta z pismem półgrubym pochyłym 10/10 p.
- 1 kaszta z pismem półgrubym pochyłym 10/12 p.
- 3 kaszty z pismem rondo 6—10 p.
- 1 kaszta z pismem rondo 10/12 p.
- 2 kaszty rezerwowe

Kaszty małe

- 1 kaszta z justunkiem drobnym
- 1 kaszta z liniami cienkimi
- 1 kaszta z liniami półgrubymi
- 1 kaszta ze znakami matematycznymi podstawowymi 6/6 p.
- 1 kaszta ze znakami matematycznymi podstawowymi 6/8 p.
- 1 kaszta ze znakami matematycznymi podstawowymi 8/8 p.
- 1 kaszta ze znakami matematycznymi podstawowymi 8/10 p.
- 1 kaszta ze znakami matematycznymi podstawowymi 10/10 p.
- 1 kaszta ze znakami matematycznymi podstawowymi 10/12 p.
- 1 kaszta z nawiasami, klamrami, wąsami
- 1 kaszta z operatorami i pierwiastkami
- 1 kaszta ze znakami matematycznymi rzadziej występującymi 6/8 p.
- 1 kaszta ze znakami matematycznymi rzadziej występującymi 8/10 p.
- 1 kaszta ze znakami matematycznymi rzadziej występującymi 10/12 p.
- 1 kaszta z literami odmiany dolnej pochyłymi 5/12 p.
- 1 kaszta z pismem alfabetu greckiego do podjustowań odmiany górnej i dolnej (frakcje) pochyłym 5/5 p.
- 1 kaszta z pismem alfabetu greckiego do podjustowań odmiany górnej i dolnej (frakcje) pochyłym 5/6 p.
- 1 kaszta z pismem alfabetu greckiego do podjustowań odmiany górnej i dolnej (frakcje) zwykłym 5/6 p.
- 1 kaszta z literami odmiany górnej, pochyłymi 5/6 p.
- 1 kaszta z pismem alfabetu greckiego odmiany górnej, pochyłym 5/6 p.

Regał B

Kaszty duże

- 1 kaszta z frakturą zwykłą 6/6 p.
- 1 kaszta z frakturą zwykłą 8/8 p.
- 1 kaszta z frakturą zwykłą 8/10 p.
- 1 kaszta z frakturą zwykłą 10/10 p.
- 1 kaszta z frakturą zwykłą 10/12 p.

- 1 kaszta z frakturą półgrubą 6/6 p.
- 1 kaszta z frakturą półgrubą 8/8 p.
- 1 kaszta z frakturą półgrubą 8/10 p.
- 1 kaszta z frakturą półgrubą 10/10 p.
- 1 kaszta z frakturą półgrubą 10/12 p.

Kaszty małe

- 1 kaszta z justunkiem drobnym
- 1 kaszta z cyframi odmiany górnej i dolnej (frakcje 6/6 i 6/8 p.
- 1 kaszta z cyframi odmiany górnej i dolnej (frakcje 8/8 i 8/10 p.
- 1 kaszta z cyframi odmiany górnej i dolnej (frakcje 10/10 i 10/12 p.
- 1 kaszta z pismem alfabetu greckiego zwykłym 6/6 p.
- 1 kaszta z pismem alfabetu greckiego zwykłym 6/8 p.
- 1 kaszta z pismem alfabetu greckiego zwykłym 8/8 p.
- 1 kaszta z pismem alfabetu greckiego zwykłym 8/10 p.
- 1 kaszta z pismem alfabetu greckiego zwykłym 10/10 p.

- 1 kaszta z pismem alfabetu greckiego zwykłym 10/12 p.
- 1 kaszta z pismem alfabetu greckiego półgrubym 6/6 p.
- 1 kaszta z pismem alfabetu greckiego półgrubym 6/8 p.
- 1 kaszta z pismem alfabetu greckiego półgrubym 8/8 p.
- 1 kaszta z pismem alfabetu greckiego półgrubym 8/10 p.
- 1 kaszta z pismem alfabetu greckiego półgrubym 10/10 p.
- 1 kaszta z pismem alfabetu greckiego półgrubym 10/12 p.
- 1 kaszta z pismem alfabetu greckiego odmiany dolnej, pochyłym 5/6 p.
- 1 kaszta z pismem alfabetu greckiego odmiany dolnej, pochyłym 5/8 p.
- 1 kaszta z pismem alfabetu greckiego odmiany dolnej, pochyłym 5/10 p.
- 1 kaszta z pismem alfabetu greckiego odmiany dolnej, pochyłym 5/12 p.
- 1 kaszta rezerwowa

2.3.3. Obsada stanowiska. Stanowisko jest przeznaczone dla co najmniej dwóch pracowników.

2.4. Stanowisko do łamania dzieł z przewagą składu maszynowego czcionkowego, gładkiego

2.4.1. Wyposażenie

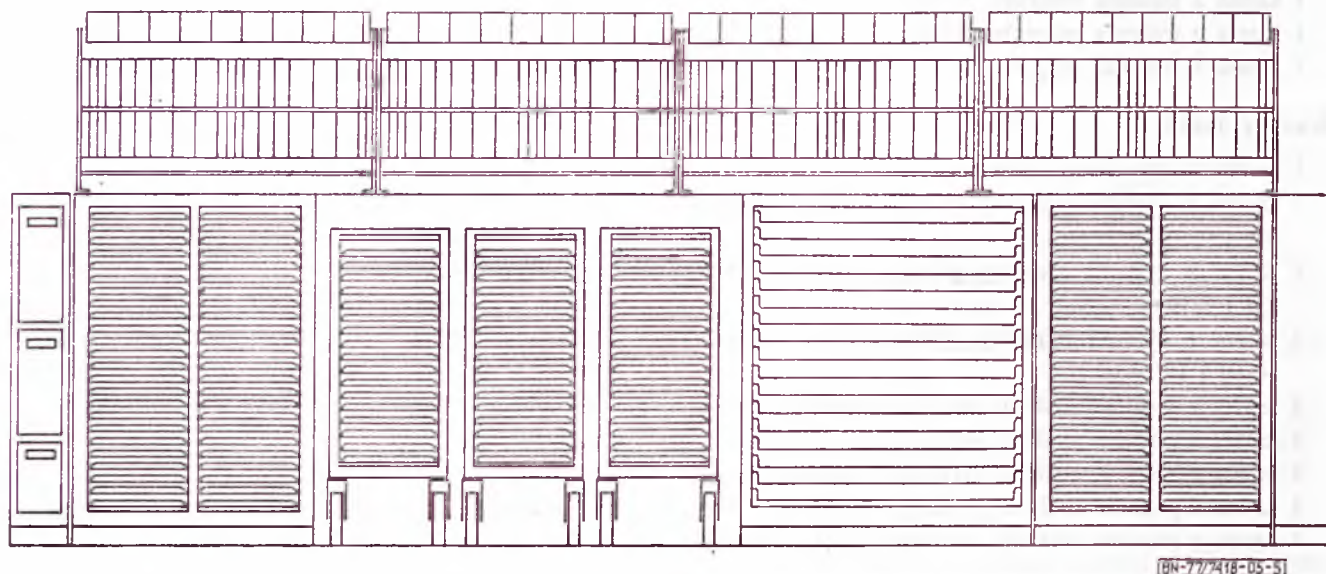
Meble produkcyjne	Sztuk	Wyposażenie mebli produkcyjnych	Sztuk	Narzędzia	Sztuk	Inne	Sztuk
1. Regał z szuflkami ¹⁾	2	szuflki do przechowywania składów	96	—	—	—	—
2. Regał z deskami ¹⁾	1	deski do przechowywania składów	17	—	—	1. gilotyna ręczna do cięcia materiału 2. gąbka 3. naczynie z wodą	1/2 ²⁾ 1/2 ²⁾ 1/2 ²⁾
3. Wózki	3	szuflki do przewożenia składów	51	—	—	—	—
4. Nadbudówka	4	1. kasety do nadbudówki 2. wkłady górne	160 4	—	—	—	—
5. Segment pomocniczy	1	1. szuflada na dokumentację	1	—	—	—	—
		2. szuflady na narzędzia	2	1. wierszownik krótki 2. wierszownik długi 3. sztylet zecerski 4. szczypczyki zecerskie	1 ³⁾ 1 ³⁾ 1 ³⁾ 1 ³⁾	—	—
6. Szafka na justunek długi	1	—	—	—	—	—	—

¹⁾ Zaleca się stosowanie wspólnych blatów na 2 lub 3 regały.

²⁾ Oznacza jedną gilotynę lub przybór na dwa stanowiska.

³⁾ Dla każdego pracownika.

2.4.2. Rozmieszczenie wyposażenia. Rozmieszczenie mebli produkcyjnych na stanowisku roboczym przedstawiono na rys. 5.



Rys. 5

2.5. Stanowisko do łamania dzieł z przewagą składu maszynowego wierszowego, gładkiego i czasopism do formatu A3

2.5.1. Wyposażenie — wariant I

Meble produkcyjne	Sztuk	Wyposażenie mebli produkcyjnych	Sztuk	Narzędzia	Sztuk	Inne	Sztuk
1. Regał z szufelkami ¹⁾	2	szufelki do przechowywania składów	96	—	—	—	—
2. Regał z deskami ¹⁾	1	deski do przechowywania składów	17	—	—	gilotyna ręczna do cięcia materiału	1/2 ²⁾
3. Wózki	3	szufelki do przewożenia składów	51	—	—	—	—
4. Nadbudówka	4	1. kasety do nadbudówki 2. wkład górny	160 4	—	—	—	—
5. Segment pomocniczy	1	1. szuflada na dokumentację	1	—	—	—	—
		2. szuflady na narzędzia	2	1. wierszownik krótki 2. wierszownik długi 3. sztylet zecerski 4. szczypczyki zecerskie	1 ³⁾ 1 ³⁾ 1 ³⁾ 1 ³⁾	— —	— —
6. Szafka na justunek długi	1	—	—	—	—	—	—

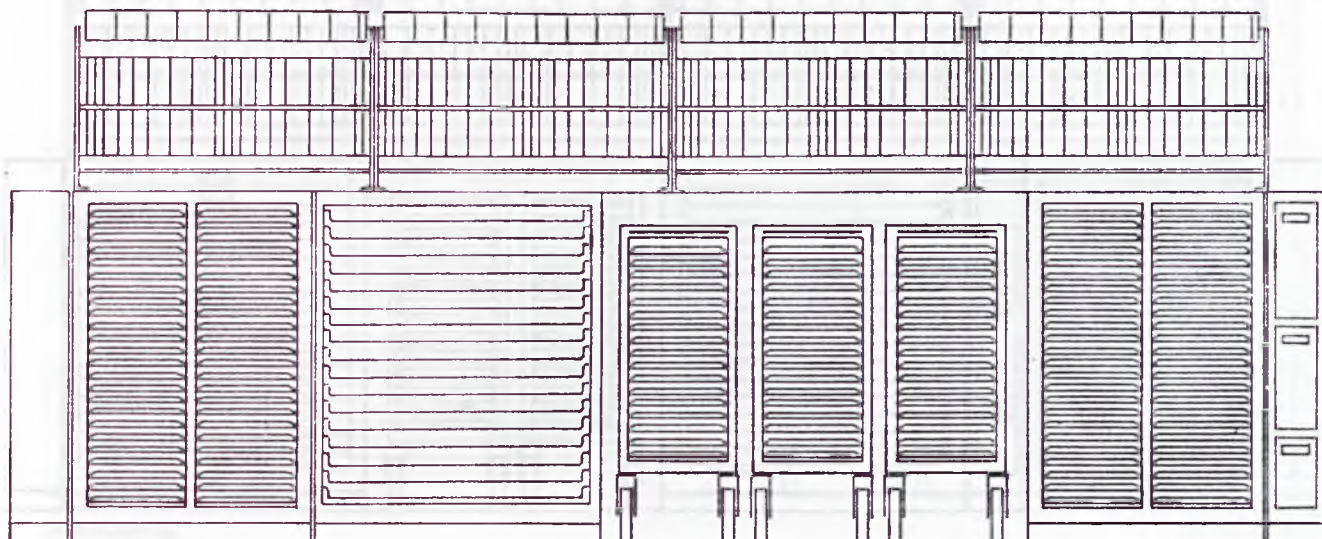
¹⁾ Zaleca się stosowanie wspólnych blatów na 2 lub 3 regały.

²⁾ Oznacza jedną gilotylinę na dwa stanowiska.

³⁾ Dla każdego pracownika.

2.5.2. Rozmieszczenie wyposażenia

Wariant I. Rozmieszczenie mebli produkcyjnych na stanowisku roboczym do łamania dzieł z przewagą składu maszynowego wierszowego, gładkiego przedstawiono na rys. 5 i 6.



Rys. 6

BN-77/7418-05-6

2.5.3. Wyposażenie — wariant II

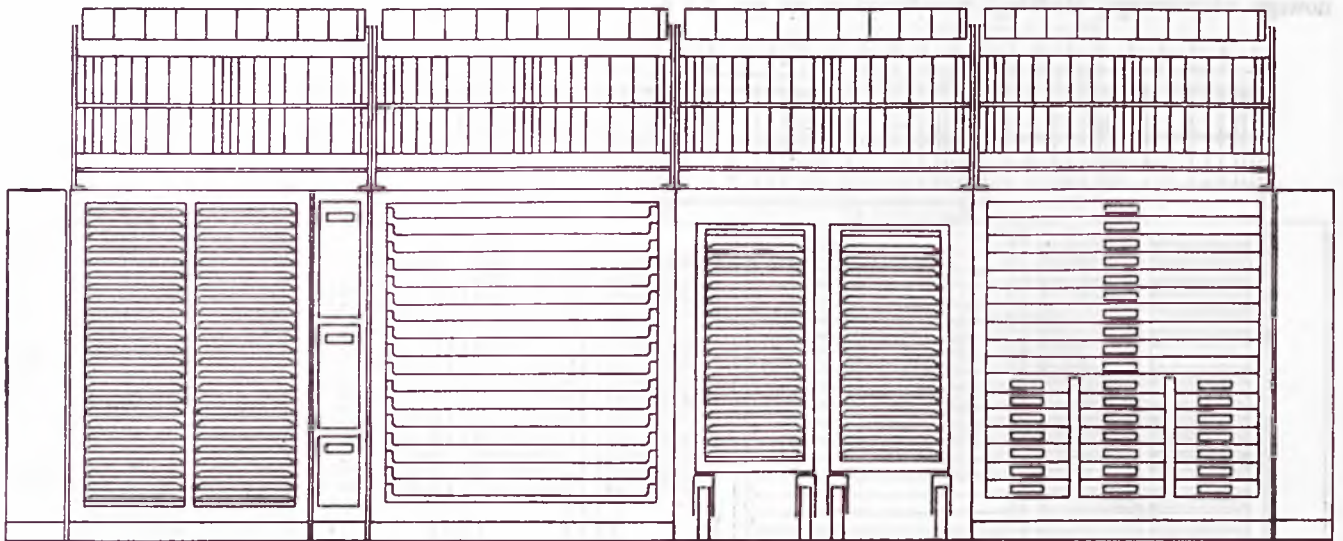
Meble produkcyjne	Sztuk	Wyposażenie mebli produkcyjnych	Sztuk	Narzędzia	Sztuk	Inne	Sztuk
1. Regał z szufelkami ¹⁾	1	szufelki do przechowywania szpalt	48	—	—	—	—
2. Regał z deskami ¹⁾	1	deski do przechowywania kolumn	17	—	—	gilotyina ręczna do cięcia materiału	1/2 ²⁾
3. Regał z kasztami dużymi i małymi (Rkdm) ¹⁾	1	1. kaszty duże na czcionki (pisma) 6—20 p. 2. kaszty małe na justunek 3. kaszty małe na linie 4. kaszty małe na czcionki	10 2 6 13	—	—	—	—
4. Wózki	2	Szufelki do przewożenia składow	34	—	—	—	—
5. Nadbudówka	4	1. kasety do nadbudówki 2. wkład górny	160 4	—	—	—	—
6. Segment pomocniczy	1	1. szuflada na dokumentację 2. szuflada na narzędzia	1 2	1. wierszownik krótki 2. wierszownik długi 3. sztylet zecerski 4. szczypczyki zecerskie	1 ³⁾ 1 ³⁾ 1 ³⁾ 1 ³⁾	—	—
7. Szafka na justunek długi	2	—	—	—	—	—	—

¹⁾ Zaleca się stosowanie wspólnych blatów na 2 lub 3 regaly.

²⁾ Oznacza 1 gilotynę na 2 stanowiska.

³⁾ Dla każdego pracownika.

Wariant II. Rozmieszczenie mebli produkcyjnych na stanowiskach roboczych do łamania czasopism do formatu A3 przedstawiono na rys. 7.



BN-77/7418-05-7

Rys. 7

2.6. Stanowisko do łamania gazet i czasopism od formatu A3

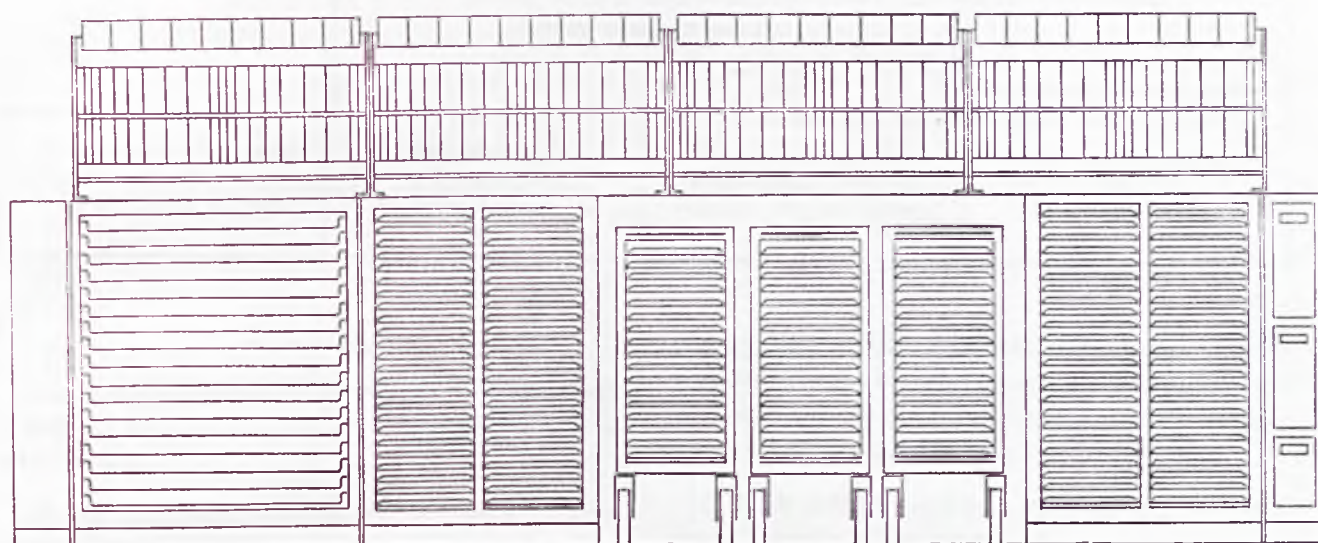
2.6.1. Wyposażenie

Mebel produkcyjny	Sztuk	Wyposażenie mebli produkcyjnych	Sztuk	Narzędzia	Sztuk	Inne	Sztuk
1. Regał z szufelkami ¹⁾	2	szufelki do przechowywania szpalt	96	—	—	—	—
2. Regał z deskami ¹⁾	1	deski do przechowywania kolumn	17	—	—	gilotyna ręczna do cięcia materiału	1
3. Wózki	3	szufelki do przechowywania szpalt	51	—	—	—	—
4. Nadbudówka	4	1. kasety do nadbudówek 2. wkłady górne	160 4	—	—	—	—
5. Segment pomocniczy	1	1. szuflada na dokumentację	1	—	—	—	—
		2. szuflada na narzędzia	2	1. wierszownik krótki 2. wierszownik długi 3. sztylet zecerski 4. szczypczyki zecerskie	1 ²⁾ 1 ²⁾ 1 ²⁾ 1 ²⁾	—	—
6. Szafka na justunek długi	1	—	—	—	—	—	—

¹⁾ Zaleca się stosowanie wspólnych blatów na 2 lub 3 regały.

²⁾ Dla każdego pracownika.

2.6.2. Rozmieszczenie wyposażenia. Rozmieszczenie mebli produkcyjnych na stanowisku roboczym przedstawiono na rys. 8.



Rys. 8

KONIEC

INFORMACJE DODATKOWE

1. Instytucja opracowująca normę — Ośrodek Badawczo-Rozwojowy Przemysłu Poligraficznego, Warszawa.

2. Normy związane

- BN-71/7401-04 Technika drukowania wypukłego. Zecerstwo. Nazwy i określenia
- BN-75/7481-01 Regały zecerskie podstawowe. Podział, oznaczenie i asortyment
- BN-75/7481-02 Regały zecerskie podstawowe. Skrzynie. Charakterystyka użytkowa
- BN-75/7481-03 Regały zecerskie podstawowe. Szufiady kasztowe. Charakterystyka użytkowa
- BN-75/7481-04 Regały zecerskie podstawowe. Szufelka. Charakterystyka użytkowa
- BN-75/7481-05 Regały zecerskie podstawowe. Deska. Charakterystyka użytkowa
- BN-75/7481-06 Regały zecerskie podstawowe. Listwy do łamania składu. Charakterystyka użytkowa
- BN-75/7481-07 Regały zecerskie podstawowe. Nadbudówka. Charakterystyka użytkowa

BN-75/7481-08 Regały zecerskie podstawowe. Segment pomocniczy. Charakterystyka użytkowa

BN-75/7481-09 Regały zecerskie podstawowe. Krótki. Charakterystyka techniczna

BN-71/7481-11 Regały zecerskie. Regał na odsypki

BN-71/7442-12 Regały zecerskie. Regał do justunku długiego

BN-75/7481-13 Regały zecerskie. Blaty. Charakterystyka użytkowa

BN-75/7481-14 Regały zecerskie. Kasety. Charakterystyka użytkowa

3. Autorzy projektu normy

M. Druździel, Zespół Szkół Poligraficznych, Cz. Kruszone, Drukarnia im. Rewolucji Październikowej, Warszawa — opracowanie merytoryczne,

J. Krukowski, Ośrodek Badawczo-Rozwojowy Przemysłu Poligraficznego, Zakład Normalizacji, Warszawa — opracowanie normalizacyjne.

