

TRANSPORT SZYNOWY	NORMA BRANŻOWA	BN-69
	Kolejowy sprzęt sygnałowy Żółte chorągiewki sygnałowe	9315-06
		Grupa katalogowa V 58



1. **Przedmiot normy.** Przedmiotem normy są żółte chorągiewki sygnałowe używane na PKP do dawania sygnałów wzrokowych

### 2. Normy związane

PN-56/M-81012 Gwoździe tapicerskie i pasowe z drutu

PN-56/M-81025 Gwoździe tapicerskie z taśmy

PN-66/P-82036 Tkaniny bawełniane sukienkowe

BN-68/7195-01 Drewno w narzędziach i pomocach rzemieślniczych. Wymagania i badania podstawowe

3. **Rodzaje.** Rozróżnia się dwa rodzaje chorągiewek sygnałowych:

— chorągiewki duże o przeznaczeniu ogólnym — A,

— chorągiewki małe, przeznaczone dla drużyn konduktorskich pociągów pasażerskich — B.

4. **Przykład oznaczenia** żółtej chorągiewki sygnałowej rodzaju A:

ZÓŁTA CHORAĞIEWKA SYGNAŁOWA A  
BN-69/9315-06

5. **Wymiary** w mm — wg rysunku na str 2.

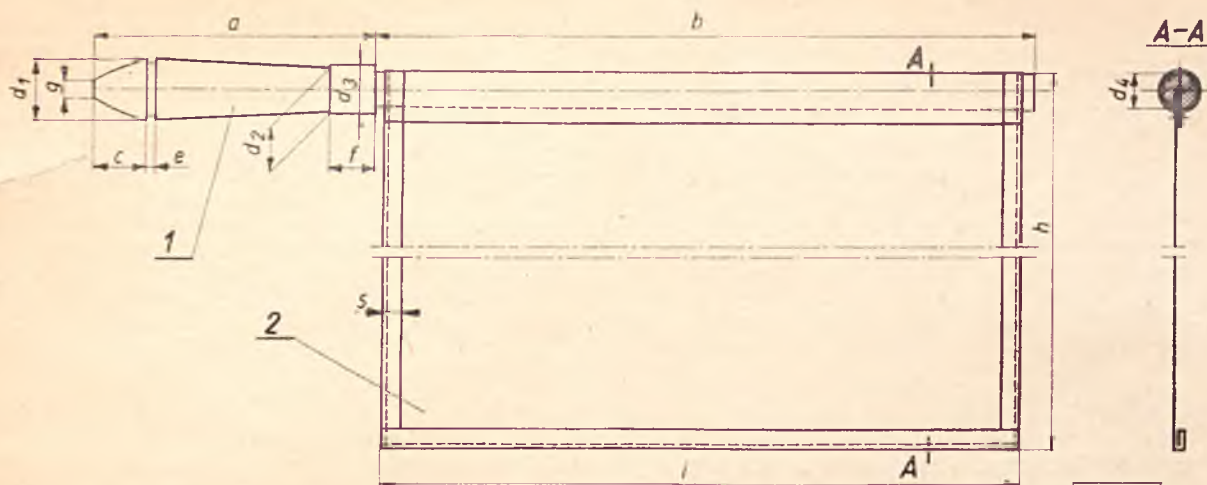
### 6. Wyszczególnienie części i wymagania dotyczące części

Nr części na rysunku	Nazwa części	Wymagania dotyczące części	
		materiał	wykonanie
1	rękojeść	drewno Bk IVb wg BN-68/7195-01	toczona wygładzona, końce zaokrąglone na długości <i>a</i> , pokostowana i politurowana
2	flaga	tkanina KRS OB 4335 barwy żółtej wg PN-66/P-82036 lub inna wg uzgodnienia między wykonawcą a zamawiającym	brzeży obrębione przez zawinięcie na szerokość 5 mm i przesyte żółtą nicią, krawędź wzdłuż wymiaru i zawinięta na szerokość 40 mm dla rodzaju A i 30 mm dla rodzaju B oraz przesyta maszynowo przy brzegu tworząc otwór do założenia na rękojeść

7. **Wykończenie.** Flaga założona na rękojeść i przymocowana przy końcach dwoma gwoździami tapicerskimi T10 wg PN-56/M-81025 lub S 10×10 i NB 10×10 wg PN-56/M-81012.

KONIEC

Centralny Ośrodek Badań i Rozwoju Techniki Kolejnictwa  
Ustanowiona przez Ministra Komunikacji dnia 2 kwietnia 1969 r.  
jako norma obowiązująca w zakresie produkcji od dnia 1 stycznia 1970 r.  
(Mon. Pol. nr 20/1969 poz. 172)



9315-06

Ro- dza	a	b	c	$d_1$	$d_2$	$d_3$	$d_4$	e	f	g	h	i
A	130	250	24	24	14	16	15	4	20	8	350	225
B	75	175	14	16	12	13	10	2	12	5	240	170

BG PW  
BN. 005235



40000000343590