

TRANSPORT SZYNOWY	NORMA BRANŻOWA	BN-66
	Sieć trakcyjna kolejowa Osprzęt Uchwyty ramion odciągowych na łuku	9317-28 <small>Zamiast RN-57/MK-12037, RN-57/MK-12039, RN-57/MK-12040, RN-57/MK-12116, RN-57/MK-12117, RN-59/MK-5-5001.</small> Grupa katalogowa VI 77

1. Przedmiot normy. Przedmiotem normy są uchwyty ramion odciągowych na łuku.

2. Odmiany. Zależnie od ilości ramion odciągowych rozróżnia się odmiany:

- 1 - przeznaczona do jednego ramiona odciągowego,
- 2 - przeznaczona do dwóch lub trzech ramion odciągowych.

3. Przykład oznaczenia uchwytu odmiany 1:

UCHWYT RAMION ODCIĄGOWYCH NA ŁUKU 1 BN-66/9317-28

4. Cechowanie. Na korpusie uchwytu, w miejscu wskazanym na rys. 3, powinna być wykonana w sposób czytelny i trwały cecha zawierająca:

- a) znak wytwórni,
- b) znak BN.

5. Normy związane

BN Sieć trakcyjna kolejowa. Osprzęt. Wymagania i badania techniczne (w opracowaniu)
Pozostałe normy związane podano w p. 6 w tablicy.

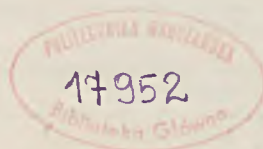
6. Wyszczególnienie części i materiał - wg rys. 1 i 2 oraz tablicy na str. 2.

7. Wymiary korpusu w mm - wg rys. 3 na str. 3.

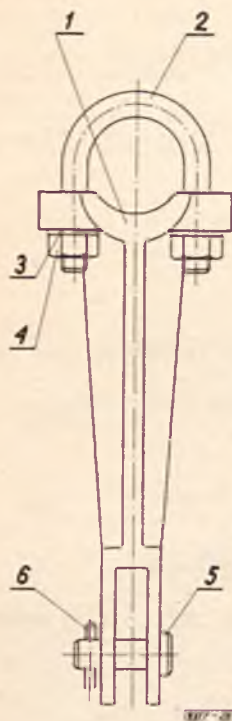
8. Pozostałe wymagania i badania techniczne oraz opakowanie - wg BN (w opracowaniu).

9. Postanowienia przejściowe. Do dnia 31 grudnia 1967 r. lub do wcześniejszego terminu ustanowienia odnośnej normy branżowej pozostałe wymagania i badania techniczne oraz opakowanie należy stosować wg PN-59/MK-5-5028 Sieć trakcyjna kolejowa. Osprzęt. Warunki techniczne wykonania i odbioru.

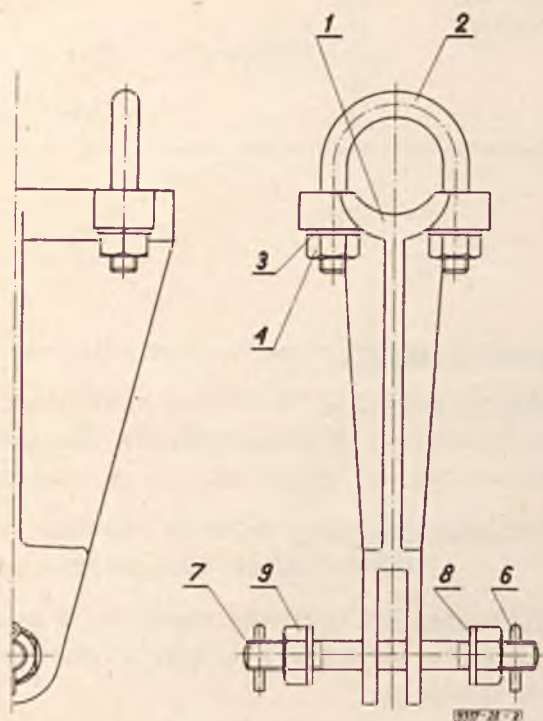
K O N I E C



Centralny Ośrodek Badań i Rozwoju Techniki Kolejnictwa
Ustanowiona przez Ministra Komunikacji dnia 4 stycznia 1966 r. jako norma obowiązująca
w zakresie produkcji i odbioru od dnia 1 października 1966 r.
(Mon. Pol. nr 21/1966 poz. 116)



Rys. 1. Uchwyt odmiany 1



Rys. 2. Uchwyt odmiany 2

Nr części na rys. 112	Nazwa części	Wyróżnik oznaczenia części	Nr rysunku lub normy	Liczba sztuk		Materiał
				odmiana		
				1	2	
1	Korpus ¹⁾	-	rys. 3	1	1	żeliwo ciągliwe ŻcB 4504 wg PN-56/ H-83221
2	Śruba kabłąkowa ²⁾	M10-49-70 St	BN-65/9317-02	2	2	-
3	Podkładka sprężysta ²⁾	12,2	PN-59/M-82029	4	4	-
4	Nakrętka ²⁾	M10	PN-58/M-82144	4	4	Stal St3 wg PN-61/ H-84020
5	Sworzeń ¹⁾	12 × 35/30	PN-63/M-83002	1	-	-
6	Zawlecзка	4 × 22 Cu	PN-58/M-82001	1	2	miedź M3 wg PN-62/ H-82120
7	Śruba dwustronna ²⁾	rys. 4	BN-66/9317-27	-	1	-
8	Podkładka okrągła ²⁾	13	PN-59/M-82006	-	2	-
9	Nakrętka ²⁾	M12	PN-58/M-82144	-	2	-

Masa

Ciężar uchwytu odmiany 1 około 2,4 kg, a odmiany 2 około 2,6 kg.

¹⁾ Cynkowane przez zanurzenie w płynnym cynku i pasywowane.

²⁾ Cynkowane elektrolitycznie i pasywowane; grubość warstwy cynku co najmniej 30 μm.

6 **BN-66/9317-28 Sieć trakcyjna kolejowa. Osprzęt. Uchwyty ramion odciągowych na łuku**

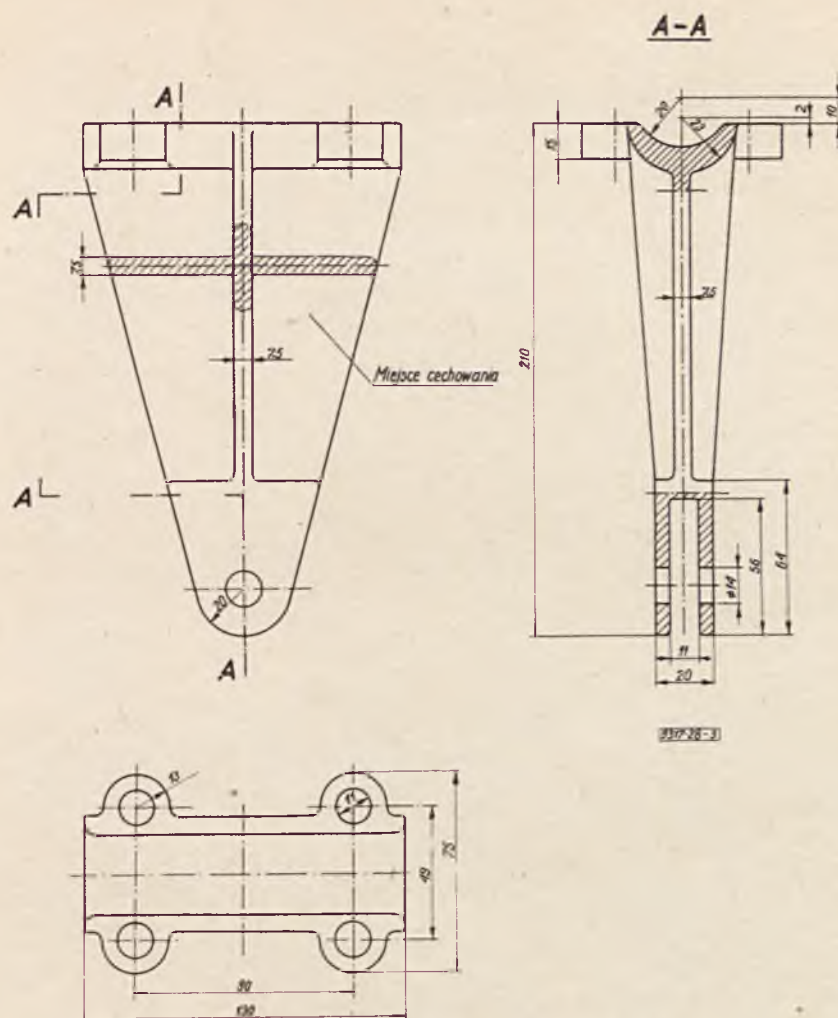
zmiana 1
31.10.68 r.

VI 77

W tablicy poz. 5

- w rubr. Nazwa części, dodaje się: lub nit,
- w rubr. Wyróżnik oznaczenia części, dodaje się: 13×36,
- w rubr. Nr rysunku lub normy, dodaje się: PN/M-82904,
- w rubr. Liczba sztuk odmiana 1, dodaje się: 1.

(Biuletyn PKN nr 3/69, poz. 38)



Rys. 3. Korpus

BG PW

BN. 005216



40000000343571