

336384

|                   |                                  |  |                       |
|-------------------|----------------------------------|--|-----------------------|
| Wyroby ceramiczne | N O R M A B R A N Ż O W A        |  | BN-71/7045-20         |
|                   | Kamionkowe wyroby kwasoodporne   |  | zamiast:-             |
|                   | Elementy do filtrów studziennych |  | SWW:1622-59           |
|                   |                                  |  | Grupa katalogowa VIII |



1. W S T Ę P

1.1. Przedmiotem normy są elementy kamionkowe do filtrów studziennych przeznaczonych do uzdatniania wody.

1.2. Normy związane

PN-68/C-60020 "Kamionkowe wyroby kwasoodporne Wymagania i badania"

2. P O D Z I A Ł I O Z N A C Z E N I E

2.1. Typy. W zależności od kształtu rozróżnia się dwa typy elementów kamionkowych do filtrów studziennych:

- gwieździste
- rurowe

Symbol grupy i typu podany jest w tabl.1.

Tablica 1.

| Grupa wyrobu      |        | Typ wyrobu                                 |        | Wielkość      |
|-------------------|--------|--|--------|---------------|
| Nazwa             | Symbol | Nazwa                                      | Symbol |               |
| Sprzęt techniczny | 09     | Elementy filtru studziennego gwieździstego | 0901   | Średnica w mm |
|                   |        | Części do filtru studziennego rurowego     | 0902   |               |

2.2. Rodzaje i odmiany. Elementy do filtrów studziennych wykonane są w rodzaju KN i odmianie A - wg PN-68/C-60020.

2.3. Wielkości. Elementy do filtrów gwieździstych produkowane są w dwóch wielkościach.

Ustanowiona przez Naczelnego Dyrektora  
Zjednoczenia Przemysłu Ceramicznego dnia 30 września 1971 jako norma obowiązująca  
w zakresie produkcji od dnia 1 stycznia 1972 r./Mon.Pol. nr. poz.

Druk i rozpowszechnienie Zakład Reprodukcyjny i WDB, Warszawa, ul. Królewska 27.  
- Dział Sprzedaży ul. Męcińska 13/15 tel. 10-20-28. Zamówienie nr 1734 z 9.11.71  
Cena zł. 4,50

Ark.druk.0,75

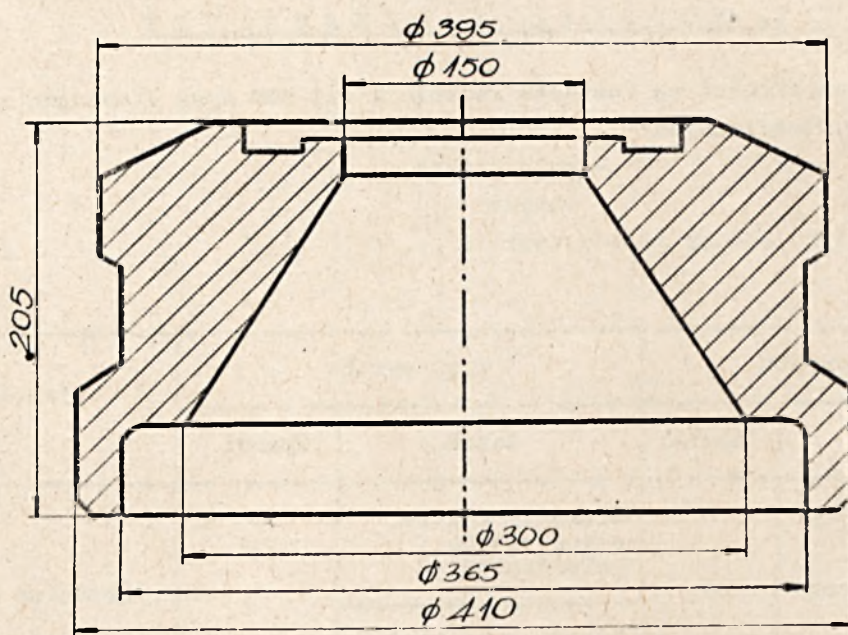
Elementy do filtrów rurowych produkowane są w jednej wielkości.

2.4. Gatunki - wg PN-68/C-60020.

2.5. Przykład oznaczenia elementów do filtru gwieździstego o średnicy 150, w gat I  
0901 - 150, I, BN-71/7045-20

3.1. Kształty i główne wymiary

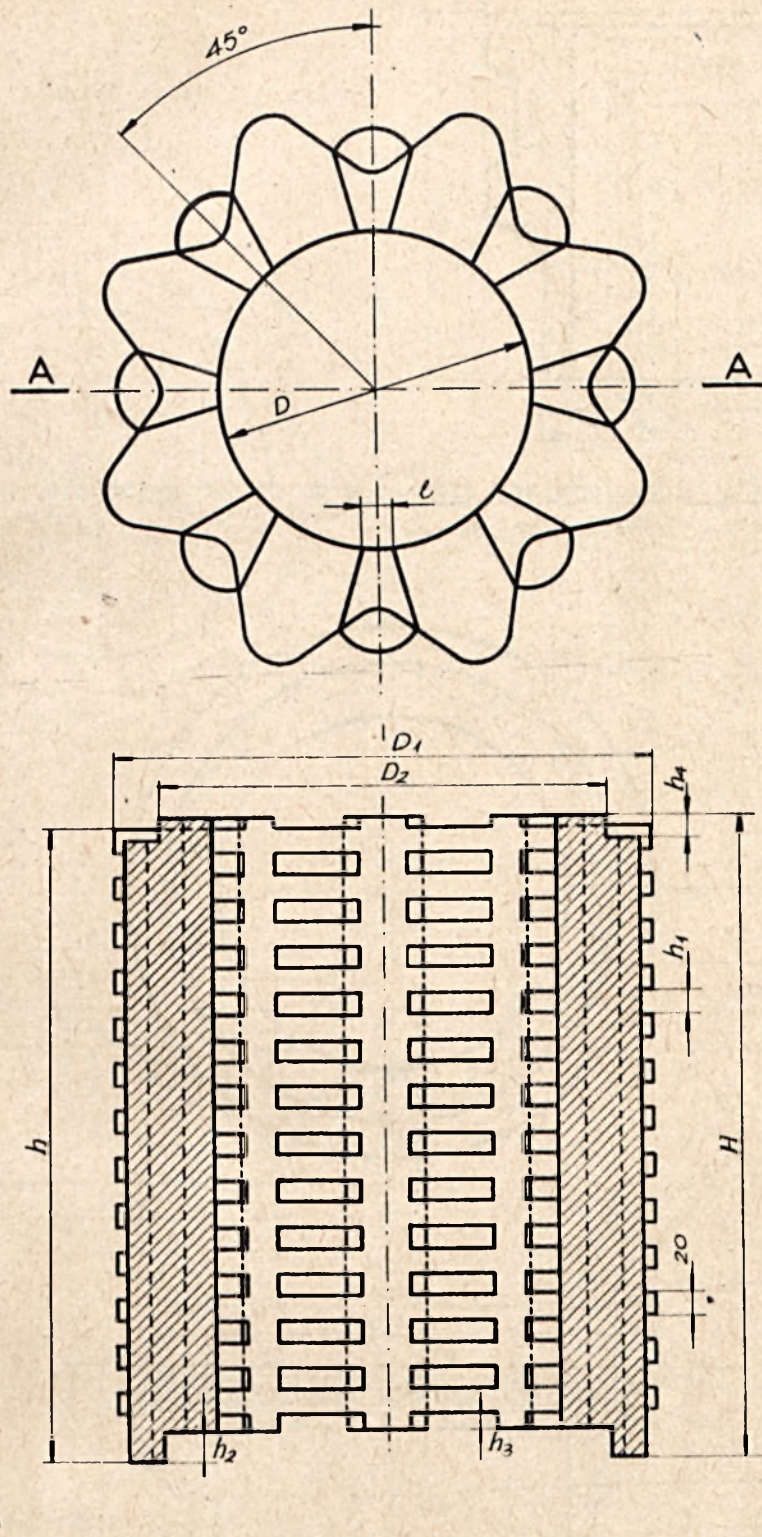
3.1.1. Kształt i główne wymiary elementów do filtru gwieździstego - o średnicy-  
150 mm - wg rys. 1, 2 i 3 oraz tablicy 2.



Rys.1. Część górna

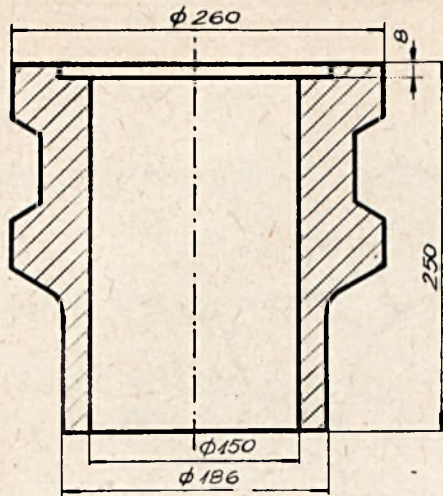
Tablica 2.

| Symbol     | D   | D <sub>1</sub> | D <sub>2</sub> | II  | h   | h <sub>1</sub> | h <sub>2</sub> | h <sub>3</sub> | h <sub>4</sub> | l  |
|------------|-----|----------------|----------------|-----|-----|----------------|----------------|----------------|----------------|----|
| 0901 - 150 | 150 | 300            | 200            | 504 | 495 | 16             | 8              | 8              | 8              | 14 |
| 0901 - 300 | 300 | 485            | 390            | 577 | 585 | 22,5           | 25             | 25             | 22             | 35 |



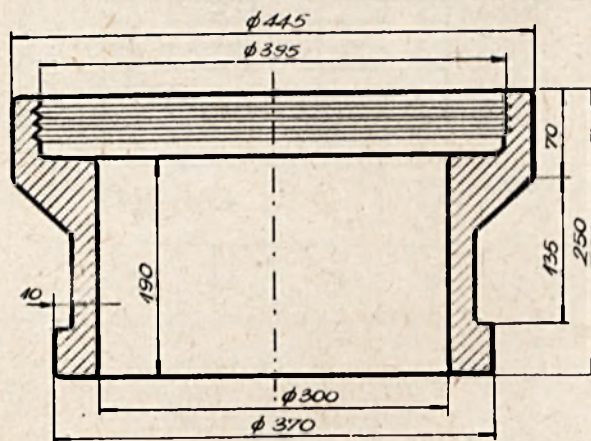
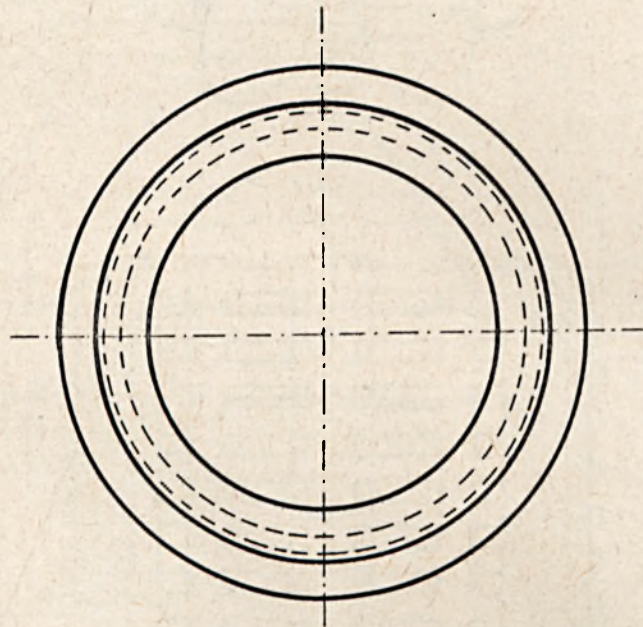
A-A

Ryb. 2. Część środkowa

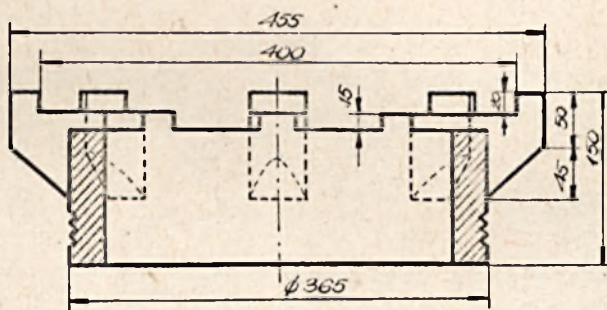
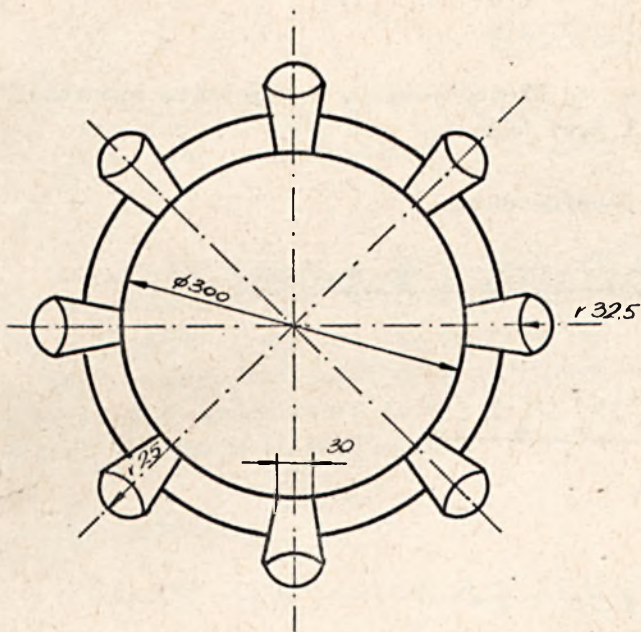


Rys.3. Część dolna

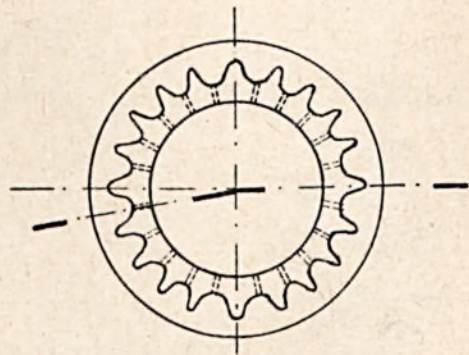
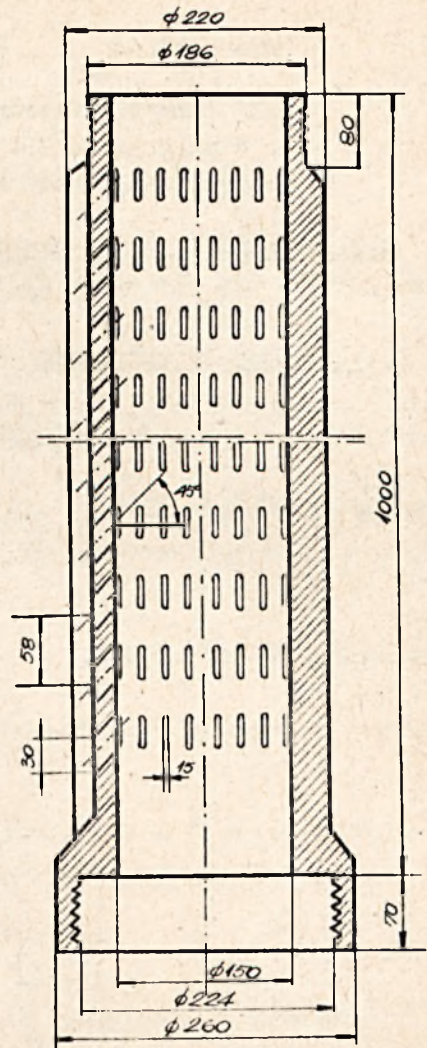
3.1.2. Kształt i główne wymiary elementów do filtra gwieździstego o średnicy 300  
- wg rys. 2, 4 i 5 oraz tablicy nr.2.



Rys.4 Część górna



Rys.5 Część dolna



Rys. 6

3.1.3. Kształt i główne wymiary elementów do filtra rurowego o symbolu 0902 - 150.

3.2. Odchyłki wymiarów

|                          | <u>gat. I</u> | <u>gat. II</u> |
|--------------------------|---------------|----------------|
| dla średnic              | 2 %           | 3 %            |
| dla innych wymiarów:     |               |                |
| o wielkości do 200 mm    | 4 %           |                |
| o wielkości ponad 200 mm | 2 %           |                |

3.3. Wymagania fizyko-chemiczne - wg PN-68/C-60020, z wyjątkiem wodoszczelności, która dla elementów filtrów nie jest badana.

3.4. Pozostałe wymagania - wg PN-68/C-60020.

4. PAKOWANIE PRZECHOWYWANIE I TRANSPORT

- według PN-68/C-60020.

5. B A D A N I A

- według PN-68/C-60020.

K O N I E C

BG PW

**BN. 002809**



4000000341164