

MASZyny I URZĄDZENIA PRZEMYSŁU SPOŻYWCZEGO OGÓLNEGO ZASTOSOWANIA POLITECHNIKA WARSZAWSKA 216676 Biblioteka Główna	NORMA BRANŻOWA	BN-77 2413-22
	Elementy przenośników płytkowych Rynny ściekowe	
	Grupa katalogowa IV 86	

1. Przedmiot normy. Przedmiotem normy są rynny ściekowe stosowane w przenośnikach płytkowych przeznaczonych dla przemysłu spożywczego.

2. Wyróżnik oznaczenia rynny ściekowej składa się z:

a) symbolu cyfrowego określającego szerokość rynny ściekowej w zależności od liczby rzędów łańcucha w przenośniku:

- 1 - przenośnik jednorzędowy,
- 2 - przenośnik dwurzędowy,
- 3 - przenośnik trzyczędowy,
- 4 - przenośnik czterorzędowy,
- 5 - przenośnik pięciorzędowy,
- 6 - przenośnik sześciorzędowy,

b) symbolu literowego określającego długość rynny ściekowej w zależności od długości trasy lub elementu przenośnika, pod którym rynna została umieszczona:

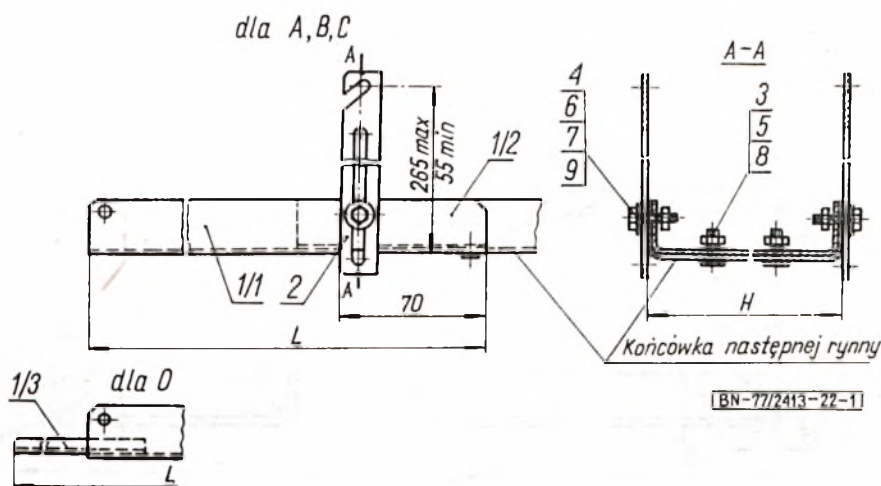
- O - pod głowicę,
- A - trasa o długości 0,5 m,
- B - trasa o długości 1,0 m,
- C - trasa o długości 2,0 m.

Powyższe symbole przyjęto również przy określaniu wymiarów poszczególnych części rynny ściekowej.

3. Przykład oznaczenia rynny ściekowej do przenośnika jednorzędowego o długości trasy 1,0 m:

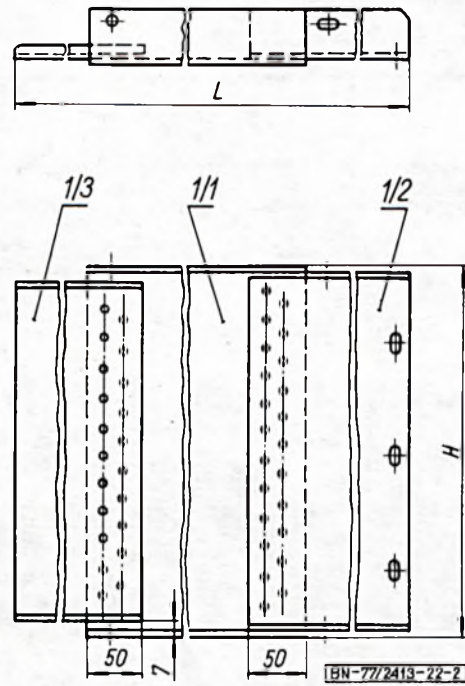
RYNNA ŚCIEKOWA 1 B BN-77/2413-22

4. Wymiary, masa rynien oraz ich części składowych - wg rys. 1 + 6 i tabl. 1 + 5.



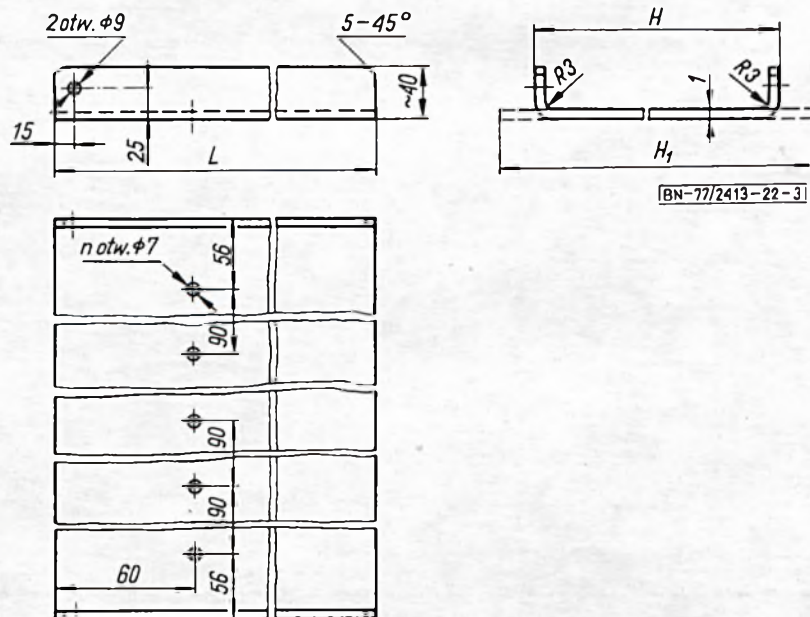
Rys. 1. Rynna ściekowa

Zgłozona przez Instytut Maszyn Spożywczych  
Ustanowiona przez Dyrektora Instytutu Maszyn Spożywczych dnia 10 września 1977 r.  
jako norma obowiązująca w zakresie produkcji od dnia 1 kwietnia 1978 r.  
(Dz. Norm. i Miar nr 1 /1978 poz. 3 )



Rys. 2. Zespół zgrzewany

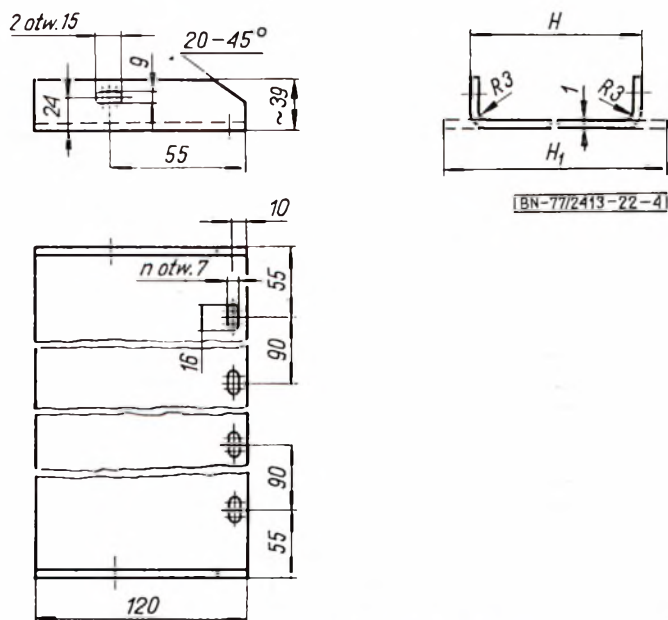
Dla A, B, C poz. 1/3 nie zgrzewać.



Rys. 3. Rynny środkowe

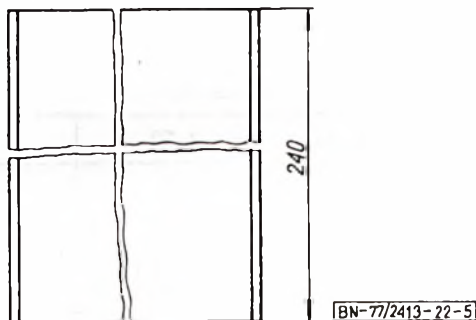
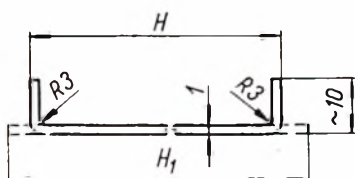
Dla O otworów nie wykonywać.

Dla A, B, C liczba otworów  $\Phi 7$  odpowiada wyróżnikowi szerokości np. wyróżnik 3  $n = 3$  otwory.

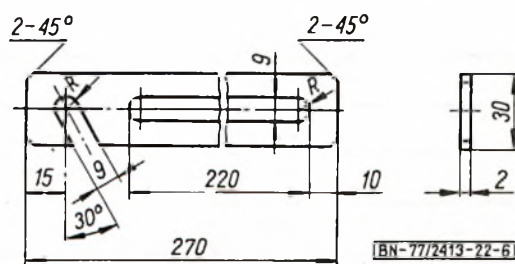


Rys. 4. Zakończenie

Liczba otworów  $n$  odpowiada wyróżnikowi szerokości np. wyróżnik 3  $n = 3$  otwory.



Rys. 5. Rynna początkowa



Rys. 6. Uchwyt

Tablica 1

Szerokość rynny		Wyróżnik długości			
Wyróżnik szerokości	H mm	O	A	B	C
		Długość rynny L, mm			
		520	570	1070	2070
Masa, kg					
1	112	1,10	1,29	2,04	3,54
2	202	1,57	1,81	2,92	5,14
3	292	2,03	2,34	3,81	6,75
4	382	2,50	2,86	4,69	8,35
5	472	2,97	3,39	5,58	9,96
6	562	3,43	3,91	6,46	11,56

Tablica 2

Szerokość zespołu zgrzewanego		Wyróżnik długości			
Wyróżnik szerokości	H mm	O	A	B	C
		Długość zespołu zgrzewanego L, mm			
		520	570	1070	2070
		Masa, kg			
1	112	0,85	1,00	1,75	3,25
2	202	1,37	1,48	2,59	4,81
3	292	1,77	1,96	3,43	6,37
4	382	2,23	2,44	4,27	7,93
5	472	2,69	2,92	5,11	9,49
6	562	3,15	3,40	5,95	11,05

Tablica 3

Szerokość rynny środkowej			Wyróżnik długości			
Wyróżnik szerokości	H mm	Rozwinięcie H <sub>1</sub> mm	O	A	B	C
			Długość rynny środkowej L, mm			
			260	500	1000	2000
			Masa, kg			
1	112	187	0,39	0,75	1,50	3,0
2	202	277	0,58	1,11	2,22	4,44
3	292	367	0,77	1,47	2,94	5,88
4	382	457	0,96	1,83	3,66	7,32
5	472	547	1,15	2,19	4,38	8,76
6	562	637	1,34	2,55	5,10	10,20

Tablica 4

Wyróżnik szerokości	H mm	Rozwinięcie H <sub>1</sub> mm	Masa kg
1	110	184	0,18
2	200	274	0,26
3	290	364	0,35
4	380	454	0,43
5	470	544	0,51
6	560	634	0,60

Tablica 5

Wyróżnik szerokości	H mm	Rozwinięcie H <sub>1</sub> mm	Masa kg
1	97	114	0,21
2	187	204	0,36
3	277	294	0,51
4	367	384	0,66
5	457	474	0,81
6	547	567	0,96

## 5. Wyszczególnienie i wymagania dotyczące poszczególnych części rynny ściekowej - wg tabl. 6.

Tablica 6

Nazwa zespołu	Nr części wg rys. 1	Nazwa części	Liczba sztuk w zespole dla szerokości						Materiał	Inne wymagania wg
			1	2	3	4	5	6		
Zespół zgrzewany	1/1	Rynna środkowa	1	1	1	1	1	1	blacha Z traw I M-1,00-OH17T wg PN-67/H-92128	-
	1/2	Zakończenie	1	1	1	1	1	1		
	1/3	Rynna początkowa <sup>1)</sup>	1	1	1	1	1	1		
	2	Uchwyt	2	2	2	2	2	2	blacha Z traw I M-2,00-OH17T wg PN-67/H-92128	-
	3	Śruba M6×14-5.8-II	1	2	3	4	5	6	-	PN-74/M-82105
	4	Śruba M8×16-5.8-II	2	2	2	2	2	2	-	PN-75/M-82144
	5	Nakrętka M6-8-II	1	2	3	4	5	6	-	PN-67/M-82006
	6	Nakrętka M8-8-II	2	2	2	2	2	2	-	PN-65/M-82008
	7	Podkładka okrągła 8,4	2	2	2	2	2	2	-	PN-65/M-82008
	8	Podkładka sprężysta 6,1	1	2	3	4	5	6	-	PN-65/M-82008
	9	Podkładka sprężysta 8,2	2	2	2	2	2	2	-	PN-65/M-82008

<sup>1)</sup> Rynna początkowa tylko w wykonaniu O - pod głowicę.

## 6. Wykończenie. Miejsca styku rynien i połączenia należy na śrubach uszczelnić pastą gładzącą.

K O N I E C

## INFORMACJE DODATKOWE

1. Instytucja opracowująca normę - Instytut Maszyn Spożywczych, Warszawa.

2. Normy związane  
PN-67/H-92128 Stal odporna na korozję i żaroodporna.  
Blachy cienkie

PN-67/M-82006 Podkładki okrągłe dokładne  
PN-65/M-82008 Podkładki sprężyste lekkie  
PN-74/M-82105 Śruby ze łbem sześciokątnym z gwintem na całej długości  
PN-75/M-82144 Nakrętki sześciokątne

BG PW  
BN. 002419



40000000340774

NO	DESCRIPTION	AMOUNT	CURRENCY
1	...	...	...
2	...	...	...
3	...	...	...
4	...	...	...
5	...	...	...
6	...	...	...
7	...	...	...
8	...	...	...
9	...	...	...
10	...	...	...
11	...	...	...
12	...	...	...
13	...	...	...
14	...	...	...
15	...	...	...
16	...	...	...
17	...	...	...
18	...	...	...
19	...	...	...
20	...	...	...
21	...	...	...
22	...	...	...
23	...	...	...
24	...	...	...
25	...	...	...
26	...	...	...
27	...	...	...
28	...	...	...
29	...	...	...
30	...	...	...
31	...	...	...
32	...	...	...
33	...	...	...
34	...	...	...
35	...	...	...
36	...	...	...
37	...	...	...
38	...	...	...
39	...	...	...
40	...	...	...
41	...	...	...
42	...	...	...
43	...	...	...
44	...	...	...
45	...	...	...
46	...	...	...
47	...	...	...
48	...	...	...
49	...	...	...
50	...	...	...

...

NO	DESCRIPTION	AMOUNT	CURRENCY
1	...	...	...
2	...	...	...
3	...	...	...
4	...	...	...
5	...	...	...
6	...	...	...
7	...	...	...
8	...	...	...
9	...	...	...
10	...	...	...
11	...	...	...
12	...	...	...
13	...	...	...
14	...	...	...
15	...	...	...
16	...	...	...
17	...	...	...
18	...	...	...
19	...	...	...
20	...	...	...
21	...	...	...
22	...	...	...
23	...	...	...
24	...	...	...
25	...	...	...
26	...	...	...
27	...	...	...
28	...	...	...
29	...	...	...
30	...	...	...
31	...	...	...
32	...	...	...
33	...	...	...
34	...	...	...
35	...	...	...
36	...	...	...
37	...	...	...
38	...	...	...
39	...	...	...
40	...	...	...
41	...	...	...
42	...	...	...
43	...	...	...
44	...	...	...
45	...	...	...
46	...	...	...
47	...	...	...
48	...	...	...
49	...	...	...
50	...	...	...