

# ARCHITEKT

PISMO POŚWIĘCONE ARCHITEKTURZE, BUDOWNICTWU I PRZEMYSŁOWI ARTYSTYCZNEMU

II. 10. P.

1906



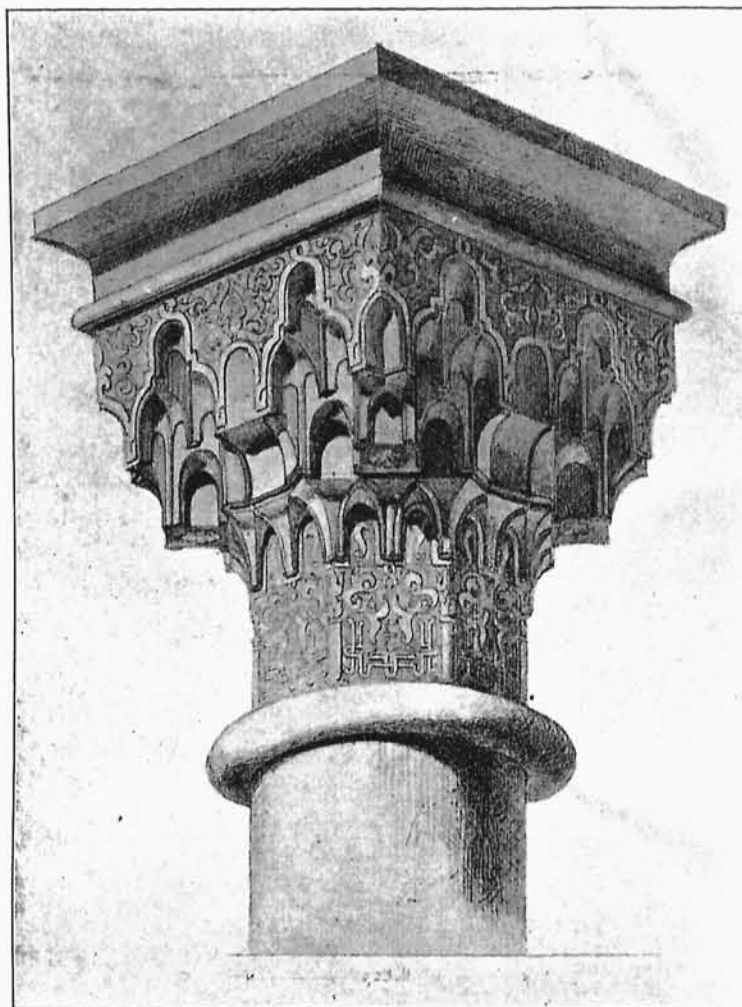
1906

## ROCZNIK VII.

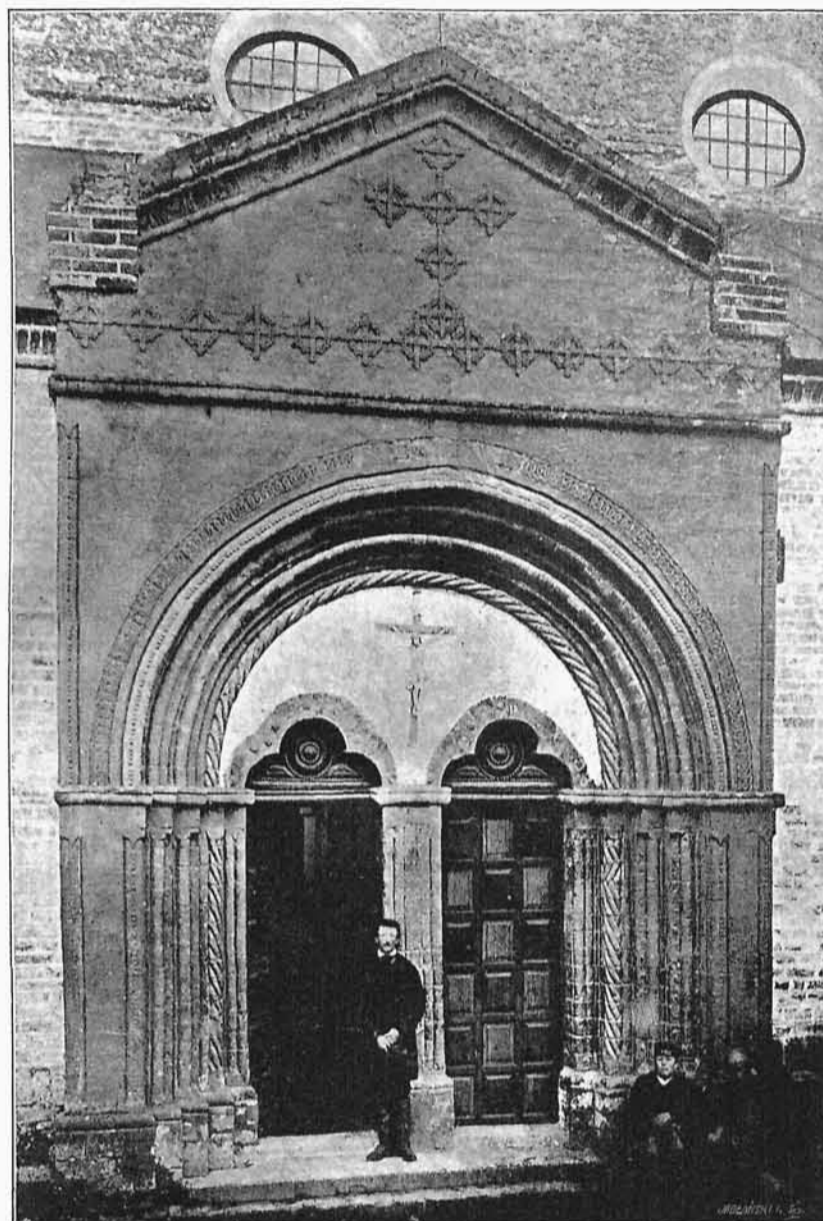
(LVI. TABLIC I 176 RYSUNKÓW W TEKSCIE).

REDAKTOR NACZELNY I ODPOWIEDZIALNY: DR JAN SAS ZUBRZYCKI, KRAKÓW.

KOMITET REDAKCYJNY: CZUNKO ADAM, EKIELSKI WŁAD., KRZYŻANOWSKI WŁAD., POKUTYŃSKI JÓZEF, ŚMIAŁOWSKI EUSTACHY I WOJTYCZKO LUDWIK.



Rys. 173. Głowica z Alhambry.  
Rysunek arch. Stefana Szyllera.



Rys. 174. Odrzwia główne z kościoła św. Jakóba w Sandomierzu.  
(Z Albumu architektonicznego J. i W. Marconi'ego).

## SPIS RZECZY.

### I. ARTYKUŁY.

	Str.		Str.
Od Redakcyi . . . . .	I	Smoliński arch.: Stary spichlerz nadrzeczny w Warszawie	131
Zubrzycki Dr., arch. cyw.: Sposób Zakopański w archi- tekturze . . . . .	3, 29, 53, 77	Krzyżanowki arch.: W sprawie konkursów . . . . .	157
„ Architektura w poglądach estetyków II, 33, 101, 125, 149, 201		Siomiński Zyg. inż.-bud.: Ratusz w Sandomierzu . . . . .	175
„ Wyżyną sztuki 25, 49, 73, 97, 121, 145, 169, 193, 217, 241, 265		Zubrzycki Dr., arch. cyw.: Pomnik Tadeusza Kościuszki w Krakowie . . . . .	177
„ Nowe książki . . . 23, 45, 71, 95, 119, 141, 163, 189, 212, 263,		Bukowski inż.: Gaz świetlny a gospodarstwo domowe . . . . .	181
„ Złote myśli 24, 47, 72, 96, 120, 143, 167, 191, 215, 264, 289		Protokół z posiedzenia Sądu konkursowego . . . . .	187
Śmiałowski inż.: Wspomnienie pośmiertne . . . . .	69, 207	Uzasadnienia Sędziów XVI konk. w Warszawie 203, 229, 253	
Ostrzewski inż.: O udziałowych lodowniach . . . . .	61	Zubrzycki Dr., arch. cyw.: II. Kongres międzynarodowy w Genewie . . . . .	221, 245, 269
Zubrzycki Dr., arch. cyw.: Pokoje król. na Wawelu . . . . .	81, 129	Śmiałowski inż.: Tani Domek . . . . .	227
„ Wystawa austriackiego przemysłu i sztuki ludowej w Wiedniu . . . . .	83, 109	Szanior T. arch.: VII. Międzynarodowy kongres architek- tów w Londynie . . . . .	249, 273
O. Leszczyk: Współczesne pomniki w Krakowie . . . . .	91	Objaśnienia tabl. i rys. . . 17, 37, 63, 87, III, 135, 151, 183, 233, 255, 283	
„ Nowe książki . . . . .	287	Rozmaitości 19, 43, 65, 93, 115, 137, 159, 185, 210, 239, 259, 283	
Moraczewski Nadradca Bud.: Ugoda o budowę zamku w Kurniku . . . . .	103		

### II. NAGŁÓWKI.

Zeszyt I. Wawel od strony wschodniej.	Zeszyt VII. Szyller arch. — Krata z Norymbergii.
„ II. Kraków z XVI wieku.	„ VIII. Pomnik Wład. Warneńczyka na Wawelu.
„ III. Nadproże drzwi budynku św. Ducha w Krakowie.	„ IX. Rysunek Krzyżanowskiego arch.
„ IV. Obrazowanie wedle rys. p. Hankiewiczówny.	„ X. Ruiny Zamku w Wiśniczu.
„ V. Szyller arch. — Akwarela z Pompei.	„ XI. Ściana z kościoła w Starym Wiśniczu.
„ VI. Część attyki ratusza w Tarnowie.	„ XII. Ruiny zamku w Będzinie.

### III. PRYZOZDOBIENIA.

Zeszyt II. Ganeczek z domu przy ulicy Basztowej w Krakowie.  
 " III. Dom nad Wisłą pod Wawelem.  
 " IV. Igliczka z ołtarza Maryackiego.  
 " VII. Wieża ratusza z Tarnowa.

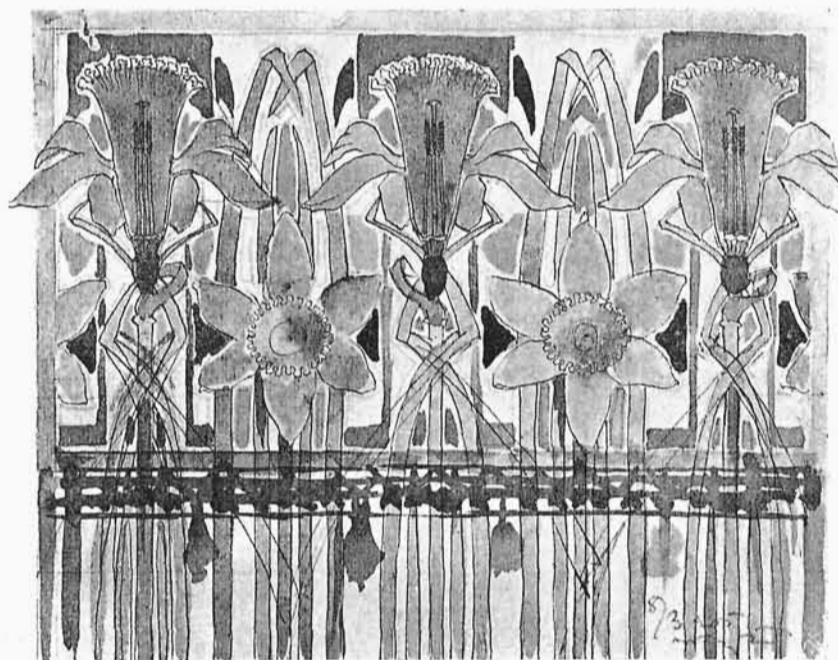
Zeszyt VIII. Szkic z monstrancji gotyckiej z kościoła w Żmigrodzie.  
 " IX. Pasterz dobry — rzeźba Lenika art.-rzeźb.  
 " XI. Willa w Zabierzowie.  
 " XII. Kościół św. Salwatora na Zwierzyńcu.

### IV. SPIS WIZERUNKÓW W TEKSCIE.

	Str.		Str.
Rysunek 1. Rzut domu „Stamary“ w Zakopanem — arch. Wesołowski . . . . .	4	Rysunek 58. Smoliński ar. Spichlerz nad Wisłą w Warszawie	132
" 2. Rzut domu „Stamary“ w Zakopanem — arch. Wesołowski . . . . .	6	" 60. " " " " " " " " " " " "	135
" 3. Rzut domu przy ul. Alei Róż w Warszawie — arch. Grochowicz . . . . .	8	" 63. " " " " " " " " " " " "	139
" 4. Rzut domu przy ul. Alei Róż w Warszawie — arch. Grochowicz . . . . .	10	" 64. " " " " " " " " " " " "	139
" 5. Obrazienie drzwi z zamku w Piotrkowie — arch. Wróbel . . . . .	12	" 65. " " " " " " " " " " " "	140
" 6. Obrazienie drzwi z zamku w Piotrkowie — arch. Wróbel . . . . .	14	" 66. " " " " " " " " " " " "	140
" 7. Rzut domu przy alei Jerozolimskiej w Warszawie — arch. Kuczyński . . . . .	16	" 67. " " " " " " " " " " " "	140
" 8. Rzut domu przy Alei Jerozolimskiej w Warszawie — arch. Kuczyński . . . . .	18	" 68. " " " " " " " " " " " "	141
" 9. Grochowicz, arch. — Wystawa domu przy Alei Róż . . . . .	20	" 69. " " " " " " " " " " " "	142
" 10. Z dzieła „Barabasza“ Zdobienie kraty . . . . .	22	" 70. Szkatuła dla dyr. Ludwika Wierzbickiego . . . . .	141
" 11. Gay arch. — Rzut „Morgi“ w Warszawie . . . . .	28	" 71. " " " " " " " " " " " "	142
" 12. " " " " " " " " " " " "	30	" 72. " " " " " " " " " " " "	142
" 17. " " " " " " " " " " " "	40	" 73. Lenik art.-rzeźb. — Sieroca doła . . . . .	143
" 13. Goldberg bud. — Szkoła Handlowa w Warszawie (rzut) . . . . .	32	" 75. Trumna króla Zygmunta Augusta . . . . .	150
" 14. Goldberg bud. — Szkoła Handlowa w Warszawie (rzut) . . . . .	34	" 76. Czosnowski arch. — Rzut Hotelu Savoy w Warszawie . . . . .	151
" 15. Goldberg bud. — Szkoła Handlowa w Warszawie (rzut) . . . . .	36	" 77. Czosnowski arch. — Rzut Hotelu Savoy w Warszawie . . . . .	152
" 16. Goldberg bud. — Szkoła Handlowa w Warszawie (rzut) . . . . .	38	" 78. Czosnowski arch. — Rzut Hotelu Savoy . . . . .	153
" 18. Zubrzycki arch. cyw. — Studium z natury . . . . .	42	" 79. " " " " " " " " " " " "	154
" 19. " " " " " " " " " " " "	52	" 80. " " " " " " " " " " " "	150
" 20. " " " " " " " " " " " "	54	" 81. " " " " " " " " " " " "	158
" 21. " " " " " " " " " " " "	56	" 82. Osterloff inż. — Kościół w Makowie . . . . .	160
" 22. " " " " " " " " " " " "	58	" 83. " " " " " " " " " " " "	162
" 23. Ostrzeniewski inż. — Rzut lodowni . . . . .	59	" 84. " " " " " " " " " " " "	163
" 24. " " " " " " " " " " " "	59	" 85. " " " " " " " " " " " "	164
" 25. " " " " " " " " " " " "	60	" 86. Dworek z Czortkowa . . . . .	165
" 26. " " " " " " " " " " " "	61	" 87. Szyller arch. — Z Pompei . . . . .	166
" 27. " " " " " " " " " " " "	62	" 88. Lenik art.-rzeźb. — Słuchalnia . . . . .	167
" 28. " " " " " " " " " " " "	63	" 89. Krzyżanowski arch. — Kościół St. Etienne du mond w Paryżu . . . . .	170
" 29. " " " " " " " " " " " "	64	" 99. Krzyżanowski arch. — Wzór kolorow. oszklenia	186
" 30. " " " " " " " " " " " "	65	" 90. Głowica z pałacu Dożów w Wenecji . . . . .	171
" 31. " " " " " " " " " " " "	66	" 91. " " " " " " " " " " " "	174
" 32. Lindner arch. — Grobowiec w Wiedniu . . . . .	68	" 92. Rzut ratusza w Sandomierzu . . . . .	172
" 33. Kuder arch. — Grobowiec w Warszawie . . . . .	70	" 93. " " " " " " " " " " " "	173
" 34. Lenik art.-rzeźb. — Pomysł ołtarza . . . . .	71	" 94. Ratusz w Sandomierzu . . . . .	175
" 35. Zubrzycki arch. cyw. — Skrzydło ołtarza z Łanowic . . . . .	75	" 95. Okno z ratusza w Sandomierzu . . . . .	178
" 36. Zubrzycki arch. cyw. — Ozdoba koronkowa z Łanowic . . . . .	78	" 96. Przekrój " " " " " " " " " " " "	179
" 37. Gay arch. — Szkoła miejska w Warszawie . . . . .	80	" 97. Widok " " " " " " " " " " " "	180
" 38. " " " " " " " " " " " "	82	" 98. Ekielski prof. arch. — Grobowiec Żeleńskich . . . . .	182
" 39. " " " " " " " " " " " "	84	" 100. Zubrzycki arch. cyw. — Niższa część Wieży Maryackiej w Krakowie . . . . .	188
" 40. " " " " " " " " " " " "	86	" 101. Zubrzycki arch. cyw. — Górna część Wieży Maryackiej w Krakowie . . . . .	190
" 41. Panczakiewicz arch. — Dom przy ulicy Jerozolimskiej w Warszawie . . . . .	90	" 103. Szyller arch. — Głowica z Alchambry . . . . .	196
" 42. Brama Opatowska w Sandomierzu . . . . .	100	" 104. Skórewicz bud. Kościół w Zagłobie . . . . .	198
" 43. Szyller arch. — Wieżyczka z Norymbergii . . . . .	102	" 120. " " " " " " " " " " " "	215
" 44. Raczyńska hr. — Kościół w Grodzisku . . . . .	106	" 127. " " " " " " " " " " " "	226
" 45. Ankiewicz arch. — Dom Tow. kredyt. w Warszawie . . . . .	108	" 105. Talowski prof. — Rzut dworu w Grodkowicach . . . . .	199
" 46. Ankiewicz arch. — Dom Tow. kredyt. w Warszawie . . . . .	110	" 106. " " " " " " " " " " " "	202
" 47. Zubrzycki arch. cyw. — Krzesło słowackie . . . . .	111	" 107. " " " " " " " " " " " "	204
" 48. " " " " " " " " " " " "	112	" 108. Cordonnier arch. — Pałac pokoju w Hadze . . . . .	206
" 49. " " " " " " " " " " " "	112	" 109. Mikulski prof. — Kościół w Żegocinie (wnętrze) . . . . .	205
" 50. " " " " " " " " " " " "	113	" 126. " " " " " " " " " " " "	224
" 51. " " " " " " " " " " " "	114	" 102. Bandurski arch. — Ratusz w Stryju . . . . .	192
" 52. " " " " " " " " " " " "	116	" 10. " " " " " " " " " " " "	207
" 53. Rzut kościoła w Drohobyczu . . . . .	117	" 113. " " " " " " " " " " " "	209
" 54. Wojtyga arch. — Wieża ratuszowa z Krakowa . . . . .	121	" 123. " " " " " " " " " " " "	221
" 55. Szyller arch. — Z kościoła św. Michała w Bordeaux . . . . .	126	" 124. " " " " " " " " " " " "	222
" 74. Szyller arch. — Z kościoła św. Michała w Bordeaux . . . . .	148	" 125. " " " " " " " " " " " "	221
" 56. Brukański arch. — Szkoła przem.-ręk. w Łodzi . . . . .	128	" 154. " " " " " " " " " " " "	250
" 57. " " " " " " " " " " " "	130	" 112. " " " " " " " " " " " "	210
" 59. " " " " " " " " " " " "	134	" 114. Zubrzycki arch. cyw. Przekrój wieży Maryackiej . . . . .	211
" 61. " " " " " " " " " " " "	136	" 115. " " " " " " " " " " " "	212
" 62. " " " " " " " " " " " "	138	" 116. " " " " " " " " " " " "	212
		" 117. " " " " " " " " " " " "	213
		" 118. " " " " " " " " " " " "	213
		" 119. " " " " " " " " " " " "	214
		" 121. Krzyżanowski arch. — rysunek . . . . .	218
		" 122. " " " " " " " " " " " "	219
		" 128. Mączyński arch. — Ratusz w Stryju . . . . .	226
		" 129. " " " " " " " " " " " "	227
		" 131. " " " " " " " " " " " "	230
		" 130. Śmiałowski inż. — Tani domek . . . . .	227
		" 132. " " " " " " " " " " " "	229
		" 133. " " " " " " " " " " " "	230
		" 134. Czosnowski arch. — Willa w Konstancinie . . . . .	231
		" 135. " " " " " " " " " " " "	232

	Str.
Rysunek 136. Czosnowski arch. — Willa w Konstancinie . . . . .	234
" 137. " " " " " " " . . . . .	233
" 138. Szanior arch. — Kościół w Zagłobie . . . . .	236
" 139. " " " " " " " . . . . .	238
" 140. Gay arch. — Polska Szkoła Handlowa w Kielcach . . . . .	243
" 141. " " " " " " " . . . . .	244
" 142. " " " " " " " . . . . .	244
" 143. " " " " " " " . . . . .	245
" 144. Mikulski prof. — Rzut sklepienia kościoła w Wiśniczu . . . . .	246
" 145. Zubrzycki arch. cyw. — Kościół w Porębie Radlnej . . . . .	247
" 146. Zubrzycki arch. cyw. — Kościół w Porębie Radlnej . . . . .	248
" 147. Szanior arch. — Znak kongresu Londyńskiego . . . . .	249
" 148. Rzut 1-go piętra Pałacu Związku w Bernie . . . . .	250
" 149. Pałac Związku w Bernie . . . . .	251
" 150. Szyller arch. — Z Pompei . . . . .	252
" 151. " " " " " " " . . . . .	254
" 152. Stifelman i Weiss arch. — Dom przy ulicy Marszałkowskiej w Warszawie . . . . .	256
" 153. Stifelman i Weiss arch. — Dom przy ulicy Marszałkowskiej w Warszawie . . . . .	258
" 155. Referowski stud. pol. — Pomysł Giędy . . . . .	262
" 156. Znak z pamiętnika czeskiego . . . . .	263
" 157. Madejski art.-rzeźb. — Szkic kaplicy grobowej . . . . .	264
" 158. Tchórzewski K. — Kościółek św. Salwatora . . . . .	265
" 159. " " " " " " " . . . . .	266
" 160. Marceł arch. — Konkurs na Pałac pokoju w Hadze . . . . .	267

	Str.
Rysunek 161. Wendt F. arch. — Konkurs na Pałac pokoju w Hadze . . . . .	267
" 162. Wagner O. arch. — Konkurs na Pałac pokoju w Hadze . . . . .	269
" 163. Bielski inż. — Wystawa przednia probostwa św. Aleksandra w Warszawie . . . . .	270
" 164. Bielski inż. — Rzut przyziemia probostwa św. Aleksandra w Warszawie . . . . .	271
" 165. Bielski inż. — Rzut piętra probostwa św. Aleksandra w Warszawie . . . . .	271
" 166. Rysunek Alma Tademy Architektura w otoczeniu Rzeźby i Malarstwa . . . . .	273
" 167. Bielski inż. — Probostwo św. Aleksandra w Warszawie . . . . .	275
" 168. Słuchalnia czyli konfesyonał z katedry św. Jana w Warszawie . . . . .	278
" 169. Madejski art.-rzeźb. — Pomnik Aleksandra Gierymskiego na cmentarzu „Campo Verano“ . . . . .	279
" 170. Burzyński i Kramarski. — Kasa Oszczędności . . . . .	281
" 171. " " " " " " " . . . . .	281
" 172. Zubrzycki Dr., arch. cyw. — Willa w Zabiewie . . . . .	285
" 173. Głowica z Alhambry — na odwrotnej stronie tytułu . . . . .	285
" 174. Odrzwia z Sandomierza — na spisie rzeczy . . . . .	285
" 175. Rysunek arch. W. Krzyżanowskiego — przed spisem tablic . . . . .	285
" 176. Drzwi z kościoła św. Jakóba w Sandomierzu — na końcu spisu . . . . .	285



Rys. 175. Rysunek arch. W. Krzyżanowskiego.

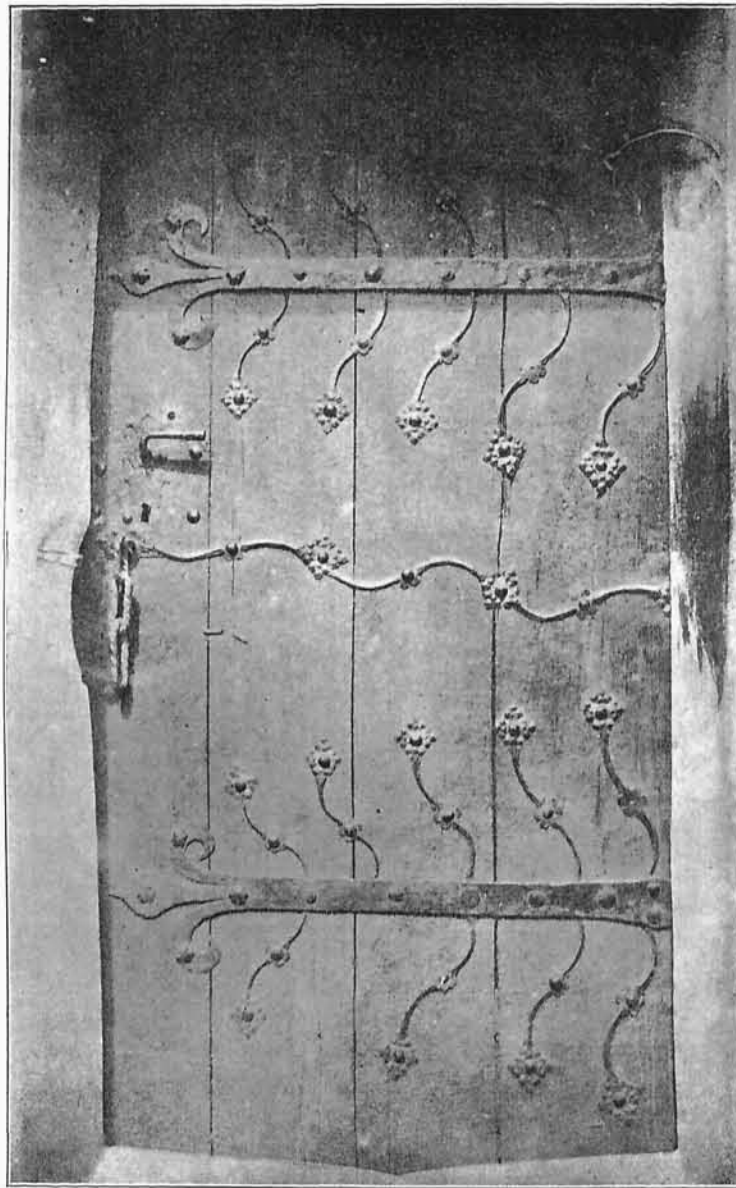
## SPIS TABLIC.

Tabl. I. — Wesołowski arch. — Dom „Stamary“ w Zakopanem.
" II. — Grochowicz arch. — Dom przy Alei Róż w Warszawie.
" III. — Kuczyński arch. — Dom przy Alei Jerozolimskiej w Warszawie.
" IV. — Ozdoba pomnika Kalimacha u OO. Dominikanów w Krakowie.
" V. — Gay arch. — Dom dla bezdomnych przedpogrzebowy w Warszawie.
" VI. — Edward Goldberg arch. — Szkoła handlowa w Warszawie. — Gay arch. — Widok boczny „Morgi“.
" VII. — Odrzywolski arch. — Widok przedni kość. w Rabce.
" VIII. — Jana Matejki ołtarzyk domowy.
" IX. — Żochowski arch. — Dom przy ulicy Nowy Świat w Warszawie.
" X. Zubrzycki Dr., arch. cyw. — Kościół w Cieklinie.
" XI. " " " " " " " . . . . .
" XII. — Kramarski arch. — Sprzęty do kancelaryi.
" XIII. — Gay arch. — Szkoła miejska w Warszawie. — Panczakiewicz arch. — Dom dochodowy przy Alei Jerozolimskiej w Warszawie.
" XIV. — Rysunek Jana Matejki.
" XV. — Nieniewski, Kirste, Michalski arch. — Konkurs na Dojazd do mostu w Warszawie.

Tabl. XVI. — Nieniewski, Kirste, Michalski arch. — Konkurs n Dojazd do mostu w Warszawie.
" XVII. — Heurich i Domaniewski arch. — Konkurs na Dojazd do mostu w Warszawie.
" XVIII. — Heurich i Domaniewski arch. — Konkurs na Dojazd do mostu w Warszawie.
" XIX. XX. — Heurich i Domaniewski arch. — Konkurs na Dojazd do mostu w Warszawie.
" XXI. — Nieniewski, Kirste, Michalski architekci. — Konkurs na Dojazd do mostu w Warszawie.
" XXI. — Heurich i Domaniewski arch. — Konkurs na Dojazd do mostu w Warszawie.
" XXII. — Gay arch. — Konkurs w Warszawie.
" XXIII. — Gay arch. — Konkurs w Warszawie.
" XXIV. i XXV. — Gay arch. — Konkurs na Dojazd do mostu w Warszawie.
" — Kononowicz i Paszkiewicz arch. — Konkurs na dojazd do mostu w Warszawie.
" XXVI. — Ankiewicz arch. — Dom Towarzystwa kredytowego w Warszawie.
" XXVII. — Wojtyga arch. — Kościół w Grywałdzie.
" — Brukalski arch. — Szkoła przemysłowa w Łodzi.
" XXVIII. — Część szafy w zakrytych OO. Kamedułów na Bielanach koło Krakowa.

- Tabl. XXIX. — Gay, Kononowicz, Paszkiewicz arch. — Dojazd do mostu w Warszawie.  
 „ XXX. — Kononowicz i Paszkiewicz arch. — Dojazd do mostu w Warszawie.  
 „ XXXI. — Kononowicz i Paszkiewicz arch. — Dojazd do mostu w Warszawie.  
 — Rogoyski arch. — Dojazd do mostu w Warszawie.  
 „ XXXII. — Rogoyski arch. — Dojazd do mostu w Warszawie.  
 „ XXXIII. — Czosnowski arch. — Hotel „Savoy“ w Warszawie.  
 „ XXXIV. — Sklepienie kaplicy św. Krzyża na Wawelu.  
 „ XXXV. — Madeyski art.-rzeźb. — Pomnik Warneńczyka na Wawelu.  
 „ XXXVI. — Ekielski arch. — Grobowiec Żeleńskich.  
 „ XXXVII. — Rogoyski arch. — Dojazd do mostu w Warszawie.  
 „ XXXVIII. — Rogoyski arch. — Dojazd do mostu w Warszawie.  
 „ XXXIX. — Nol. arch. — Dojazd do mostu w Warszawie.  
 „ XL. — Nol. arch. — Dojazd do mostu w Warszawie.

- Tabl. XLI. — Talowski arch. — Dwór w Grodkowicach.  
 „ XLII. — Drzwi Gnieźnieńskie.  
 „ XLIII i XLIV. — Grabowski arch. — Dojazd do mostu w Warszawie.  
 „ XLV. — Skórewicz bud. — Kościół przy cukrowni Zagłoba.  
 „ XLVI. — „ „ „ „ „ „ „ „ „ „  
 „ XLVII. — Szanior bud. — „ „ „ „ „ „ „ „ „ „  
 „ XLVIII. — „ „ „ „ „ „ „ „ „ „  
 „ XLIX. — Weiss i Stifelmann bud. — Dom dochodowy przy ulicy Marszałkowskiej w Warszawie.  
 „ L. — Krzyżanowski arch. — Przyozdobienie ściany pokoju stołowego.  
 „ LI. — Zubrzycki Dr., arch. cyw. — Kościół ofiarny w Porębie Radziej.  
 „ LII. Prace studentów Politechniki Warszawskiej.  
 „ LIII. — Kościół św. Jakóba w Sandomierzu.  
 „ LIV. — Zawiejski arch. cyw. — Dom zdrojowy w Krynicy.  
 „ LV. — J. Burzyński i A. Kramarski arch. — Kasa Oszczędności.  
 „ LVI. — J. Mikulski. — Malowidło ścienne.



Rys. 176. Drzwi z kościoła św. Jakóba w Sandomierzu.  
 (Z Albumu Architektonicznego J. i W. Marconi'ego).

# OGŁOSZENIE KONKURSU.

---

Izba handlowa i przemysłowa we Lwowie rozpisuje niniejszem konkurs na wypracowanie planów budowy własnego domu łącznie z Muzeum technologicznem na następujących warunkach:

1. Do konkursu zaprasza się wszystkich architektów, którzy w Galicyi mają swe stałe miejsce zamieszkania.

2. Plany mają być złożone w biurze Izby (plac Halicki l. 10) najpóźniej do godziny 12 w południe dnia 15 lutego 1907. w tece, opatrzonej godłem wraz z opieczetowaną kopertą z temsamem godłem, a zawierającą imię i nazwisko, oraz miejsce zamieszkania autora. Dla zamiejscowych recepis pocztowy jest dowodem nadania pracy w terminie oznaczonym.

3. Jako miejsce budowy przeznaczony jest plac przy ulicy Akademickiej o powierzchni około 1105 sążni wadr. Szczegółowy program budowy, plan sytuacyjny i ewentualnie bliźsze wyjaśnienia otrzymać można w biurze Izby.

4. W projektowanym gmachu mają znaleźć pomieszczenie biura izby handlowej i przemysłowej, urzędzenia i biura Muzeum technologicznego, oraz giełdy zbożowej i towarowej.

5. Plany mają obejmować:

- a) Rzuty poziome parteru I, II, ewentualnie III piętra, piwnic i poddasza w skali 1:200, każdy na osobnej karcie;
- b) kilka przekrojów projekt należycie objaśniających (sali posiedzeń, głównych schodów i westybulu), tudzież widok fasad budynków w skali 1:100.
- c) ewentualnie rysunki niezwykłych konstrukcyi, które powinny być przedstawione w niezbędnych do zrozumienia szczegółach.

W rzutach poziomych należy oznaczyć przeznaczenie poszczególnych ubikacyj i miarą zaopatrzyć. Dalej należy podać dokładnie powierzchnię mającą się zabudować, oraz wysokość poszczególnych kondygnacyj od parteru aż do poddasza i dołączyć krótki opis budowy i ogólny kosztorys.

6. Koszta budowy łącznie z instalacyami nie powinny przekraczać 600.000 koron.

7. Nagrodzone i zakupione projekty stają się nieograniczoną własnością Izby; Izba zastrzega sobie jednak zupełnie według uznania użycie części lub całego projektu jako podstawy do budowy i rozdanie budowy poza uczestnikami konkursu.

Autorom służy prawo i w razie otrzymania nagrody lub zakupna ich projektu, prace swe gdzieindziej zużytkować lub w dowolny sposób opublikować.

8. Ustanawia się trzy nagrody w wysokości 4000, 2500 i 1500 koron. Izba zastrzega sobie prawo z pośród prac nienagrodzonych zakupić dowolną liczbę, o ile sąd konkursowy do zakupna je poleci, po cenie 500 koron.

9. Nagrody przyznane przez sąd konkursowy będą wypłacone w ciągu dni 14 po ogłoszeniu orzeczenia sądu konkursowego.

10. Wszystkie przedłożone projekty będą najdalej w 8 dni po ogłoszeniu orzeczenia sądu konkursowego wystawione publicznie we Lwowie przez dwa tygodnie, a wynik konkursu będzie ogłoszony w dziennikach lwowskich.

Protokół sądu konkursowego będzie wyłożony przez cały czas wystawy.

11. Nienagrodzone i niezakupione plany można będzie odebrać w ciągu 14 dni po zamknięciu wystawy za okazaniem pokwitowania lub recepisu pocztowego, jako dowodu oddania planów. Po upływie tego terminu Izba nie przyjmuje za nie żadnej odpowiedzialności.

12. Skład sądu konkursowego będzie ogłoszony przed upływem terminu konkursu.

We Lwowie, dnia 7 listopada 1906.

Izba handlowa i przemysłowa.

Prezydent:  
HOROWITZ.

Sekretarz:  
STESŁOWICZ.

L. 4033.

## KONKURS.

Komitet c. k. Towarzystwa rolniczego w Krakowie rozpisuje niniejszem konkurs na plan rozkładowy i konstrukcyjny stajni włościańskiej pod jednym dachem dla koni, bydła i trzody chlewnej (4 konie, 6 krów, 1 buhaj, 4 cielęta, 4 lochy, 6 prosiąt).

Plany wraz z kosztorysem nadsyłać należy w zapieczętowanych kopertach z podaniem godła pod adresem Komitetu c. k. Towarzystwa rolniczego w Krakowie ul. Basztowa 1. 6 do dnia 31 grudnia 1906 r. Za najlepsze prace wyznacza się nagrody: pierwszą 250 K., drugą 150 K., trzecią 100 K. Nagrodzone prace stają się własnością Komitetu.

Wynik konkursu ogłoszonym będzie w „Architekcie“ i w „Tygodniku rolniczym“ z podaniem rysunku i nazwiska autora.



L. 3258.

## OBWIESZCZENIE.

Wydział powiatowy w Myślenicach rozpisuje niniejszem licytację na budowę drogi Biała-Zawoja przy Makowie długości 16 km.

Cena kosztorysowa wynosi 160.000 K.

Reflektujący na to przedsiębiorstwo winni wnieść oferty pisemne przy dołączeniu 5% wadyum, najpóźniej do 28-go grudnia b. r. 12-ta godzina w południe.

Warunki licytacyjne, plany i kosztorys można przejrzeć w oddziale technicznym w godzinach urzędowych, począwszy od 15-go grudnia b. r.

W Myślenicach 26 listopada 1906.

Z Wydziału Rady powiatowej:

Sekretarz:  
KLEBERT.

Prezes:  
STOLASKI.