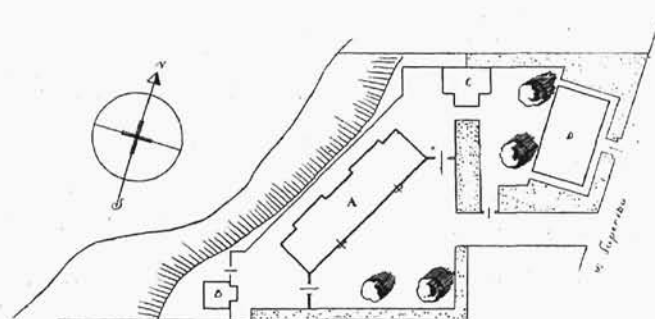
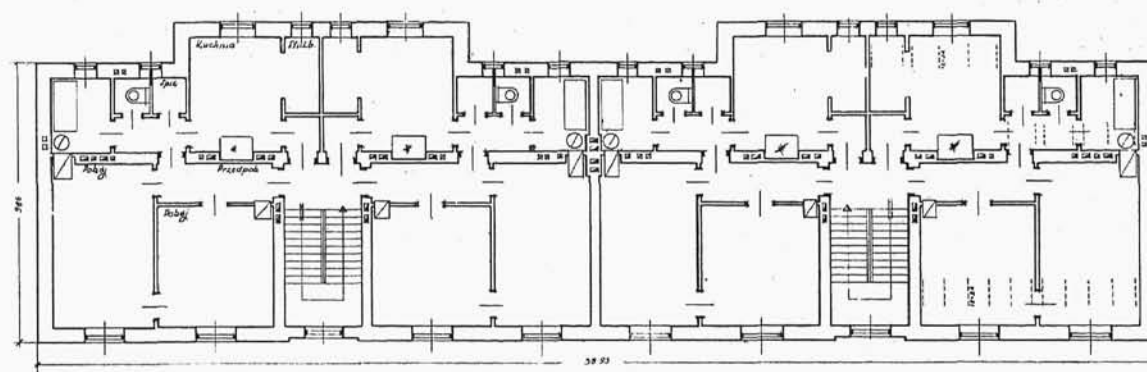
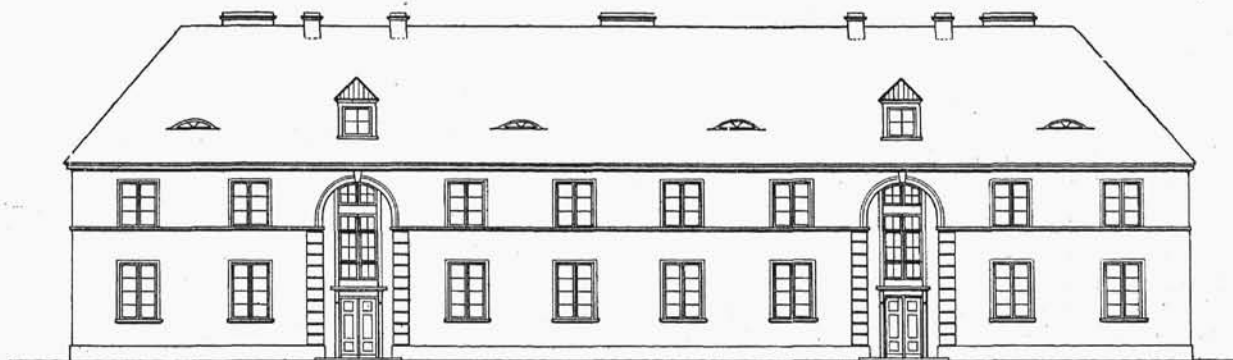


INŻ. ARCH. ALEKSANDER BOJEMSKI.

PROJEKT DOMU DLA 4-CH RODZIN W GRODNIE.
4 (3 P + K) + 1 KAW.



A. Projektowany dom z dwoma kondygnacjami
 B. Działka ogólna
 C. Działka ogólna
 D. Działka ogólna

INŻ. ARCH. MARJAN KONTKIEWICZ.

PROJEKT DOMU DLA 8-IU RODZIN W GRODZIE.

8 (2 P + K).

TRZĘŚĆ ZESZYTU III-go.

TEKST.

Budowa pomieszczeń dla K. O. P. i domów dla urzędników państw. w województwach wschodnich	str. 3
---	--------

ILUSTRACJE W TEKŚCIE.

Krzemieniec. Kolonia urzędnicza	3
Nieśwież. Dom typu L, w/g proj. arch. dypl. T. Burszego	4
Słomim. Dom starosty typu II C, w/g proj. inż. dypl. J. Beilla	5
Plan placu, zajętego pod budowę koszar i pomieszczeń bataljo- nu K. O. P.	7
Kartogram rejonów nadawczych i stacyj odbiorczych prze- rzutu cegły	9
Kartogram stacyj nadawczych i odbiorczych przerzutu ma- teriałów budowlanych	11
Zabudowa kompleksu baonowego K. O. P. na odcinku Kleck	14
Brama wjazdowa koszar baonu K. O. P. na odcinku Kleck. Proj. arch. T. Nowakowski	18
Wnętrze koszar odwodu kompanijnego K. O. P. w Dziwnikach	20
Budynek dowództwa K. O. P. na odcinku Podświle. Proj. arch. T. Nowakowski	21
Zabudowania kompleksu baonowego na odcinku Podświle . .	22
Wnętrze stajni szwadronowej K. O. P. na odcinku Podświle	24
Strażnica na odcinku Podświle, w/g proj. arch. T. Nowakowskiego	25
Stajnia szwadronowa K. O. P. na odcinku Podświle	28

ILUSTRACJE POZA TEKSTEM.

Budowa pomieszczeń dla K. O. P.	
Dowództwo baonu na odcinku Kleck. Proj. arch. T. Nowa- kowski	33-36
Fragment zabudowy kompleksu baonowego na odcinku Kleck	37
Koszary dowództwa K. O. P. na odcinku Kleck. Proj. arch. T. Nowakowski	38-42
Sala żołnierska w koszarach odwodu komp. w Dziwnikach	43
Strażnica w P i wnętrze strażnicy w T na odcinku Podświle. Proj. arch. T. Nowakowski	44
Budowa domów dla urzędników państwowych.	
Województwo Poleskie.	
Brześć n/B. Widok ogólny kolonii im. Narutowicza	45
Brześć n/B. Dom typu U, w/g proj. arch. J. Lisieckiego . .	46
Brześć n/B. Dom typu P, w/g proj. arch. J. Lisieckiego . .	47
Brześć n/B. Fragment kolonii im. Narutowicza	48
Brześć n/B. Dom typu N, w/g proj. inż. dypl. M. Weinfeldta	49
Arch. J. Lisiecki. Projekt domu dla 15-u rodzin w Brześciu n/B.	50-51
Arch. J. Lisiecki. Projekt domu z pustaków ceglanych	52
Drohiczyn. Fragment kolonii dla urzędników	53
Drohiczyn. Klub urzędniczy, w/g proj. inż. dypl. J. Beilla	54
Sarny. Dom dla 4-ch rodzin, w/g proj. inż. dypl. A. Ranieckiego	55
Sarny. Dom starosty, w/g proj. inż. dypl. A. Ranieckiego	56-58
Inż. arch.: J. Müller i M. Weinfeld. Projekt domu dla 7-u rodzin w Kobryniu	59
Arch. dypl. K. Sasaki. Projekt domu dla 6-u rodzin w Pińsku	60-61
Arch. dypl. A. Kuncewicz. Dom dla 4-ch rodzin w Stolinie	62-63
Województwo Nowogródzkie.	
Nieśwież. Fragment kolonii urzędniczej	64
Nieśwież. Dom starosty, typu II C, w/g proj. inż. dypl. J. Beilla	65-67
Nieśwież. Dom typu L, w/g proj. arch. dypl. T. Burszego	68-69
Słomim. Fragment kolonii urzędniczej	70

str.

Słomim. Dom typu II D, w/g proj. arch. dypl. W. Henneberga	71
Słomim. Dom starosty, typu II C, w/g proj. inż. dypl. J. Beilla	72-73
Nowogródek. Kolonia urzędnicza	74-75
Nowogródek. Dom typu II G, w/g proj. arch. dypl. W. Henneberga	76-77
Stołpce. Widok ogólny kolonii urzędniczej	78
Stołpce. Dom typu R, w/g proj. arch. dypl. Z. Tarasina . .	79
Stołpce. Fragment domu starosty, typu II C, w/g proj. inż. dypl. J. Beilla	80
Baranowicze. Fragment kolonii urzędniczej	81
Baranowicze. Dom dla 6-u rodzin, w/g proj. arch. dypl. T. Burszego	82-83
Baranowicze. Dom typu H, w/g proj. inż. dypl. J. Müllera	84
Inż. arch. S. Tomorowicz. Projekt domu dla 6-u rodzin w Lidzie	85
Woj. Wołyńskie.	
Krzemieniec. Kolonia urzędnicza	86-87
Krzemieniec. Dom typu N, w/g proj. inż. dypl. M. Weinfeldta	88
Krzemieniec. Dom typu L, w/g proj. arch. dypl. T. Burszego	89
Krzemieniec. Dom typu «Persenkówka»	90
Arch. dypl. T. Bursze i inż. cyw. J. Krupa. Plan zabudowy kolonii urzęd. w Równem	91
Arch. R. Gutt. Projekt domu dla 8-u rodzin w Kowlu . .	92
Arch. R. Gutt. Projekt domu dla 6-u rodzin w Kowlu . .	93
Arch. dypl. T. Bursze. Projekt domu dla 6-u rodzin w Łucku	94
Arch. dypl. T. Bursze. Projekt domu dla 4-ch rodzin w Łucku	95
Arch. dypl. A. Paprocki i J. Zakowski. Projekt domu dla 6-u rodzin w Horochowie	96-97
Arch. J. Zwolanowski. Projekt domu dla 6-u rodzin i plan sytuacyjny kolonii urzędniczej w Lubomlu	98-99
Inż. dypl. A. Raniecki. Projekt zabudowy kolonii urzędniczej i domu dla 6-iu rodzin we Włodzimierzu-Wołyńskim	100-101
Arch. dypl. Z. Tarasin. Projekty domów dla 9-iu i 8-iu ro- dzin oraz plan zabudowy kolonii w Kostopolu	102-105
Arch. dypl. Z. Tarasin. Projekty domów dla 5-iu i 6-iu ro- dzin oraz projekt zabudowy kolonii w Zdołbunowie	106-110
Ziemia Wileńska.	
Dom typu II P, w/g proj. inż. arch. S. Miecznikowskiego . .	111
Wnętrze domu typu I, w/g proj. arch. dypl. J. Zakowskiego	112
Inż. arch. L. Szymański. Plan zabudowy kolonii i proj. domu dla 4-ch rodzin w Wilejce	113
Inż. arch. L. Szymański. Projekt domu dla 4-ch rodzin w Wilejce	114
Inż. arch. A. Inatowicz-Lubiański. Proj. domu starosty w Głębokiem	115
Inż. dypl. J. Beill. Proj. zabudowy kolonii w Bielsku-Podlaskim	116
Inż. dypl. J. Beill. Projekt domu dla 8-u rodzin w Bielsku-Podl.	117-118
Inż. arch. J. Serebryński. Proj. domu dla 7-u rodzin w Woł- kowysku	119
Inż. arch. J. Serebryński. Projekt zabudowy kolonii i domu dla 5-iu rodzin w Wołkowysku	120-121
Arch. J. Lisiecki. Proj. domu dla 14-u rodzin w Białymstoku	122-123
Arch. J. Lisiecki. Proj. domu dla 8-u rodzin i plan zabudo- wy kolonii w Białymstoku	124-125
Inż. arch. A. Bojemski. Proj. domu dla 4-ch rodzin w Grodnie	126
Inż. arch. M. Kontkiewicz. Proj. domu dla 8-u rodzin w Grodnie	127

ILUSTRACJE BARWNE.

3 widoki zabudowań kompleksu baonowego K. O. P. na odcin-
ku Podświle — inż. arch. Adolf Inatowicz-Lubiański
i plan zabudowy terenów państwowych w Sarnach

ZESZYT ZREDAGOWANO I UŁOŻONO POD KIEROWNICTWEM REDAKCJI
WYDAWNICTWA ARTYSTYCZNEGO «POŁUDNIE».
KLISZE I Druk ZAKŁADÓW GRAFICZNYCH B. WIERZBICKI I S-KA.
Składał K. Wojewoda pod kierunkiem H. Zaranowskiego.
Ilustracje tłoczyli: F. Gogol i A. Limmer.

Ministerstwo Oświaty

B. O. P. 1439
Sygn. Nr. 1439



nr. 2561

