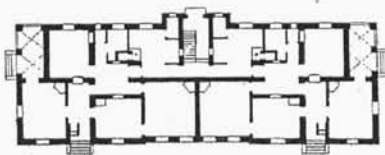
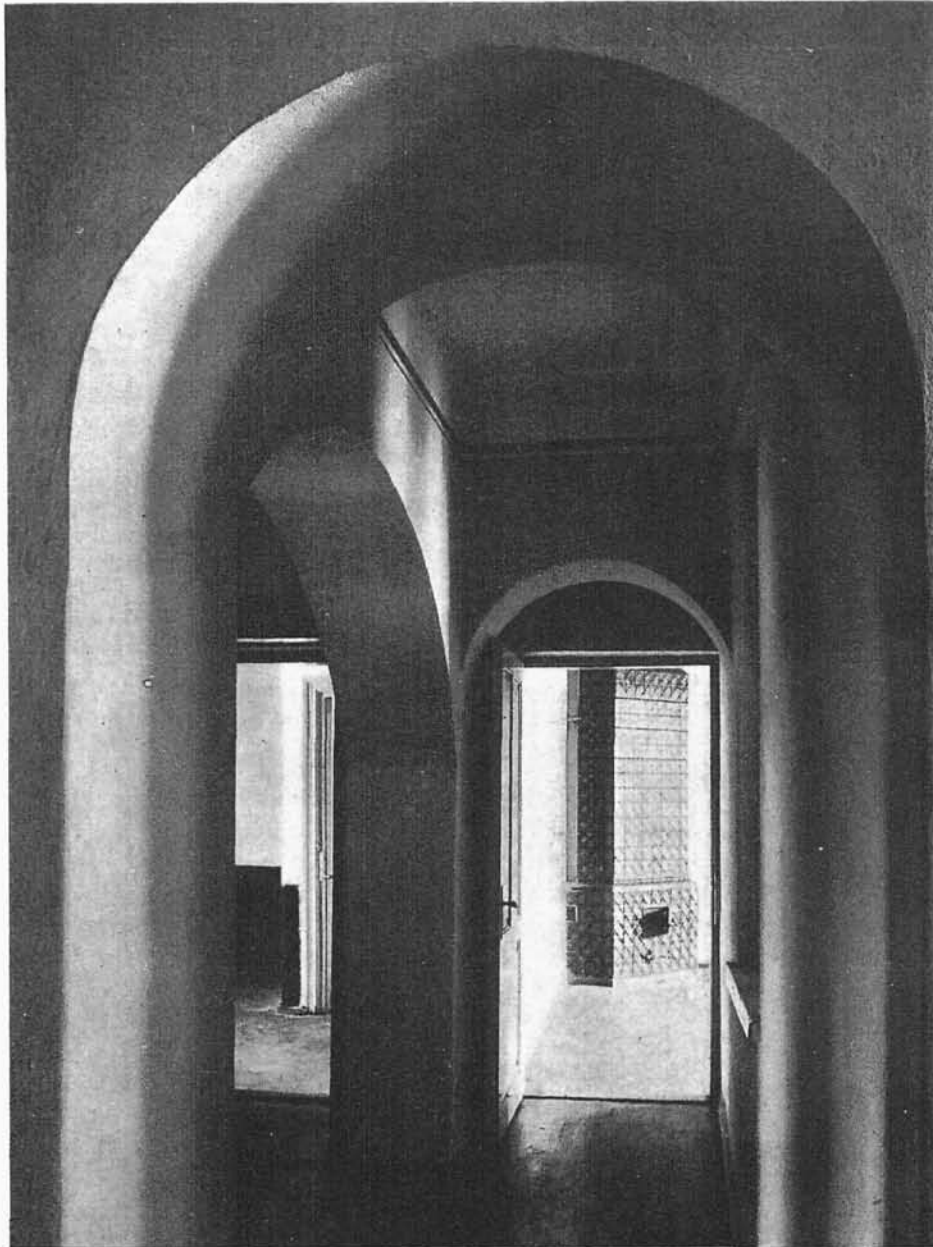


ZIEMIA WILEŃSKA. OSZMIANA.

DOM DLA 4-CH RODZIN TYPU II P, WEDŁUG PROJEKTU  
INŻ. ARCH. STANISŁAWA MIECZNIKOWSKIEGO.

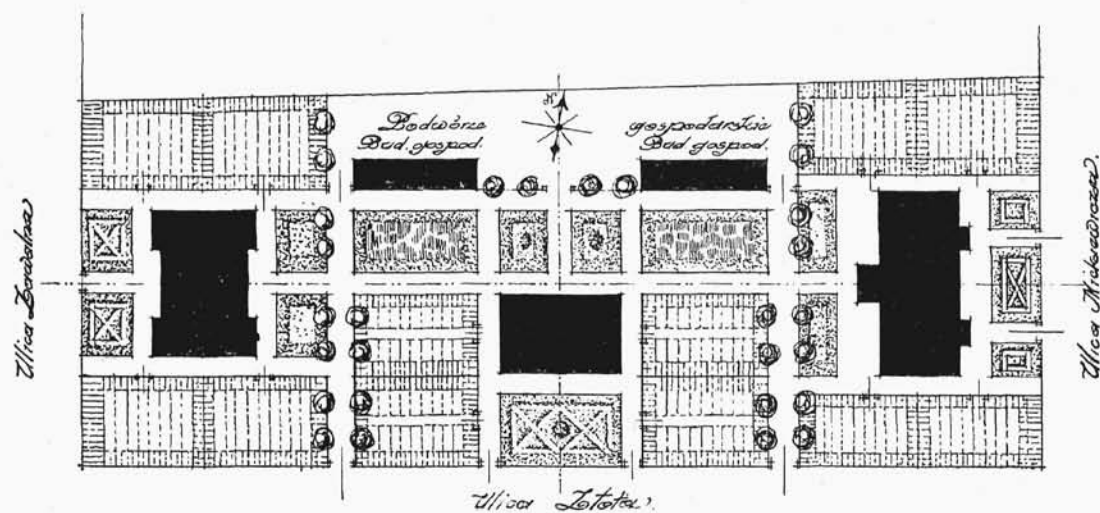
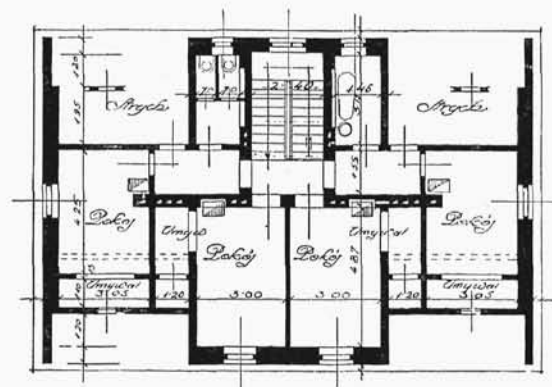
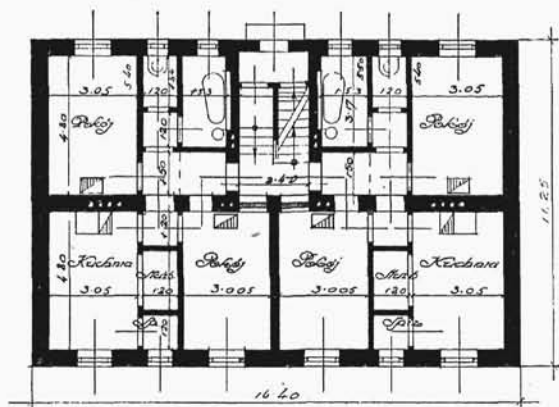
KIEROWNIK ROBÓT INŻ. ARCH. STANISŁAW MIECZNIKOWSKI.



ZIEMIA WILEŃSKA. SMORGONIE.

WNĘTRZE DOMU „SĘDZIÓWSKIEGO”, TYPU J, WEDŁUG PROJEKTU ARCH. DYPL. JULJUSZA ŻAKOWSKIEGO.

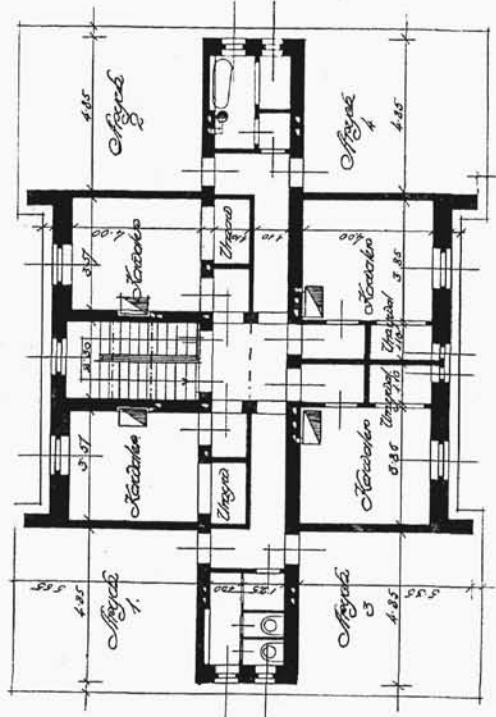
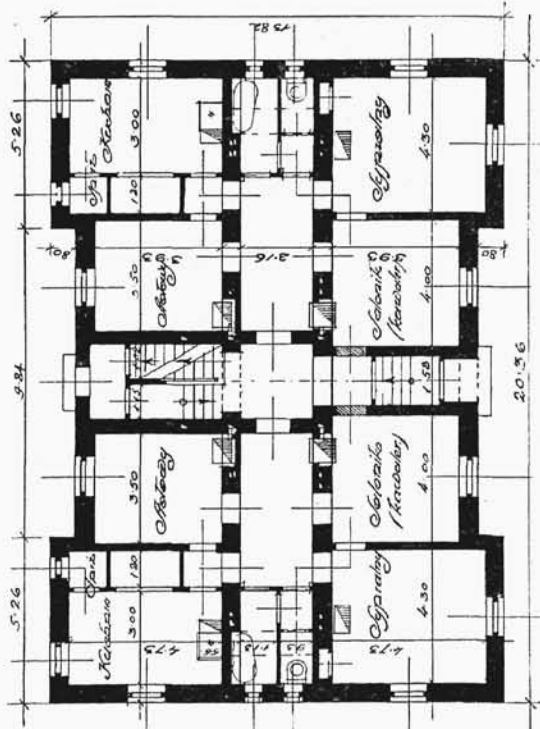
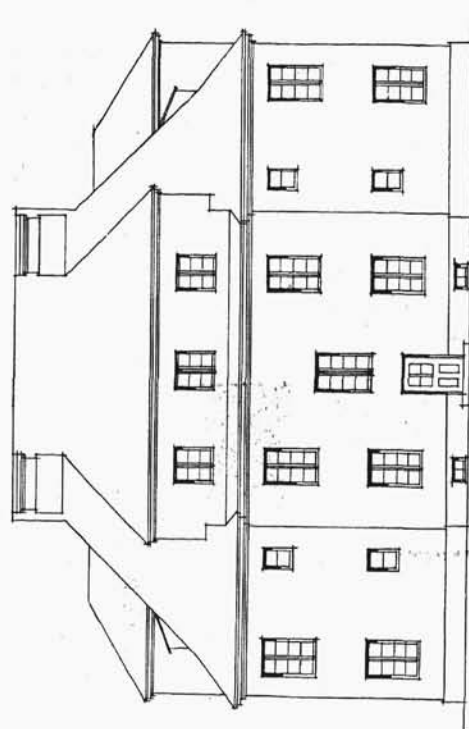
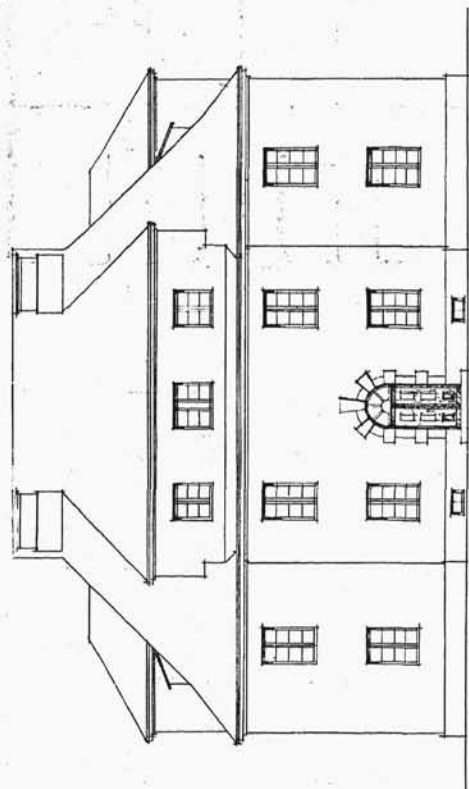
KIEROWNIK ROBÓT INŻ. ARCH. STANISŁAW MIECZNIKOWSKI.



INŻ. ARCH. LUDWIK SZYMAŃSKI.

PLAN ZABUDOWY KOLONJI I PROJEKT DOMU DLA 4-CH RODZIN W WILEJCIE.

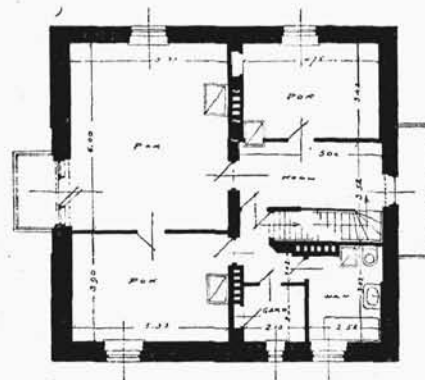
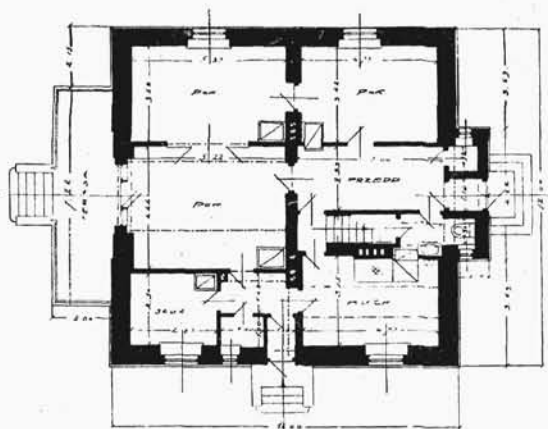
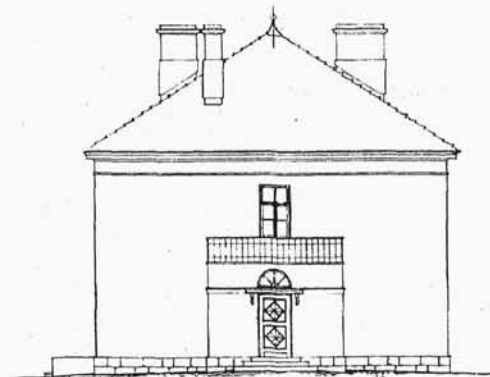
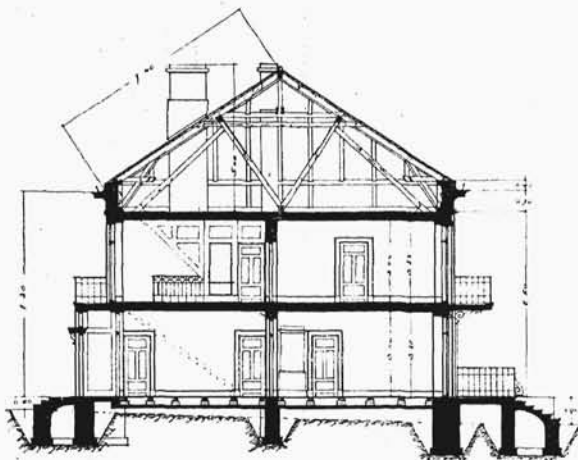
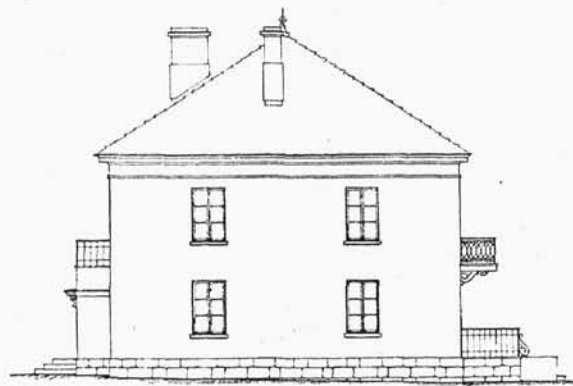
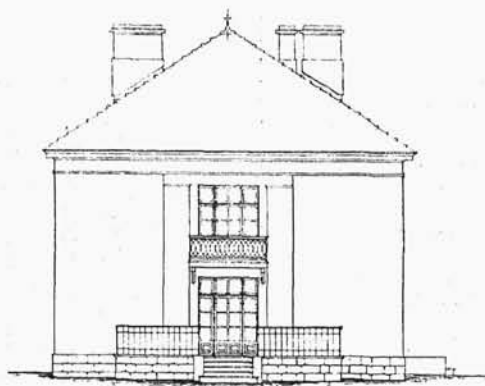
4 (2 P + K) + 4 KAW.



INŻ. ARCH. LUDWIK SZYMAŃSKI.

4 (I P + K) + 4 KAW.

PROJEKT DOMU DLA 4-CH RODZIN W WILEJCIE.



INŻ. ARCH. ADOLF INATOWICZ-ŁUBIAŃSKI.

PROJEKT DOMU STAROSTY W GŁĘBOKIEM.  
1 (6 P + K).