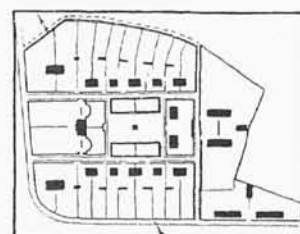
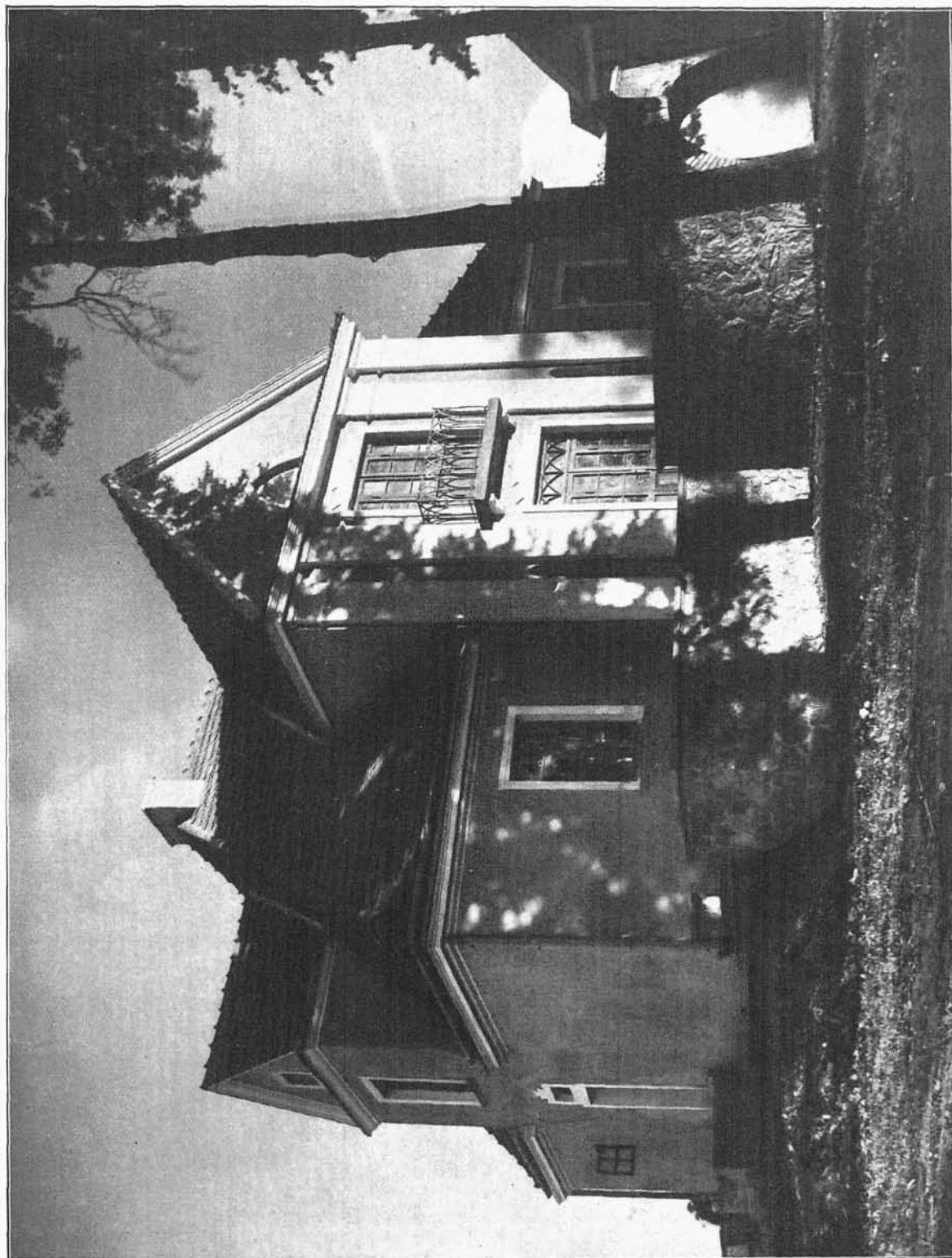


Fot. St. Plater-Zyberk.

WOJ. NOWOGÓRZKIE. NIEŚWIEŻ. FRAGMENT KOLONII URZĘDNICZEJ.
KIEROWNIK ROBÓT ARCH. DYPL. TEODOR BURSZĘ.





WOJ. NOWOGRODZKIE. NIEŚWIEŻ.

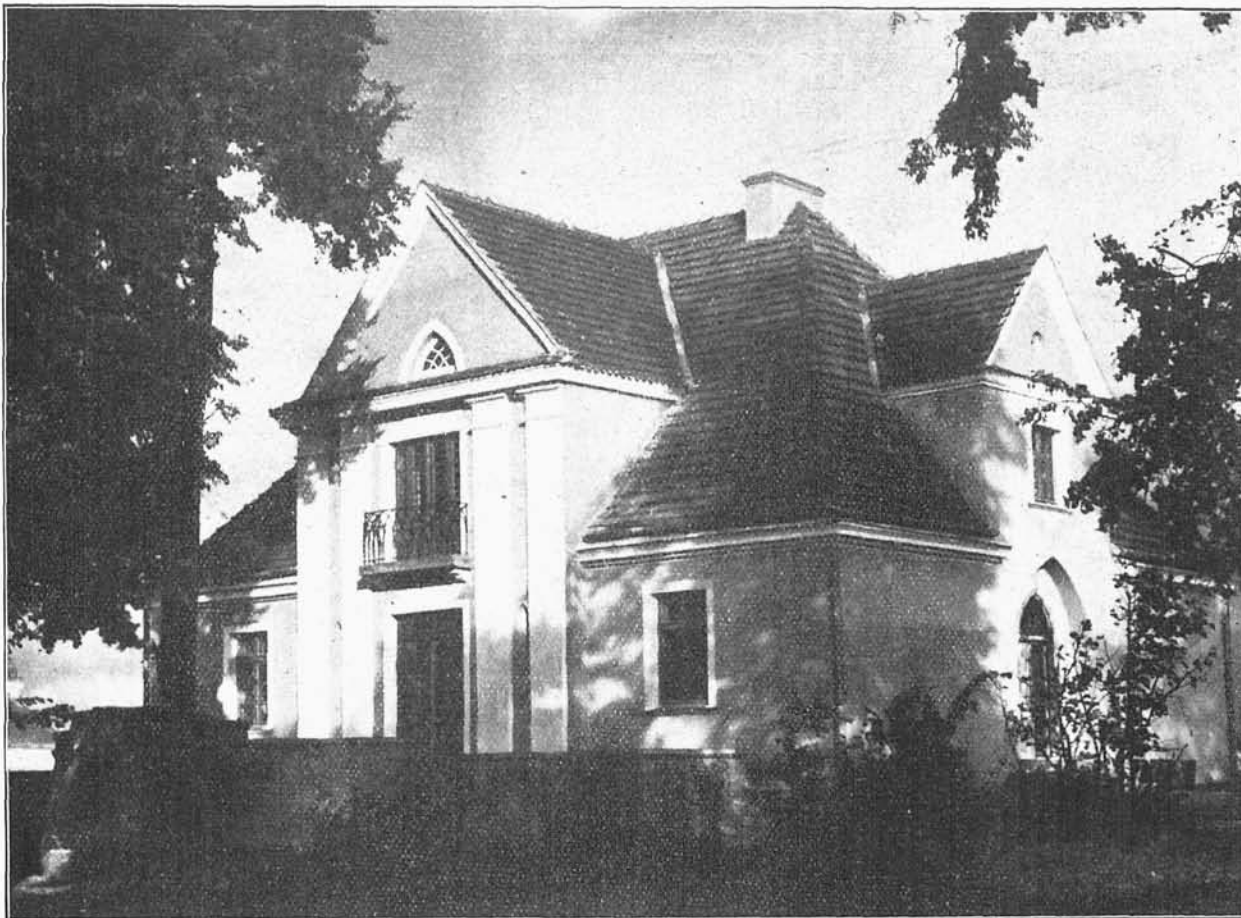
DOM STAROSTY - TYPU II C. WEDŁUG PROJEKTU INŻ. DYPL. JERZEGO BEILLA,
KIEROWNIK ROBÓT ARCH. DYPL. TEODOR BURSZE.

Fot. St. Plater-Zyberk.

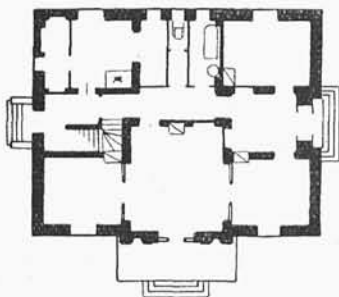


Fot. St. Plater-Zyberk.

WOJ. NOWOGRÓDZKIE. NIEŚWIEŻ. DOM STAROSTY — TYPU II C, WEDŁUG PROJEKTU INŻ. DYPL. JERZEGO BEILLA,
KIEROWNIK ROBÓT ARCH. DYPL. TEODOR BURSZE.



Fot. St. Plater-Zyberk.



WOJ. NOWOGRÓDZKIE. NIEŚWIEŻ. DOM STAROSTY — TYPU II C, WEDŁUG PROJEKTU INŻ. DYPL. JERZEGO BEILLA.

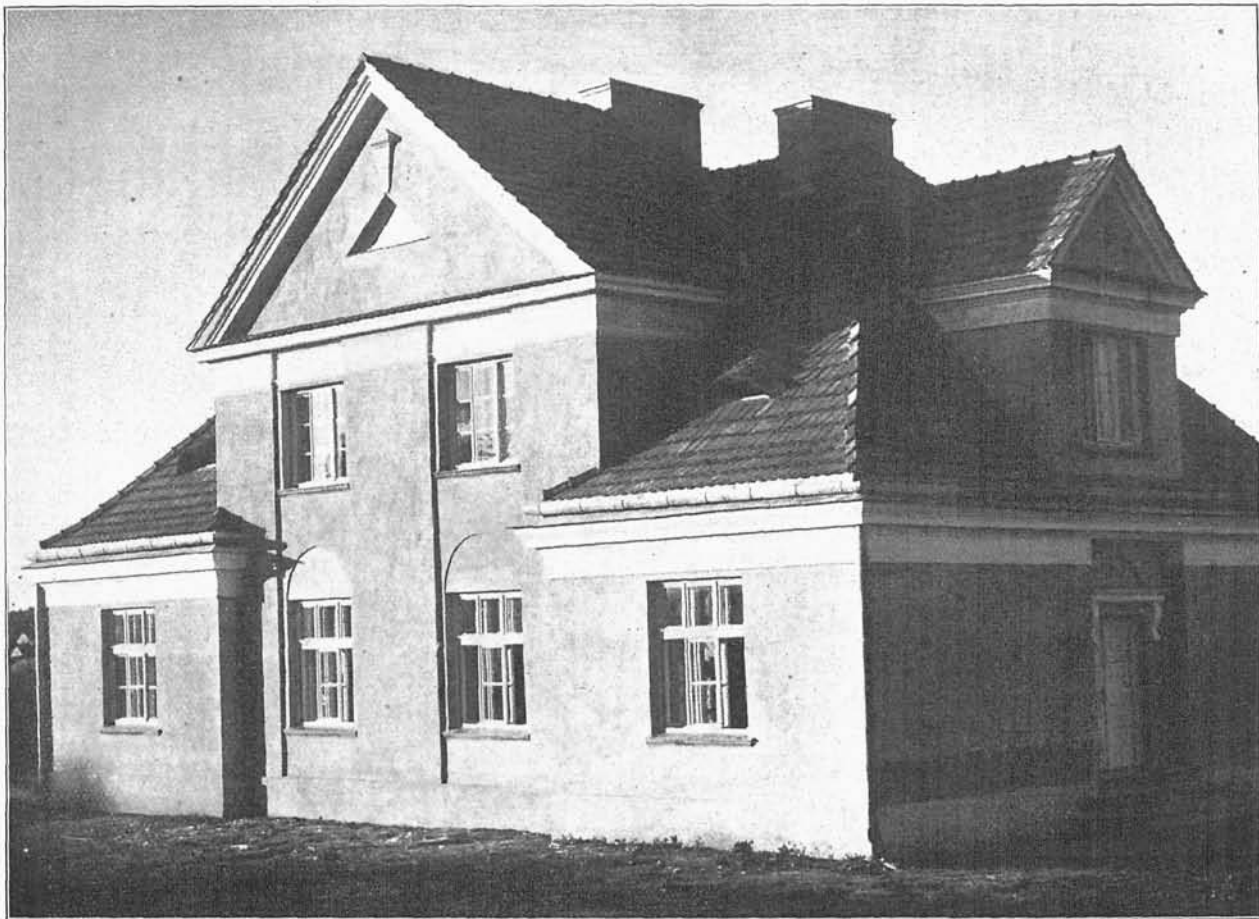
KIEROWNIK ROBÓT ARCH. DYPL. TEODOR BURSZE.



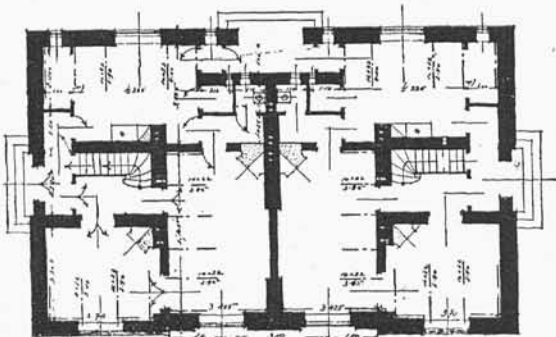
WOJ. NOWOGRODZKIE, NIEŚWIEŻ.

DOM DLA 2-CH RODZIN — TYPU L, WEDŁUG PROJEKTU ARCH. DYPL. TEODORA BURSZEGO.
KIEROWNIK ROBÓT ARCH. DYPL. TEODOR BURSZE.

Fot. St. Plater-Zyberk.



Fot. St. Plater-Zyberk.



WOJ. NOWOGRODZKIE. NIEŚWIEŻ. DOM STAROSTY—TYPU L, WEDŁUG PROJEKTU ARCH. DYPL. TEODORA BURSZEGO.

KIEROWNIK ROBÓT ARCH. DYPL. TEODOR BURSZE.