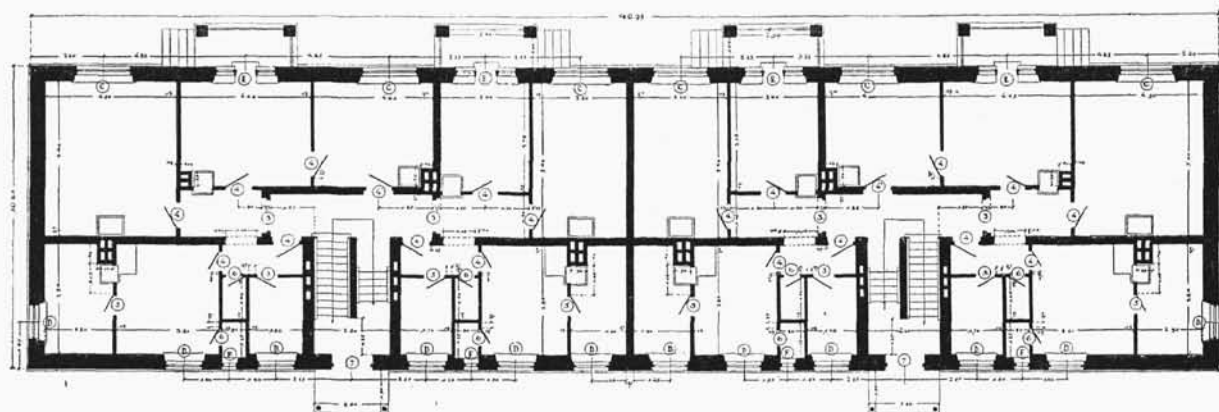
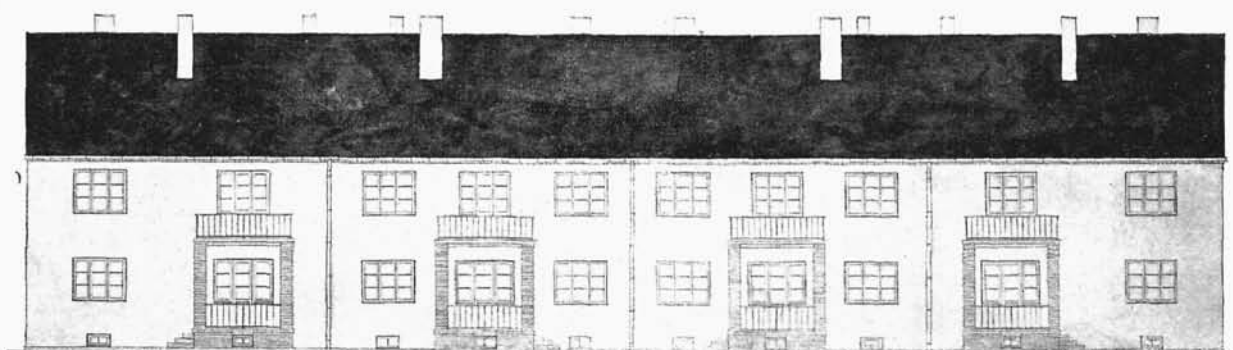
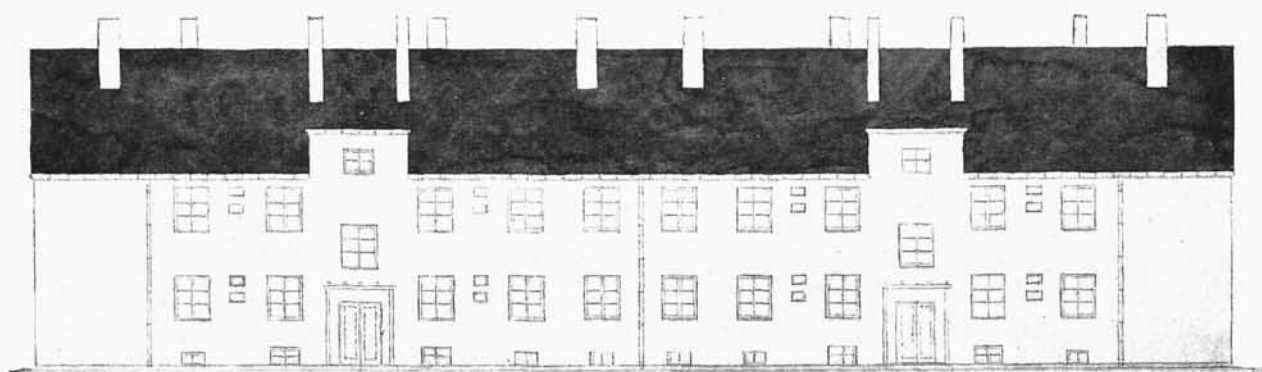


ARCH. DYPL. TEODOR BURSZE I INŻ. CYW. JÓZEF KRUPA.

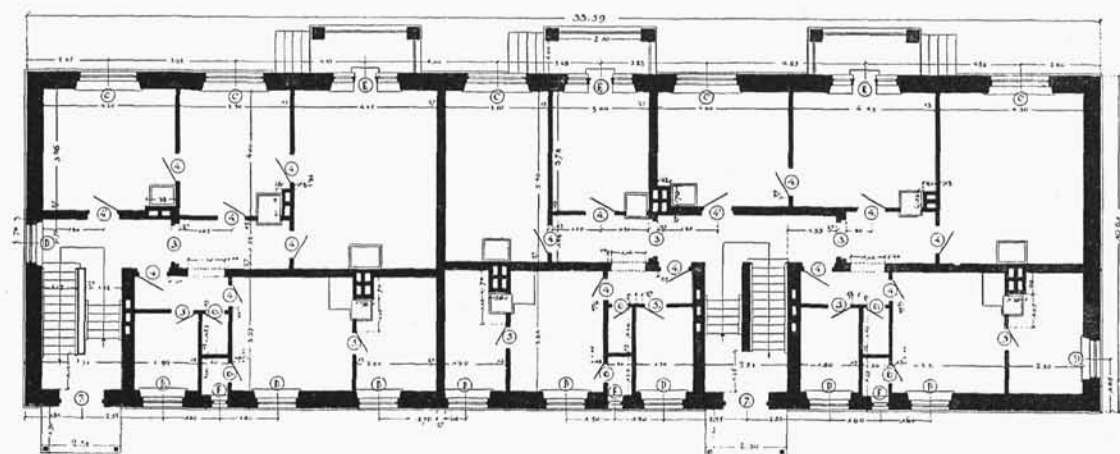
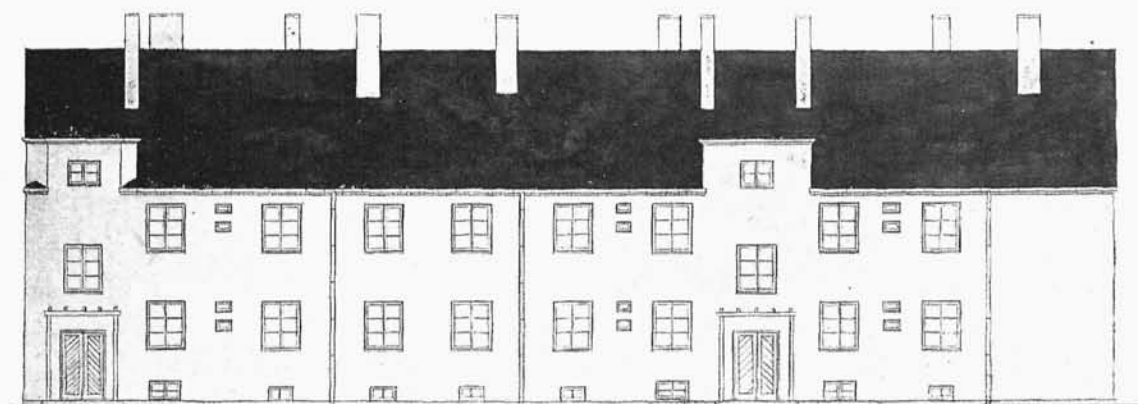
PLAN ZABUDOWY KOLONII DLA URZĘDNIKÓW W RÓWNEM.



ARCH. ROMUALD GUTT

PROJEKT DOMU DLA 8-IU RODZIN W KOLONJI URZĘDNICZEJ W KOWŁU.

4 (3 P + K) + 4 (2 P + K).



ARCH. ROMUALD GUTT

PROJEKT DOMU DLA 6-CIU RODZIN W KOLONJI URZĘDNICZEJ W K O W Ł U.

4 (3 P + K) + 2 (2 P + K).