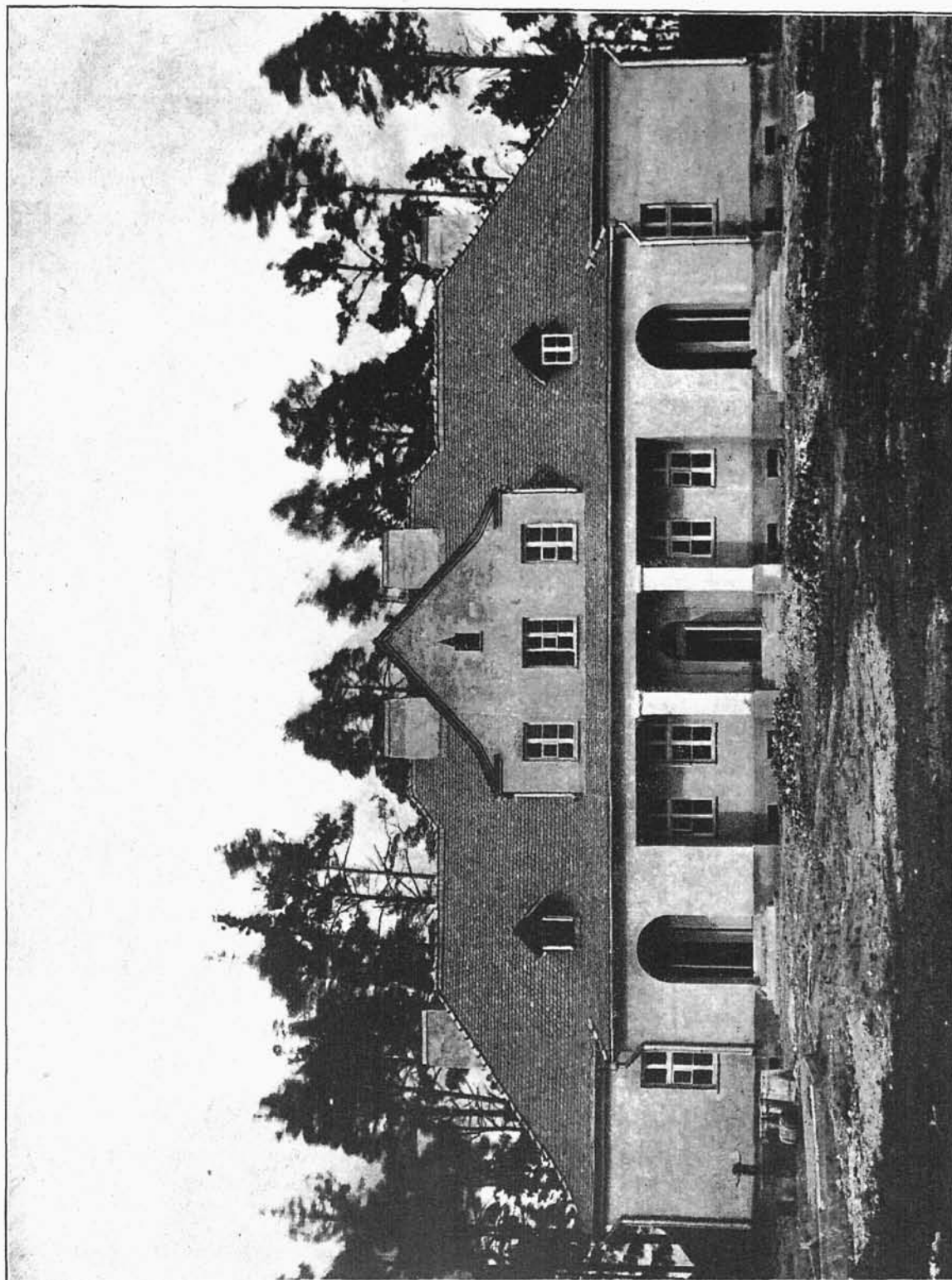


Fot. St. Plater-Zyberk.

WOJ. NOWOGRODZKIE. BARANOWICZE.

FRAGMENT KOLONII URZĘDNICZEJ. DOMY WEDŁUG PROJEKTU INŻ. DYPL. JERZEGO MÜLLERA.
KIEROWNIK ROBÓT INŻ. CYW. STEFAN SOŁOMOWICZ.



Fot. St. Plater-Zyberk.

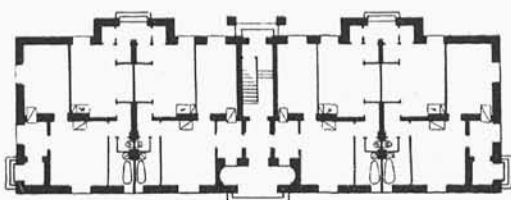
DOM DLA 6-CIU RODZIN — TYPU 3, WEDŁUG PROJEKTU ARCH. DYPL. TEODORA BURSZEGO.

WOJ. NOWOGRODZKIE. BARANOWICZE.

KIEROWNIK ROBÓT INŻ. ARCH. WITOLD WYGANOWSKI



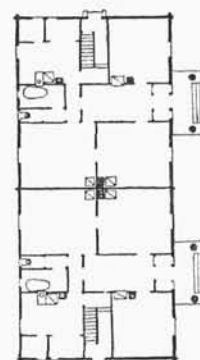
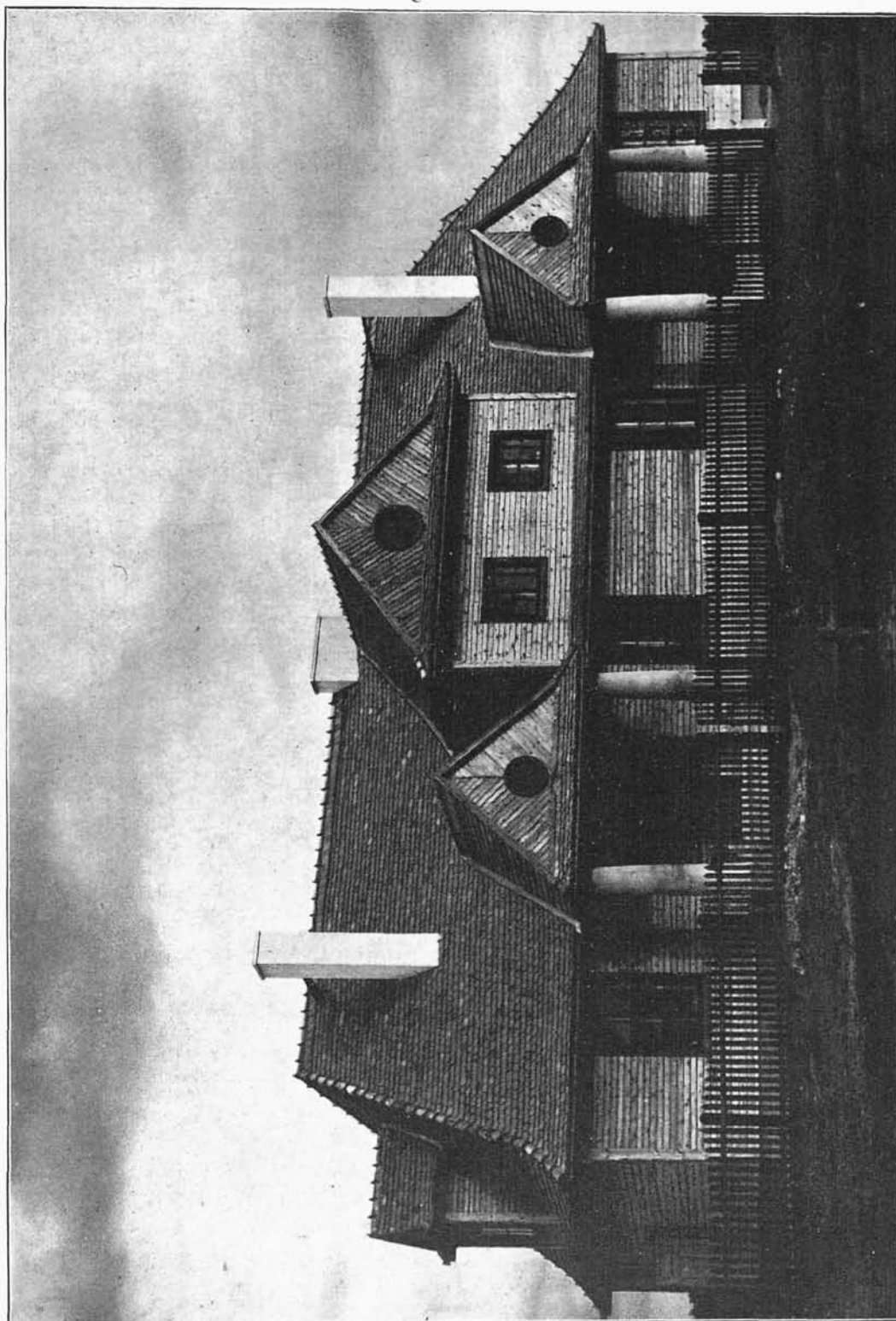
Fot. St. Plater-Zyberk.



WOJ. NOWOGRÓDZKIE. BARANOWICZE.

DOM DLA 6-CIU RODZIN — TYPU 5, WEDŁUG PROJEKTU ARCH. DYPL. TEODORA BURSZEGO.

KIEROWNIK ROBÓT INŻ. ARCH. WITOLD WYGANOWSKI.

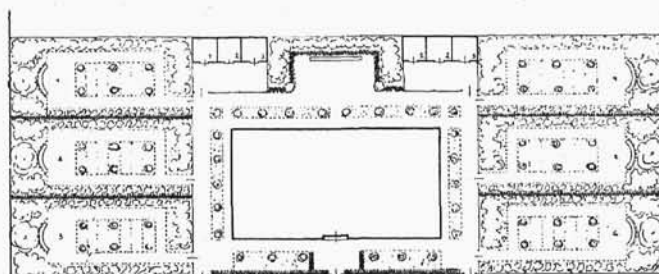
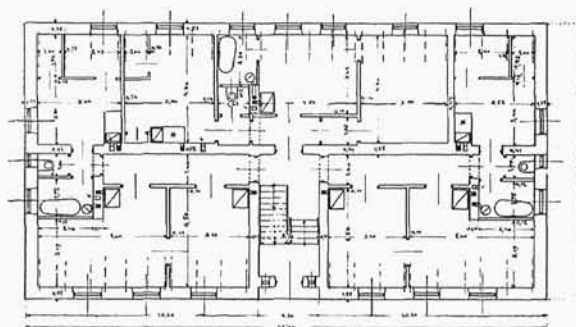
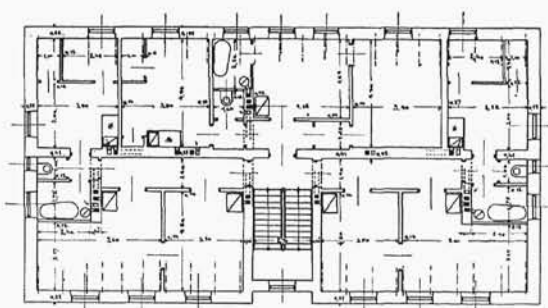


Fot. St. Plater-Zyberk.

WOJ. NOWOGRODZKIE. BARANOWICZE.

DOM DLA 2-CH RODZIN — TYPU H, WEDŁUG PROJEKTU INŻ. DYPL. JERZEGO MÜLLERA.

KIEROWNIK ROBÓT INŻ. CYW. STEFAN SOŁOMOWICZ.



INŻ. ARCH. STEFAN TOMOROWICZ.

PROJEKT DOMU DLA 6-CIU RODZIN W LIDZIE

(zastosowany również w Wilejce).

6 (2 P + K).