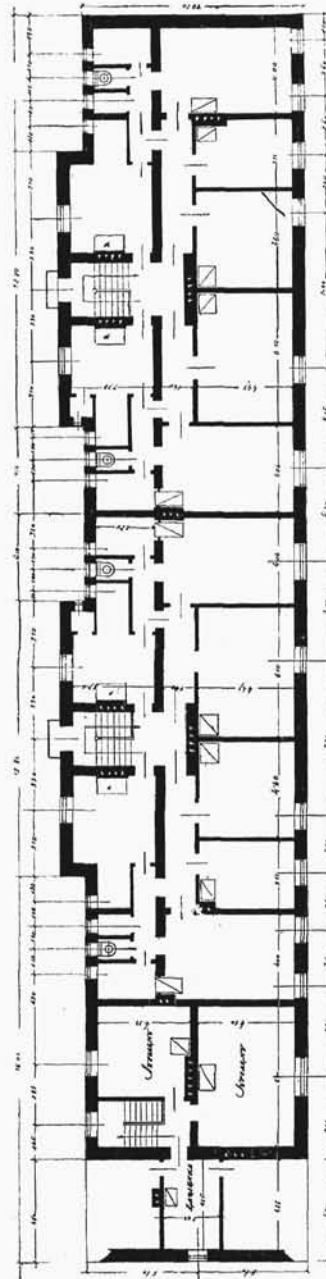
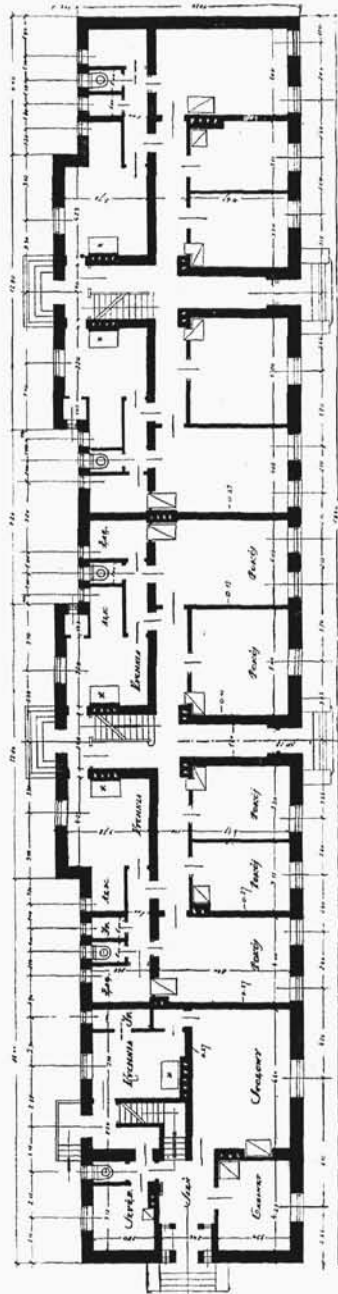
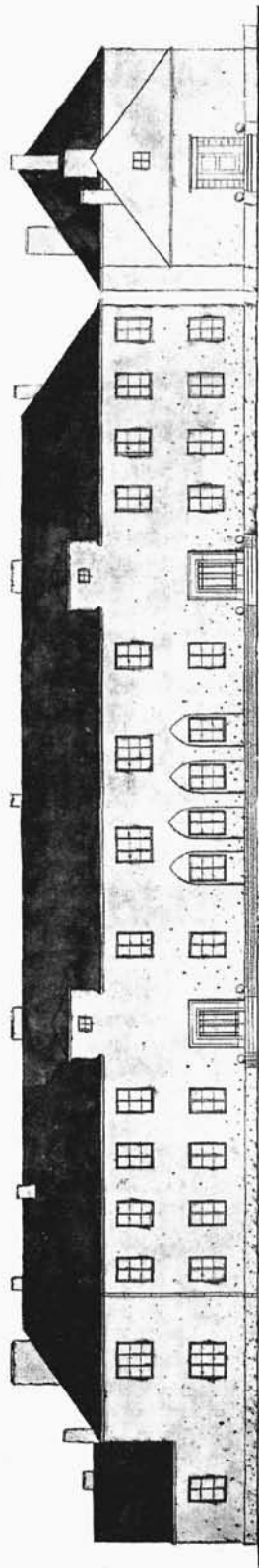


ARCH. DYPL. ZYGMUNT TARASIN.

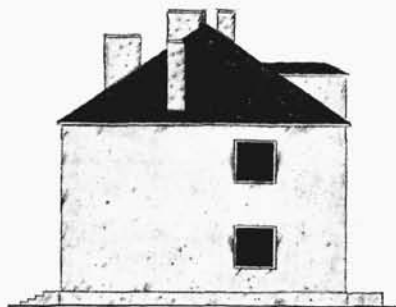
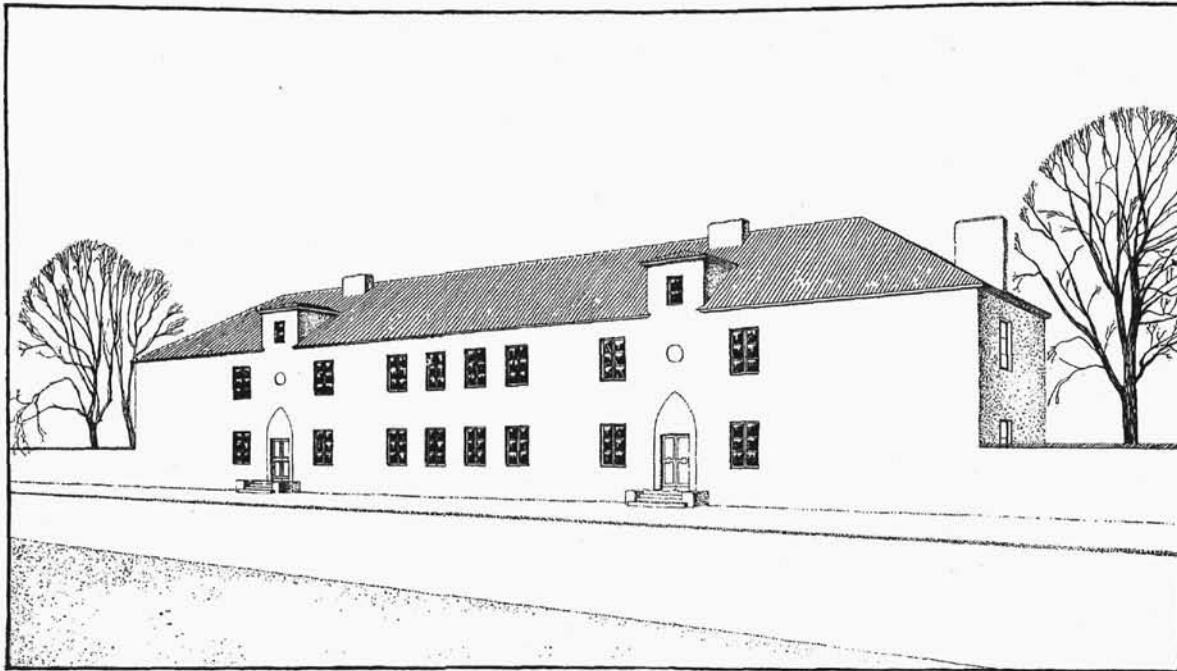
PROJEKT DOMU DLA 9-IU RODZIN I PLAN ZABUDOWY KOLONJI URZĘDNICZEJ W KOSTOPOLU.



PROJEKT DOMU DLA 9-U RODZIN W KOSTOPOLU.

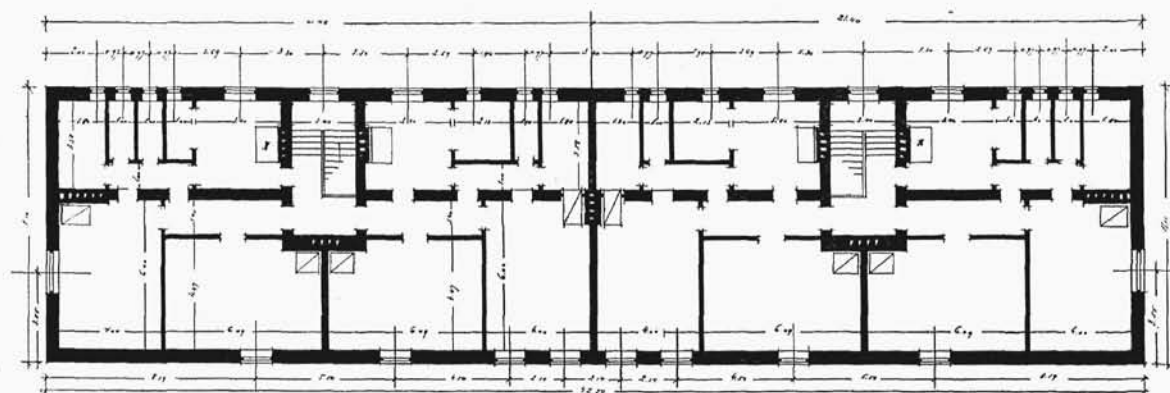
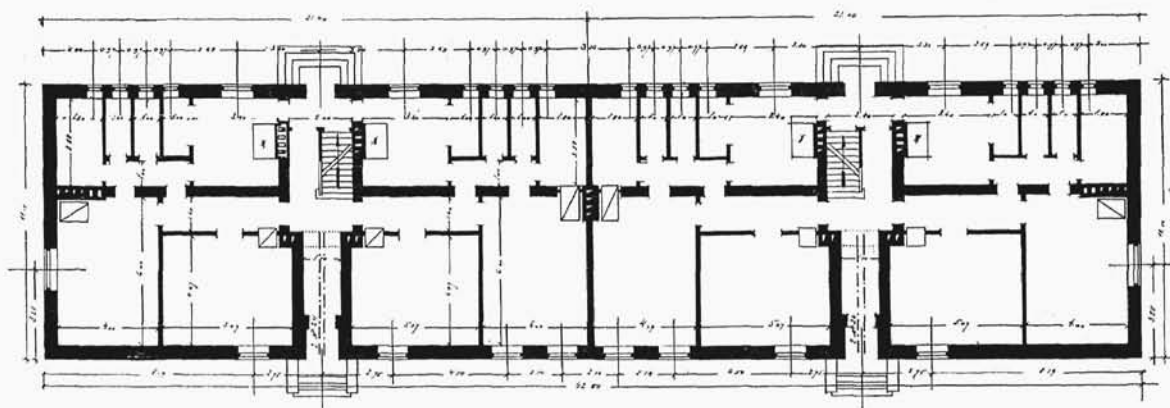
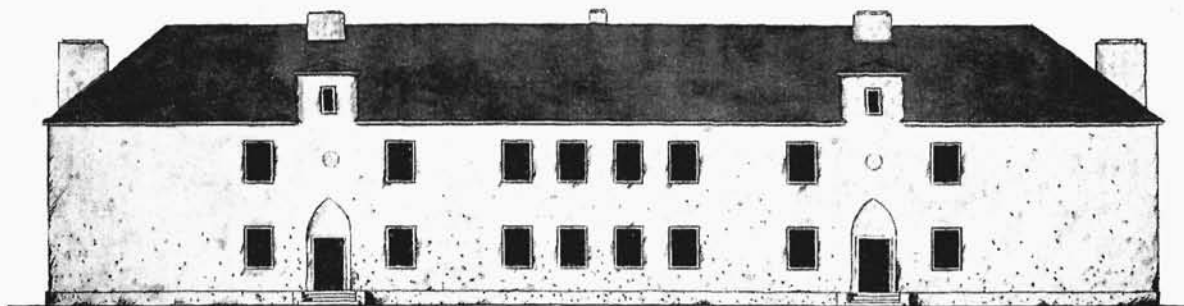
4 (3 P + K) + 4 (2 P + K) + 1 (4 P + K).

ARCH. DYPL. ZYGMUNT TARASIN.



ARCH. DYPL. ZYGMUNT TARASIN.

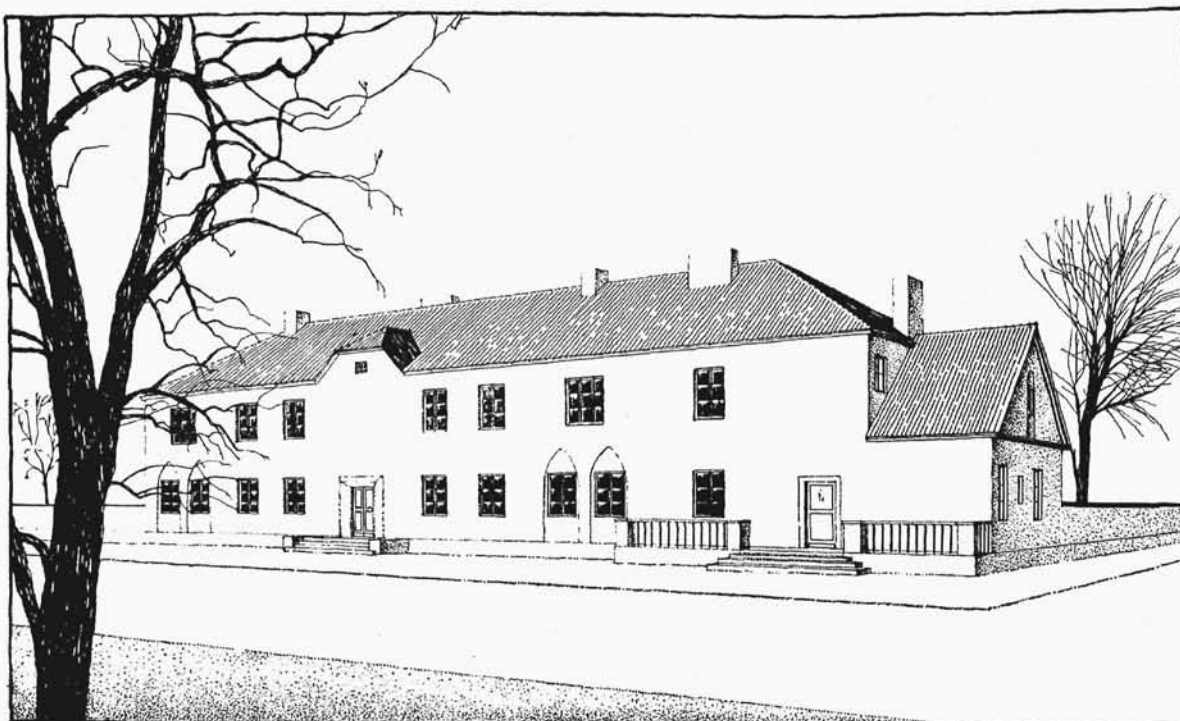
PROJEKT DOMU DLA 8-IU RODZIN W KOLONJI URZĘDNICZEJ W KOSTOPOLU



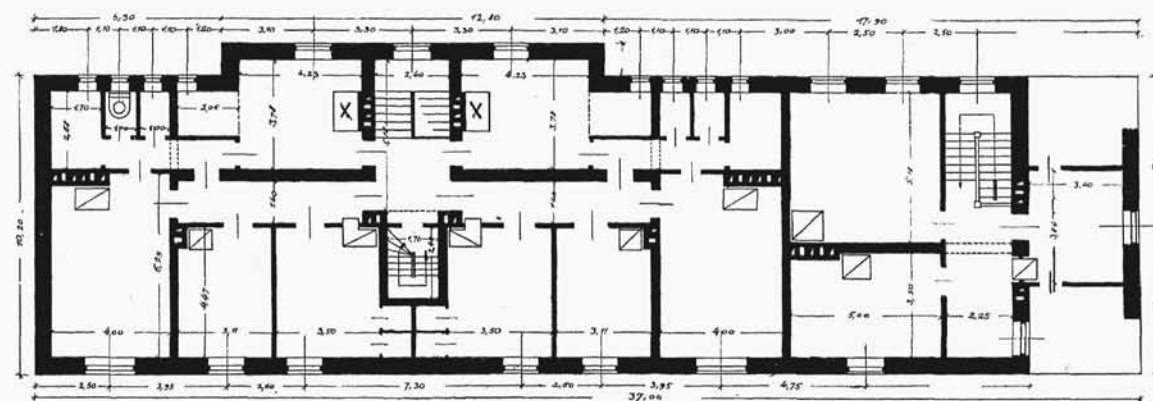
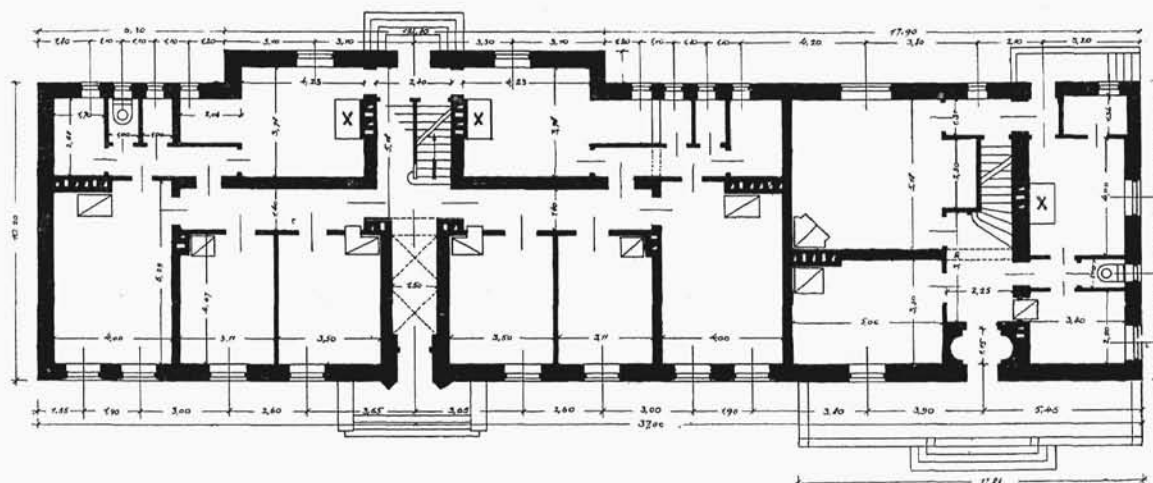
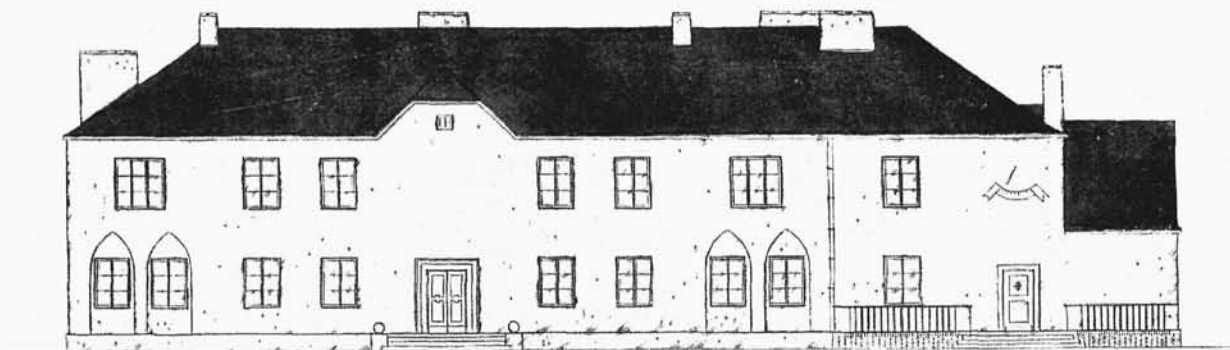
ARCH. DYPL. ZYGMUNT TARASIN.

PROJEKT DOMU DLA 8-IU RODZIN W KOLONII URZĘDNICZEJ W KOSTOPOLU.

8 (2 P + K).

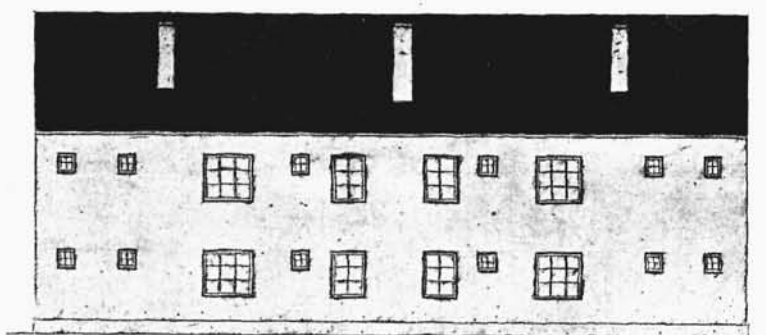
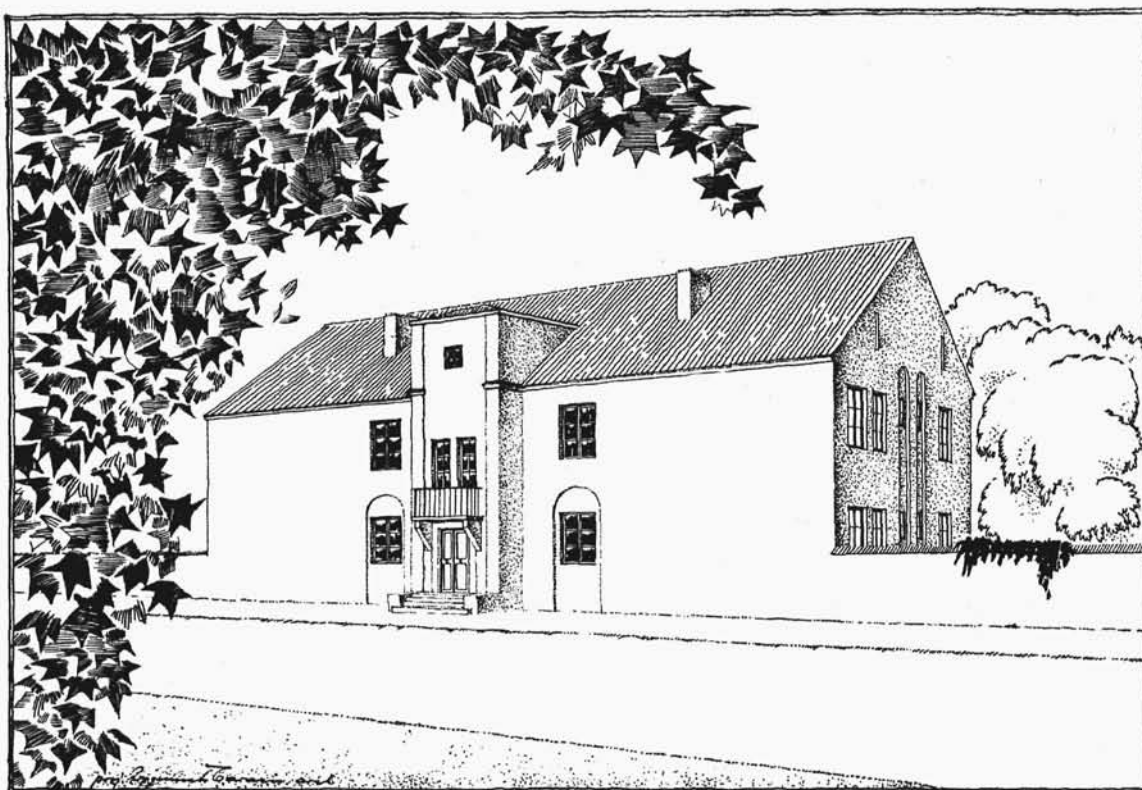


ARCH. DYPL. ZYGMUNT TARASIN. PROJEKT DOMU DLA 5-IU RODZIN W KOŁONJI URZĘDNICZEJ W ZDOŁBUNOWIE.



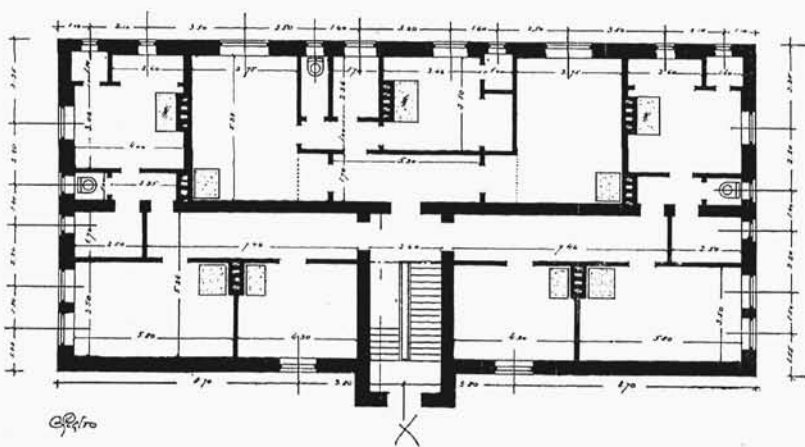
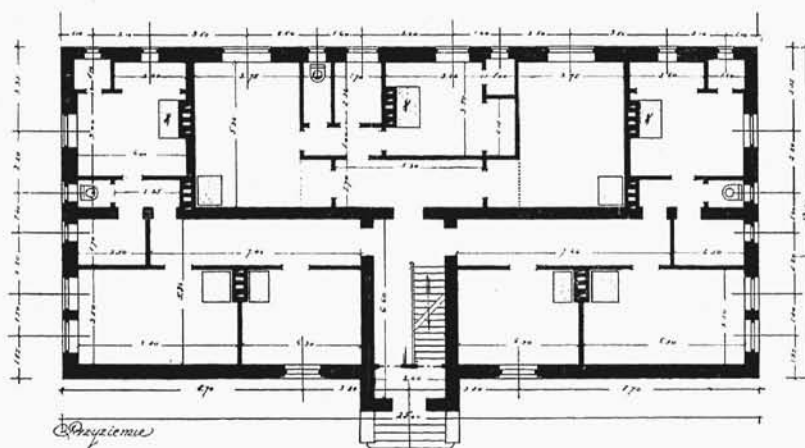
ARCH. DYPL. ZYGMUNT TARASIN. PROJEKT DOMU DLA 5-IU RODZIN W KOLONII URZĘDNICZEJ W ZDOŁBUNOWIE.

1 (4 P + K) + 4 (3 P + K) + 3 KAW.



ARCH. DYPL. ZYGMUNT TARASIN.

PROJEKT DOMU DLA 6-IU RODZIN W KOL. URZĘDN. W ZDOŁBUNOWIE.

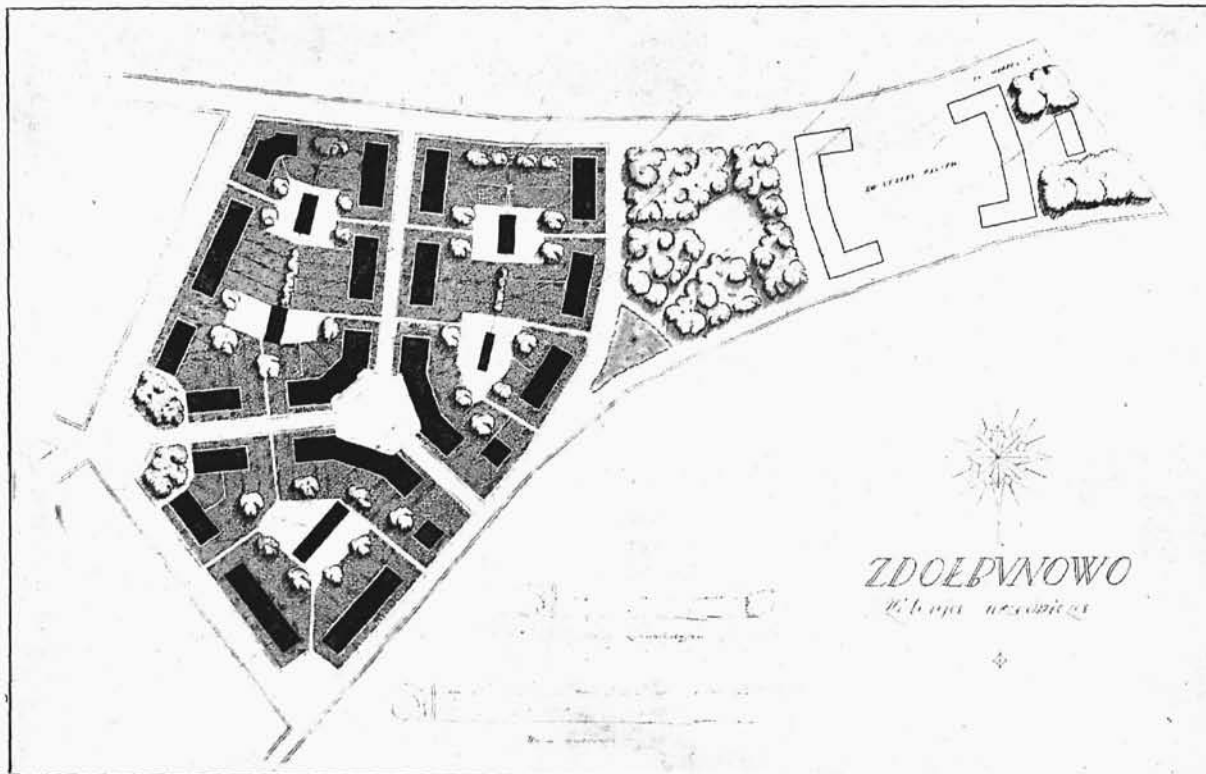


ARCH. DYPL. ZYGMUNT TARASIN.

PROJEKT DOMU DLA 6-IU RODZIN W KOL. URZĘDN. W ZDOŁBUNOWIE.

6 (2 P + K).





ARCH. DYPL. ZYGMUNT TARASIN.

PROJEKT ZABUDOWY KOLONII DLA URZĘDNIKÓW W ZDOBUNOWIE.