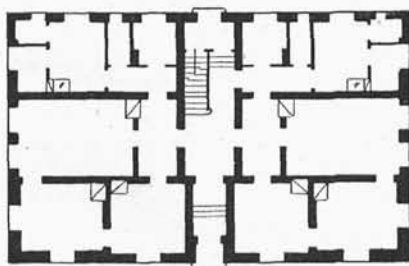
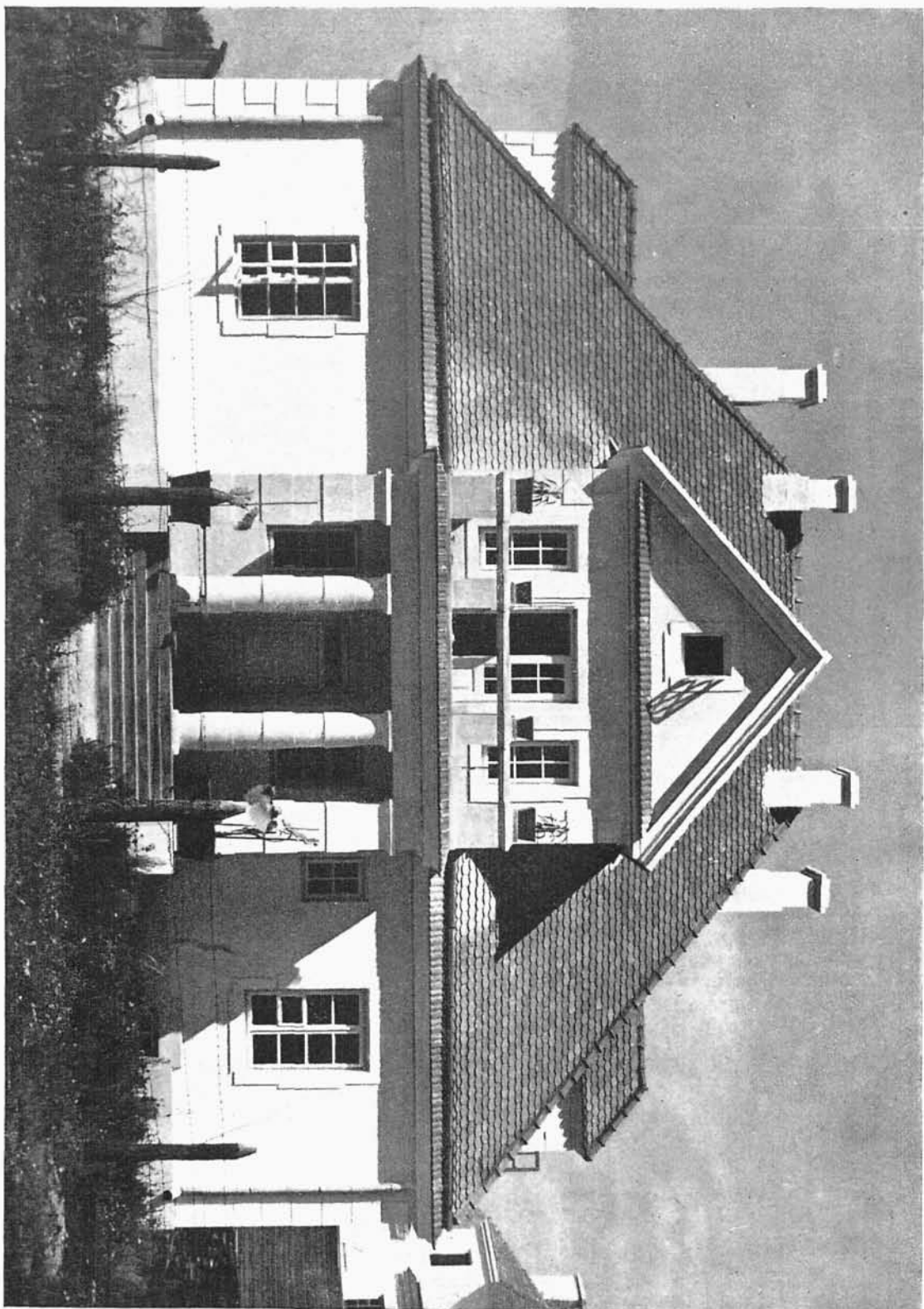


Fot. St. Plater-Zyberk.

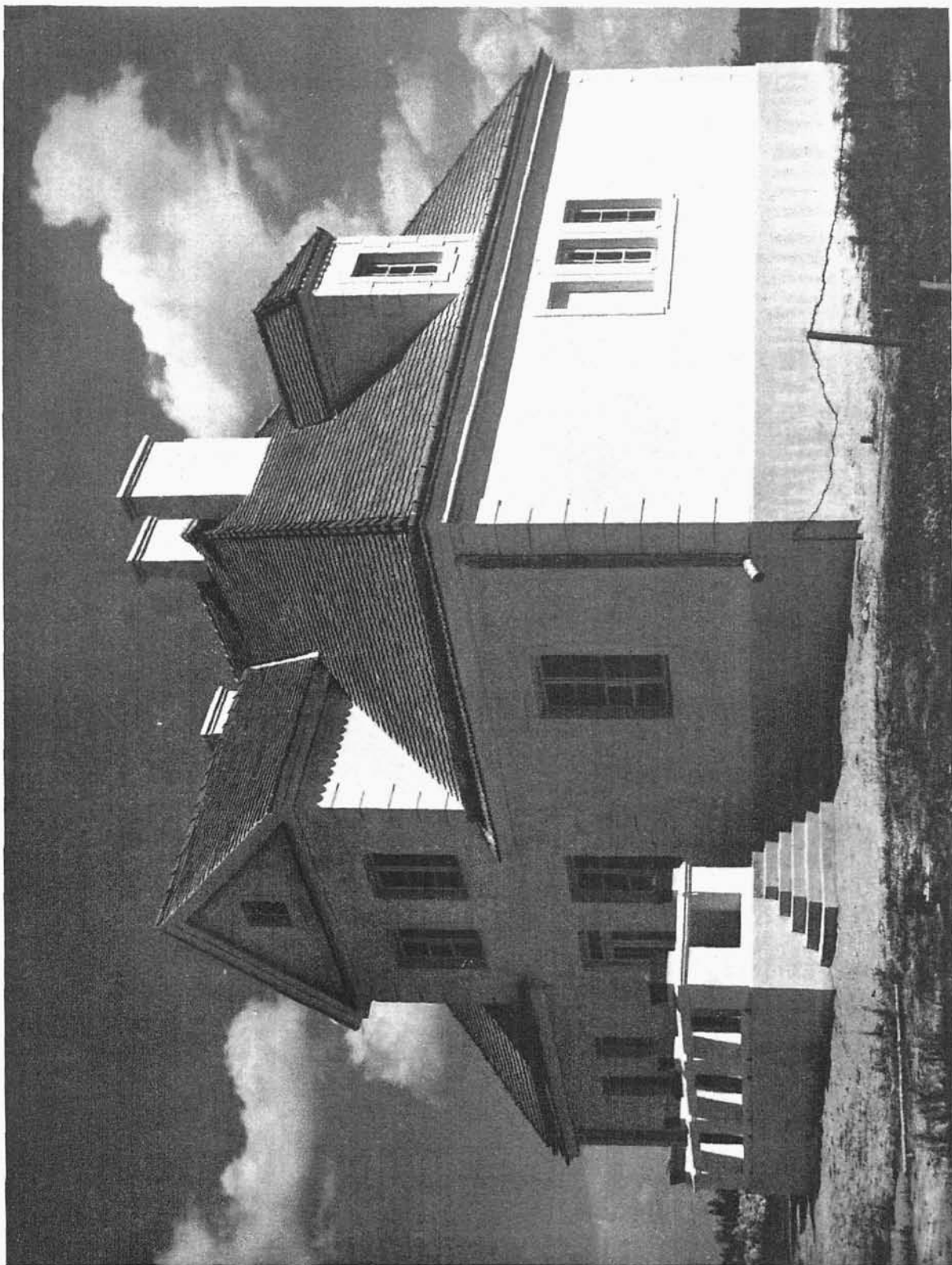


WOJ. POLESKIE. SARNY. DOM DLA 4-CH RODZIN—TYPU A, WEDŁUG PROJEKTU INŻ. DYPL. ALEKSANDRA RANIECKIEGO.  
KIEROWNIK ROBÓT—SPÓŁDZIELNIA ARCHITEKTONICZNA.



Fot. St. Plater-Zyberk.

WOŁ. POLESKIE. SARNY.      DOM STAROSTY — TYPU 12 W KOLONII URZĘDNICZEJ, WEDŁUG PROJEKTU INŻ. DYPŁ. ALEKSANDRA RANIECKIEGO.  
KIEROWNIK ROBÓT — SPÓŁDZIELNIA ARCHITEKTONICZNA.



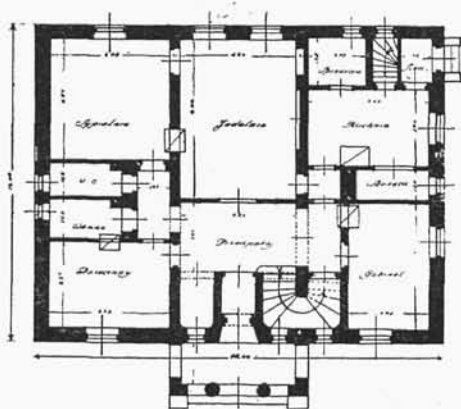
WOJ. POLESKIE. SARNY.

DOM STAROSTY — TYPU 1 B WEDŁUG PROJEKTU INŻ. DYPL. ALEKSANDRA RANIECKIEGO.  
KIEROWNIK ROBÓT — SPÓŁDZIELNIA ARCHITEKTONICZNA.

Fot. St. Plater-Zyberk.



Fot. St. Plater-Zyberk.

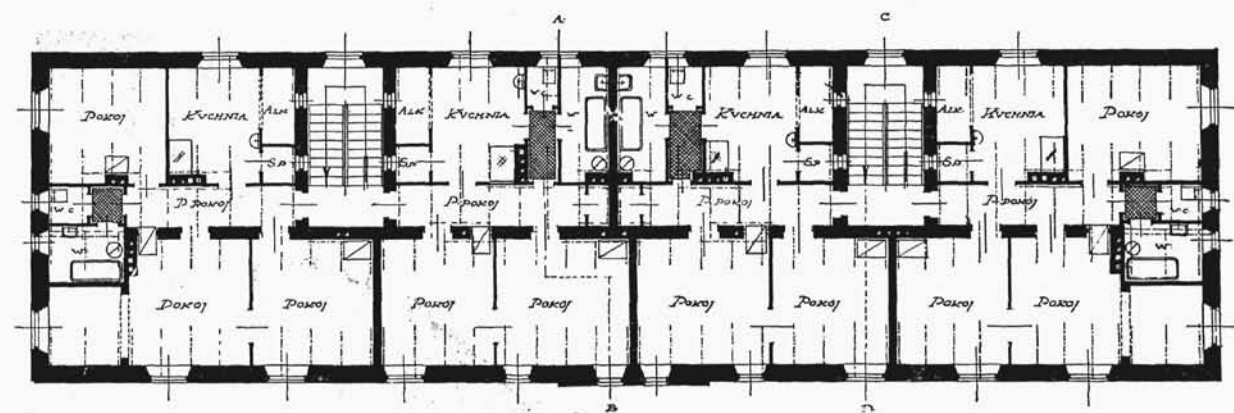
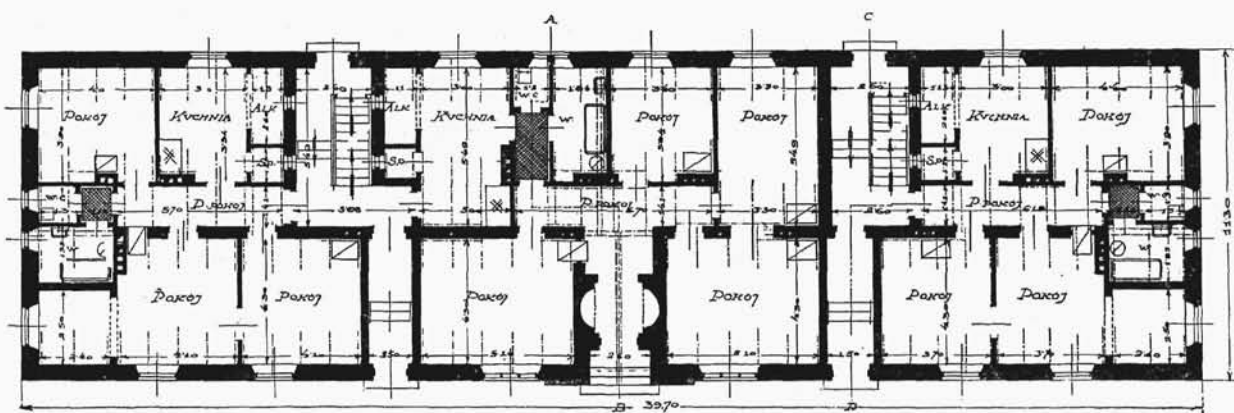
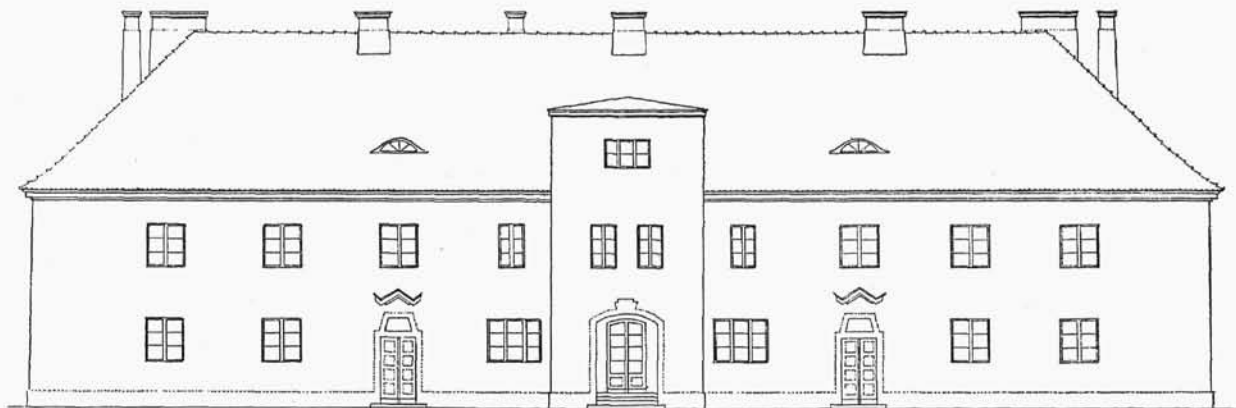


WOJ. POLESKIE. SARNY.

WNĘTRZE I PLAN DOMU STAROSTY, WEDŁUG PROJEKTU INŻ. DYPL. AL. RANIECKIEGO.

KIEROWNIK ROBÓT — SPÓŁDZIELNIA ARCHITEKTONICZNA.





INŻ. DYPL.: JERZY MÜLLER I MARCIN WEINFELD.

PROJEKT DOMU DLA 7-IU RODZIN W KOBRYNIU.

1 (4 P + K) + 4 (3 P + K) + 2 (2 P + K).