

Fot. St. Plater-Zyberk.

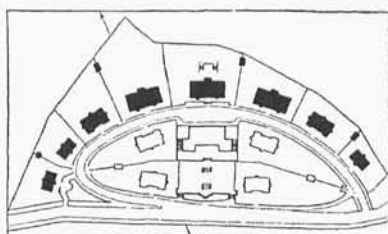
WOJ. WOŁYŃSKIE. KRZEMIENIEC.

KIEROWNIK ROBÓT INŻ. STANISŁAW SIKORSKI.

WIDOK OGÓLNY BUDOWY KOLONJI URZĘDNICZEJ.



Fot. St. Plater-Zyberk.



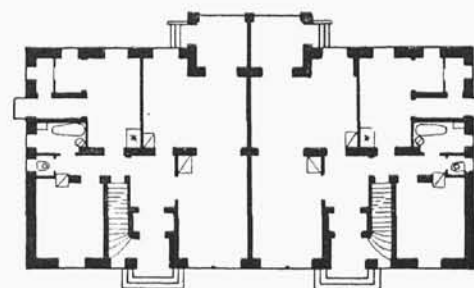
WOJ. WOŁYŃSKIE. KRZEMIENIEC.

KOLONJA URZĘDNICZA.

KIEROWNIK ROBÓT INŻ. STANISŁAW SIKORSKI.



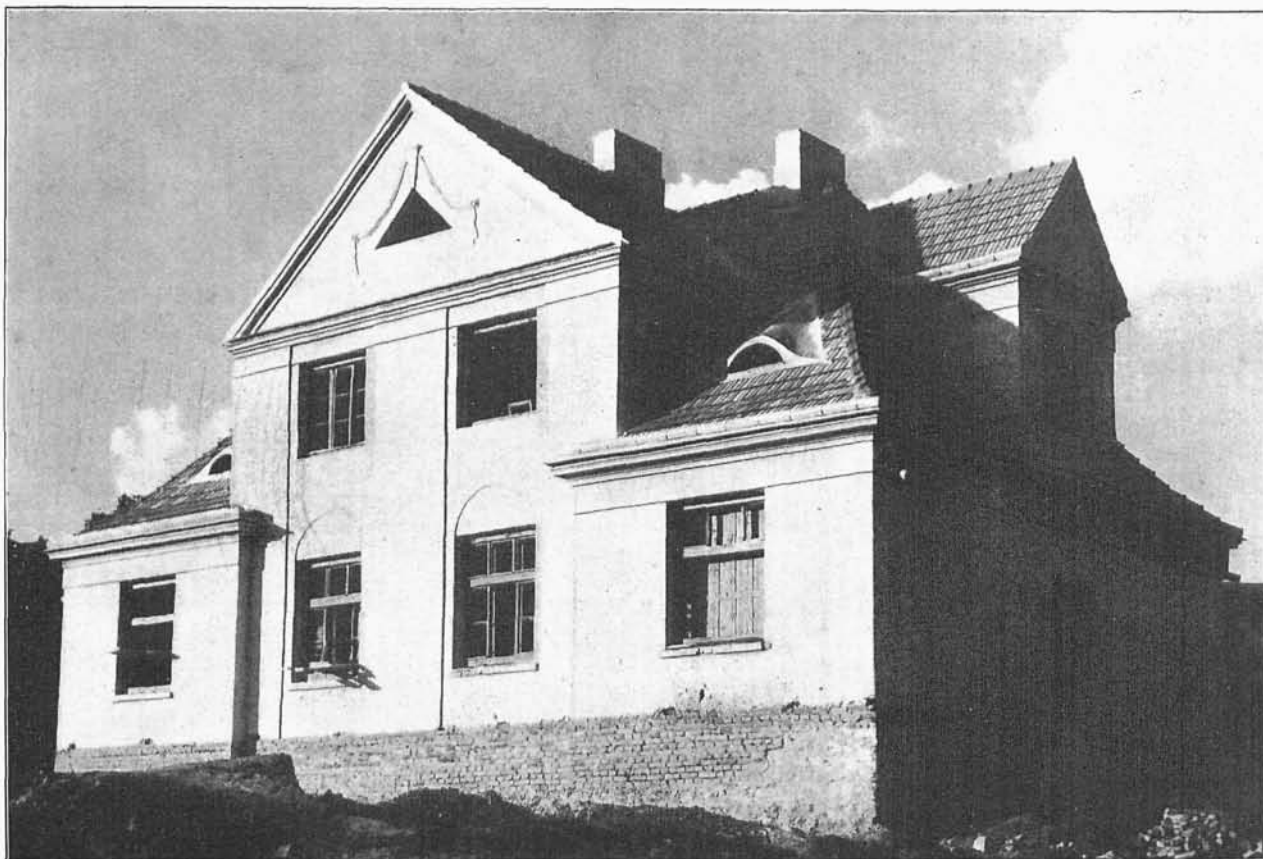
Fot. St. Plater-Zyberk.



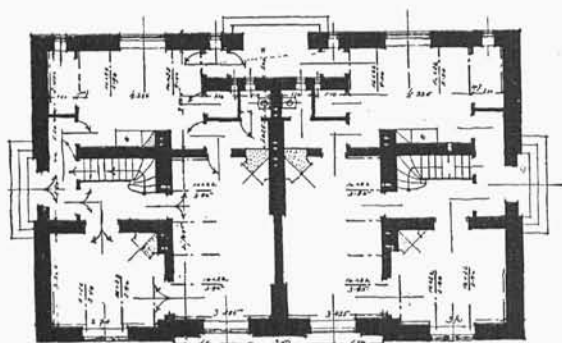
WOJEWÓDZTWO WOŁYŃSKIE, KRZEMIENIE C.

BUDOWA DOMU DLA 2-CH RODZIN – TYPU A, WEDŁUG PROJEKTU INŻ. DYPL. MARCINA WEINFELDA.

KIEROWNIK ROBÓT INŻ. STANISŁAW SIKORSKI.



Fot. St. Plater-Zyberk.



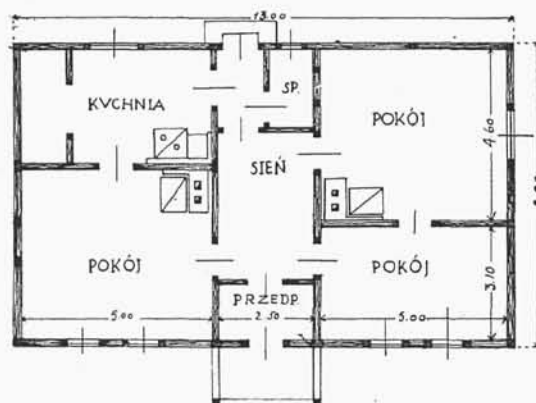
WOJ. WOŁYŃSKIE, KRZEMIENIEC

BUDOWA DOMU DLA 2-CH RODZIN — TYPU L, WEDŁUG PROJEKTU ARCH. DYPL. TEODORA BURSZEGO

KIEROWNIK ROBÓT ARCH. DYPL. STANISŁAW SIKORSKI



Fot. St. Plater-Zyberk.



WOJ. WOŁYŃSKIE, KRZEMIENIEC.

DOM TYPU „PERSEKÓWKA” W KOLONII URZĘDNICZEJ.

KIEROWNIK ROBÓT INŻ. STANISŁAW SIKORSKI.