

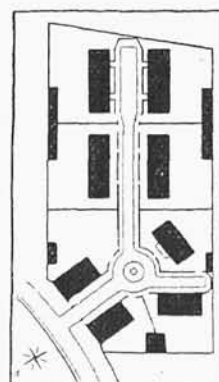


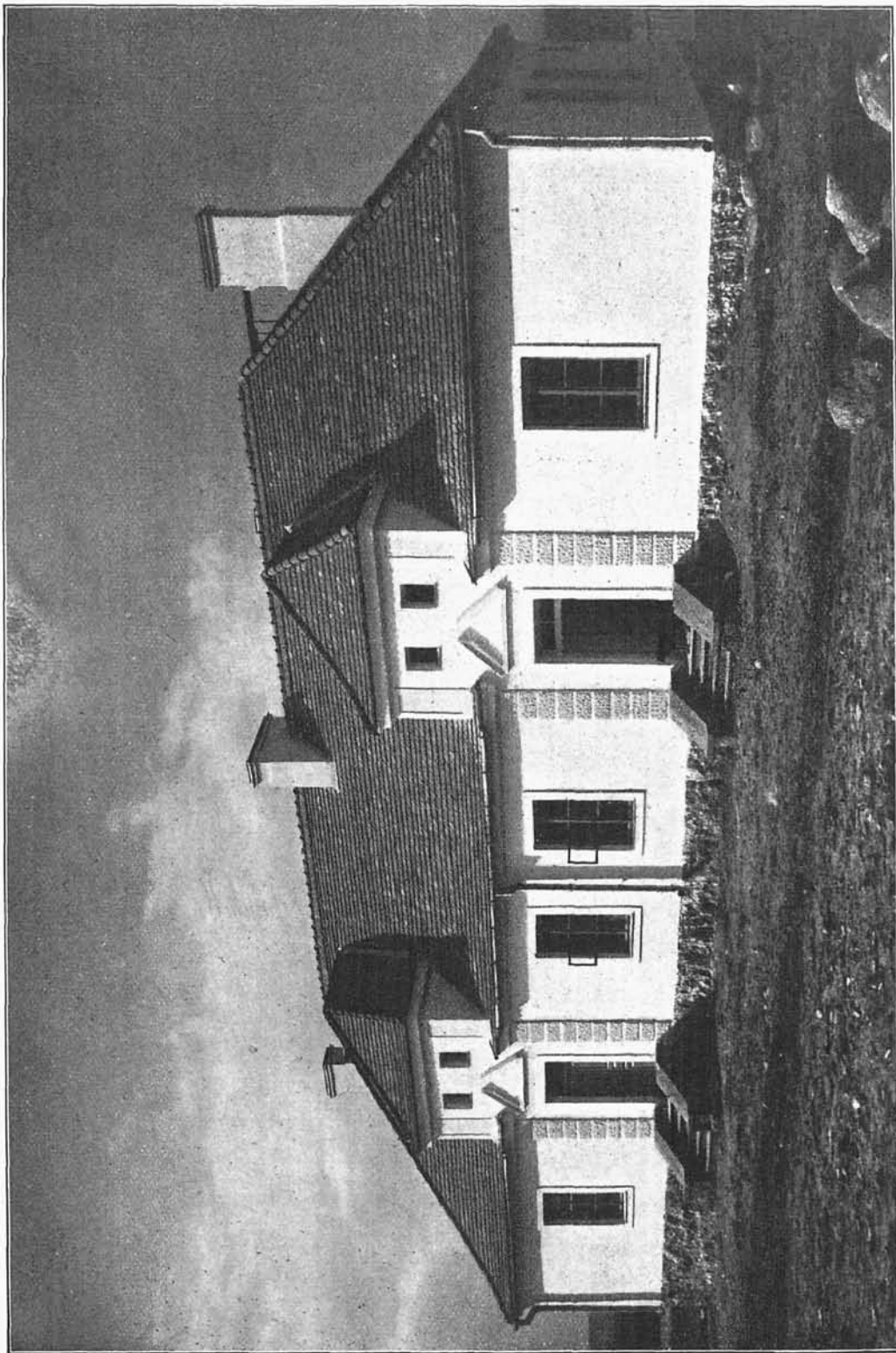
Fot. St. Plater-Zyberk.

• WIDOK OGÓLNY KOLONII URZĘDNICZEJ.

WOJEWÓDZTWO NOWOGRODZKIE, STOLPCE.

KIEROWNIK ROBÓT INŻ. ARCH. WITOLD WYGANOWSKI.





Fot. Sł. Plater-Zyberk.

WOJ. NOWOGRODZKIE, STOLPCE.

DOM DLA 2-CH RODZIN - TYPU P, WEDŁUG PROJEKTU ARCH. DYPŁ. ZYGMUNTA TARASINA.

KIEROWNIK ROBÓT INŻ. ARCH. WITOLD WYGANOWSKI.





Fot. St. Plater-Zyberk.

WOJEWÓDZTWO NOWOGRÓDZKIE. STOŁPCE.

FRAGMENT DOMU DLA STAROSTY TYPU II C, WEDŁUG PROJEKTU INŻ. DYPL. JERZEGO BEILLA.

KIEROWNIK ROBÓT INŻ. ARCH. WITOLD WYGANOWSKI.