

Fot. St. Plater-Zyberk.

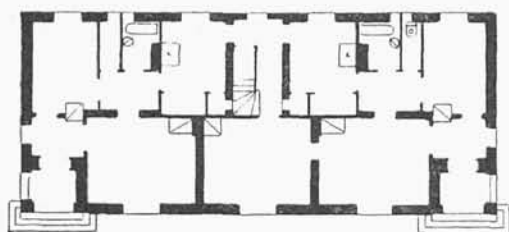
WOJEWÓDZTWO POLESKIE. BRZEŚĆ N/B.

WIDOK NA ULICĘ MICKIEWICZA W KOŁOŃI DLA URZĘDNIKÓW PAŃSTWOWYCH IM. NARUTOWICZA.

KIEROWNIK ROBÓT ARCH. JULJAN LISIECKI.



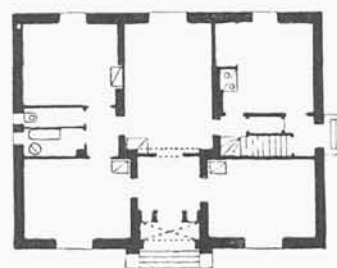
Fot. St. Plater-Zyberk.



WOJ. POLESKIE. BRZEŚĆ N/B. DOM DLA 2-CH RODZIN, TYPU Z/, WEDŁUG PROJEKTU ARCH. JULJANA LISIECKIEGO.
KIEROWNIK ROBÓT ARCH. JULJAN LISIECKI.



Fot. St. Plater-Zyberk.



WOJ. POLESKIE. BRZEŚĆ N/B. DOM DLA 1-NEJ RODZINY, TYPU P, WEDŁUG PROJEKTU ARCH. JULJANA LISIECKIEGO.
KIEROWNIK ROBÓT ARCH. JULJAN LISIECKI.



Fot. St. Plater-Zyberk.

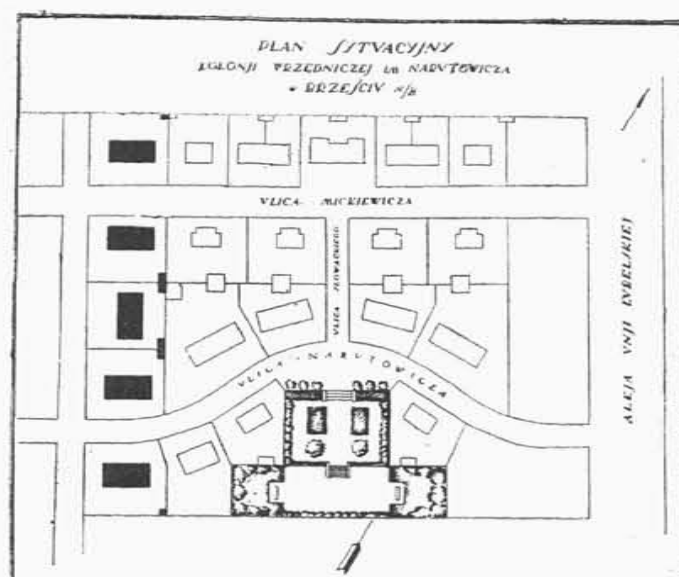
WOJ. POLESKIE. BRZEŚĆ N/B.

FRAGMENT KOLONJI DLA URZĘDNIKÓW PAŃSTWOWYCH IM. NARUTOWICZA.

KIEROWNIK ROBÓT. ARCH. JULJAN LISIECKI.



Fot. St. Plater-Zyberk.



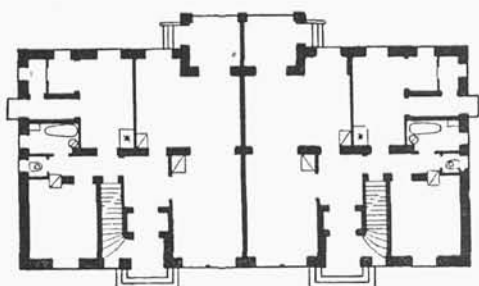
WOJEWÓDZTWO POLESKIE.

BRZEŚĆ N/B. KOLONJA DLA URZĘDNIKÓW PAŃSTWOWYCH IM. NARUTOWICZA.

KIEROWNIK ROBÓT: ARCH. JULJAN LISIECKI.



Fot. St. Plater-Zyberk.



WOJ. POLESKIE. B Z E Ś Ć N/B. DOM DLA 2-CH RODZIN--TYPU N, WEDŁUG PROJEKTU INŻ. DYPL. MARCINA WEINFELDA.
KIEROWNIK ROBÓT ARCH. JULJAN LISIECKI.