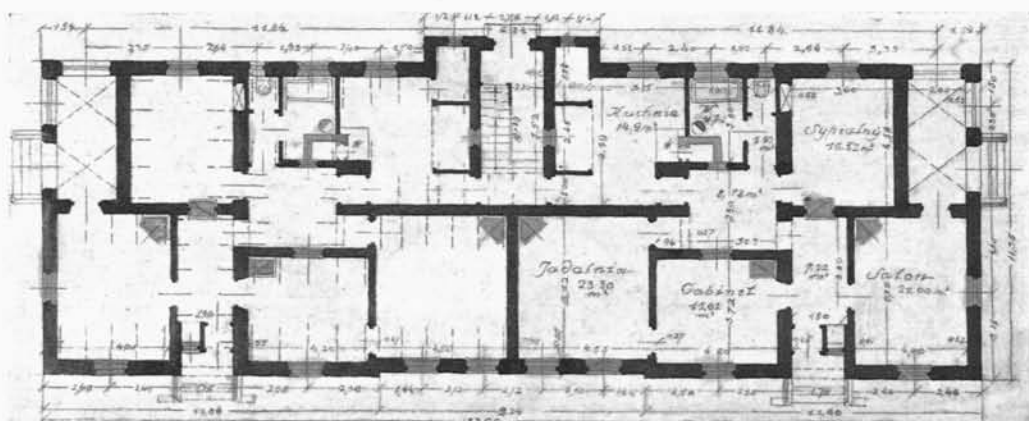




*Rys. S. Płoski.*

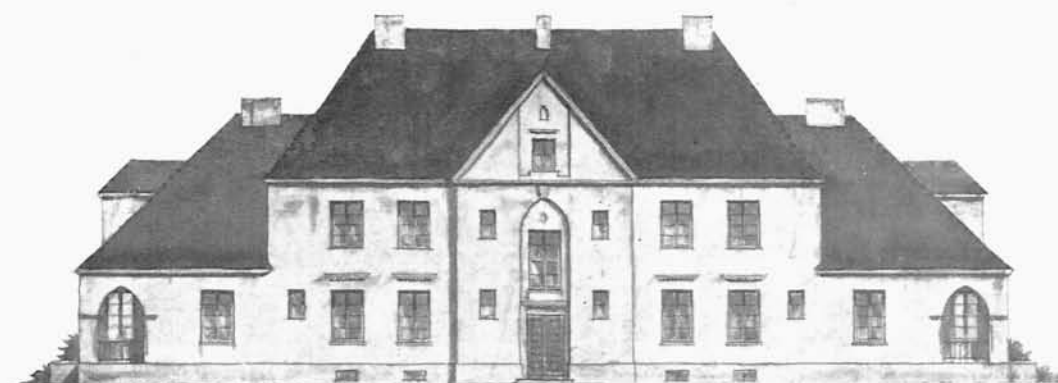


*Akademicka Spółdzielnia Architektoniczna.  
Arch. dypl. Juliusz Żakowski.*

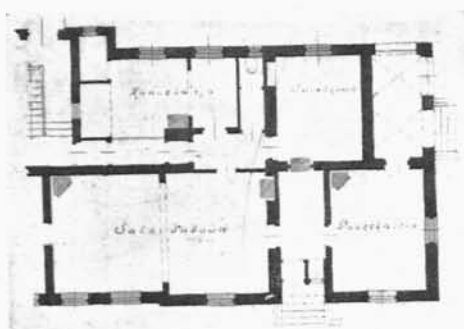
*Dom dla urzędników sądowych w Smorgoniach.  
Typ: J.*



*Rys. S. Płoski.*



*Wariant  
planu  
przyziemia  
ze zmianą  
na salę  
sądową.*



*Akademicka Spółdzielnia Architektoniczna.  
Arch. dypl. Józef Żakowski.*



*Dom dla urzędników sądowych  
w Smorgoniach. Typ: J.*