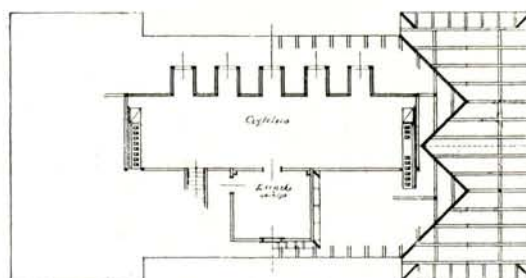
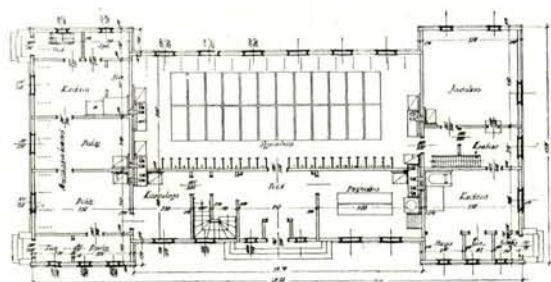
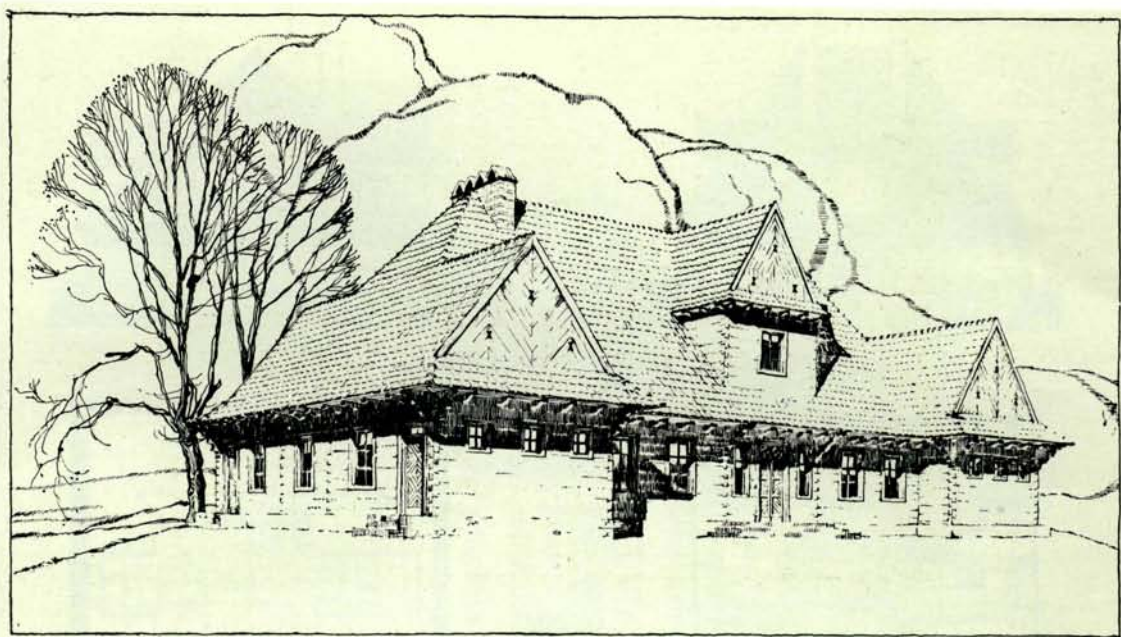


Inż. dypl. Jerzy Müller.

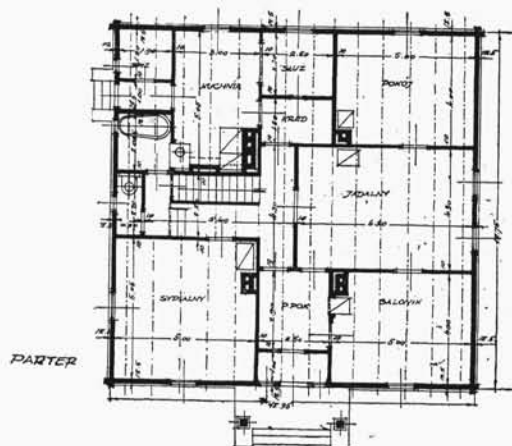
Dom dwurodzinny. Typ: H.



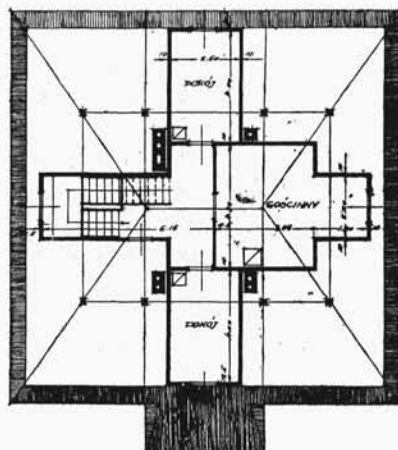
*Inż. dypl. Jerzy Beilf.*

*Barak dla niższych funkcjonariuszy państwowych. Typ: II-H.*

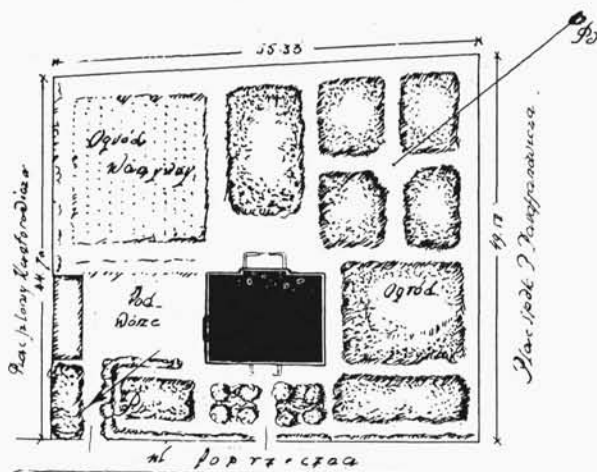
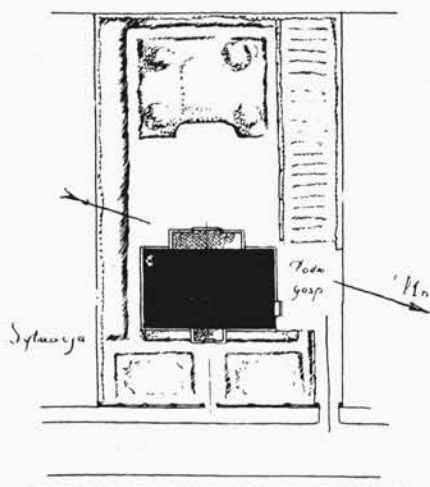




Arch. dypl. Jerzy Müller.



Dom dla starosty. Typ: II-M.



Inż. arch. Stanisław Miecznikowski.

Plan sytuacyjny.  
Dom dla starosty w Święcianach (str. 28).

Plan sytuacyjny.  
Dom dla starosty w Oszmianie (str. 26).