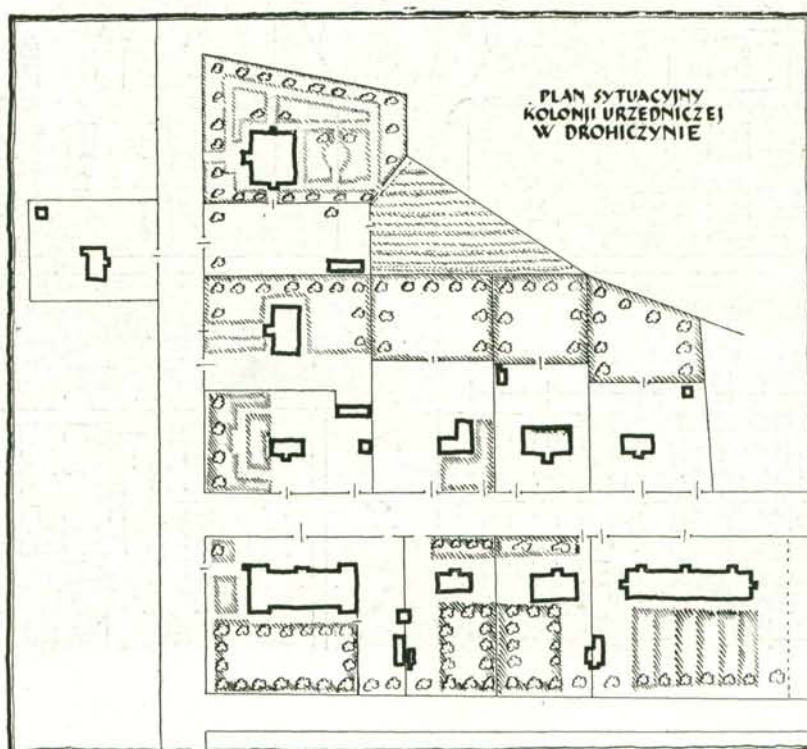


Plan miasta Drohiczyzna.

Pole czarne — miejsce zabudowanej kolonji.



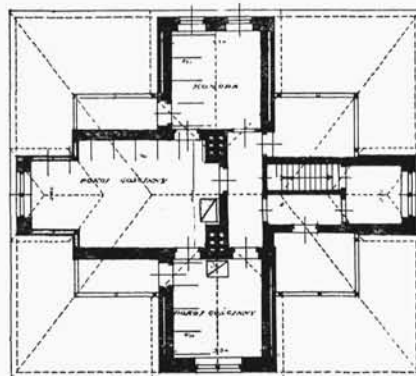
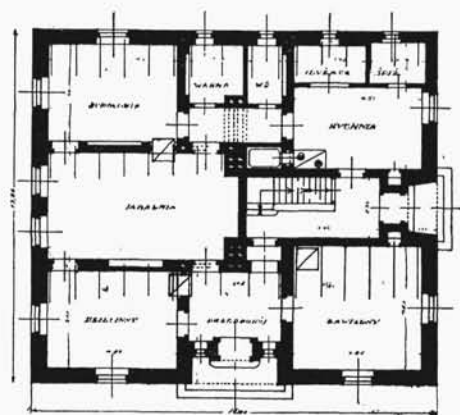
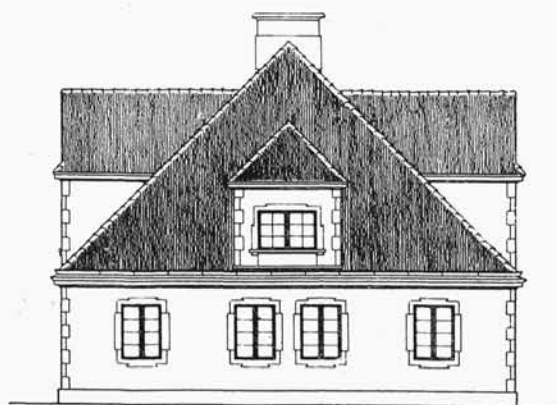
Inż. cyw. Stefan Sołomowicz.

Plan sytuacyjny kolonji dla urzędników
w Drohiczyźnie.



Wnętrze jednego z domów kolonji dla urzędników w Brześciu n/B.

Fot. S. Plater-Zyberk.

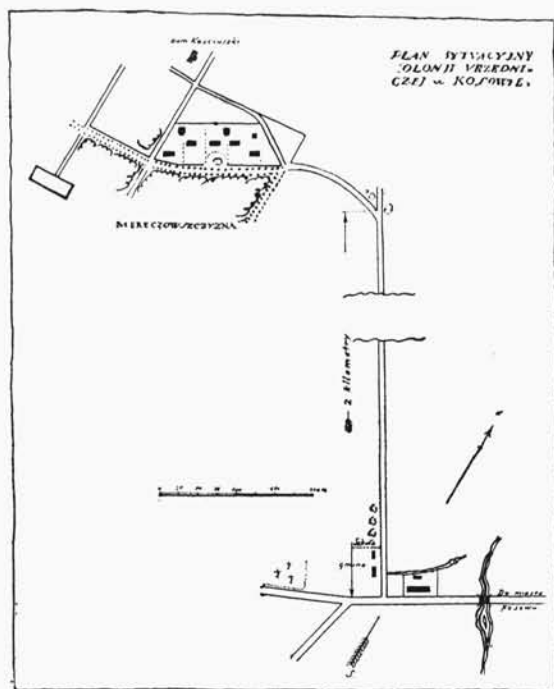


Arch. dypl. Aleksander Raniecki.

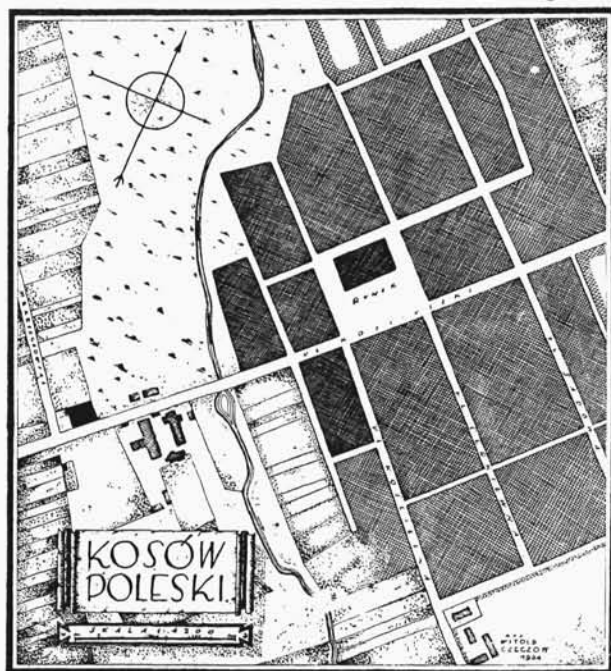
Dom dla starosty. Typ: I- R.



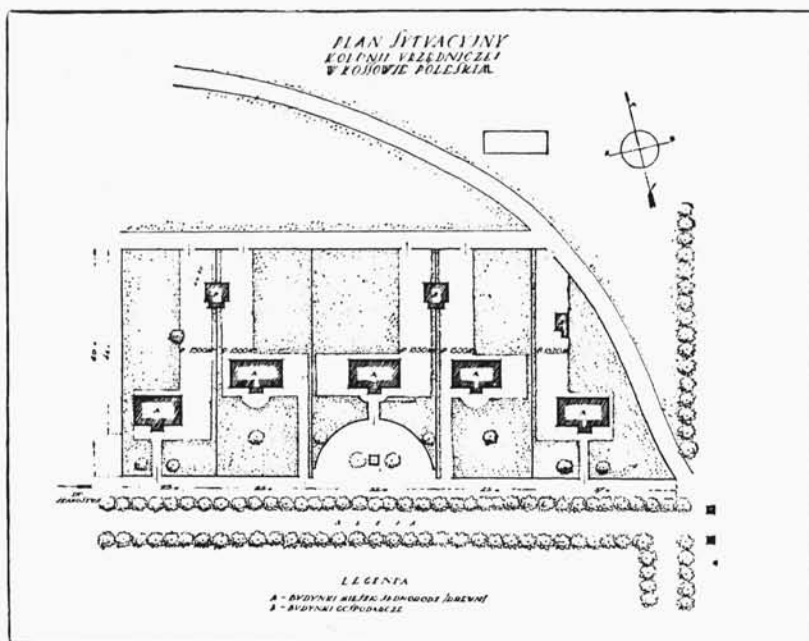
*Inż. arch. Stanisław Miecznikowski.
Pokój gościnny w domu dla starosty w Oszmianie.*



Plan sytuacyjny kolonji dla urzędników
w Kosowie Poleskim.



Plan miasta Kossowa.
Pole czarne – miejsce zabudowy kolonji.



Plan sytuacyjny kolonji dla urzędników w Kosowie Poleskim.
Według projektu inż. cyw. Stefana Sofomowicza.