

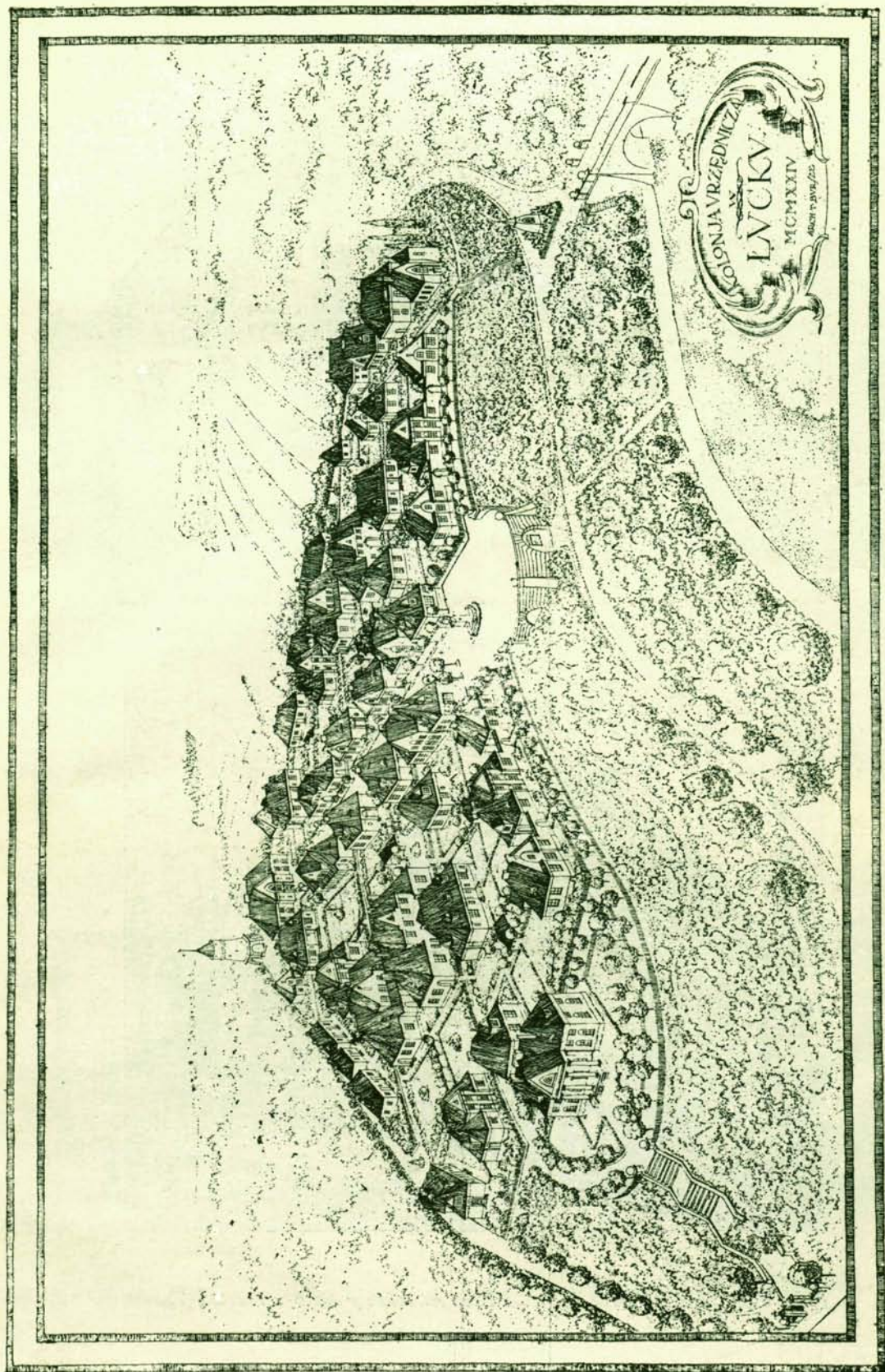


Plan miasta Łucka. Pole czarne—teren kolonji urzędniczej.



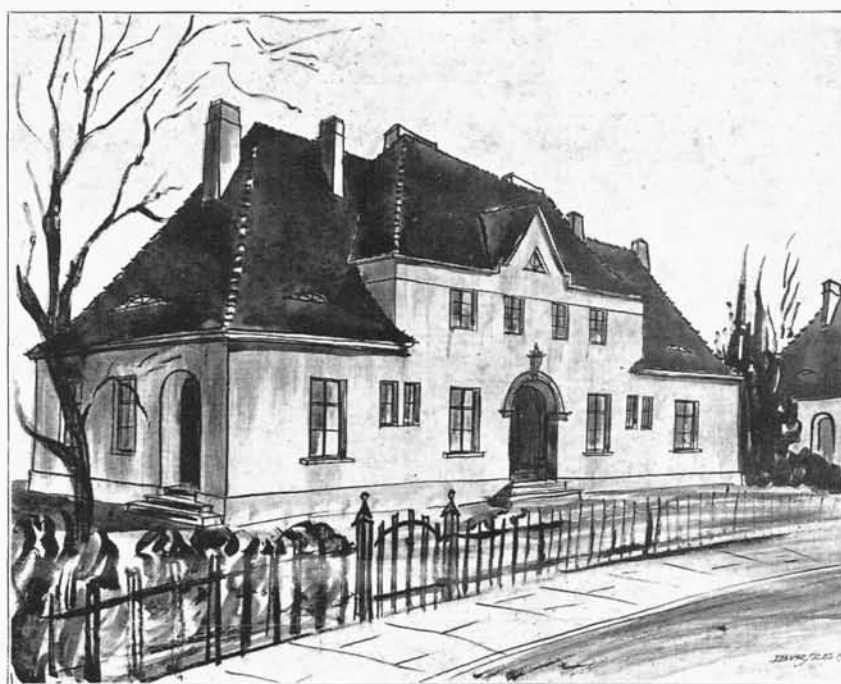
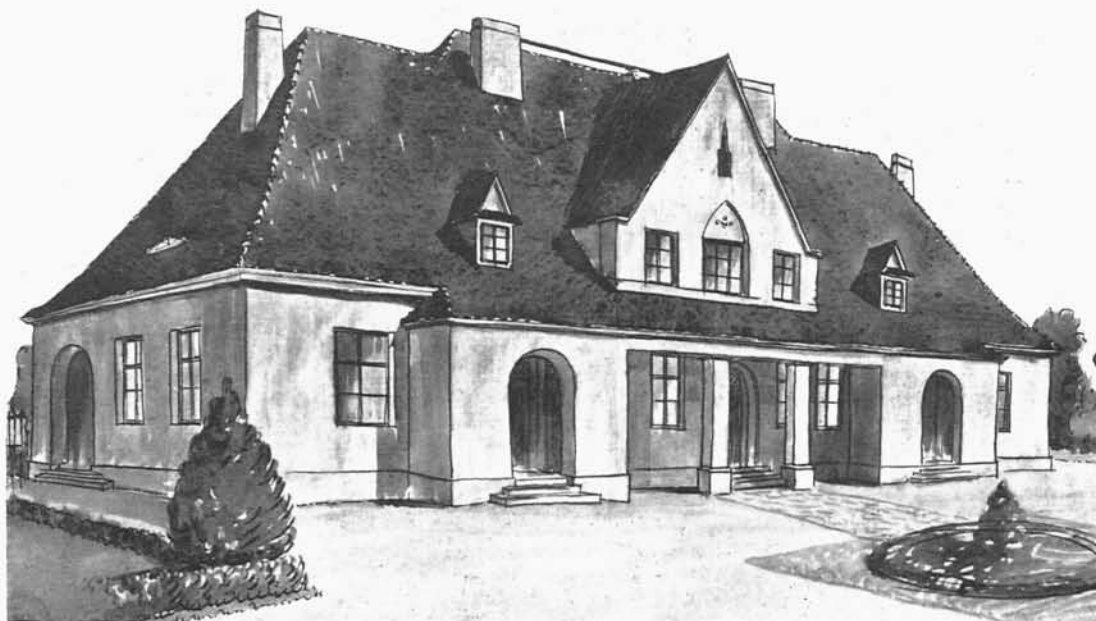
Arch. dypl. Teodor Bursze.

Plan sytuacyjny kolonji urzędniczej w Łucku.



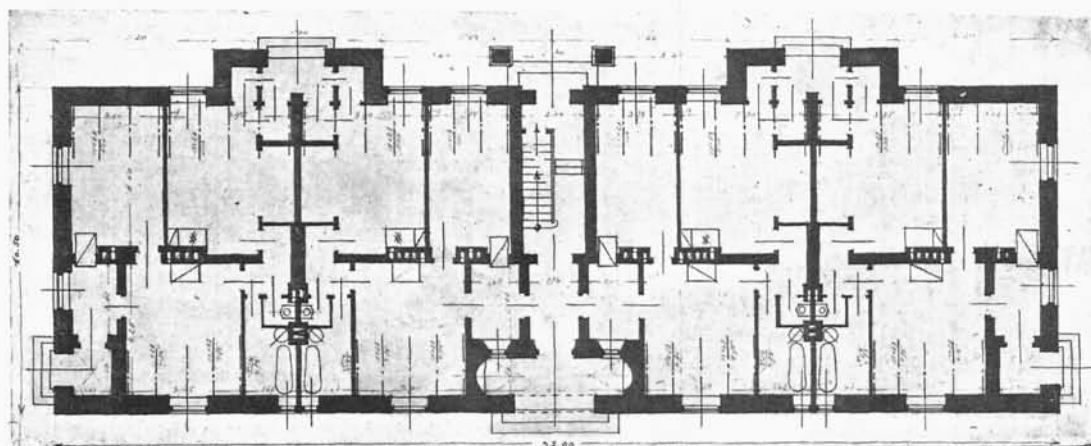
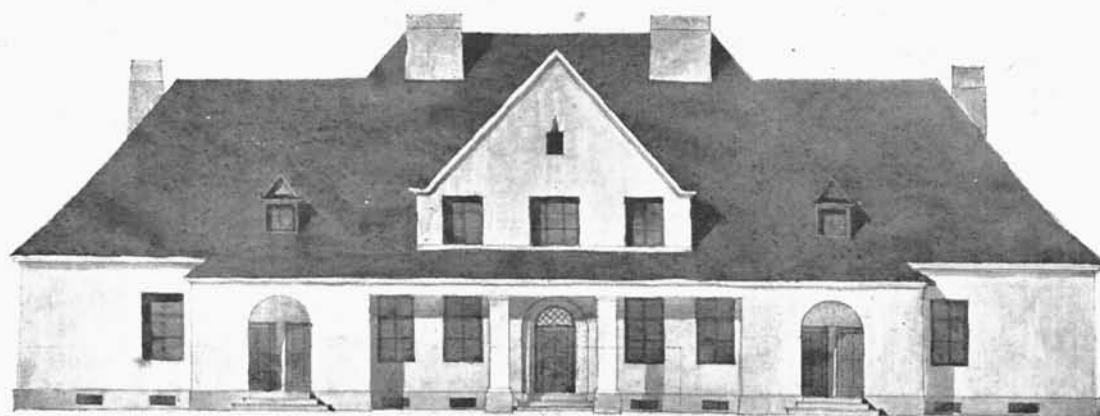
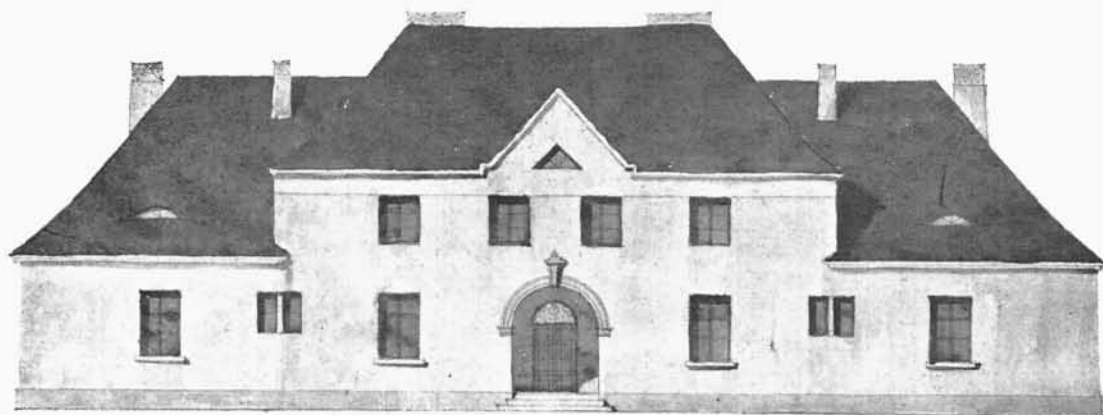
Arch. dypl. Teodor Bursze i inż. cyw. Józef Krupa.

Widok perspektywiczny kolonii urzędniczej w Łucku.



Arch. dypl. Teodor Bursze.

Dom mieszkalny dla 6-u rodzin. Typ: S.

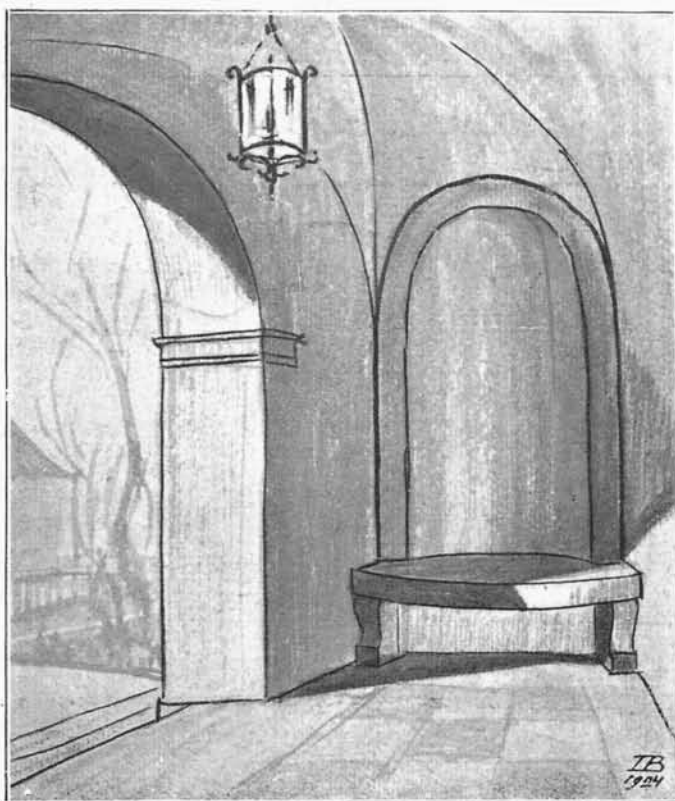


Arch. dypl. Teodor Bursze.

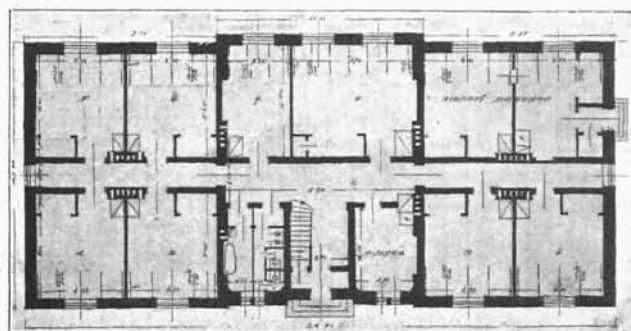
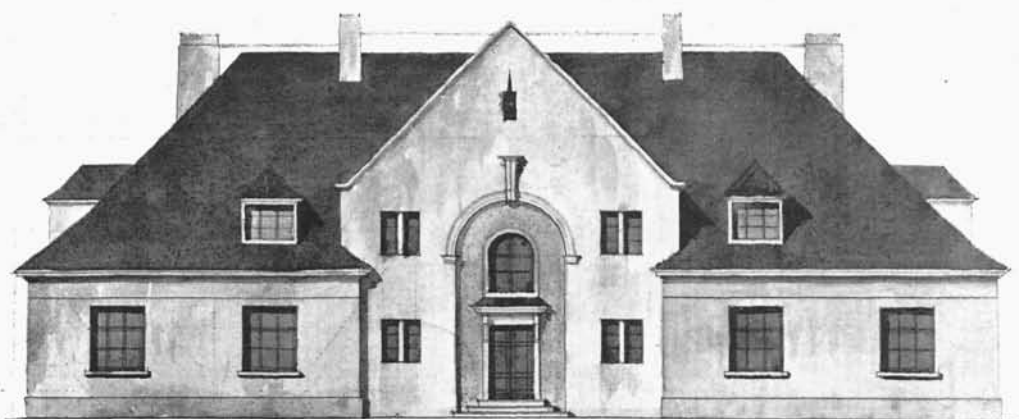
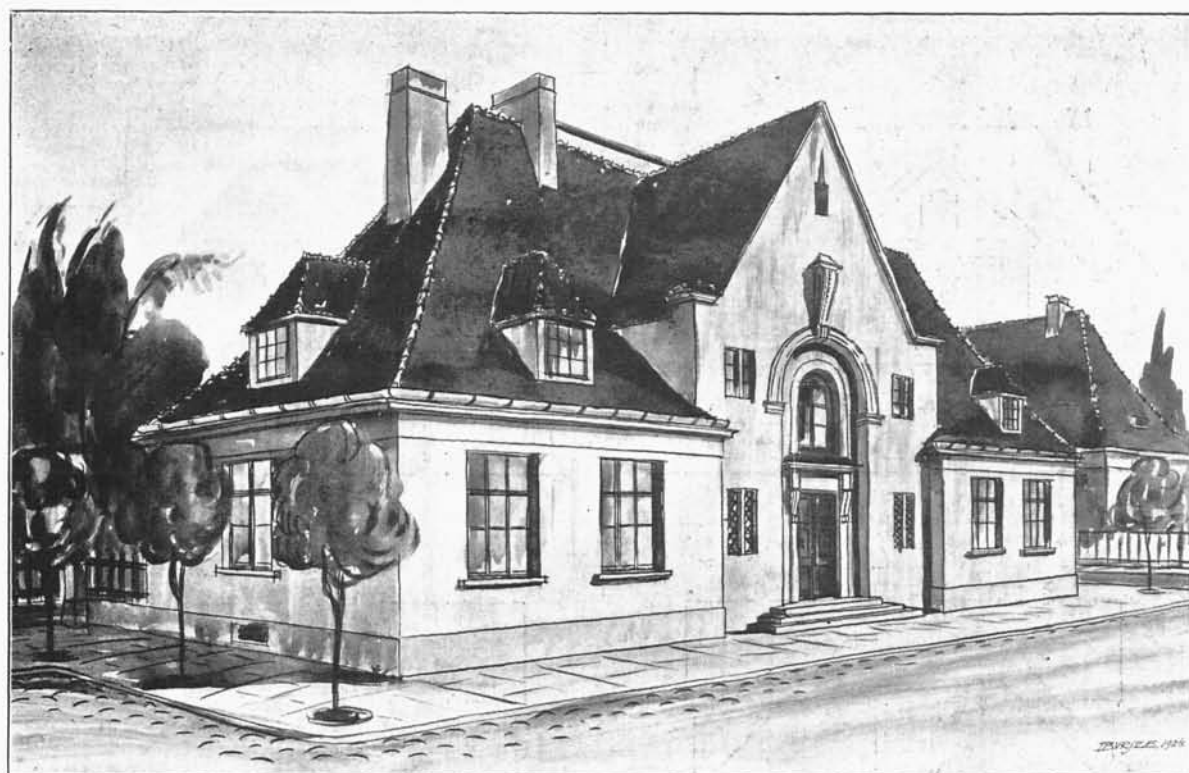
Dom mieszkalny dla 6-u rodzin. Typ: S.



Arch. dypl. Teodor Bursze.
Hall domu dla kawalerów.



Arch. dypl. Teodor Bursze.
Sienń domu dla 6-u rodzin.



Arch. dypl. Teodor Bursze.

Dom mieszkalny dla kawalerów. Typ: D.