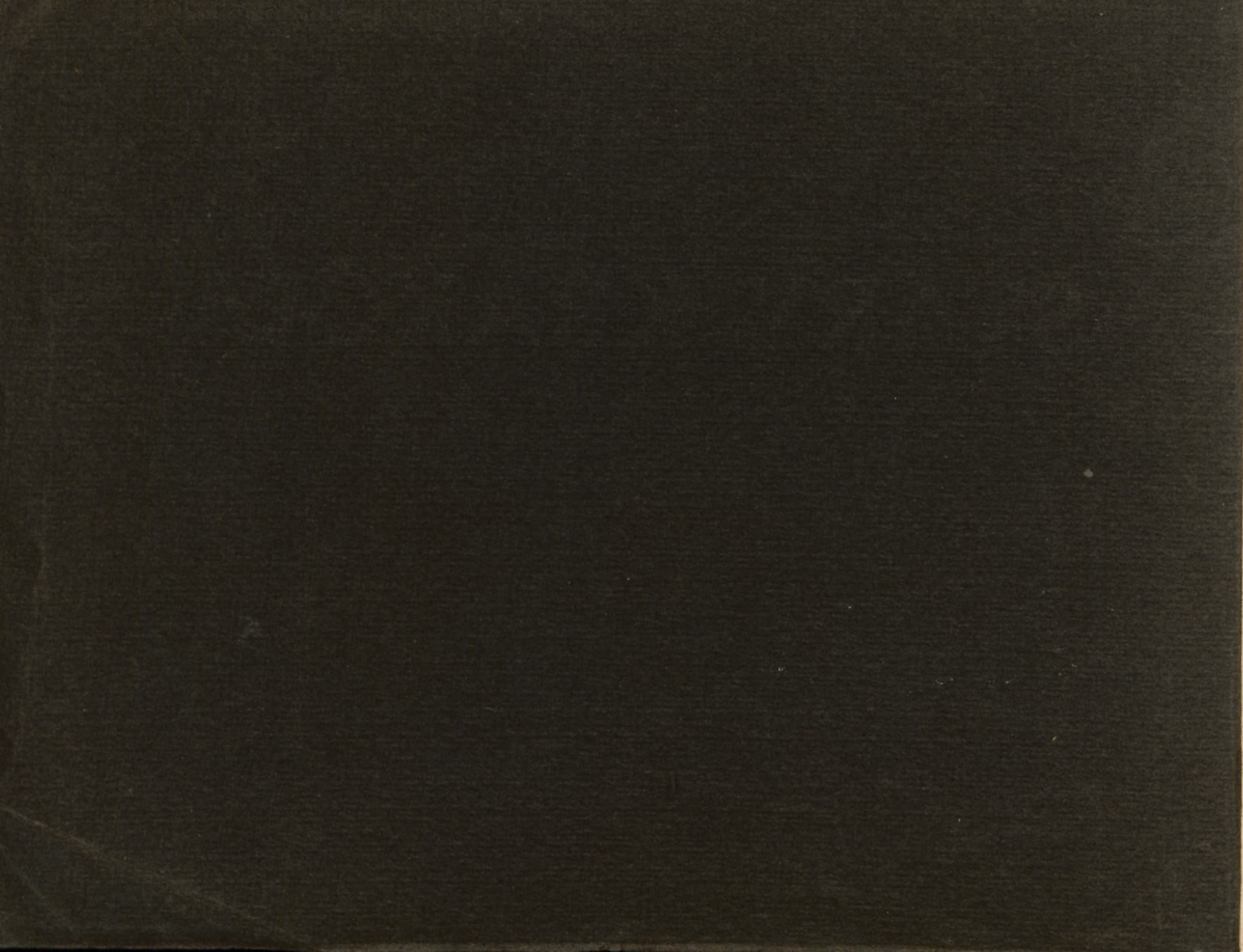


# STARY KRAKÓW

K  
266







WYDZIAŁ ARCHITECTURY  
POLITECHNIKI WARSZAWSKIEJ  
57 8817  
10/10/1978

# STARY KRAKÓW

WEDŁUG RYSUNKÓW UCZNIÓW SZKOŁY BUDOWNICZYCH: JANA GRUCY, STAN. KIRKINA, WŁAD. STĘPIŃSKIEGO I TADEUSZA ZAREMBY

72(438)(Kraków)(084):9(438)-0(Kraków)(084)

1913

NAKŁADEM BRATNIEJ POM. UCZNIÓW WYŻSZEJ SZKOŁY PRZEMYSŁOWEJ W KRAKOWIE

BIBLIOTEKA  
WYDZIAŁU ARCHITECTURY  
POLITECHNIKI WARSZAWSKIEJ

УНИВЕРСИТЕТ  
ПОЛИТЕХНИЧЕСКОГО  
№ 2950



NA WYDAWNICTWO NINIEJSZE złożyły się lepsze rysunki uczniów II-go kursu szkoły budowniczych, jest to zatem dokument kierunku pracy na tym kursie, w zakresie rysunku wolnoręcznego. Celem wydawnictwa jest zwrócić uwagę ogółu młodych budowniczych na piękno architektury starego Krakowa, oraz wzbudzić pewien pietyzm dla zabytków wśród tych, którzy kiedyś jako budowniczowie miejscy czy też przedsiębiorcy budowlani o losach tych zabytków niejednokrotnie stanowić będą. Było również celem, choćby w sposób tak skromny, utrwalić ginące z dnia na dzień pamiątki. Wydawnictwo poparte moralnie i materialnie przez Dyрекcję Wyższej Szkoły Przemysłowej, wyszło nakładem i na dochód Bratniej Pomocy Uczniów tejże szkoły.

Młodzianowski

THE UNIVERSITY OF CHICAGO  
DEPARTMENT OF CHEMISTRY  
540 EAST 57TH STREET  
CHICAGO, ILLINOIS 60637  
TEL: 773-936-3700  
WWW.CHEM.UCHICAGO.EDU

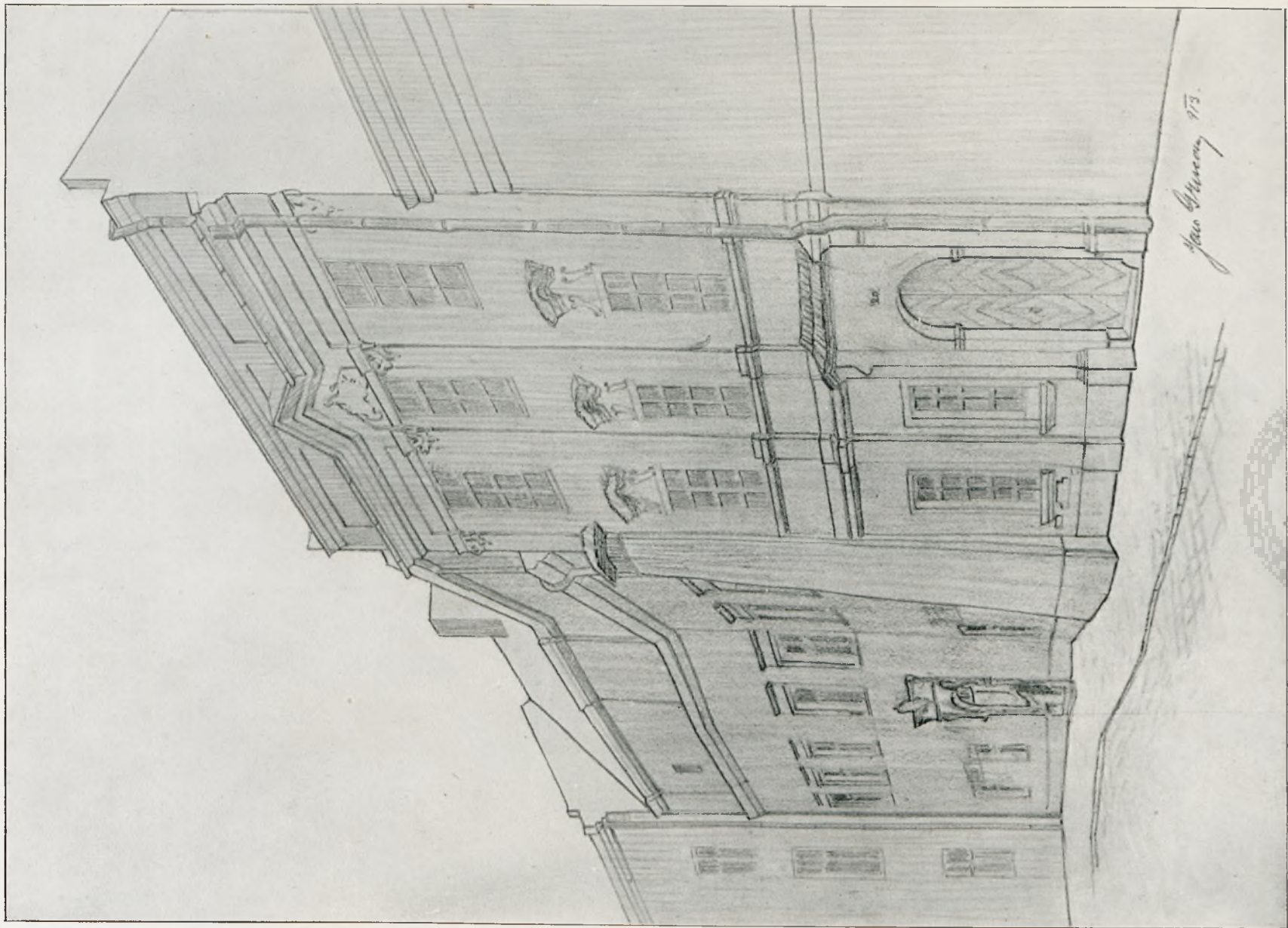


## TREŚĆ TABLIC.

- JAN GRUCA: DOMY PRZY UL. KANONICZEJ liczba 18 i 20. 1) widok perspektywiczny. 2) sień domu, liczba 18, 3) sień domu liczba 20, 4) brama domu liczba 18.
- STANISŁAW KIRKIN: „PRAŁATÓWKA“ PRZY PL. MARYACKIM liczba 4. 5) brama, 6) widok perspektywiczny, 7) sień. DOM PRZY UL. KANONICZEJ liczba 15. 8) widok perspektywiczny, 9) brama.
- JAN GRUCA: 10) brama domu przy ulicy Kanoniczej liczba 20.
- WŁADYSŁAW STĘPIŃSKI: DOM PRZY UL. KANONICZEJ liczba 6. 11) widok perspektywiczny, 12) okno. DOM PRZY UL. KANONICZEJ liczba 7. 13) okno, 14) widok perspektywiczny.
- TADEUSZ ZAREMBA: COLLEGIUM IURIDICUM OBECNIE ZAKŁAD ANTROPOLOGICZNY PRZY UL. GRODZKIEJ liczba 53. 15) widok perspektywiczny od ulicy Grodzkiej, 16) widok perspektywiczny od ulicy Kanoniczej, 17) podwórzec, 18) fragment kolumnady, 19) wyjście z podworca do sieni, 20) sień, 21) brama, 22) okno. DOM PRZY UL. KANONICZEJ liczba 3, 23) okno, 24) widok perspektywiczny.







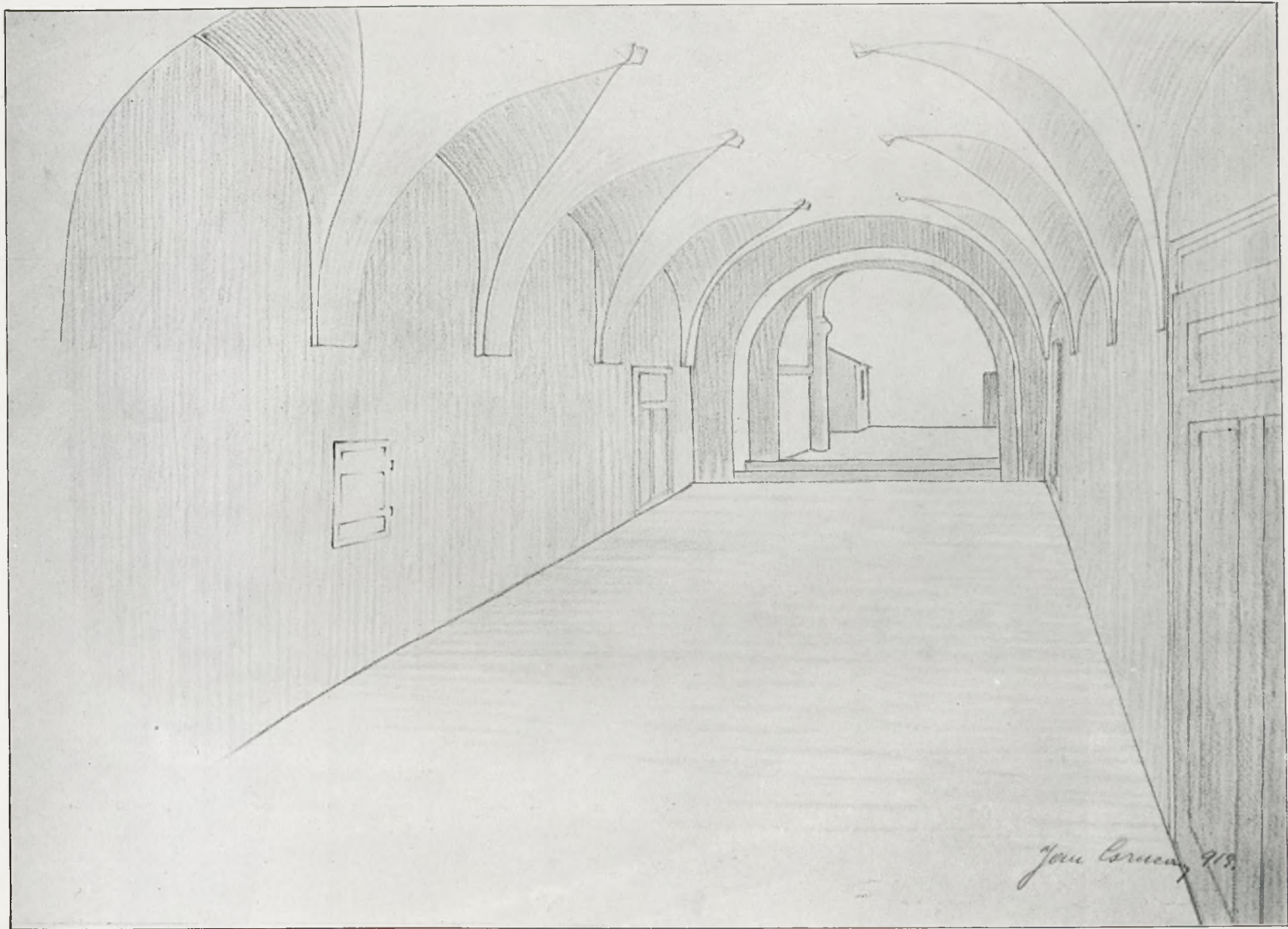
John G. Brown 1713.





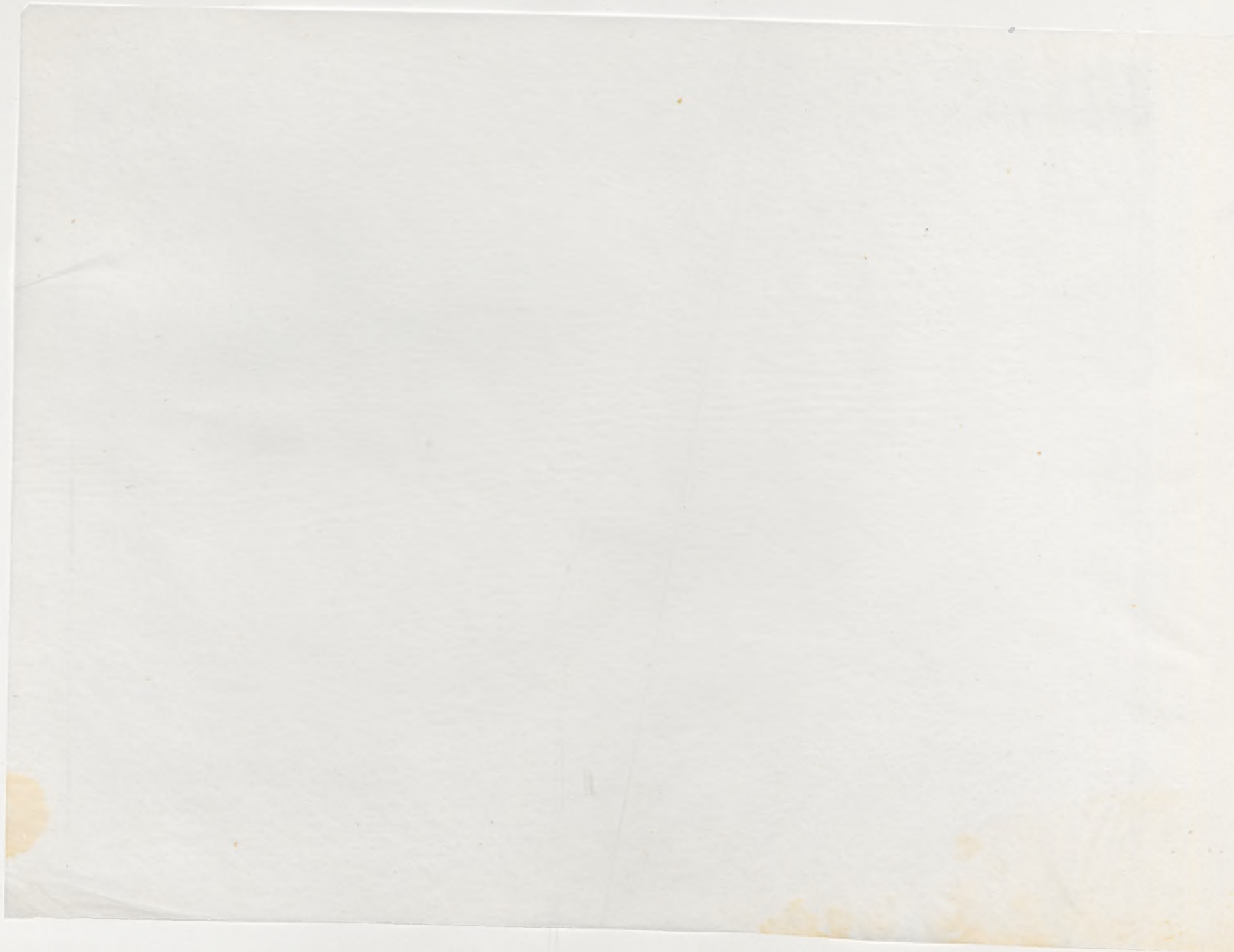






John Corneal 919





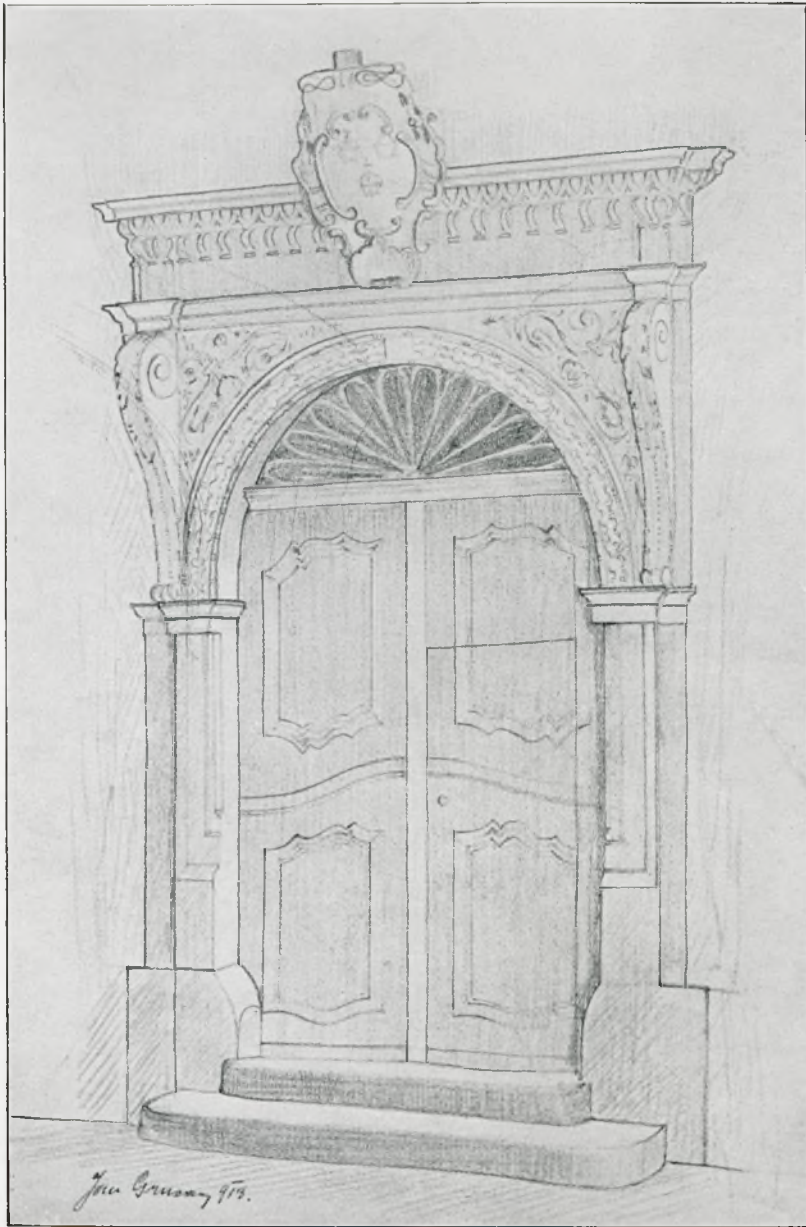




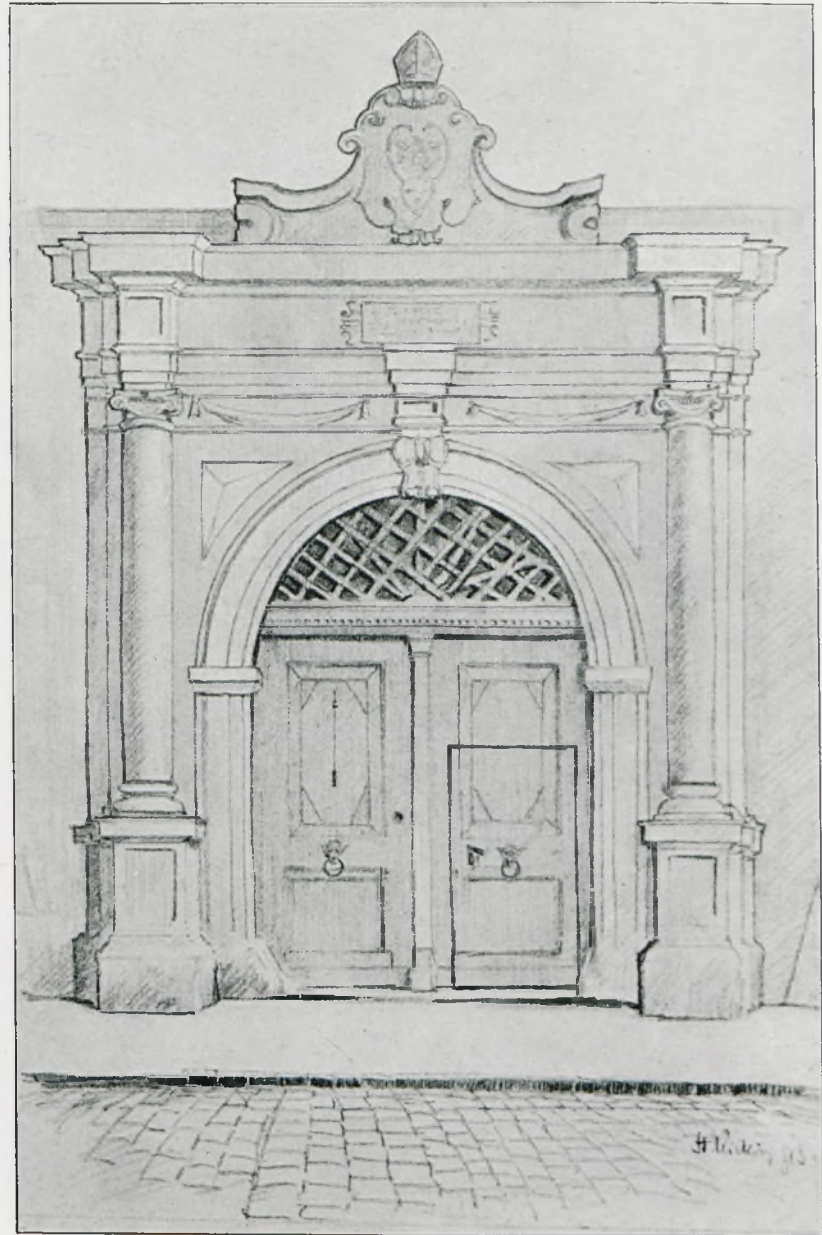








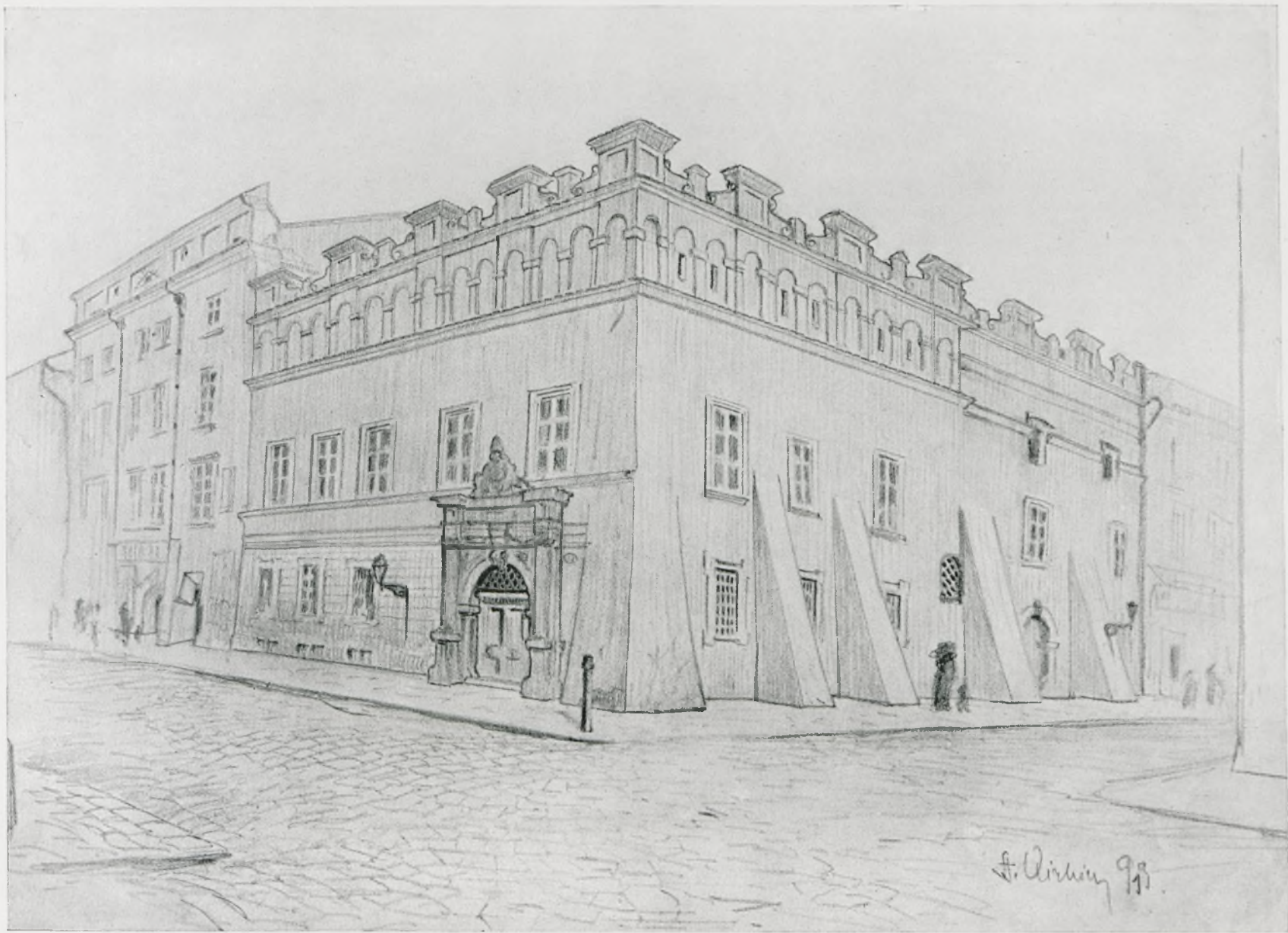
4



5













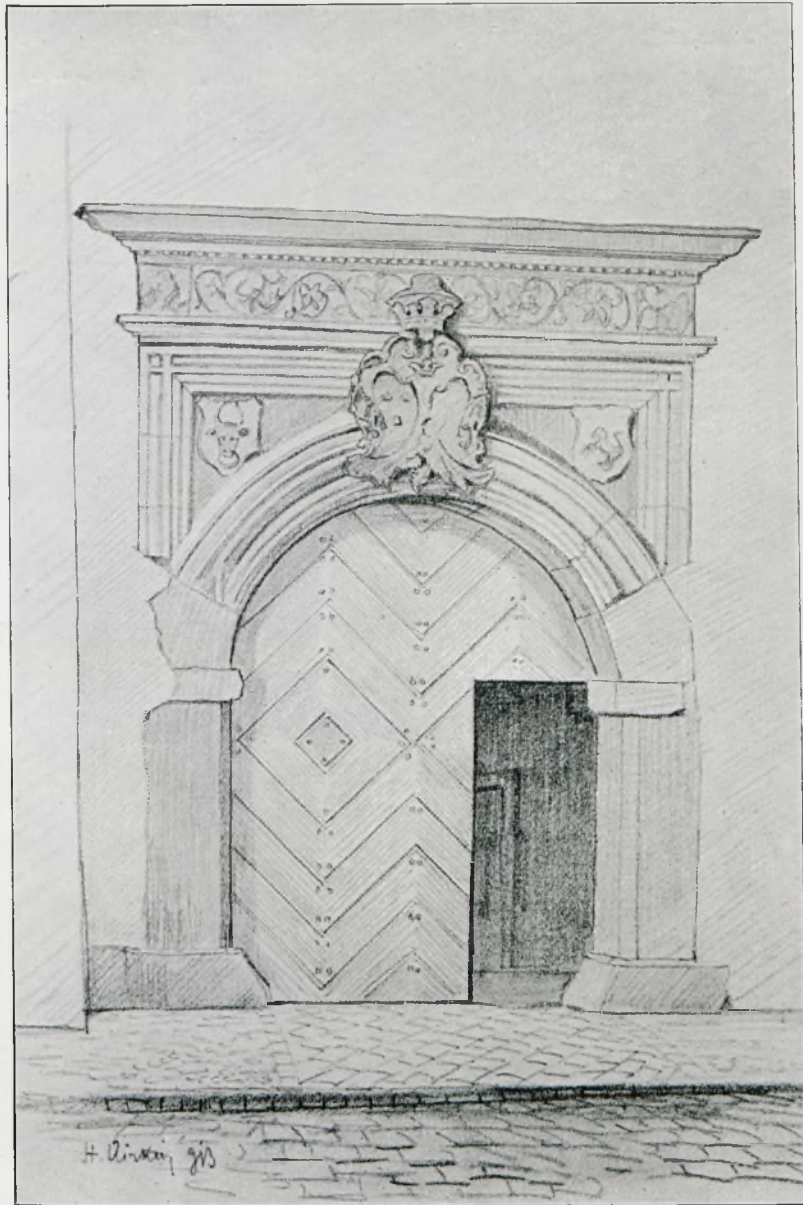












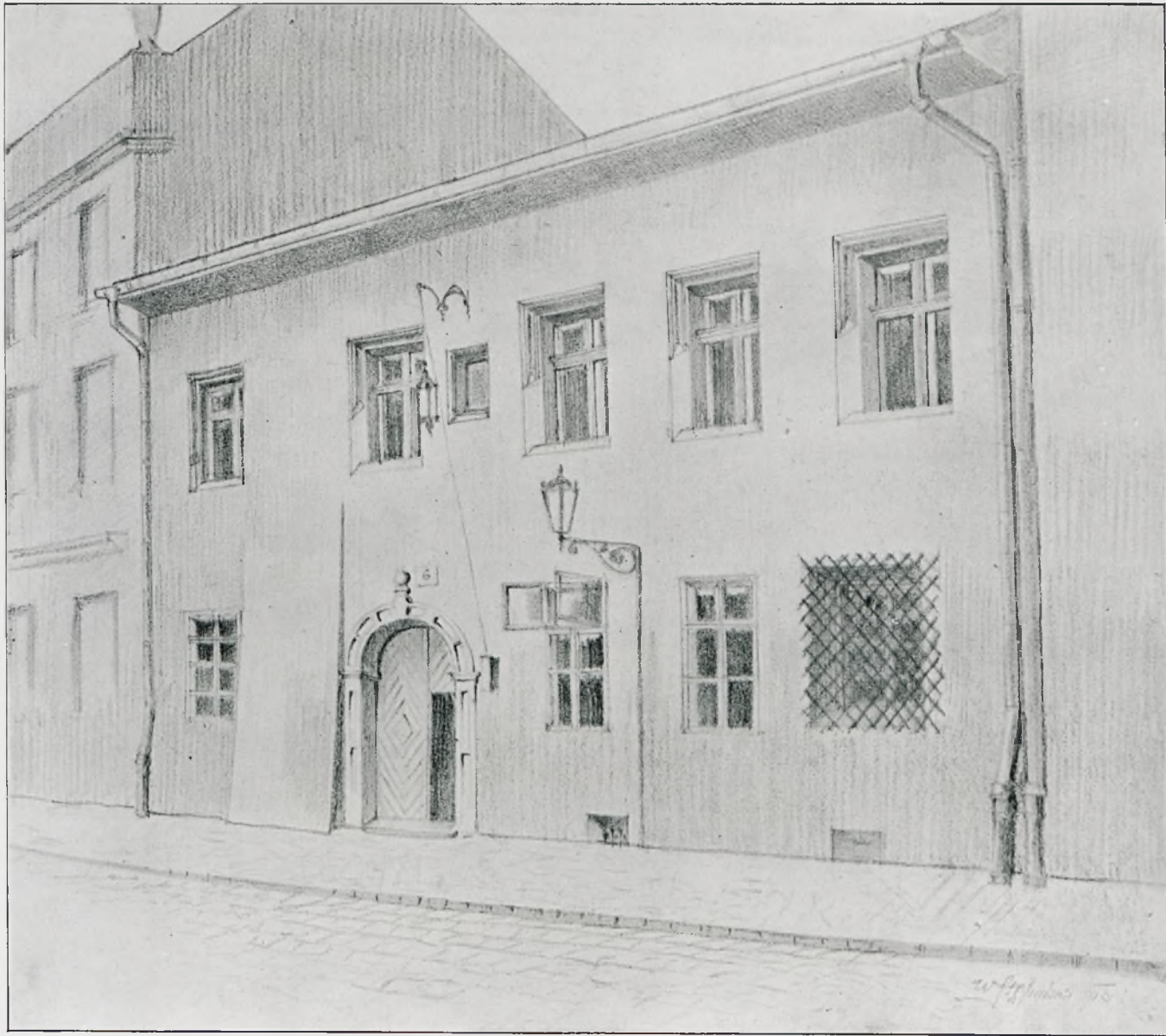
9



10





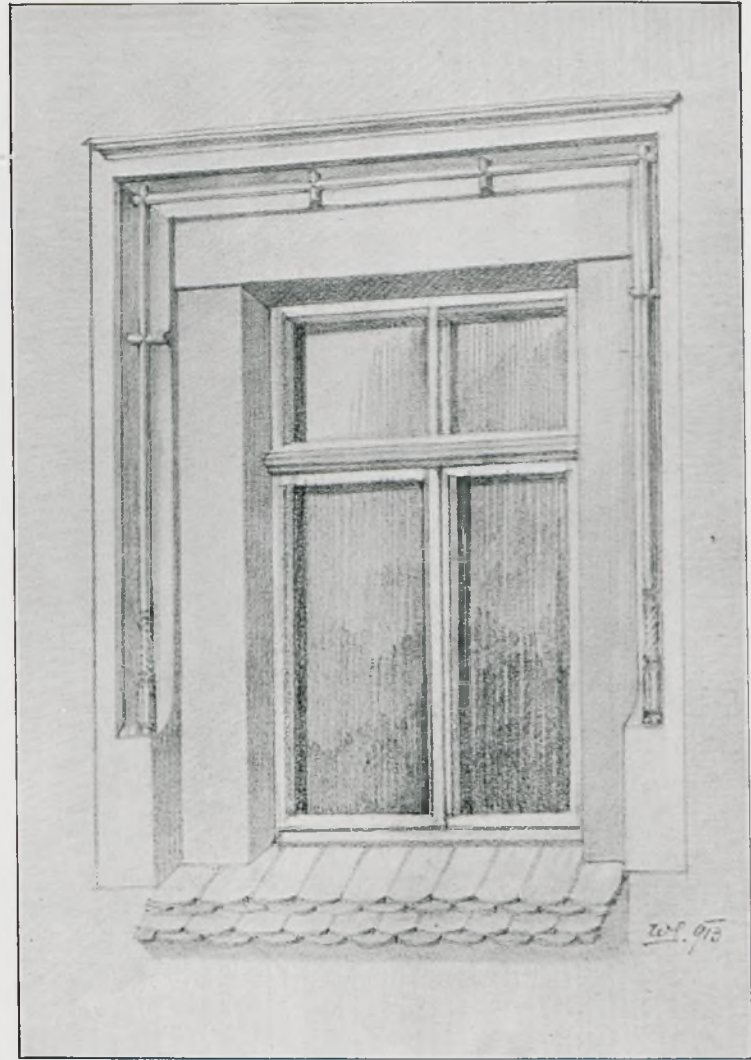








12



13



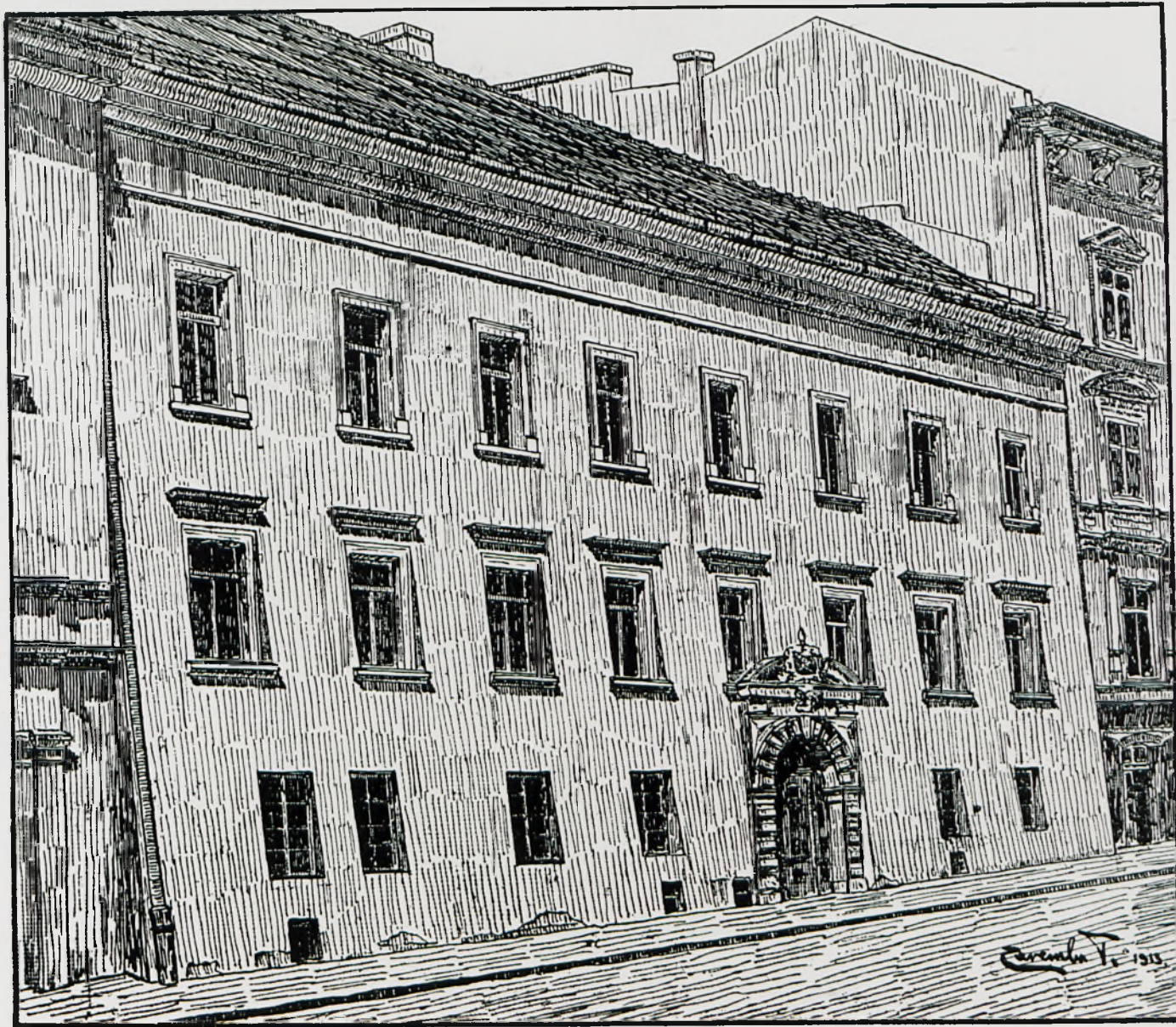




zofijnskiy 013



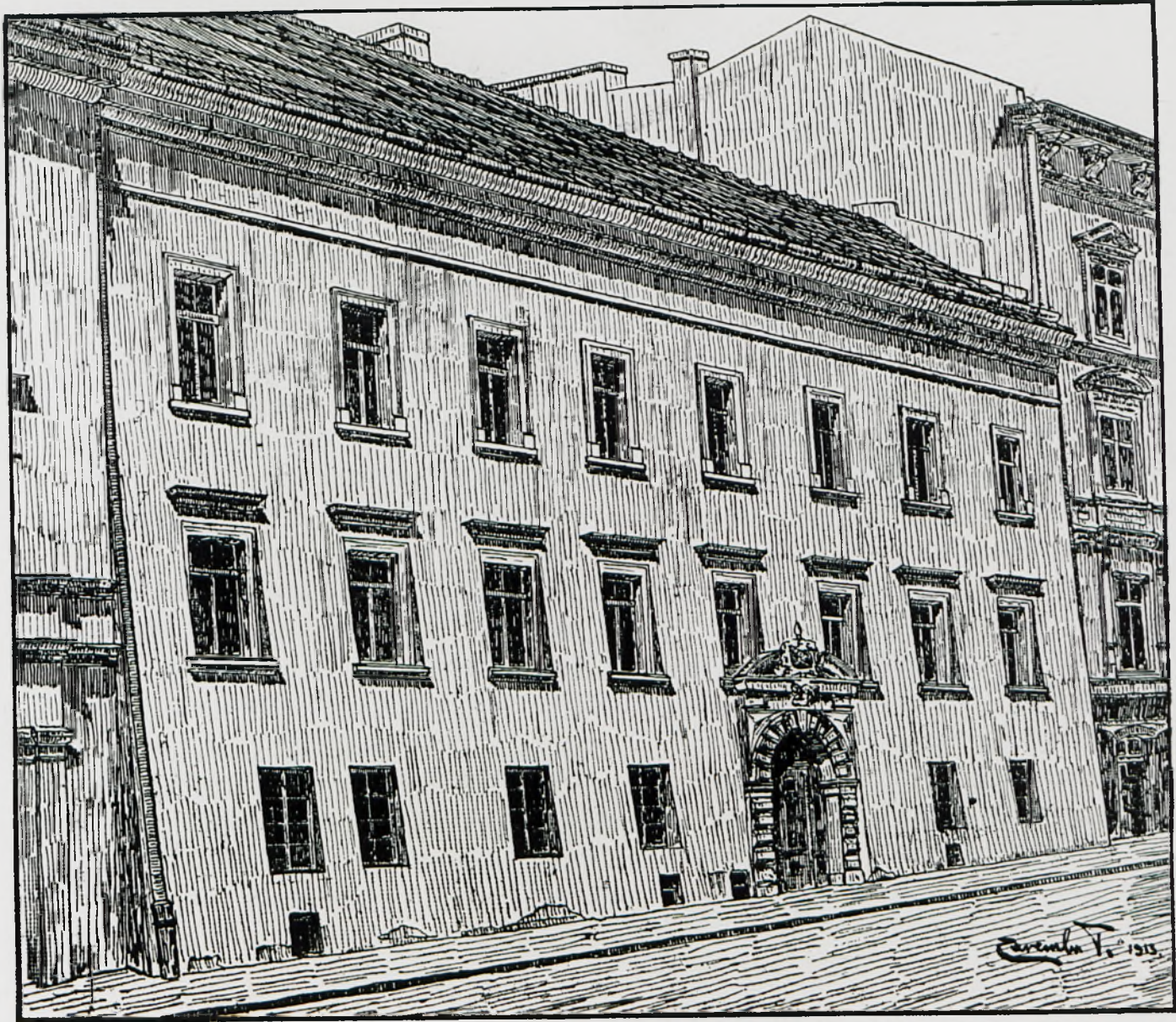








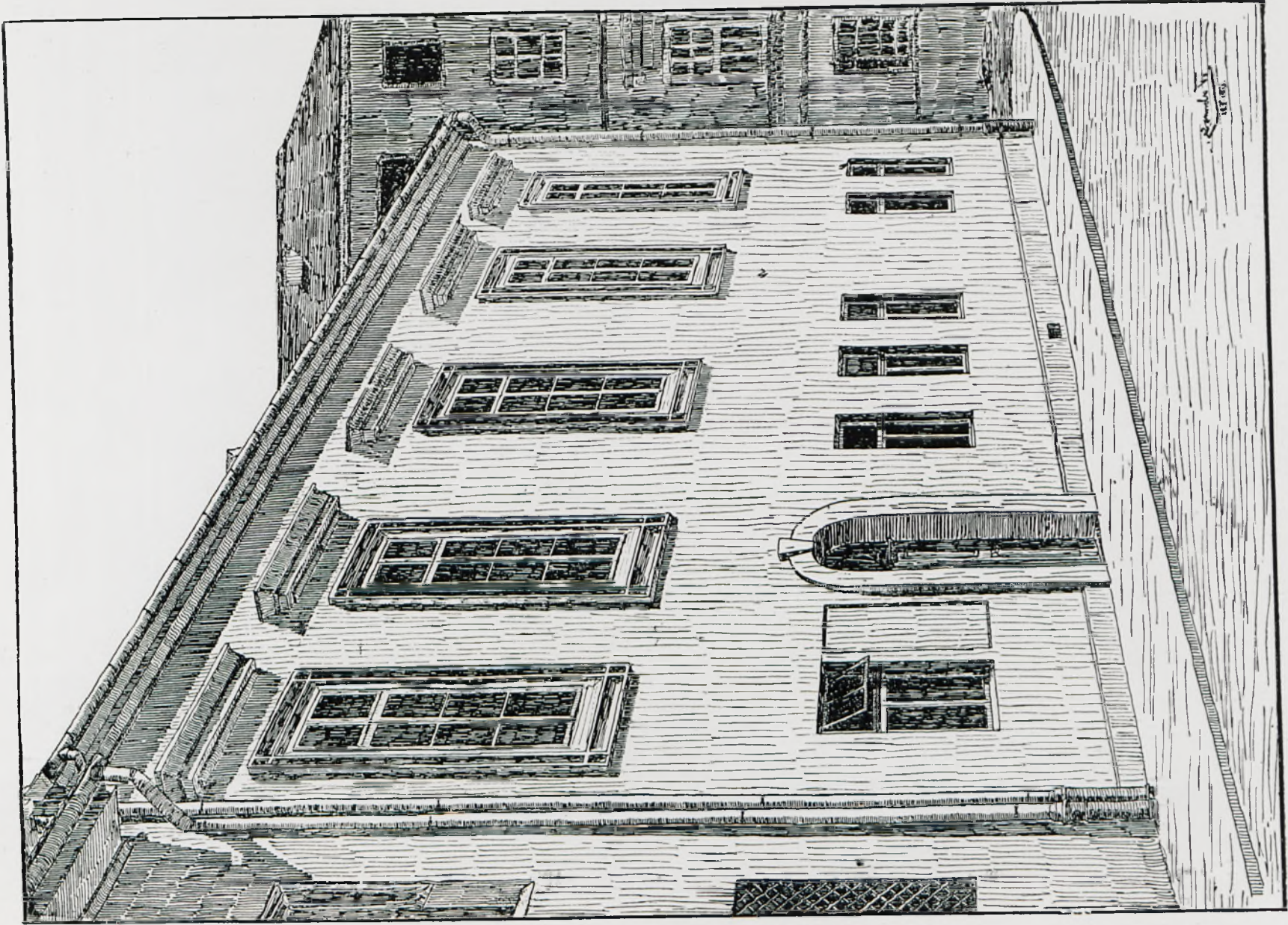








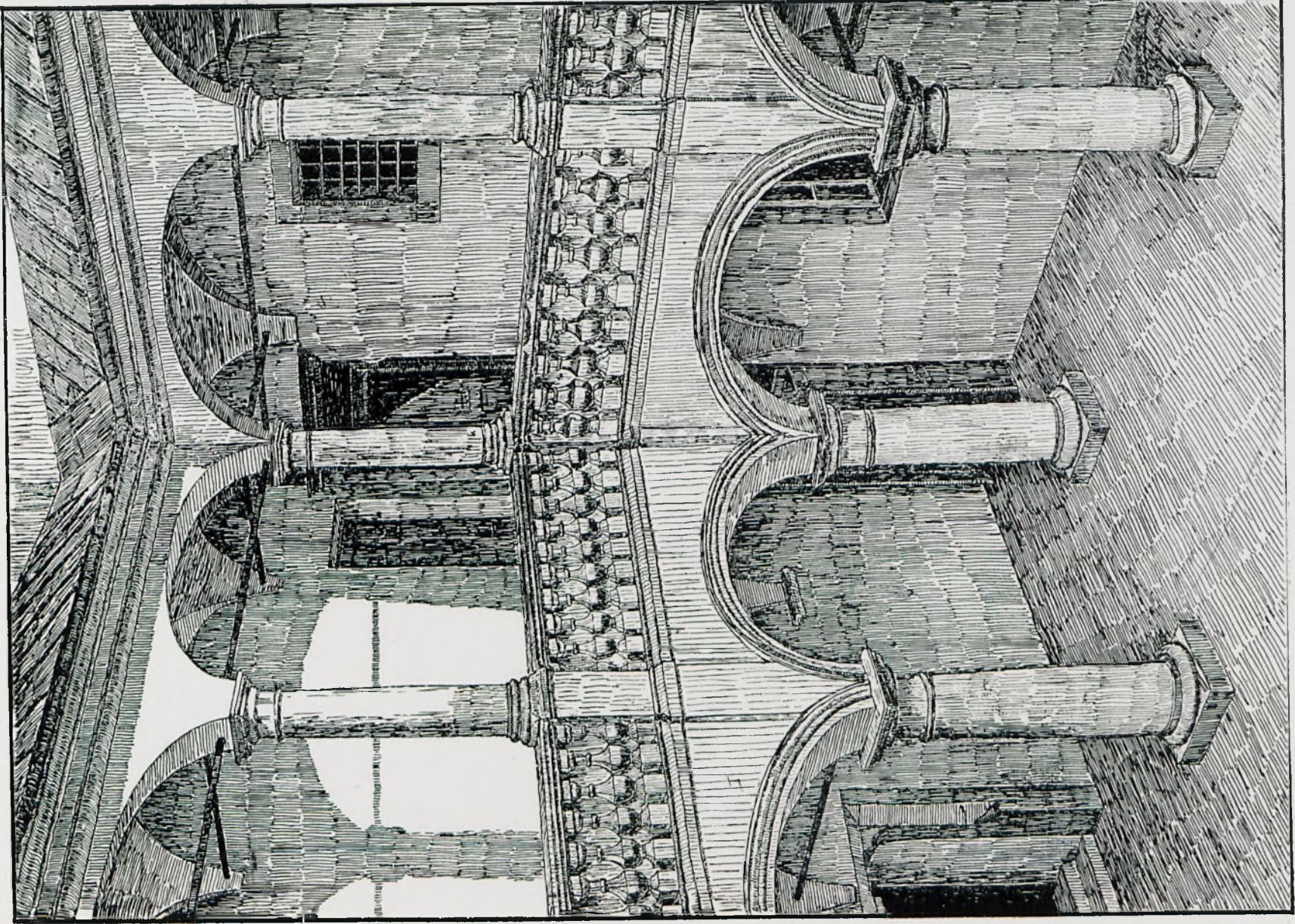








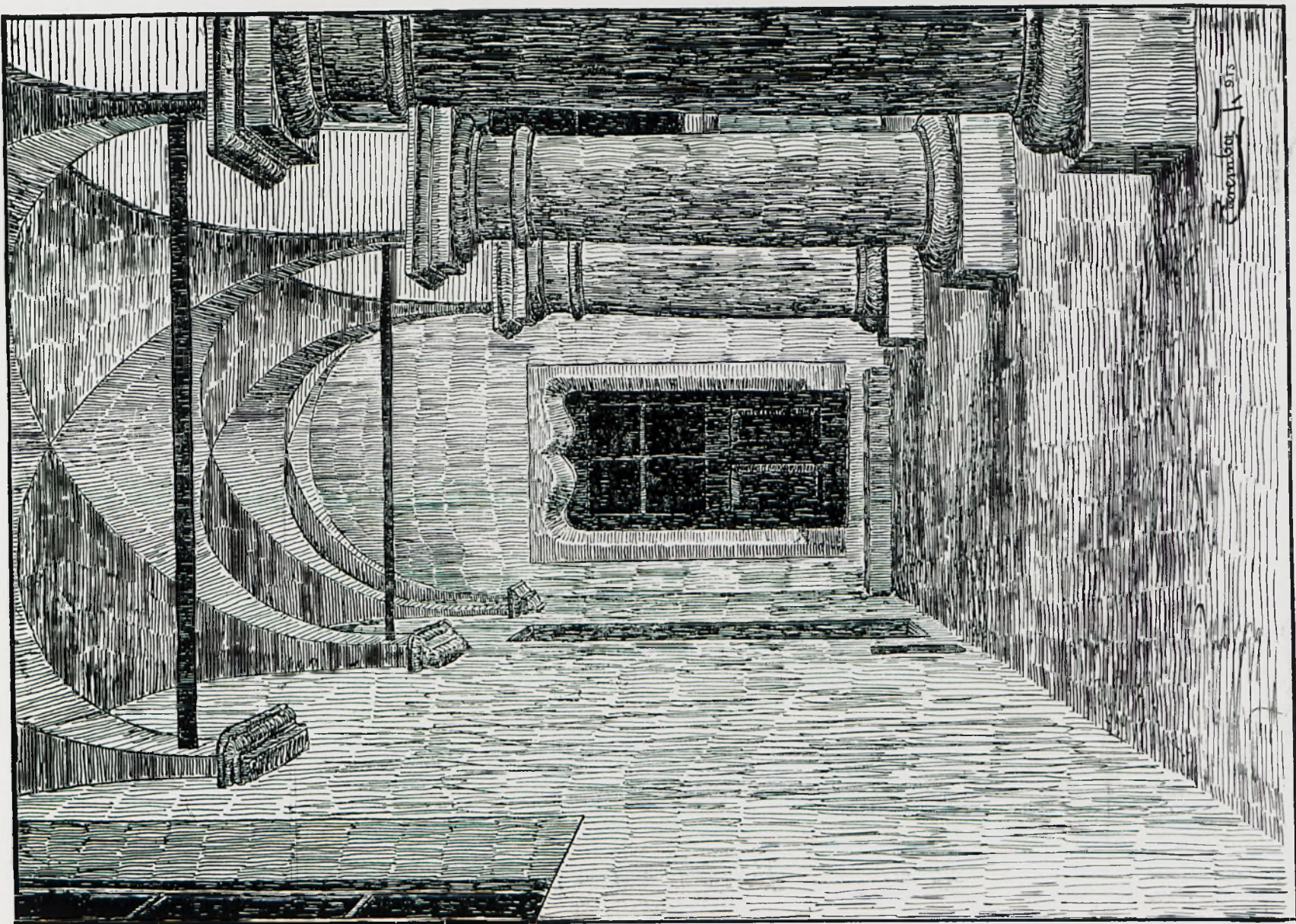






BIBLIOTEKA  
WYD.  
ARCHITEKTURY



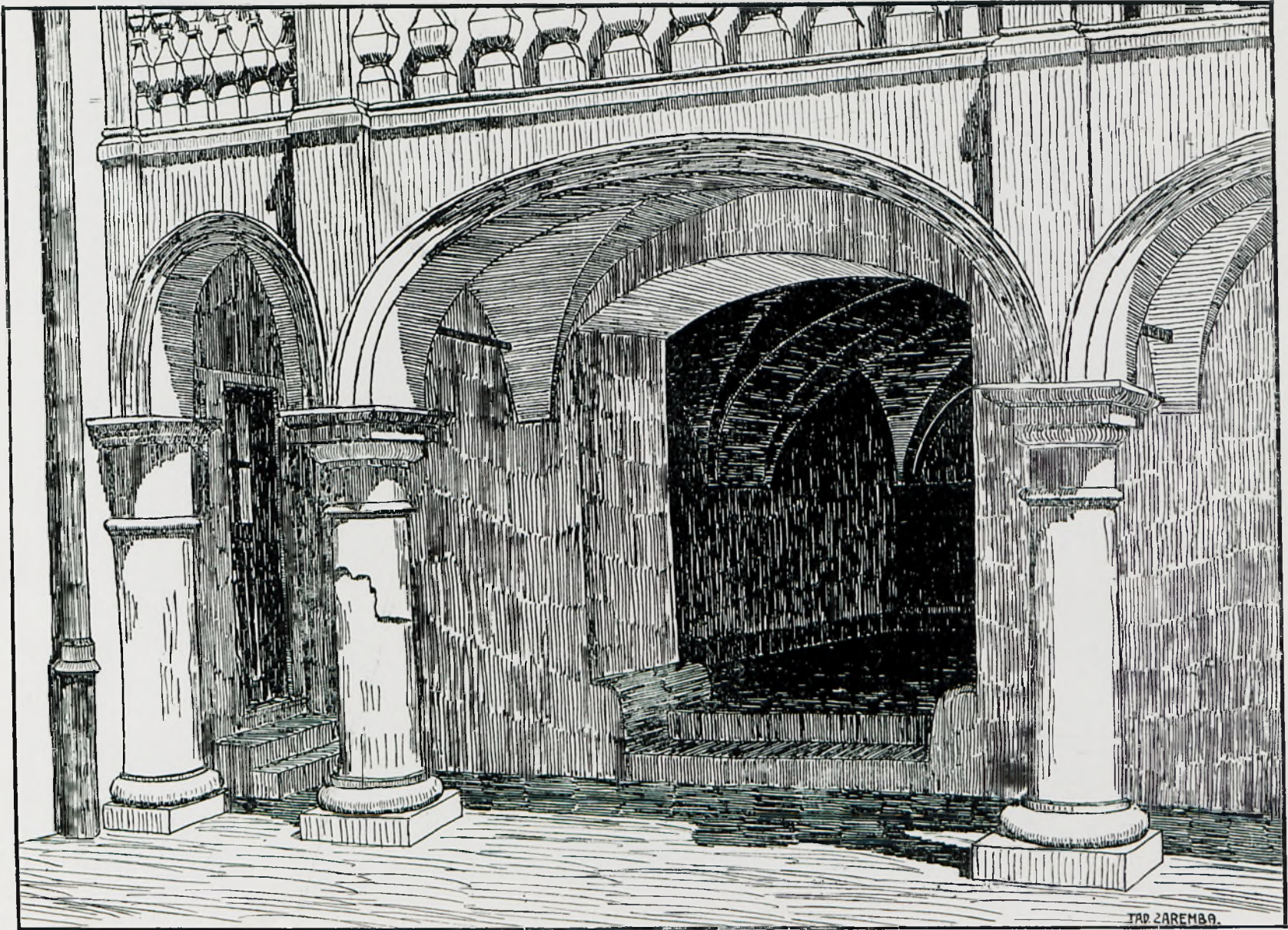


Chamber N 515

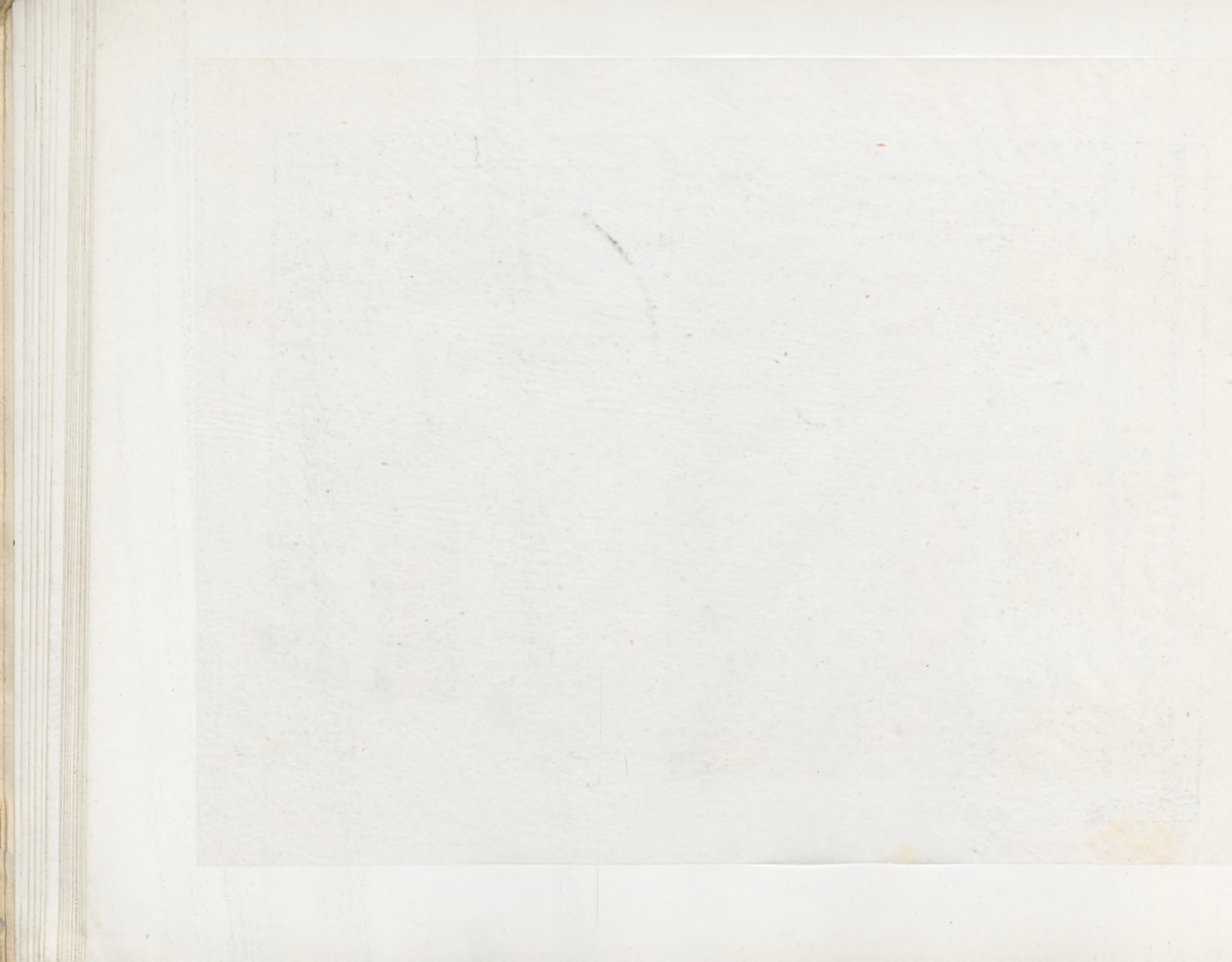








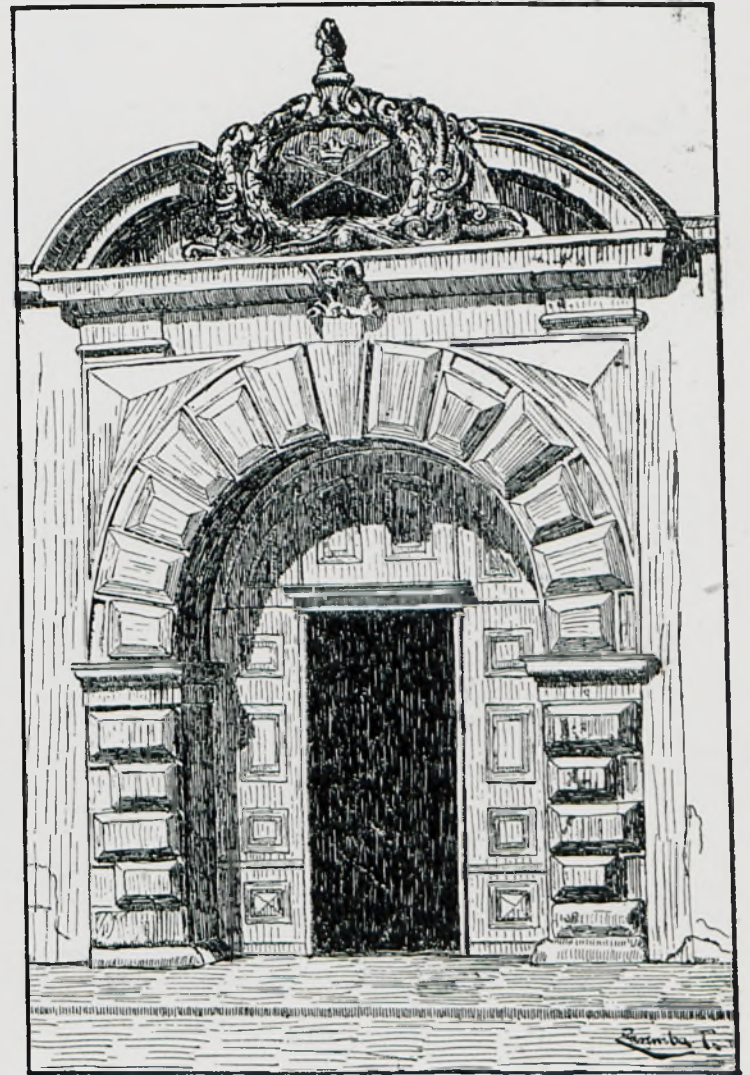








20

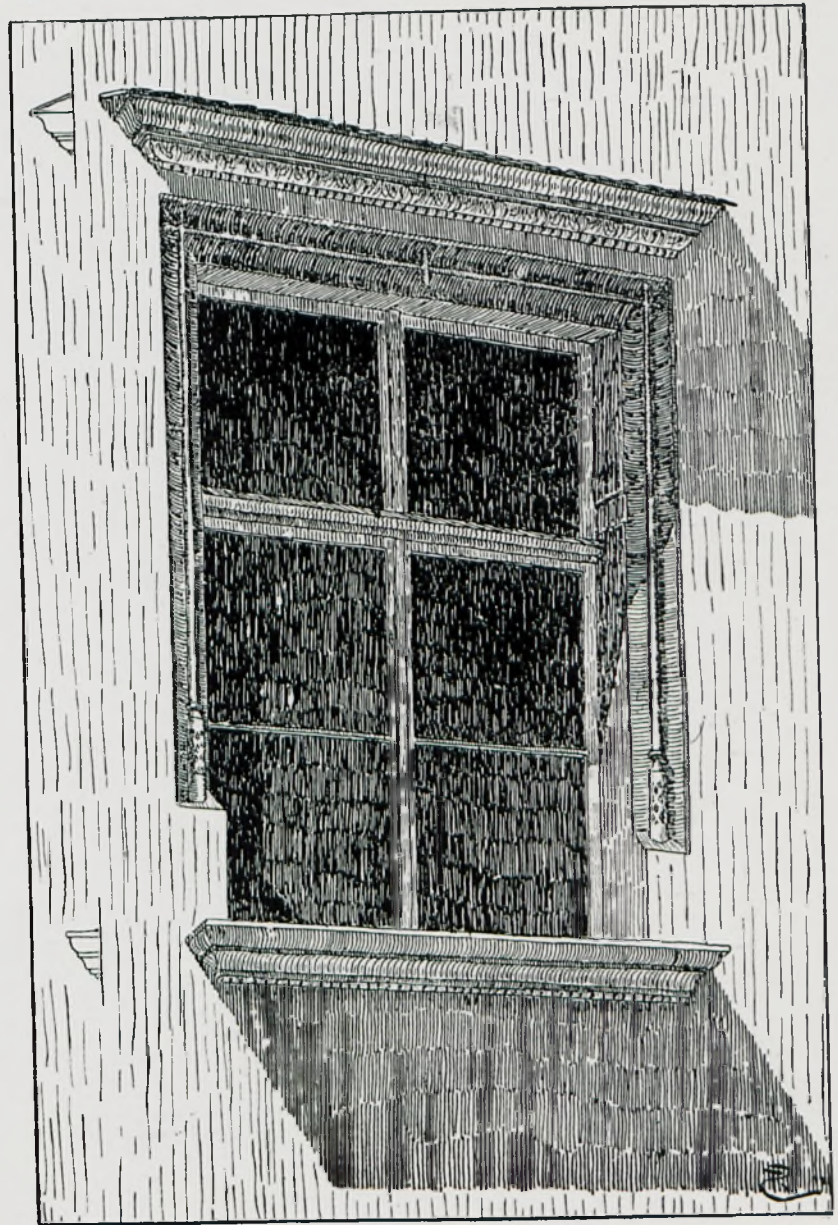
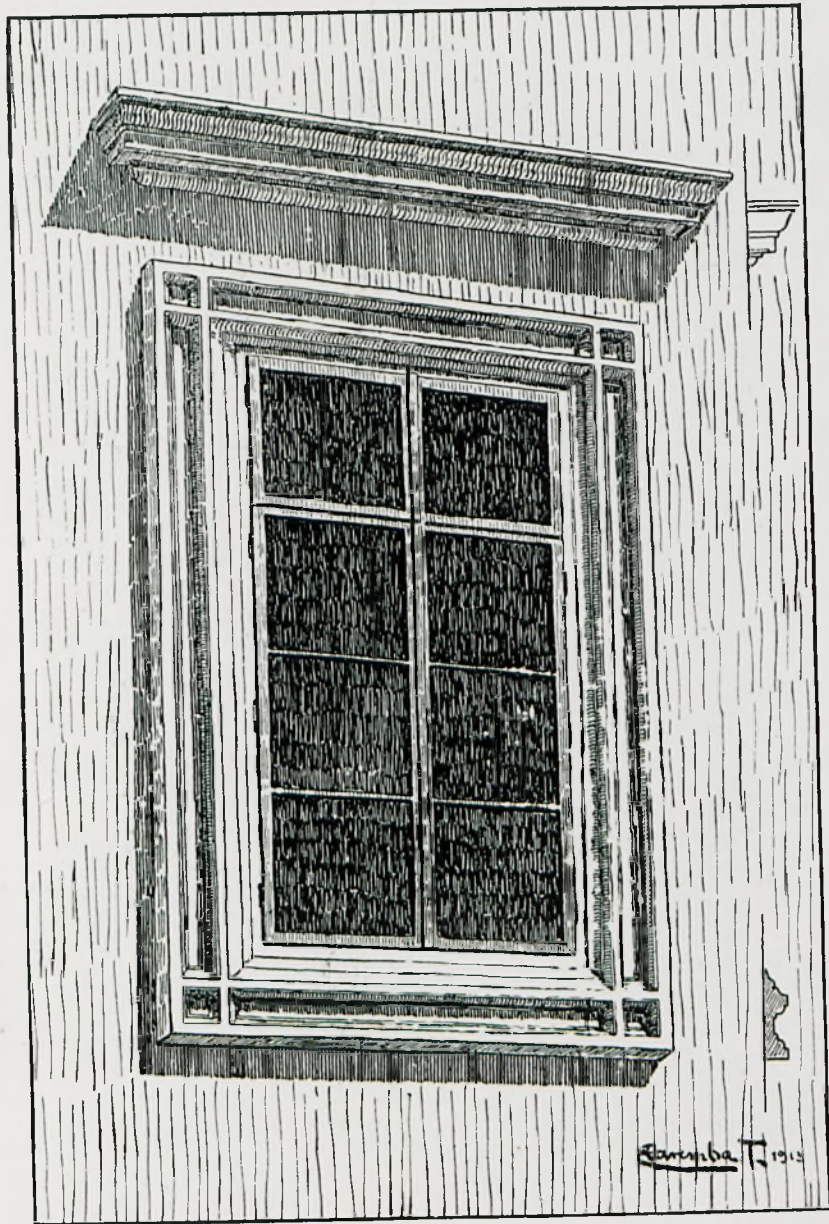


21





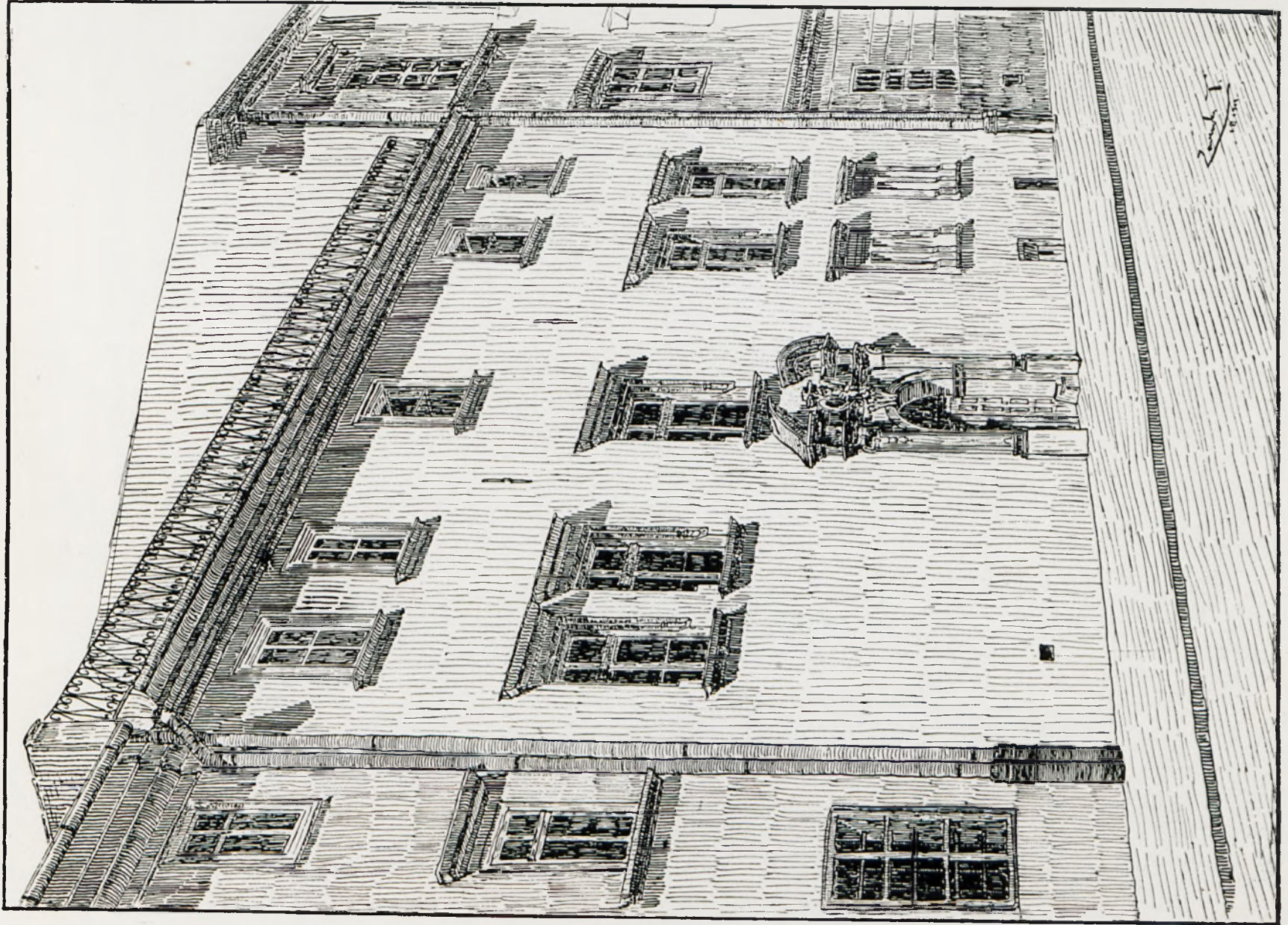














BIBLIOTEKA  
WYDZIAŁU  
ARCHITEKTURY







2950

