

1.2060



ЛВОВЪ

ЗИМА 1914/15

34 СНИМКА

Х. Алтенбергъ, Г. Сейфартъ, Е. Венде и Т.
Книгоиздательство во Львовѣ, Отель „Жорика“

LWÓW

ZIMA 1914/1915

34 WIDOKÓW

H. Altenberg, G. Seyfarth, E. Wende i Sp.
Księgarnia we Lwowie, Hotel Georgan.

100
100

ВІС
2060

ОГЛАВЛЕНИЕ.

Центральный вокзал.
Панорама г. Львова.
Панорама г. Львова.
Памятник Яна Собьесского.
Памятник Адама Мицкевича.
Театръ.
Ул. Карла Людовика съ „Гетманскими Валами“.
Старинные дома: „Королевский и Черный“.
Рынок.
Соборъ Ормянскій.
Костель ОО. Доминикановъ.
Костель ОО. Бернардиновъ.
Костель Св. Елисаветы.
Соборъ Св. Юра.
Успенская (Волоская) церковь.
Часовня Боимовъ.
Зданіе Сейма.
Часть католическаго собора.
Старинный арсеналь.
Памятникъ гр. Голуховскаго.
Колодезь со статуей Богоматери на Маринской
площади.
Паркъ Килинскаго.
Городской садъ.
„Паркъ Дуна“.
Ротонда въ городскомъ саду.
Улица Коенерника.
Политехнический Институтъ.
Дворецъ Генераль Губернатора.
Почтамтъ.
Домъ Инвалидовъ.
Курганъ Люблинской Уни.
Домъ N. 50 на ул. гр. А. Потоцкаго.
Краковская Площадь.
Зимнія картинки въ Паркъ Килинскаго.

Со снимковъ А. П. НАБОКОВА.
Клише со снимковъ А. П. НАБОКОВА — изготвл. фото-
цинкогр. „Тяча“.
Типографія Національного Института им. Оссолинскихъ.

Репродукція воспроизрается.
Дозволено военною цензурою.

SPIS RYCIN.

Główny dworzec kolejowy.
Widok ogólny m. Lwowa.
Pomnik Jāna Sobieskiego.
” Adama Mickiewicza.
Teatr.
Ul. Karola Ludwika z wałami Hetmańskimi.
Kamienica królewska i czarna kamienica w Rynku.
Rynek.
Katedra Ormiańska.
Kościół OO. Dominikanów.
Kościół OO. Bernardynów.
” św. Elżbiety.
Katedra św. Jura.
Cerkiew Wołoska.
Kaplica Boimów.
Gmach sejmowy.
Fragment katedry łacińskiej.
Arsenał miejski.
Pomnik Agenora hr. Gołuchowskiego.
Studnia z Matką Boską na placu Maryackim.
Park Kilińskiego.
Ogród miejski.
Park zabawowy.
Rondo miejskie.
Ul. Kopernika.
Gmach Politechniki.
Pałac General-Gubernatora.
Gmach pocztowy.
Dom Inwalidów.
Kopiec Unii lubelskiej.
Ul. Andrzeja hr. Potockiego.
Plac krakowski.
Zimowe pejzaże w parku Kilińskiego.

Fotografował z natury Aleksander Petrowicz NABOKOW.
Klisze z zakładu „Tęcza“ we Lwowie.
Z drukarni przy Zakładzie narodowym im. Ossolińskich
we Lwowie.

Wszelkie prawa zastrzeżone.
Dozwolone przez wojenną cenzurę.

K. 433/47

PRILECZKA WARSZAWA
112060
Biblioteka Główna



ЦЕНТРАЛЬНЫЙ ВОКЗАЛЪ.

GLÓWNY DWORZEC KOLEJOWY.



ПАНОРАМА Г. ЛЬВОВА.

WIDOK OGÓLNY M. LWOWA.



ПАНОРАМА Г. ЛЬВОВА.

WIDOK OGÓLNY M. LWOWA.



ПАМЯТНИКЪ ЯНА СОБЪССКАГО.

POMNIK JANA SOBIESKIEGO.



ПАМЯТНИКЪ АДАМА МИЦКЕВИЧА.

ROMNIK ADAMA MICKIEWICZA.



ТЕАТРЪ.

TEATR.



УЛ. КАРЛА ЛЮДОВИКА
СЪ „ГЕТМАНСКИМИ ВАЛАМИ“.

UL. KAROLA LUDWIKA
Z WAŁAMI HETMAŃSKIEMI.





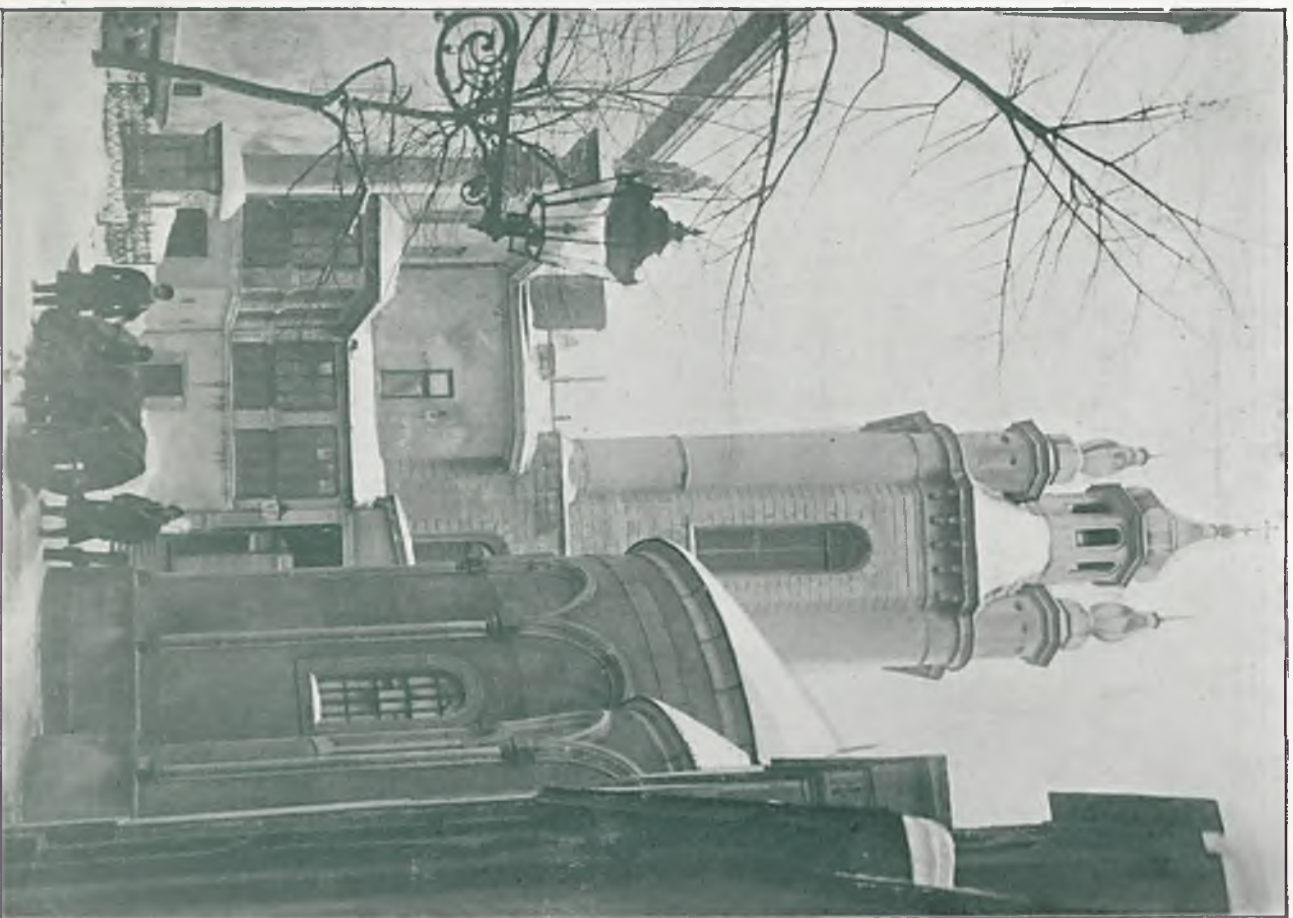
СТАРИННЫЕ ДОМА:
„КОРОЛЕВСКИЙ И ЧЕРНЫЙ“.

KAMIENICA KRÓLEWSKA
I CZARNA KAMIENICA W RYNKU.



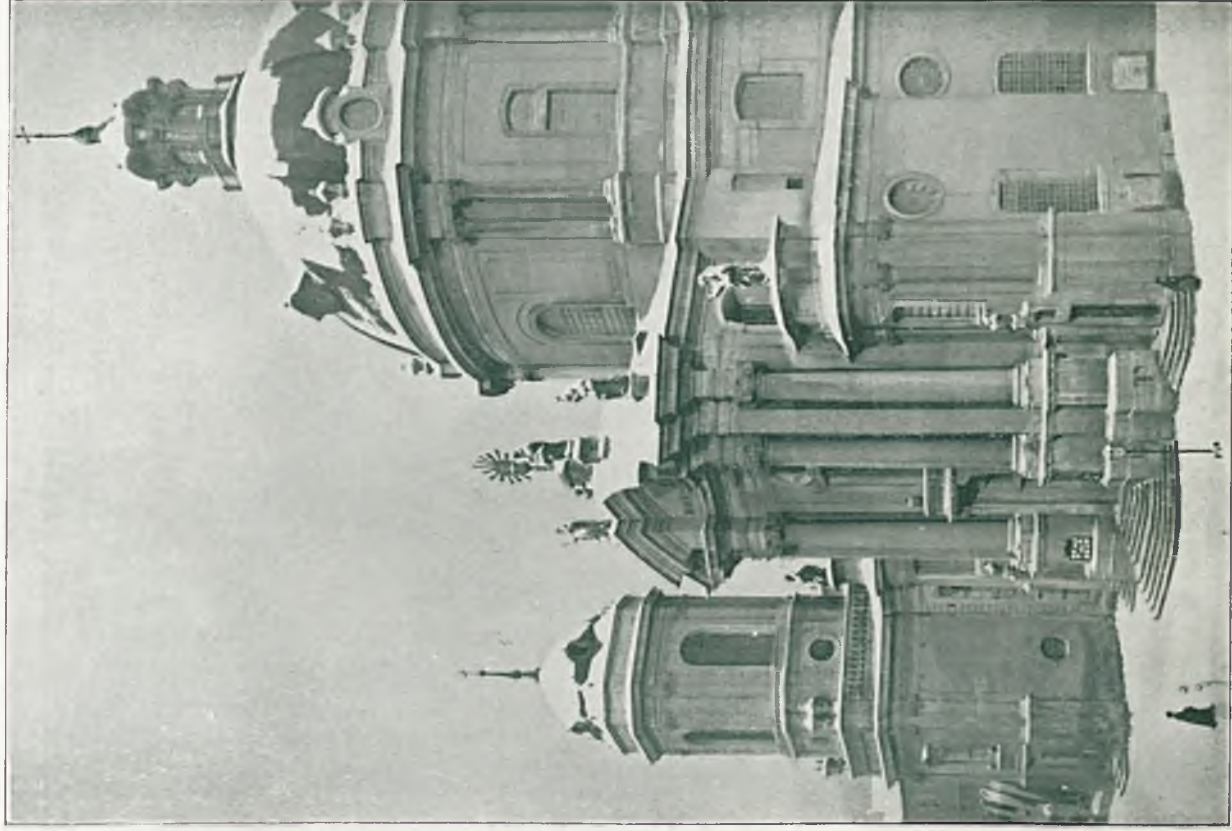
РЫНОКЪ.

RYNEK.



СОБОРЪТЪ ОРМІАНСКИИ.

КАТЕДРА ОРМІАНСКА.



КОСТЕЛЪ ОО. ДОМИНИКАНОВЪ.

KOŚCIÓŁ OO. DOMINIKANÓW.



КОСТЕЛЪ ОО. БЕРНАРДИНОВЪ.

KOŚCIÓŁ OO. BERNARDYNOW.



КОСТЕЛЪ СВ. ЕЛИСАВЕТЫ.

KOŚCIÓŁ ŚW. ELŻBIETY.



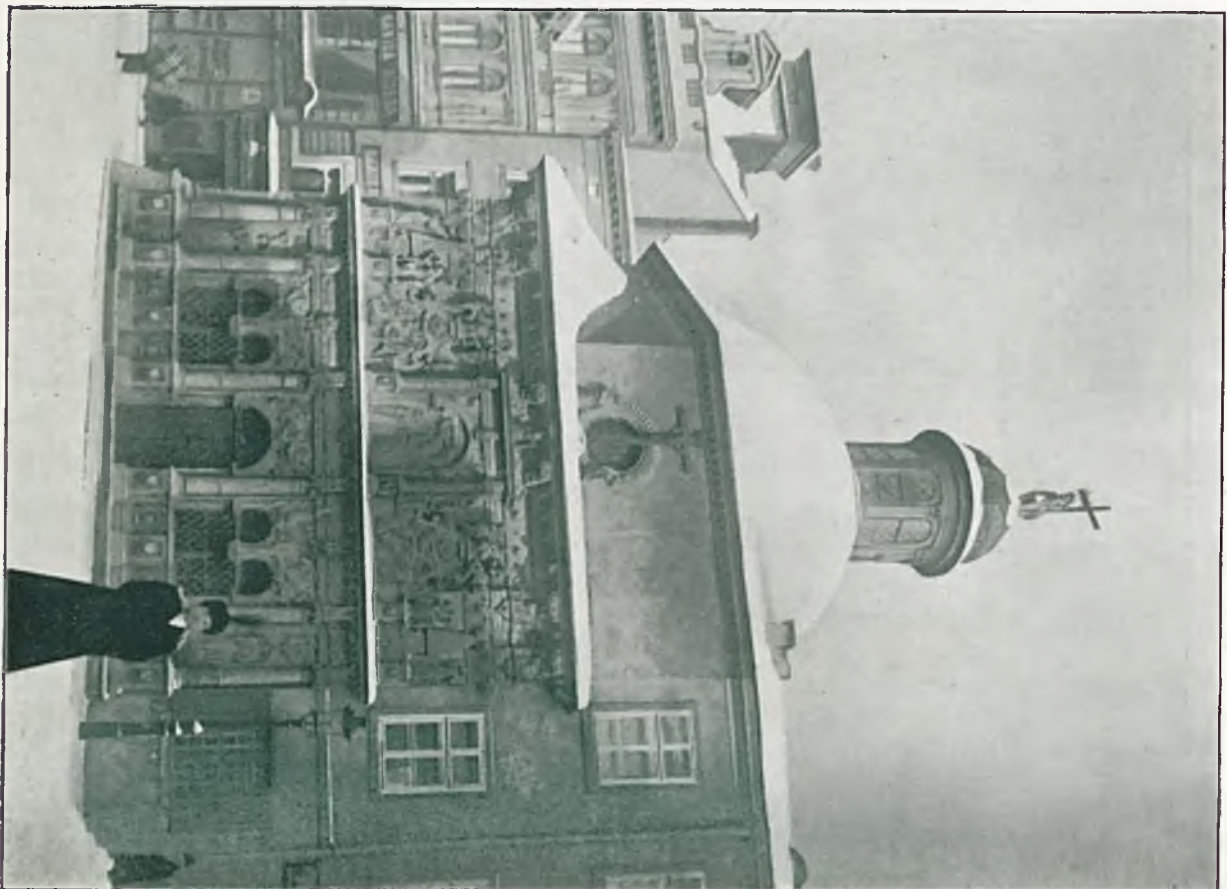
СОБОРЪ СВ. ЮРА.

KATEDRA ŚW. JURA.



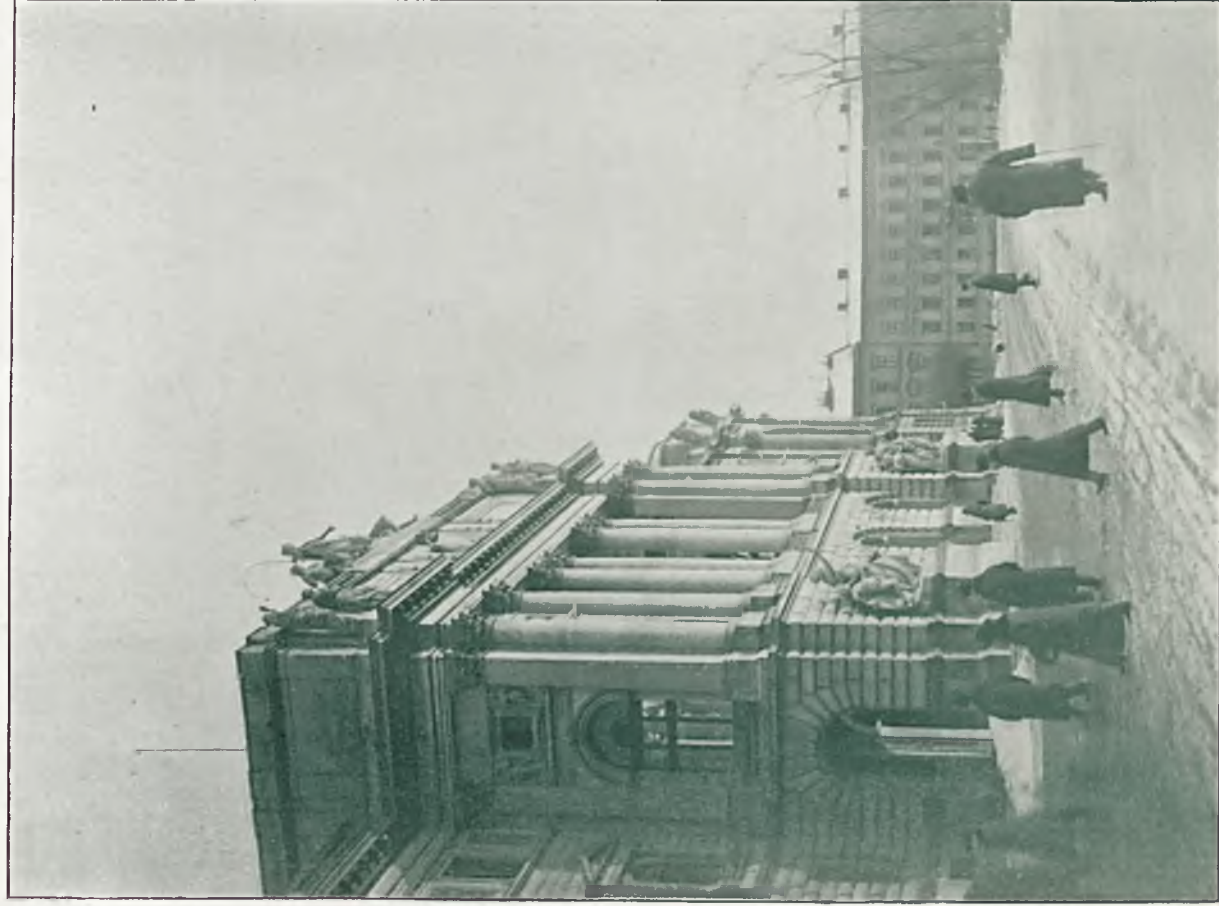
УСПЕНСКАЯ (ВОЛОСКАЯ) ЦЕРКОВЬ.

CERKIEW WOŁOSKA.



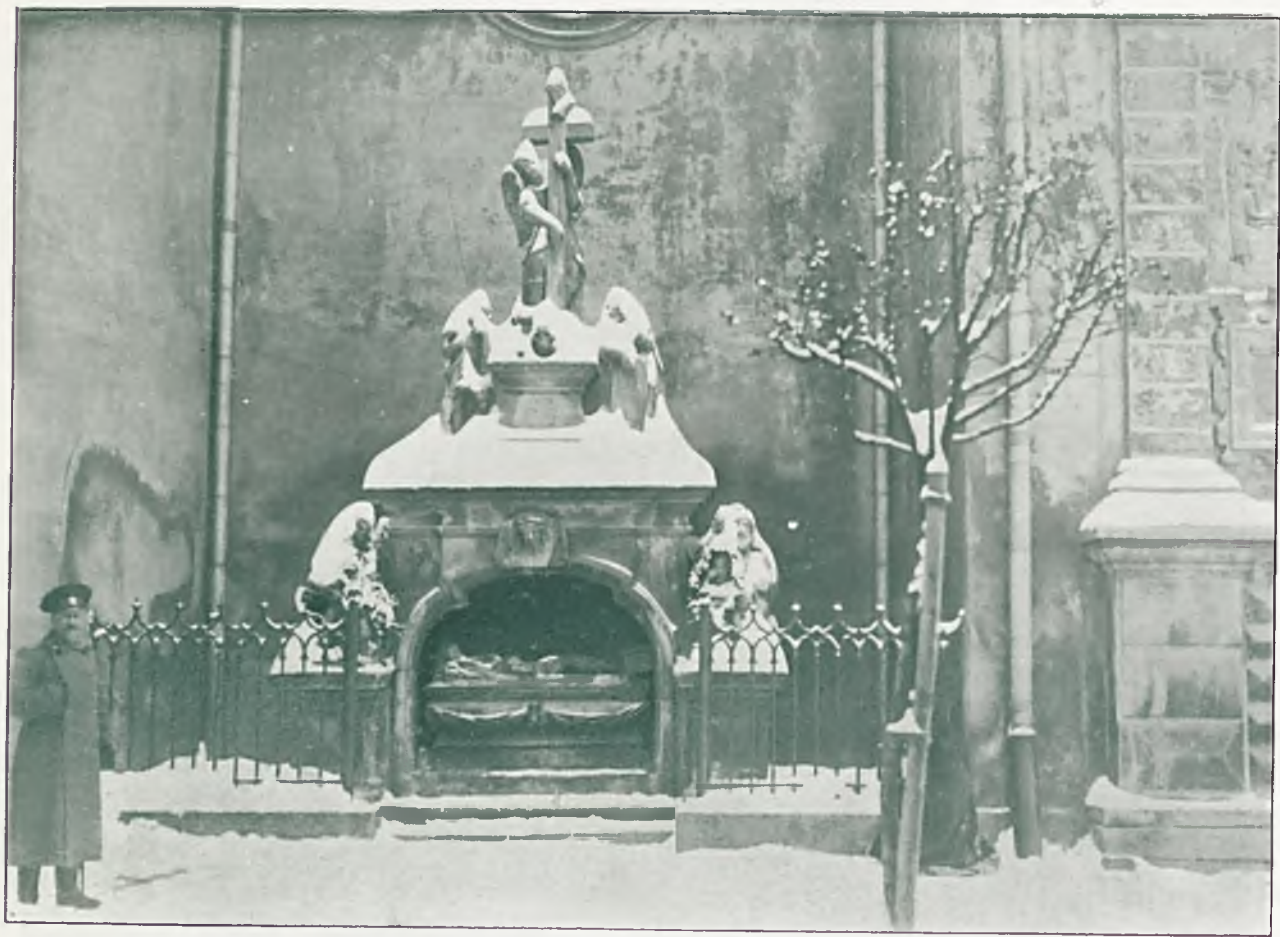
ТАСОНІІ ВІДМОРЬ.

КАРЛІСА ВОІМОВ.



ЗДАНИЕ СЕЙМА.

ГМАХ СЕЛМОВУ.



ЧАСТЬ КАТОЛИЧЕСКАГО СОВОРА.

FRAGMENT KATEDRY ŁACIŃSKIEJ.



СТАРИННЫЙ АРСЕНАЛЪ.

ARSENAL MIEJSKI.



ПАМЯТНИКЪ ГР. ГОЛУХОВСКАГО.

POMNIK AGENORA HR. GOLUCHOWSKIEGO.



КОЛОДЕЦЬ СО СТАТУЕЙ БОГОМАТЕРИ
НА МАРІИНСЬКОЇ ПЛОЦАДИ.

STUDNIA Z MATKĄ BOSKĄ
NA PLACU MARYACKIM.



ПАРКЪ КИЛИНСКАГО.

PARK KILIŃSKIEGO.



ГОРОДСКОЙ САДЪ.

OGRÓD MIEJSKI.



„ЛУНА ПАРКЪ“.

PARK ZABAWOWY.



РОТОНДА ВЪ ГОРОДСКОМЪ САДУ.

RONDO MIEJSKIE.



УЛИЦА КОПЕРНИКА.

ULICA KOPERNIKA.



ПОЛИТЕХНИЧЕСКИЙ ИНСТИТУТЪ.

GMACH POLITECHNIKI.



ДВОРЕЦЪ ГЕНЕРАЛЪ ГУБЕРНАТОРА.

PAŁAC GENERAL-GUBERNATORA.



ПОЧТАМЪ.

GMACH POCZTOWY.



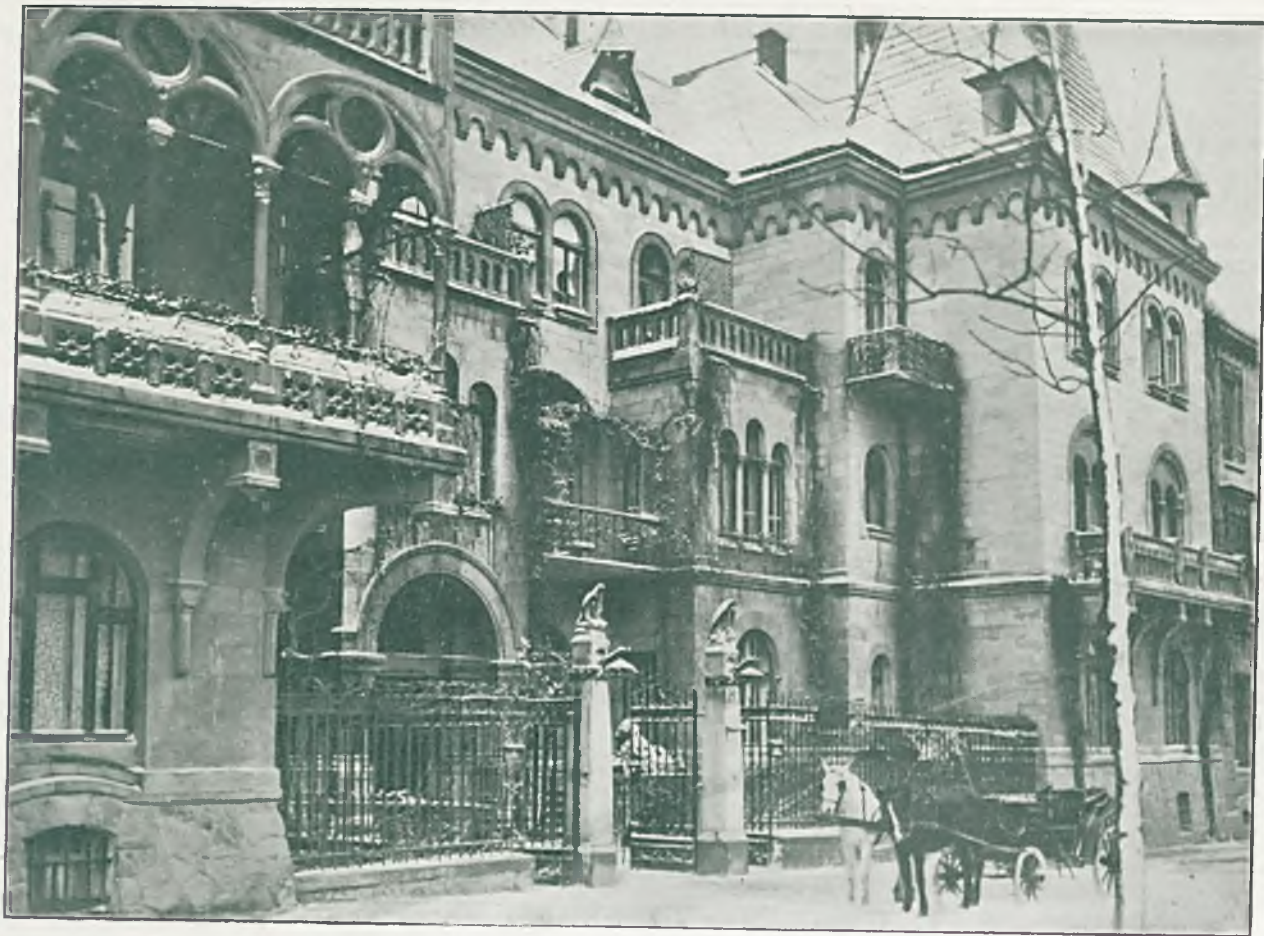
ДОМЪ ИНВАЛИДОВЪ.

DOM INWALIDÓW.



КУРГАНЪ ЛЮБЛИНСКОЙ УНИ.

KURIEC UNII LUBELSKIEJ.



ДОМЪ № 50 НА УЛ. ГР. А. ПОТОЦКАГО.

UL. ANDRZEJA HR. POTOCKIEGO.



КРАКОВСКАЯ ПЛОЩАДЬ.

PLAC KRAKOWSKI.

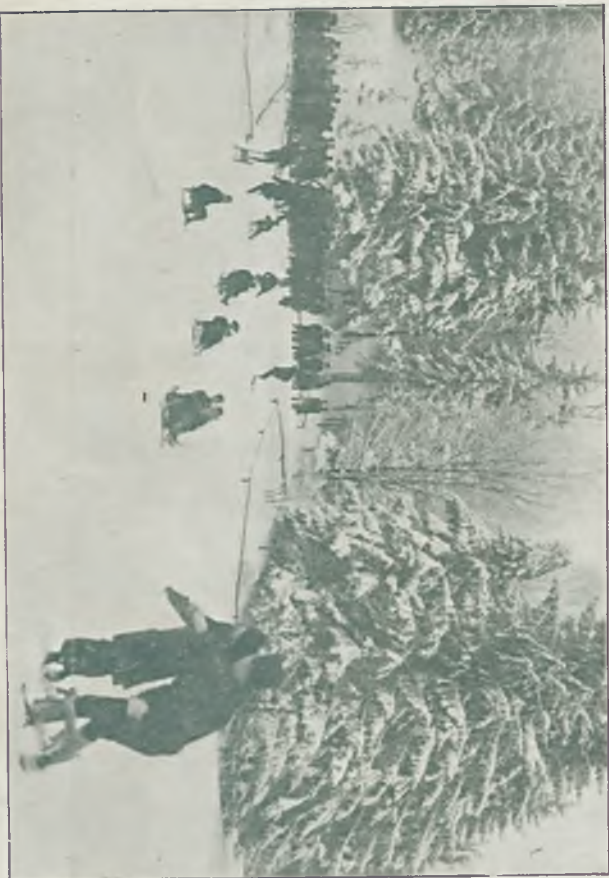


BIBLIOTEKA GŁÓWNA
Politechniki Warszawskiej

GPIM-112060

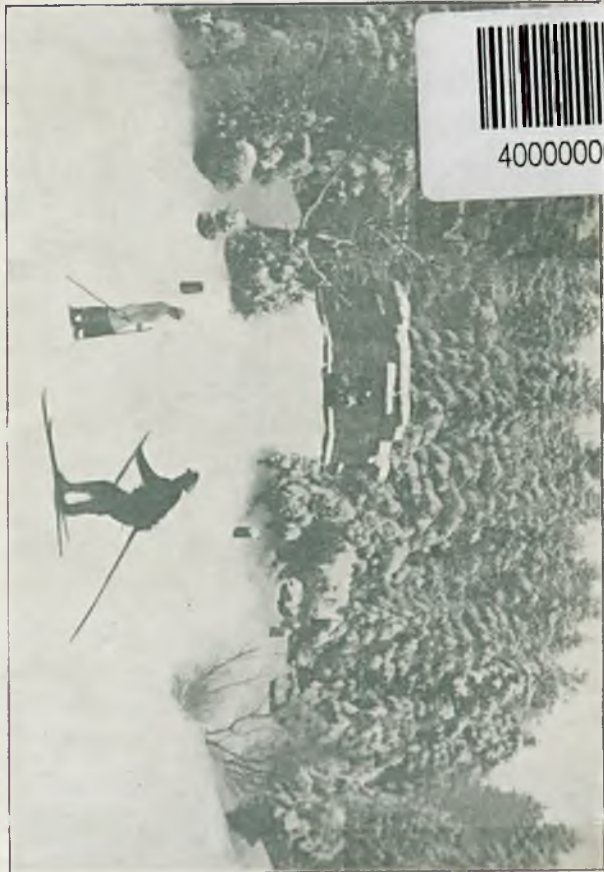


40000000240712



ЗИМНИЕ КАРТИНКИ
ВЪ ПАРКЕ КИЛИНСКОГО.

ZIMOWE PEJZARZE
W PARKU KILIŃSKIEGO.



Magazyn Zewnętrzny

DS Babilon