



№ 40.

Warszawa, d. 3 października 1925 r.

№ 40.

REDAKCJA i ADMINISTRACJA: Warszawa, Krak.-Przedmieście 5 m. 4, tel. 114-26. Adres telegr.: „Metalowcy—Warszawa“.

Prenumerata wynosi wraz z przesyłką w kraju: Złp. 4 kwartalnie. Nr. pojedynczy gr. 40.

Członkowie Polskiego Związku Przemysłowców Metalowych otrzymują „PRZEMYSŁ METALOWY“ bezpłatnie.

**SZWEDZKIE  
ŁOŻYSKA  
KULKOWE**

**SKF**

**Warszawa  
Kopernika 13  
Telefon 12-14**

339

**ZWYCZAJNE WALNE ZGROMADZENIE  
CZŁONKÓW POLSKIEGO ZWIĄZKU PRZEMYSŁOWCÓW  
W METALOWYCH.**

W poniedziałek dnia 12 października 1925 roku o godz. 20-ej w lokalu Polskiego Związku Przemysłowców Metalowych, Traugutta 4, odbędzie się w myśl uchwały Rady z dnia 21.IX. 1925 r. Zwyczajne Walne Zgromadzenie Członków Polskiego Związku Przemysłowców Metalowych, z następującym porządkiem dziennym:

- I. Otwarcie Zgromadzenia przez prezesa Rady oraz wybór przewodniczącego i skrutatorów.
- II. Zatwierdzenie protokołu nadzwyczajnego posiedzenia z d. 10-go grudnia 1924 r.
- III. Sprawozdanie z działalności Związku za 1924 r.
- IV. Bilans na d. 31 grudnia 1924 r. i sprawozdanie Komisji Rewizyjnej.
- V. Budżet na r. 1926 i plan działania.
- VI. Wybory członków Rady, ich zastępców oraz członków Komisji Rewizyjnej.
- VII. Zatwierdzenie regulaminu korzystania z zarejestrowanego znaku związkowego.
- VIII. Zmiany statutu (skasowanie zastępców).
- IX. Sprawy bieżące.
- X. Wnioski członków.

Powyższe Zgromadzenie Walne, na podstawie art. 34 statutu, zwołane jest w jednym terminie i będzie prawomocne bez względu na liczbę członków obecnych.

**TYMCZASOWA RADA GOSPODARCZA.**

Pierwsze posiedzenie tymczasowej rady gospodarczej, powołanej przez rząd na podstawie rozporządzenia rady ministrów, odbyło się we czwartek dnia 1 października r. b. przy udziale 110 członków.

Polski Związek Przemysłowców Metalowych reprezentowany jest w T. R. G. przez swego wiceprezesa p. inż. Jana Jeziorańskiego.

Inż. S. J. Okolski, dyrektor zarządzający P. Z. P. M., wszedł do T. R. G. z nominacji, jako przewodniczący komitetu celnego przy ministerstwie przemysłu i handlu.

**UCHWAŁA PAŃSTWOWEJ RADY KOLEJOWEJ.**

Państwowa rada kolejowa na V posiedzeniu powzięła następującą uchwałę.

Państwowa rada kolejowa:

- a) uprasza ministerstwo kolei o zwrócenie uwagi na konieczność dogodnego połączenia miejsca naładunku na rzekach spławnych z pobliskimi liniami kolejowymi;
- b) wyraża opinię, że nowobudujące się koleje winny liczyć się z planami rozbudowy sieci wodnej;
- c) uważa za konieczne rozważenie znajdujących się w ministerstwie robót publicznych planów rozbudowy sieci drogowej i komunikacji wodnych celem uzgodnienia tych planów z planem rozbudowy sieci kolejowej.

Celem wykonania powyższej uchwały wyłoniona została przez państwową radę kolejową komisja ścisła, której najbliższym zadaniem będzie:

- 1) ustalenie dogodnego połączenia miejsc naładunku na rzekach spławnych z istniejącymi pobliskimi liniami kolejowymi;
- 2) uzgodnienie planu rozbudowy komunikacji wodnych z planem rozbudowy stacji kolejowej;

Do składu komisji wszedł również i przedstawiciel Centralnego Związku Polskiego Przemysłu Górniczego i Handlu i Finansów w państwowej radzie kolejowej.

Dla umożliwienia należytego rozwiązania powierzonego komisji zadania Centralny Związek P. P. G. H. i F. prosi o zakomunikowanie mu odnośnych danych dotyczących komunikacji wodnych i kolejowych, niezbędnych do ustalenia miejsc naładunku i uzgodnienia planów komunikacyjnych. Członkowie Polskiego Związku

Przemysłowców Metalowych proszeni są o skierowanie swoich uwag i życzeń do biura Związku, w celu przesłania ich następnie Centralnemu Związkowi.

### STOSUNKI HANDLOWE POLSKO-ROSYJSKIE.

Sprawa podjęcia normalnych stosunków handlowych ze Związkiem Socjalistycznych Republik Radzieckich weszła w stadium realnego urzeczywistnienia. W ostatnich dniach zostało ukonstytuowane towarzystwo pod nazwą: „Sowpoltorg“, którego akcjonariuszami są do połowy: „Wnieszorg“ ze strony rosyjskiej oraz spółka z ogr. odp. „Polros“ ze strony zrzeszonego przemysłu polskiego. Kapitał zakładowy „Sowpoltorgu“ stanowi 1 000 000 rb. złotych. Statut towarzystwa odpowiada normalnym ustawom, przewidzianym w Związku S. R. R. dla tego rodzaju instytucji, które znalazły już zastosowanie w stosunkach handlowych z Rosją, nawiązanych przez Rzeszę Niemiecką, Austrię, Czechosłowację, Anglię, Holandję i t. d. Spółka „Polros“ uzyskała niektóre ustępstwa ważne dla Polski, jak np. możliwość wywozu z Rosji starego żelastwa, rudy żelaznej i manganowej oraz innych ważnych surowców. „Polros“ dzieli swój udział w „Sowpoltorgu“ pomiędzy poszczególne gałęzie zrzeszonego przemysłu polskiego. W akcji tej bierze udział również przemysł metalowy, tworząc w tym celu przy udziale członków „Polskiego Związku Przemysłowców Metalowych“ spółkę z ograniczoną odpowiedzialnością pod nazwą: „Związek Eksportowy Przemysłu Metalowego Przetwórczego“ z kapitałem zakładowym 25 000 dolarów, podzielonym na 1250 udziałów po 20 dol. Kapitał ten będzie stanowić udział przemysłu metalowego w „Polrosie“.

Prędkie zrealizowanie (nie później niż w pierwszej dekadzie października) tej sumy napotyka przy obecnym przesileniu finansowym duże trudności, atoli sprawa jest tak wielkiej wagi, że członkowie Polskiego Związku Przemysłowców Metalowych zdołają je niewątpliwie przewyciężyć, gdyż w przeciwnym razie udziały „Polrosu“ przypadłyby osobom i instytucjom, stojącym po za przemysłem metalowym, skutkiem czego przemysł ten zostałby pozbawiony wpływu na kierunek handlu wyrobami metalowymi na rynku Z. S. R. R.

Bliższych szczegółów o warunkach przystąpienia do „Polrosu“ udzielają biura P. Z. P. M. (tel. 222-44) i Sp. Akc. Zjednoczeni Polscy Przemysłowcy Metalowi (tel. 3-94).

### AJENCJA HANDLOWA KRÓLESTWA S. H. S.

Z dniem 1 b. m. rozpoczęła w Warszawie swoją działalność w Polsce Uprzywilejowana Ajencja Handlowa Królestwa Serbów, Chorwatów i Słowenów.

Ajencja ma za zadanie zbliżyć gospodarczo Polskę i Jugosławję przez wzajemne udostępnienie rynków obu krajów, przez wzmożenie obrotu towarowego między temi krajami, wreszcie przez stworzenie warunków dla wzajemnego ekonomicznego zainteresowania oraz dla obrotu towarowego i kredytowego, opartych na wzajemnym zaufaniu finansowym, i w tym celu:

1) udziela informacji i wskazówek firmom handlowym obu krajów co do obustronnych możliwości i warunków wymiany towarowej w najszerszym zakresie;

2) pośredniczy na zlecenie między instytucjami rządowymi obu państw, jak również firmami prywatnymi w przeprowadzaniu poszczególnych transakcji eksportowo-importowych;

3) przeprowadza na zlecenie badanie konjunktur i warunków szczegółowych eksportu i importu;

4) prowadzi almanachy firm eksportowych Król. S. H. S. i Rzeczypospolitej Polskiej;

5) utrzymuje muzeum handlowe (próby i wzory rodzimej produkcji obu krajów).

Szefem ajencji mianowany jest dekretem ministerstwa handlu i przemysłu w Białogrodzie p. Bronisław Łuksik.

Adres Ajencji w Warszawie: plac Napoleona 6 (wejście od ul. Wareckiej).

### PRZEGLĄD PRAWA HANDLOWEGO.

Wyszedł z druku nakładem księgarni F. Hoesicka w Warszawie pierwszy tom „Przeгляdu Prawa Handlowego“, organu poświęconego zagadnieniom prawnym z dziedziny handlu, przemysłu i bankowości, wykładni odnośnych ustaw z uwzględnieniem podatkowych, jakoteż notowaniu orzecznictwa. Cena tomu zł. 12.

### RYNEK TOWAROWY NA SUROWCE I ARTYKUŁY TECHNICZNE DLA PRZEMYSŁU METALOWEGO.

Ceny hurtowe na surowce i artykuły techniczne dla przemysłu metalowego w dniu 2 października r. 1925 w złotych (pg. danych S. A. „Zjednoczeni Polscy Przemysłowcy Metalowi“).

a) za 1 tonę franco wagon stacja załadowania:		
Surówka odlewnicza „Chlewiska“ na węglu	Zł. gr.	
drzewnym		—
Surówka odlewnicza „Stąporków“ (loco huta)		
	№ 0	156.—
	№ 1	147.—
	№ 2	143.—
	№ 3	138.—
Surówka odlewnicza Częstochowa	№ 0	150.—
	№ 1	148.—
	№ 2	136.—
Surówka odlewnicza Witkowska	№ 1 (ocłona)	169.—
Złom żeliwny (fragment lany)		—
Żelazo handlowe krajowe		205.—
Bednarka gorąco walcowana		240.—
Bednarka zimno walcowana		405.—
Walcówka (druć okrągły od 5½ do 13 mm.,		
kwadratowy od 5¼ do 8 mm.)		255.—

Centralne biuro sprzedaży Polskich Odlewni Rur w Warszawie ul. Nowy Świat 35 notuje w d. 10/IX 1925 następujące ceny orientacyjne, obowiązujące do odwołania: Rury kanalizacyjne i zlewowe . 50.— złp. za 100 kg. Rury wodociągowe (leżąco lane) 55.— „ „ „ „ Fasony o 10% drożej. Rury wodociągowe (stojąco lane) 44.— „ „ „ „ + dopłata rozmiarowa Fasony o 15 gr. drożej od 1 kg.

Ceny należy rozumieć franco wagon stacja załadowania.

### Cena odlewów żelaznych.

Podług notowań Grupy V (Odlewni) Polskiego Związku Przemysłowców Metalowych cena odlewów żelaznych surowych dla Warszawy, aż do odwołania, wynosi od 0,50 do 0,60 zł. za 1 kg. loco fabryka.

### Ceny odlewów ze stopów specjalnych.

Koło odlewni metali półszlachetnych notuje następujące ceny odlewów ze stopów specjalnych, przepisanych przez ministerstwo kolei żelaznych dla taboru P. K. P.

<i>Gatunek stopu i marka</i>	<i>Cena za 100 kg.</i>
Bronz panewkowy VII,	410 złotych
osprzętowy VII,	385
fosforowy VII,	115
Mosiądz VIII	300

Powyższe ceny rozumieją się przy wadze jednej sztuki odlewu nie niżej 2 kg. Za odlew wagi poniżej 2 kg. dolicza się do cen powyższych 8%.

*Ceny metali według notowań giełdy londyńskiej w dn. 1. X. 25 r. w złotych po kursie dnia za tonnę metr*

Aluminium . . . . .	—	Miedź standard . . . . .	1769
Antymon . . . . .	2125	Ołów miękki . . . . .	1134
Cyna standard . . . . .	7722	Nikiel . . . . .	—
Cynk hutniczy . . . . .	1105	Rtęć . . . . .	11748
Miedź elektrolityczna . . . . .	1937	Srebro za 1 kg. . . . .	121

*Tendencja spokojna*

# Tow. Akc. J. JOHN w Łodzi

WYRABIA JAKO SPECJALNOŚĆ:

**Transmisje** i części transmisyjne; **Koła zębate**; **Naprężacze** pasów i t. p. Konstrukcja lekka i solidna; wykonanie wzorowe; minimalne zużycie siły i smarów. Dostawa normalnych części z zapasu.

**Tokarki szybko tnące**, konstrukcji nowoczesnej wykonane najdokładniej, o wysokości kłów 150, 230 i 300 mm i długości toku do 3 metrów. Łby rewolwerowe, lunety, uchwyty samocentrujące. **Imadła** równoległe o szerokości szczęk 100 mm.

**Wiertarki** słupowe 32 i 40 mm.

**Kalandry** wszelkiego rodzaju dla przemysłu włókienniczego i papierniczego jak: rolkowe, frykcyjne, wodne, matowe, **finiszowe** prasy nieckowe (Muldenpressen). Wykonanie pierwszorzędne, w niczem nieustępujące najdroższemu zagranicznemu kalandrom. Około 200 kalandrów w ruchu. **Reparacja** walców, obtaczanie, szlifowanie i obijanie bawełną, jutą lub papierem.

**Śruby z nakrętkami** wszelkiego rodzaju.

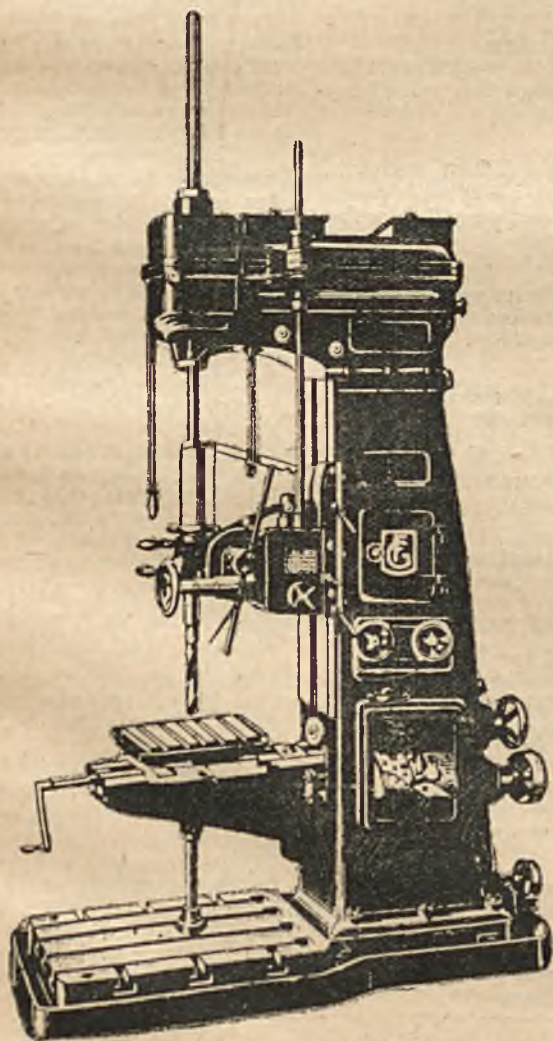
**Kotły żeliwne** oryg. Strebel'a do ogrzewań centralnych.

**Ruszty** ekonomiczne podług własnego systemu i **odlewy** według nadesłanych modeli lub rysunków.

Własne biura sprzedaży:

5

WARSZAWA	LWÓW	KRAKÓW	POZNAŃ	KATOWICE	LUBLIN	GDAŃSK
Jerozolimska 51	Zybkiewicza 39	Basztowa 24	Cieszkowskiego 8.	Batorego 4	Krak.-Przedm. 58	Schüsseldamm 62



## Spółka Akcyjna BUDOWY KOTŁÓW PAROWYCH I MASZYN

# „W. Fitzner i K. Gamper”

### Wydział Budowy Obrabiarek SOSNOWIEC

buduje serjami przy pomocy kalibrów tolerancyjnych i przyrządów do masowej fabrykacji:

**Precyzyjne tokarki pociągowe szybko bieżne**, z mostkiem i bez mostka, z napędem przez koło pasowe stopniowe, o wysokości kłów 150—210 mm i długości toczenia 1—3 mtr; **tokarki** z jednokołowym napędem i skrzynką „Nortona” o wysokości kłów 260 mm i długości toczenia 2000 mm;

**Obcinarki** z wrzecionem o wydrążeniu średn. 80 mm, do cięcia materiału okrągłego i sześciokątnego;

**Podwójne centrowki poziome** do centroowania wałków do 100 mm średnicy;

**Wciskarki** do trzpieni 60 mm średnicy;

**Strugarki poprzeczne** z jednokołowym napędem o skoku 500 mm;

**Pionowe wiertarki szybko bieżne** z jednokołowym napędem i skrzynką syst. „Nortona”, do racjonalnego wiercenia otworów od 10 do 50 mm średn.

**Aparaty do spawania:**

Tow. Akc. „Perun”, Warszawa.  
Biuro: Wspólna 59, tel. 89-34.  
Fabryka: Grochowska 52,  
tel. 201-16.

**Armatura na parę i wodę:**

S. A. Handlu i Przemysłu Metalowego M. Lisowski. Warszawa, ulica Nowowiejska Nr. 22, tel. 173-90 i 210-59.

**Beczki żelazne:**

Tow. Akc. Wł. Gostyński i S-ka w Warszawie, Mokotowska 3, tel. 14-84.

\* S. A. Handlu i Przemysłu Metalowego M. Lisowski. Warszawa, ulica Nowowiejska Nr. 22, tel. 173-90 i 210-59.

**Druty wszelkiego rodzaju:**

Dąbrowski Przemysł Druciany B-cia Klein w Dąbrowie Górniczej.

**Dźwigniki—Łańcuchy:**

Bracia Jenike, inż., Warszawa, Aleja Jerozolimska 20 tel.: 29-64 i 220-00.

\* Tow. Akc. Wł. Gostyński i S-ka w Warszawie, Mokotowska 3, tel. 14-84.

\* Warsz. Fabr. Masz. windowych „Siła”, Chłodna 5, tel. 47-78.

**Garnki i przewody rurowe:**

Eberhard, Wolski i S-ka, Szara 12.

\* Stowarzyszenie Mechaników Polskich z Ameryki Sp. Akc. Warszawa, Marszałkowska 46.

**Gryzarki:**

Stowarzyszenie Mechaników Polskich z Ameryki Sp. Akc. Warszawa, Marszałkowska 46.

**Gryzarki uniwersalne:**

Fabryka maszyn i odlewnia żelaza Waldemar Krusche i S-ka w Pabjanicach.

\* Stowarzyszenie Mechaników Polskich z Ameryki Sp. Akc. Warszawa, Marszałkowska 46.

**Imadła:**

Stowarzyszenie Mechaników Polskich z Ameryki Sp. Akc. Warszawa, Marszałkowska 46.

**Imadła ślusarskie kute:**

S. A. Handlu i Przemysłu Metalowego M. Lisowski. Warszawa, ulica Nowowiejska Nr. 22, tel. 173-90 i 210-59.

**Kalandry:**

Tow. Akc. J. John w Łodzi.

**Konstrukcje żelazne:**

Inż. Gniazdowski i Janiszewski Sp. Akc. w Lublinie.

**Konstrukcje żelazne:**

S. A. Handlu i Przemysłu Metalowego M. Lisowski. Warszawa, ulica Nowowiejska Nr. 22, tel. 173-90 i 210-59.

**Konstrukcje żelazne:**

Eberhard, Wolski i S-ka, Szara 12.  
\* Spółka Akcyjna Budowy Kociołów Parowych i Maszyn. „W. Fitzner i K. Gamper” w Sosnowcu.

**Konstrukcje żelazne, schody, ciepłarnie:**

Tow. Akc. Wł. Gostyński i S-ka w Warszawie, Mokotowska 3, tel. 14-84.

**Koła wozowe o obręczach prasą nasadzanych:**

Fabryka Kół i Wozów M. Margulies Płock.

**Kotły parowe:**

S. A. Handlu i Przemysłu Metalowego M. Lisowski. Warszawa, ulica Nowowiejska Nr. 22, tel. 173-90 i 210-59.

**Kuto lane odlewne:**

Inż. Gniazdowski Janiszewski Sp. Akc. w Lublinie.

**Kuźnie polowe:**

Tow. Akc. Wł. Gostyński i S-ka w Warszawie, Mokotowska 3, tel. 14-84.

\* Eberhard, Wolski i S-ka, Szara 12.

**Liny stalowe—Drut stalowy:**

Bracia Jenike, inż., Warszawa, Aleja Jerozolimska 20 tel.: 29-64 i 220-00.

**Liny drucziane i żelazne:**

Fabryka Lin Meyerhold i S-ka S. A.—Sosnowiec, tel. Nr. 40.

**Lokomobile przemysłowe:**

Nitsche i S-ka, Fabryka Maszyn w Poznaniu.

**Łańcuchy elektryczne spawane i patentowane (Victor) do celów gospodarczych i technicznych:**

Dąbrowski Przemysł Druciany B-cia Klein w Dąbrowie Górniczej.

**Łańcuchy rolkowe:**

Do samochodów ciężarowych, osobowych i motocyklowych. Łańcuchy Galla do transmisji i przegubowe, Fabryka St. Kubiak, Warszawa, Hrubieszowska 9 tel. 75-44.

**Łańcuchy „Galla”:**

Transmisyjne, ciężarowe i rolkowe wszelkich wymiarów. Bracia Mencil. Fabryka Wytobów Żelaznych, Warszawa, ul. Czerwonego Krzyża 3, tel. 13-83.

**Maszyny rolnicze:**

Nitsche i S-ka, Fabryka Maszyn w Poznaniu.

**Młocarnie szerokomłotne syst. „Jaehne”:**

Fabryka maszyn i odlewnia żelaza Waldemar Krusche i S-ka w Pabjanicach.

**Maszyny ceglarskie:**

B-cia Kanczewscy S. A. w Częstochowie.

**Narzędzia do obróbki metali:**

Stowarzyszenie Mechaników Polskich z Ameryki Sp. Akc. Warszawa, Marszałkowska 46.

**Nity blacharskie saskie:**

Dąbrowski Przemysł Druciany B-cia Klein w Dąbrowie Górniczej.

**Obrabiarki do metali i drzewa:**

Stowarzyszenie Mechaników Polskich z Ameryki Sp. Akc. Warszawa, Marszałkowska 46.

**Odlewne żelazne:**

Eberhard, Wolski i S-ka, Szara 12.

**Odlewnie żelaza:**

Tow. Akc. Wł. Gostyński i S-ka w Warszawie, Mokotowska 3, tel. 14-84.

**Odlewnie żelaza i metali:**

S. A. Handlu i Przemysłu Metalowego M. Lisowski. Warszawa, ulica Nowowiejska Nr. 22, tel. 173-90 i 210-59.

\* B-cia Kanczewscy S. A. w Częstochowie.

**Okna żelazne:**

Tow. Akc. Wł. Gostyński i S-ka w Warszawie, Mokotowska 3, tel. 14-84.

\* Eberhard, Wolski i S-ka, Szara 12.

\* Krawczyk i S-ka w Zawierciu.

**Okna żelazne i drewniane:**

z własnym okuciem fabrycznym: Jan Broda, Toruń.

**Okucia budowlane i meblowe:**

Jan Broda, Toruń.

**Pilniki nacina:**

Fabryka Lin Meyerhold i S-ka S. A.—biuro Sosnowiec, fabryka Będzin.

**Pędnie:**

Tow. Akc. J. John w Łodzi.

\* Krawczyk i S-ka w Zawierciu.

\* B-cia Kanczewscy S. A. w Częstochowie.

\* Eberhard, Wolski i S-ka, Szara 12.

**Piece żelazne syst. powolnego spalania:**

Eberhard, Wolski i S-ka, Szara 12.

**Pompy:**

Brandel, Witoszyński i S-ka, Grochowska 37.

**Prasy, tłoczarki cierne:**

mimośrodowe i balansowe: B-cia Kanczewscy S. A. w Częstochowie.

**Prasy mimośrodowe:**

Stowarzyszenie Mechaników Polskich z Ameryki Sp. Akc. Warszawa, Marszałkowska 46.

**Sikawki i narzędzia ogniowe:**

Bracia Mencil, Fabryka Wytobów Żelaznych i Sikawek. Warszawa, ul. Czerwonego Krzyża 3, tel. 13-83.

**Sprężyny do mebli:**

Dąbrowski Przemysł Druciany B-cia Klein w Dąbrowie Górniczej.

**Śruby, nakrętki, nity:**

Bartelmuss i Suchy. Bielsko (Śląsk).

**Śruby:**

Tow. Akc. J. John w Łodzi.

**Strugarki:**

Stowarzyszenie Mechaników Polskich z Ameryki Sp. Akc. Warszawa, Marszałkowska 46.

**Suwnice:**

Eberhard, Wolski i S-ka, Szara 12.

**Suwnice (krany) mostowe, przesuwne, dźwigi pionowe-elektryczne, transmisyjne, ręczne:**

Inż. Gniazdowski i Janiszewski, Sp. Akc. w Lublinie.

\* Bracia Jenike, inż. Warszawa, Aleja Jerozolimska 20 tel.: 29-64 i 220-00.

\* Warsz. Fabr. Masz. windowych „Siła”, Chłodna 5, tel. 47-78.

**Taczki żelazne 75 i 100 litr. pojemności:**

Jan Broda, Toruń.

**Tokarki:**

Tow. Akc. J. John w Łodzi.

\* Stowarzyszenie Mechaników Polskich z Ameryki Sp. Akc. Warszawa, Marszałkowska 46.

**Traki i wszelkie obrabiarki do drzewa:**

„Unia” Zjednoczone Fabryki Maszyn Tow. Akc. Oddział: C. Blumwe i Syn, Bydgoszcz-Wilczak.

\* Stowarzyszenie Mechaników Polskich z Ameryki Sp. Akc. Warszawa, Marszałkowska 46.

**Turbiny wodne syst. Francis'a o wysokim współczynniku pożytecznego działania:**

L. Warwasiński, J. Wojakowski i Sp. Fabryka Maszyn i Odlewnia Żelaza w Noworadomsku.

**Urządzenie do motorów na gaz ssany (generatory):**

Eberhard, Wolski i S-ka, Szara 12.

**Wagony wąskotorowe osobowe i towarowe:**

S. A. Handlu i Przemysłu Metalowego M. Lisowski. Warszawa, ulica Nowowiejska Nr. 22, tel. 173-90 i 210-59.

\* Tow. Akc. Wł. Gostyński i S-ka w Warszawie, Mokotowska 3, tel. 14-84.

**Walce żeliwne utwardzone:**

Tow. Akc. J. John w Łodzi.

**Wialnie do czyszczenia zboża:**

Fabryka Maszyn Rolniczych M. Margulies Płock.

**Wiertarnie kolumnowe szybkie:**

Najnowszego typu. L. Warwasiński, J. Wojakowski i Sp. Fabryka Maszyn i Odlewnia Żelaza w Noworadomsku.

\* Fabryka maszyn i odlewnia żelaza Waldemar Krusche i S-ka w Pabjanicach.

\* Stowarzyszenie Mechaników Polskich z Ameryki Sp. Akc. Warszawa, Marszałkowska 46.

**Wiertarki:**

Tow. Akc. J. John w Łodzi.

\* Stowarzyszenie Mechaników Polskich z Ameryki Sp. Akc. Warszawa, Marszałkowska 46.

WYDAWCA: W imieniu Polskiego Związku Przemysłowców Metalowych: Dyrektor Zarządzający inż. **S. J. Okolski.**

REDAKTOR inż. **Maurycy Chorzewski.**

**CENY OGŁOSZEŃ:** Cała strona zlp. 180; pół strony zlp. 100; 1/4 strony zlp. 60; 1/8 strony zlp. 40;

*Drobne ogłoszenia:* tekst 3 wierszowy 30 zł. kwartalnie; za każdy wiersz dodatkowy 5 zł. kw. Członkowie Związku zamawiający ogłoszenia bezpośrednio, otrzymują stosowny rabat.