

TRANSPORT SZYNOWY	NORMA BRANŻOWA	BN-65
	Sieć trakcyjna kolejowa Osprzęt	9317-09
	Złączki kabłąkowe do lin	Zamiast ¹⁾
		Grupa katalogowa VI 77

1. Przedmiot normy. Przedmiotem normy są złączki kabłąkowe do lin z miedzi lub ze stopów miedzi o przekroju 35, 70 lub 95 mm².

2. Przykład oznaczenia złączki kabłąkowej do lin o przekroju 70 mm²:

ZŁĄCZKA KABŁĄKOWA 70 BN-65/9317-09

3. Cechowanie. Na korpusie złączki, w miejscu wskazanym na rys.1, powinna być wykonana w sposób czytelny i trwały cecha zawierająca:

- a) znak wytwórni,
- b) wyróżnik oznaczenia wg p.5,
- c) znak BN.

4. Normy związane

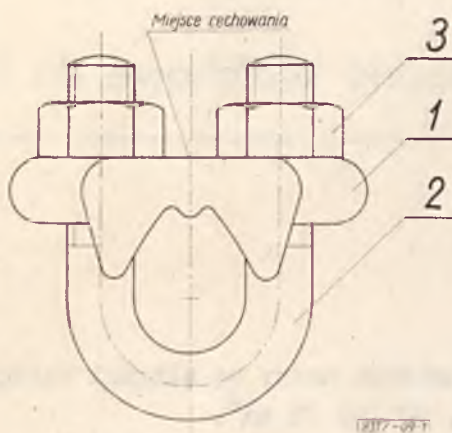
Sieć trakcyjna kolejowa. Osprzęt. Wymagania i badania techniczne (BN w opracowaniu)
Pozostałe normy związane podano w p.5.

1) RN-58/MK-13027, RN-58/MK-13028, RN-60/MK-5-5015, RN-60/MK-5-5016.



Centralny Ośrodek Badań i Rozwoju Techniki Kolejnictwa
Ustanowiona przez Ministra Komunikacji dnia 5 czerwca 1965 r. jako norma obowiązująca
w zakresie produkcji i odbioru od dnia 1 kwietnia 1966 r. (Mon. Pol. nr poz.)

5. Wyszczególnienie części i materiału



Rys.1

Nr części na rys. 1	Nazwa części	Wyróżnik oznaczenia części	Nr rysunku lub normy	Liczba sztuk	Materiał	Zastosowanie
1	Korpus złączki	35	rys. 2	1	brąz BA1032 lub BK331 ¹⁾ wg PN-60/H-87026	do lin o przekroju 35 mm ²
		70				do lin o przekroju 70 mm ²
		95				do lin o przekroju 95 mm ²
2	Śruba kabłąkowa	MB-18-43 Cu	EN-65/9317-02	1	-	do szczęki 35
		M10-25-50 Cu				do szczęki 70
		M10-25-50 Cu				do szczęki 95
3	Nakrętka	MB	PN-58/M-82143	2	miedź M3 wg PN-62/H-82120	do śruby kabłąkowej MB-18-43 Cu
		M10				do śruby kabłąkowej M10-25-50 Cu
		M10				do śruby kabłąkowej M10-25-50 Cu

Masa

Ciężary złączek kabłąkowych do lin o przekroju:

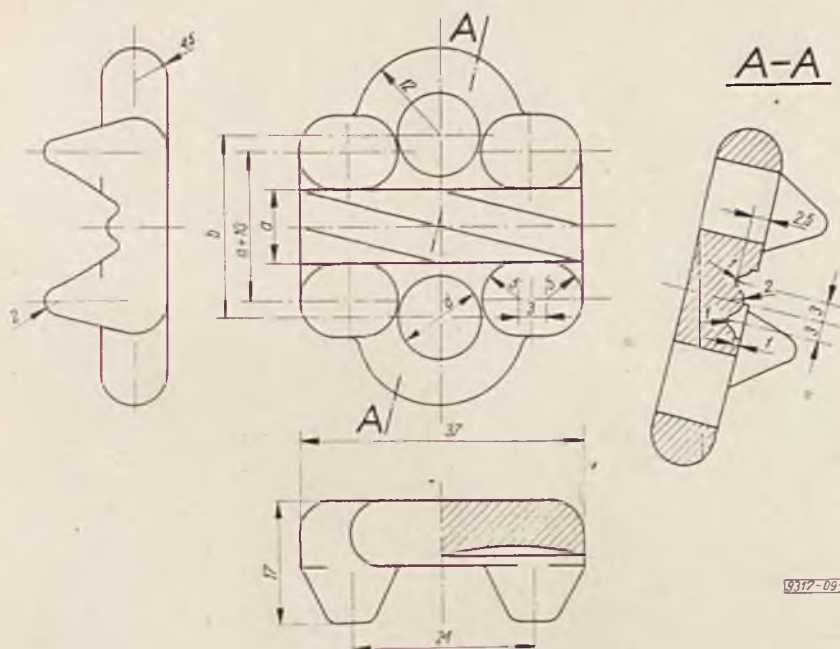
35 mm² - około 0,22 kg *kg*

70 mm² - około 0,27 kg *kg*

95 mm² - około 0,27 kg *kg*

1) Dopuszcza się w uzasadnionych przypadkach.

6. Wymiary szczęk w mm - wg rys.2 i tablicy.



Rys. 2

Wyróżnik oznaczenia szczęki	a	b	d
35	7	18	9
70	11	25	11
95	13	25	11

7. Obciążenie - próbne na wyslizg ~~750~~ ²⁵⁰ kG. ^{7,36 kN}

8. Pozostałe wymagania i badania techniczne oraz opakowanie wg BN Sieć trakcyjna kolejowa. Osprzęt. Wymagania i badania techniczne (w opracowaniu).

9. Postanowienia przejściowe. Do dnia 31 grudnia 1967 r. lub do wcześniejszego terminu ustanowienia normy wymienionej w p.8, pozostałe wymagania i badania techniczne oraz opakowanie wg RN-59/MK-5-5028.

K O N I E C

BG PW

BN. 005221



40000000343576