

TRANSPORT
SZYNOWYSieć trakcyjna kolejowa
Osprzęt
Uchwyty ramion odciągowych
specjalnych, średnie

Grupa katalogowa VI 77

1. Przedmiot normy. Przedmiotem normy są uchwyty średnie przeznaczone do zamocowania ramion odciągowych specjalnych.

2. Normy związane

BN-67/9317-56 Sieć trakcyjna kolejowa. Osprzęt. Wymagania i badania techniczne

3. Rodzaje. W zależności od kształtu wysięgnika pomocniczego, do którego przeznaczony jest uchwyt, rozróżnia się 2 rodzaje uchwytów:

- R - przeznaczony do zamocowania na wysięgniku wykonanym z rury $38 \times 3,5$,
- T - przeznaczony do zamocowania na wysięgniku wykonanym z teownika 80×80 .

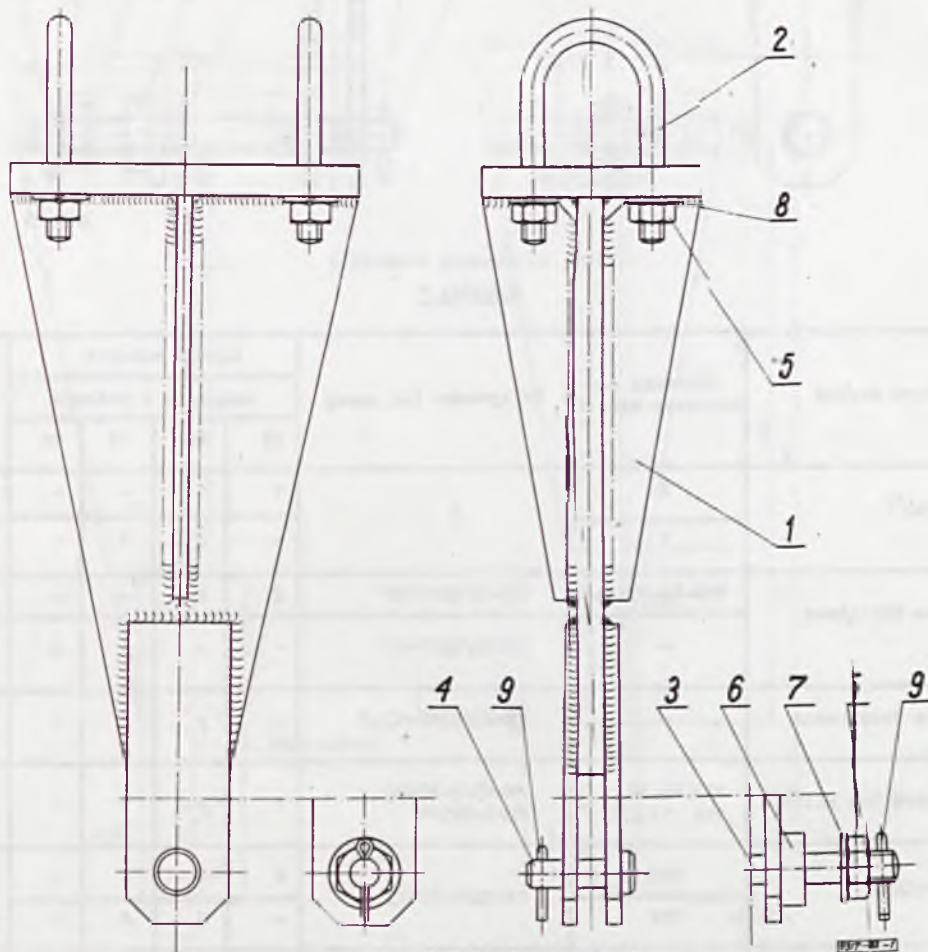
4. Odmiiany. W zależności od liczby ramion odciągowych rozróżnia się 2 odmiiany uchwytów:

- 1 - do zamocowania jednego ramienia odciągowego,
- 2 - do zamocowania dwóch lub trzech ramion odciągowych.

5. Przykład oznaczenia uchwytu odmiany 2 rodzaju R:

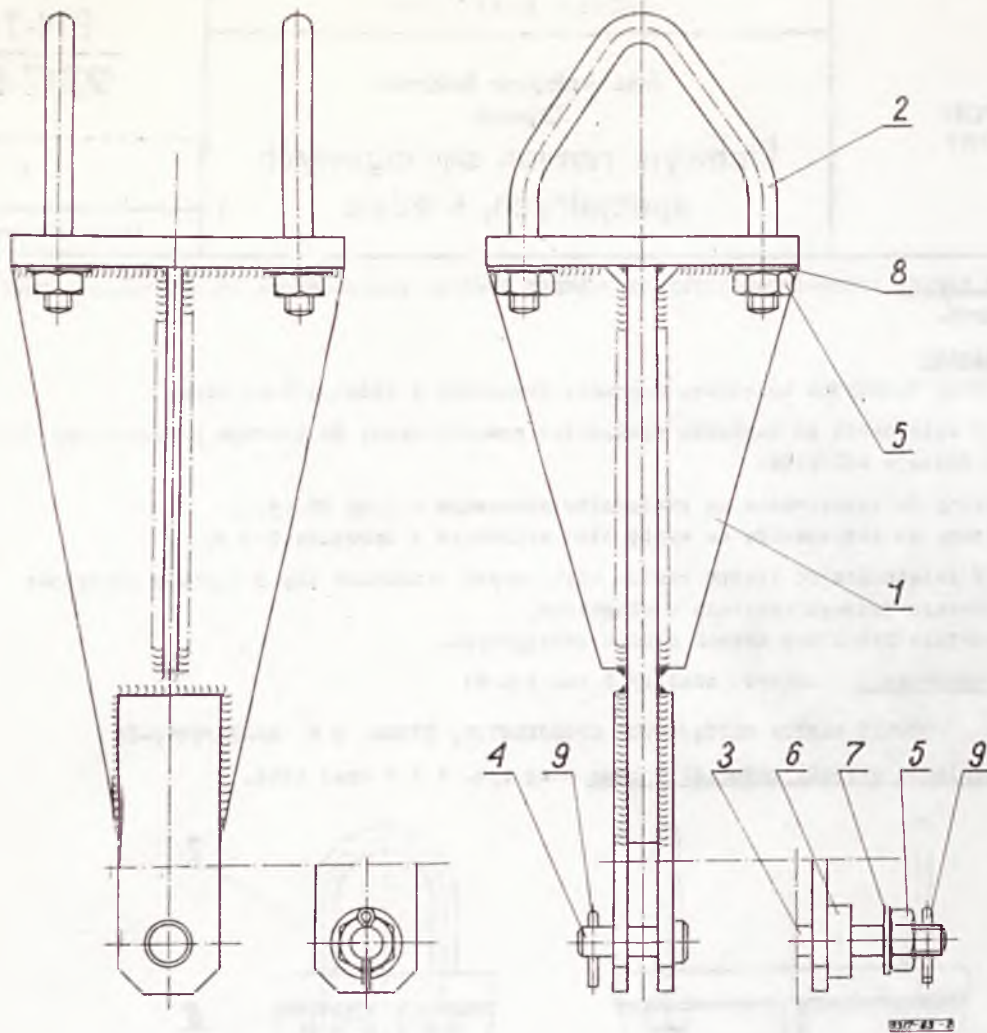
UCHWYT RAMION ODCIĄGOWYCH SPECJALNYCH, ŚREDNI 2 R BN-70/9317-83

6. Wyszczególnienie części, materiał i masa - wg rys. 1 i 2 oraz tabl. 1



Rys. 1. Uchwyty rodzaju R

Centralny Ośrodek Badań i Rozwoju Techniki Kolejnictwa
Ustanowiona przez Ministra Komunikacji dnia 24 października 1970 r.
jako norma obowiązująca w zakresie produkcji i odbioru od dnia 1 stycznia 1972 r.
(Mon. Pol. nr 44/1971 poz. 354)



Rys. 2. Uchwyty rodzaju T

Tablica 1

| Nr części na rys. 1 i 2 | Nazwa części | Wyróżnik oznaczenia części | Nr rysunku lub normy | Liczba sztuk w | | | | Materiał |
|-------------------------------|----------------------------------|----------------------------|-----------------------------|--------------------|----|----|----|------------------------------------|
| | | | | odmianie i rodzaju | | | | |
| | | | | IR | 2R | IT | 2T | |
| 1 | Korpus ¹⁾ | R | 3 | 1 | 1 | - | - | stal St3SX wg PN-61/ H-84020 |
| | | T | | - | - | 1 | 1 | |
| 2 | Śruba kabłąkowa | M10-49-70 St | BN-65/9317-02 | 2 | 2 | - | - | - |
| | | - | BN-65/9317-17 | - | - | 2 | 2 | - |
| 3 | Śruba dwustronna | - | BN-70/9317-7982 | - | 1 | - | 1 | - |
| 4 | Sworzeń lub nit ^{2),3)} | 12×45/38 Nkz 13×45 | PN-63/M-83002 PN/M-82904 | 1 | - | 1 | - | stal St3 wg PN-61/ H-84020 |
| 5 | Nakrętka ²⁾ | M10 | PN-58/M-82143 | 4 | 4 | - | - | - |
| | | M12 | | - | 2 | 4 | 6 | |
| 6 | Podkładka ^{1),4)} | - | BN-70/9317-7982 | - | 2 | - | 2 | - |
| 7 | Podkładka okrągła | 13oc | PN-59/M-82006 | - | 2 | - | 2 | - |



40000000343561

Tablica 2

| Rodzaj | a | d | i |
|--------|----|----|-----|
| R | 49 | 11 | 90 |
| T | 96 | 13 | 125 |

8. Cechowanie. Na korpusie, w miejscu wskazanym na rys. 2, powinna być wykonana w sposób czytelny i trwałe cecha zawierająca:

- a) wyróżnik oznaczenia,
- b) znak wytwórni,
- c) znak BN.

Dopuszcza się wykonanie cechy farbą olejną.

9. Pozostałe wymagania oraz badania i opakowanie - wg BN-67/9317-56.

K O N I E C