

TRANSPORT SZYNOWY	NORMA BRANŻOWA	BN-69
	Sieć trakcyjna kolejowa Osprzęt	9317-65
	Uchwyty do kotwień	
		Grupa katalogowa VI 77



1. Przedmiot normy. Przedmiotem normy są uchwyty do kotwień sieci jezdnej na konstrukcjach wsporczych.

2. Normy związane  
BN-67/9317-56 Sieć trakcyjna kolejowa. Osprzęt. Wymagania i badania techniczne  
Pozostałe normy związane podano w p.6 w tabl.2

3. Odmiany. W zależności od rodzaju konstrukcji wsporczej, na której zamocowane są uchwyty, różni się 6 odmian uchwytów:

1 - do zamocowania na słupach indywidualnych z ceowników 140,

2 - do zamocowania na słupach indywidualnych z ceowników 160 i 180,

3 - do zamocowania na słupach indywidualnych z ceowników 200 i żelbetowych typu ŻK,

4 - do zamocowania na słupach bramkowych typowych z ceowników 160, 180, 200,

5 - do zamocowania na słupach bramkowych typowych z ceowników 240,

6 - do zamocowania na słupach przestrzennych o rozstawie 400 X 600 z wysięgami na 2 tory.

4. Przykład oznaczenia uchwytu do kotwień odmiany 1:

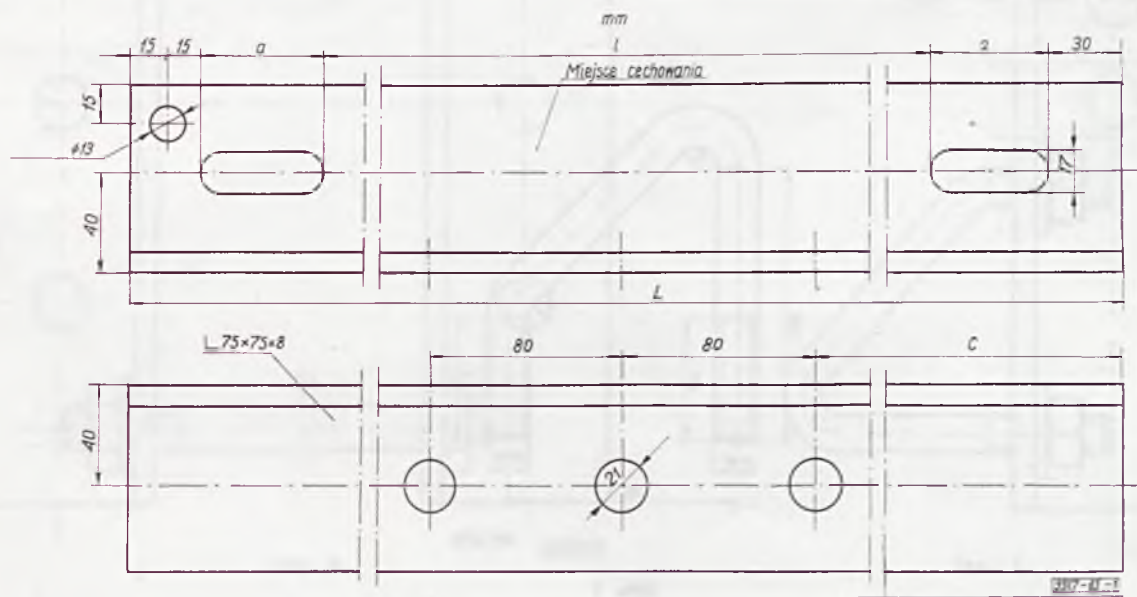
UCHWYT DO KOTWIEŃ 1 BN-69/9317-65

5. Wymiary części w mm

a) Kątowniki mocujące  
Wielkości 240, 360 i 500 wg rys. 1 i tabl. 1

Tablica 1

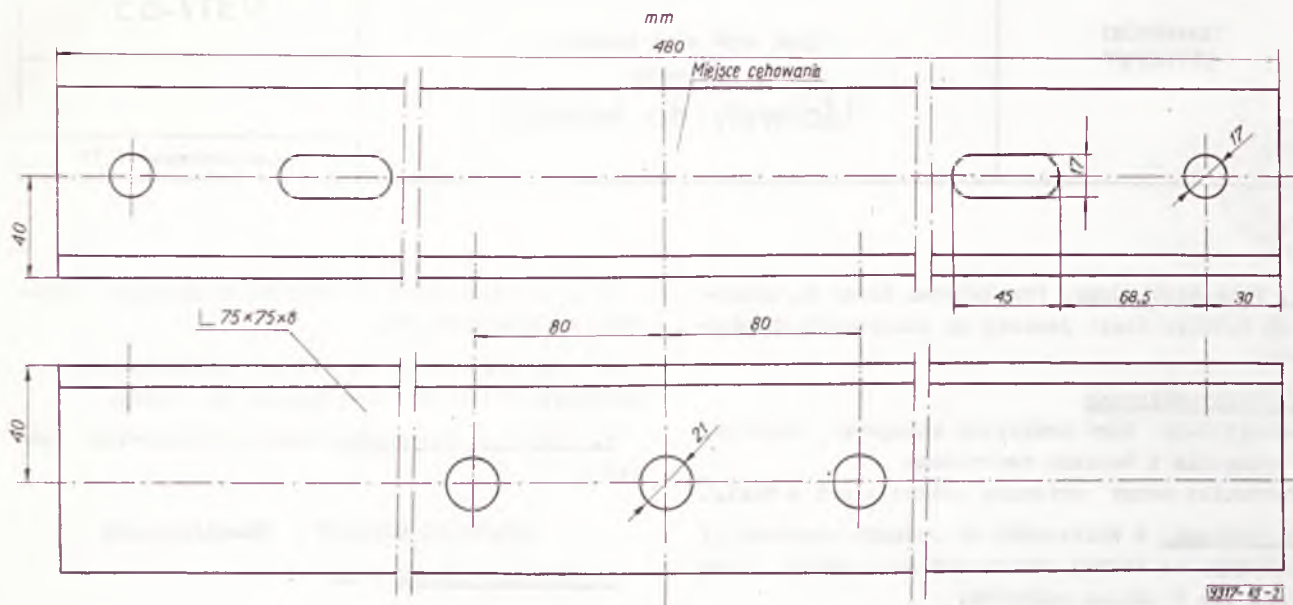
Wielkość	L	l	C	a
240	240	60	40	60
360	360	160	100	70
500	500	320	170	60



Rys. 1

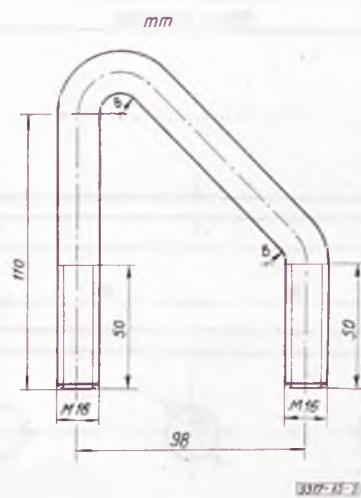
Centralny Ośrodek Badań i Rozwoju Techniki Kolejnictwa  
Ustanowiona przez Ministra Komunikacji dnia 2 lipca 1969 r.  
jako norma obowiązująca w zakresie produkcji i odbioru od dnia 1 lipca 1970 r.  
(Mon. Pol. nr                      poz.                      )

Wielkość 480 wg rys. 2



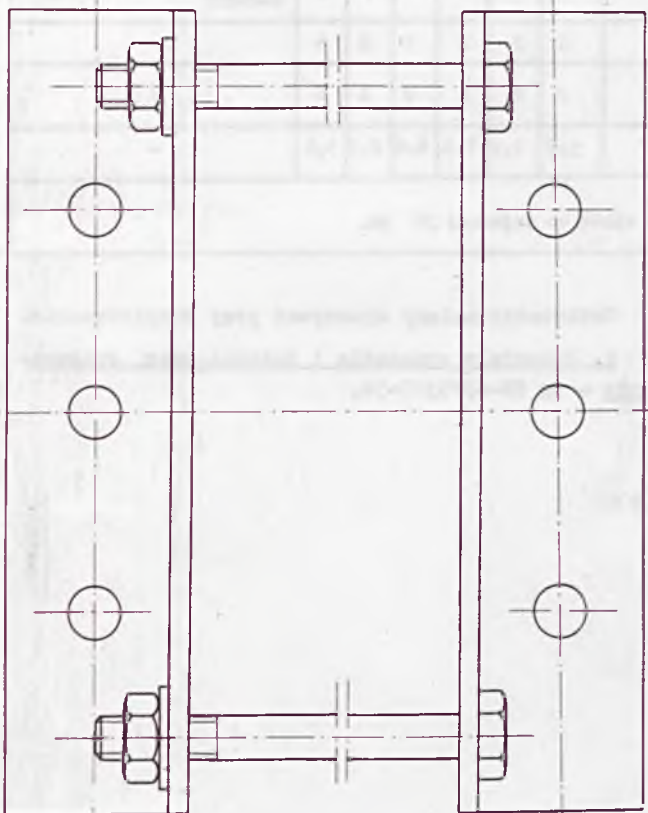
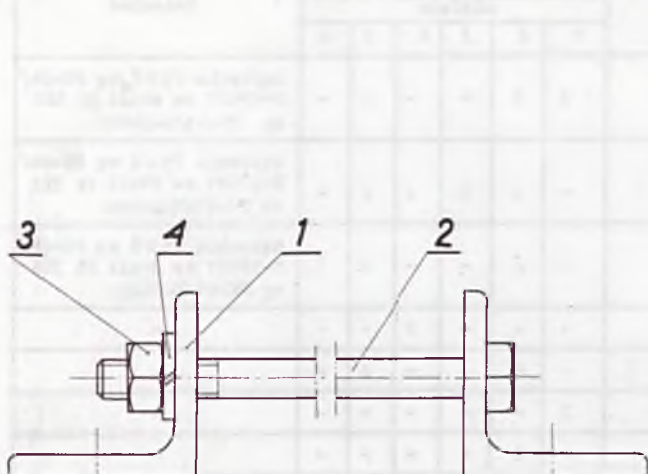
Rys. 2

b) Śruba kabłąkowa wg rys. 3

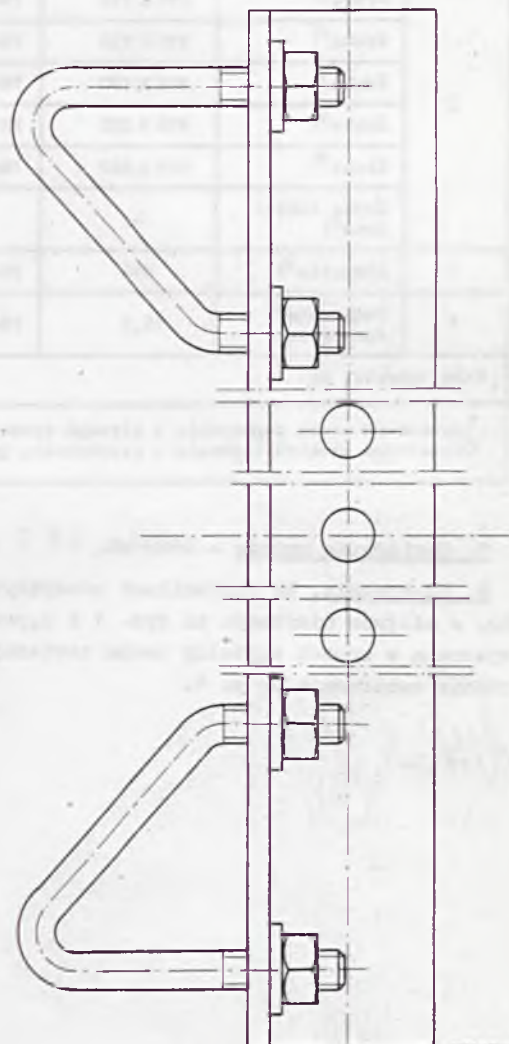
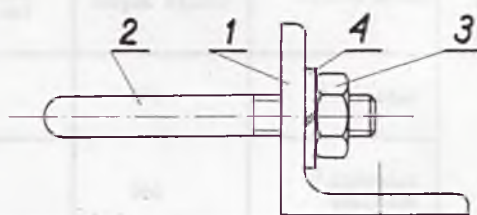


Rys. 3

6. Wyszczególnienie części, materiał i masa. Uchwyty odmiany 1, 2, 3, 4 i 5 wg rys. 4 i tabl. 2. Uchwyty odmiany 6 wg rys. 5.



Rys. 4



Rys. 5





40000000343559

Tablica 2

Nr części na rys. 4 i 5	Nazwa części	Wyróżnik oznaczenia części	Numer rysunku lub normy	Liczba sztuk odmiana						Materiał
				1	2	3	4	5	6	
1	Kątownik <sup>1)</sup>	240	3	2	2	-	-	-	-	kątownik 75x8 wg PN-64/H-93401 ze stali St 3XS wg PN-61/H-84020
	Kątownik <sup>1)</sup> mocujący	360	3	-	-	2	2	2	-	kątownik 75x8 wg PN-64/H-93401 ze stali St 3XS wg PN-61/H-84020
	Kątownik <sup>1)</sup> mocujący	480	4	-	-	-	-	-	1	kątownik 75x8 wg PN-64/H-93401 ze stali St 3XS wg PN-61/H-84020
2	Śruba <sup>2)</sup>	M16 X 110	PN-58/M-82101	-	-	-	2	-	-	-
	Śruba <sup>2)</sup>	M16 X 130	PN-58/M-82101	-	-	-	-	2	-	-
	Śruba <sup>2)</sup>	M16 X 180	PN-58/M-82101	2	-	-	-	-	-	-
	Śruba <sup>2)</sup>	M16 X 220	PN-58/M-82101	-	2	-	-	-	-	-
	Śruba <sup>2)</sup>	M16 X 260	PN-58/M-82101	-	-	2	-	-	-	-
	Śruba kabłąkowa <sup>2)</sup>	-	rys. 3	-	-	-	-	-	2	stal St 3XS wg PN-61/H-84020
3	Nakrętka <sup>2)</sup>	M16	PN-58/M-82143	2	2	2	2	2	4	-
4	Podkładka <sup>2)</sup> sprężysta	16,3	PN-65/M-82029	2	2	2	2	2	4	-
Masa uchwytu, kg				5,0	5,1	7,0	6,6	6,7	5,4	-
<sup>1)</sup> Cynkowane przez zanurzenie w płynnym cynku i pasywowane. <sup>2)</sup> Cynkowane elektrolitycznie i pasywowane, grubość warstwy cynku co najmniej 30 μm.										

7. Obciążenie próbne - 6000 kg. 58,8 kN

8. Cechowanie. Na kątownikach mocujących uchwytu, w miejscu wskazanym na rys. 1 i 2, powinna być wykonana w sposób czytelny cecha zawierająca wyróżnik oznaczenia wg p. 4.

Cechowanie należy wykonywać przy kompletowaniu.

9. Pozostałe wymagania i badania oraz opakowanie - wg BN-67/9317-56.

K O N I E C

