

336430

Wyroby Ceramiczne	N O R M A B R A N Ź O W A	BN-70/7045-16
	Kamionkowe wyroby kwasoodporne Odwadniacze i wpusty podłogowe	zamiast
		Symbol SWW 1622-3
		Grupa katalogowa VIII-15

1. Przedmiotem normy są odwadniacze i wpusty podłogowe wykonane z kamionki kwasoodpornej.

2. Normy związane

PN-68/C-60020 - "Kamionkowe wyroby kwasoodporne. Wymagania i badania"

3. Podział

3.1. Typy. W zależności od kształtu rozróżnia się typy podane w tablicy 1.

Tablica 1

Grupa wyrobów		Typ wyrobów		Wielkość
Nazwa	Symbol	Nazwa	Symbol	
Sprzęt laboratoryjny	09	odwadniacze podłogowe z sitem	07 /Symbol SWW 1622-318/	S o r o d n i c o s
		odwadniacze podłogowe z sitem i z dzwonem	08 /Symbol SWW 1622-318/	
		wpusty podłogowe	09 /Symbol SWW 1622-325/	

3.2. Rodzaje i odmiany. Kamionkowe odwadniacze i wpusty podłogowe wykonywane są w rodzaju KN w odmianie A, według PN-68/C-60020.

3.3. Symbol klasyfikacyjny i wielkości podano w tablicach 2 i 3 oraz w punkcie 5.3.

3.4. Gatunki - według PN-68/C-60020

4. Przykład oznaczenia:

a/ odwadniacza z sitem o średnicy D = 75 mm, wykonanego z kamionki kwasoodpornej normalnej, szklawionego, gat.I:

0907 - 75 - KN - AC - I BN-70/7045-16

b/ wpusty podłogowe o średnicy D = 50 mm, wykonanego z kamionki kwasoodpornej normalnej, szklawionego, gat. II:

0909 - 50 - KN - AC - II BN-70/7045-16

Zjednoczenie Przemysłu Ceramicznego

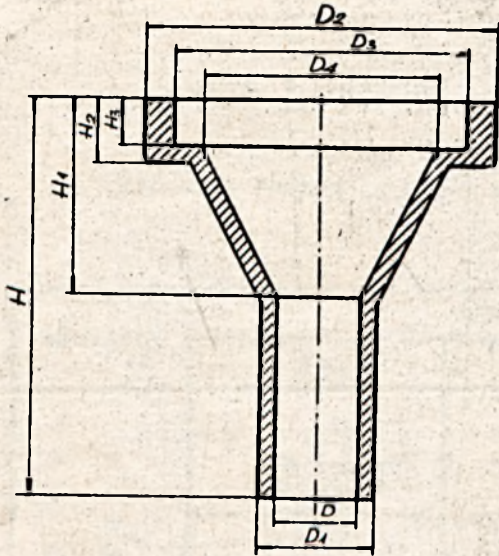
Ustanowiona przez Naczelnego Dyrektora Zjednoczenia Przemysłu Ceramicznego dnia 2 października 1970 r., jako norma obowiązująca w zakresie produkcji od 1 lipca 1971 roku.

/Monitor Polski nr poz. /

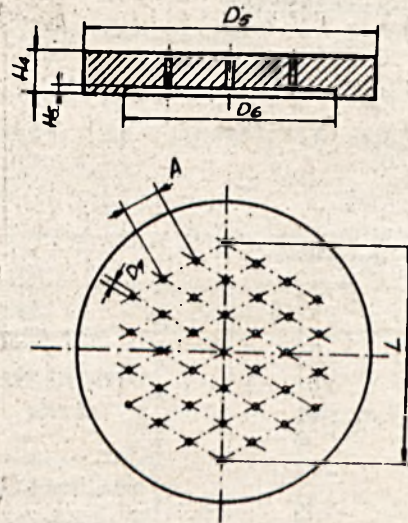
Druk i rozpowszechnianie Zakład Reprodukcyjny i WDB, W-wa, Królewska 27. Dział Sprzedaży ul. Męcińska 13/15, telefon 10-20-28. Zam. nr. 1301 z dnia 12.VIII.1971 r.
Cena zł 6.- Nakład 150+2 egz. Ark. druk. 1,0

5. Kształty i wymiary

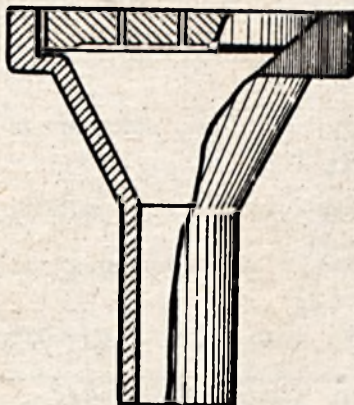
5.1. Kształt i wymiary odwadniacza podłogowego z sitem według rysunków 1, 2 i 3 i tablicy 2.



Rys.1.



Rys.2.

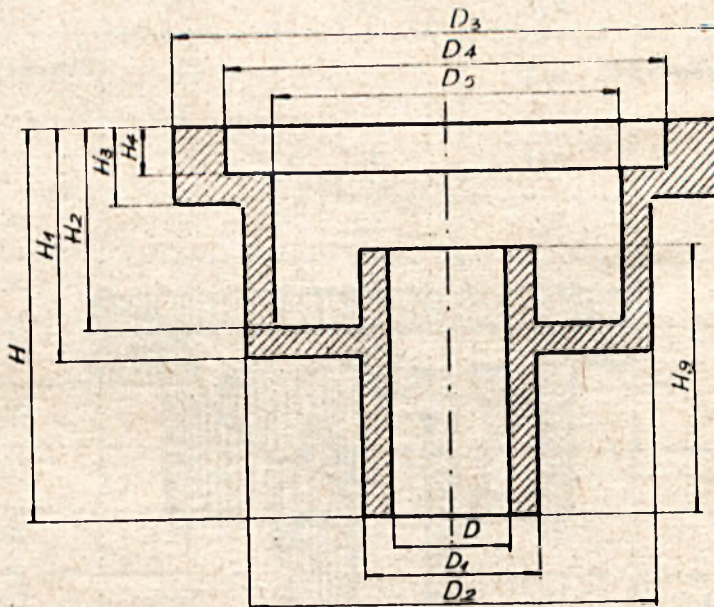


Rys.3.

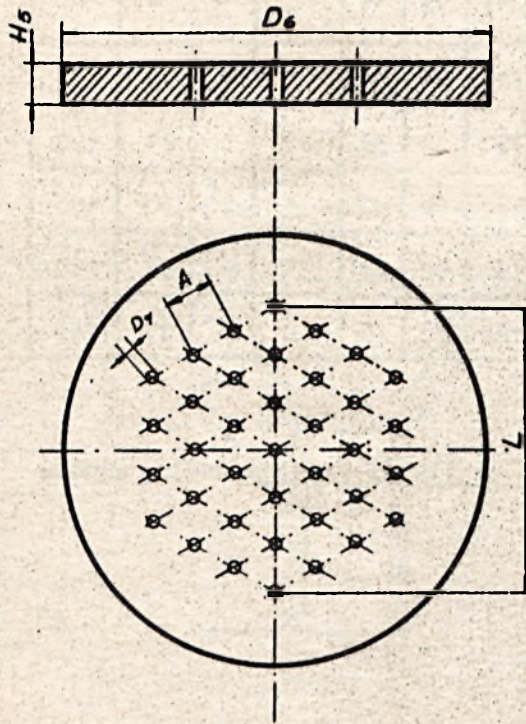
Tablica 2

Symbol	D	D ₁	D ₂	D ₃	D ₄	D ₅	D ₆	D ₇	H	H ₁	H ₂	H ₃	H ₄	H ₅	A	L
0907- 50	50	70	250	190	150	180	130	8	300	120	50	30	28	3	20	120
0907- 75	75	100	300	240	190	230	160	9	350	130	50	30	28	3	25	150
0907-100	100	130	380	310	250	300	190	10	350	140	60	40	35	5	30	180
0907-125	125	157	460	380	310	365	220	11	400	160	60	40	35	5	35	210
0907-150	150	186	460	380	310	365	220	12	400	160	70	45	40	5	35	210

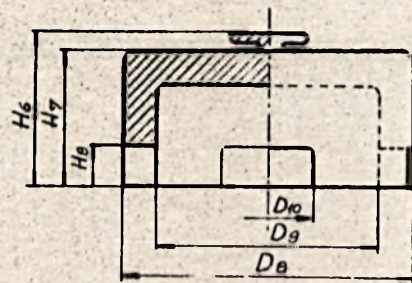
5.2. Kształt i wymiary odwadniacza podłogowego z sitem i dzwonem, według rysunków 4, 5, 6 i 7 oraz tablicy 3.



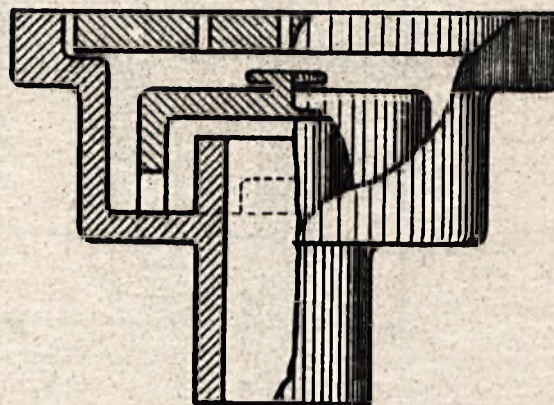
Rys. 4.



Rys. 5.



Rys. 6.



Rys. 7.

Tablica 3

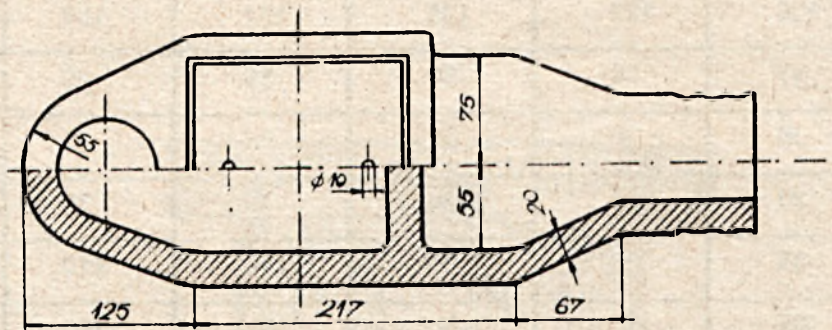
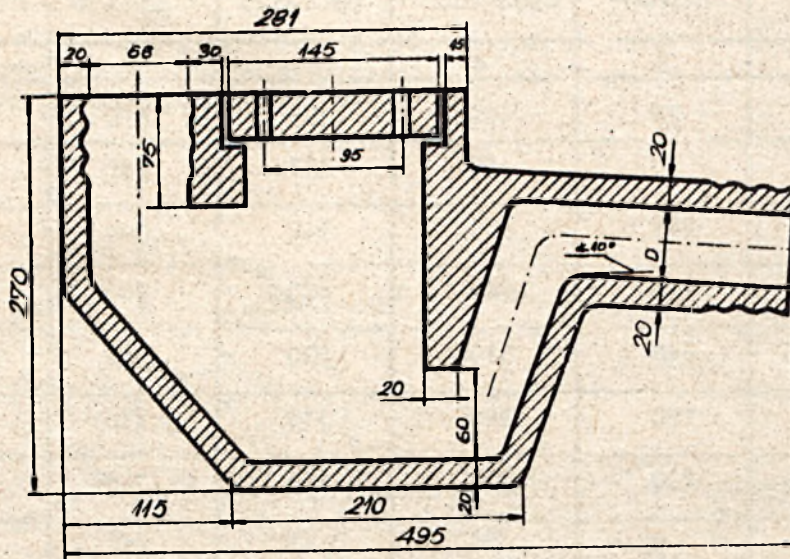
Symbol	0908-50	0908-75	0908-100	0908-125	0908-150	0908-200
1	2	3	4	5	6	7
D	50	75	100	125	150	200
D ₁	70	90	130	157	186	240
D ₂	170	215	280	342	346	400
D ₃	250	300	380	460	460	520
D ₄	190	240	310	380	380	440
D ₅	150	190	250	310	310	360
D ₆	180	230	300	365	365	420
D ₇	18	9	10	11	12	15
D ₈	130	160	200	220	245	325
D ₉	110	140	180	200	230	300
D ₁₀	150	55	60	70	80	90
H	315	315	335	385	385	400
H ₁	140	140	150	170	170	180
H ₂	130	127	135	154	152	160
H ₃	45	50	50	55	60	65
H ₄	30	30	32	34	35	38
H ₅	28	28	30	30	30	33
H ₆	95	95	100	110	110	115
H ₇	85	85	90	100	100	100
H ₈	20	20	20	20	25	25
H ₉	230	240	255	290	290	310
A	20	25	30	35	35	40
L	120	150	180	210	210	240

5.3. Kształt i wymiary wpustu podłogowego według rysunku 8. Wpusty mogą być podawane w dwóch wielkościach, różniących się od siebie średnicą D, równą 50 lub 100 mm.

W zależności od średnicy symbol wpustu jest następujący:

0909 - 50 dla $D = 50$

0909 - 100 dla $D = 100$



Rys.8.

6. Cechowanie. Na każdym wyrobie w miejscu widocznym powinno być wykonane cechowanie zgodne z PN-68/C-60020.

7. Rodzaje i rozmiary dopuszczalnych wad

7.1. Wyszczerbienia krawędzi:

Wyszczerbienia o długości 3 mm i głębokości 2 mm nie uważa się za wadę.

Na poszczególnych krawędziach dopuszczalne są po jednym wyszczerbieniu o wielkościach:

- dla gatunku I - 20 mm długości i 5 mm głębokości,
- dla gatunku II - 30 mm długości i 5 mm głębokości.

7.2. Pozostałe rodzaje i rozmiary dopuszczalnych wad

- według PN-68/C-60020.

8. Odchyłki wymiarów.

Dla odwadniaczy i wpustów ustala się następujące odchyłki wymiarowe:

dla wymiarów do 200 mm - 4 %

dla wymiarów ponad 200 mm - 2 %

9. Pozostałe wymagania - według PN-68/C-60020.

10. Pakowanie, przechowywanie i transport - według PN-68/C-60020.

11. Badania - według PN-68/C-60020.

K O N I E C

BG PW

BN. 002813



4000000341168