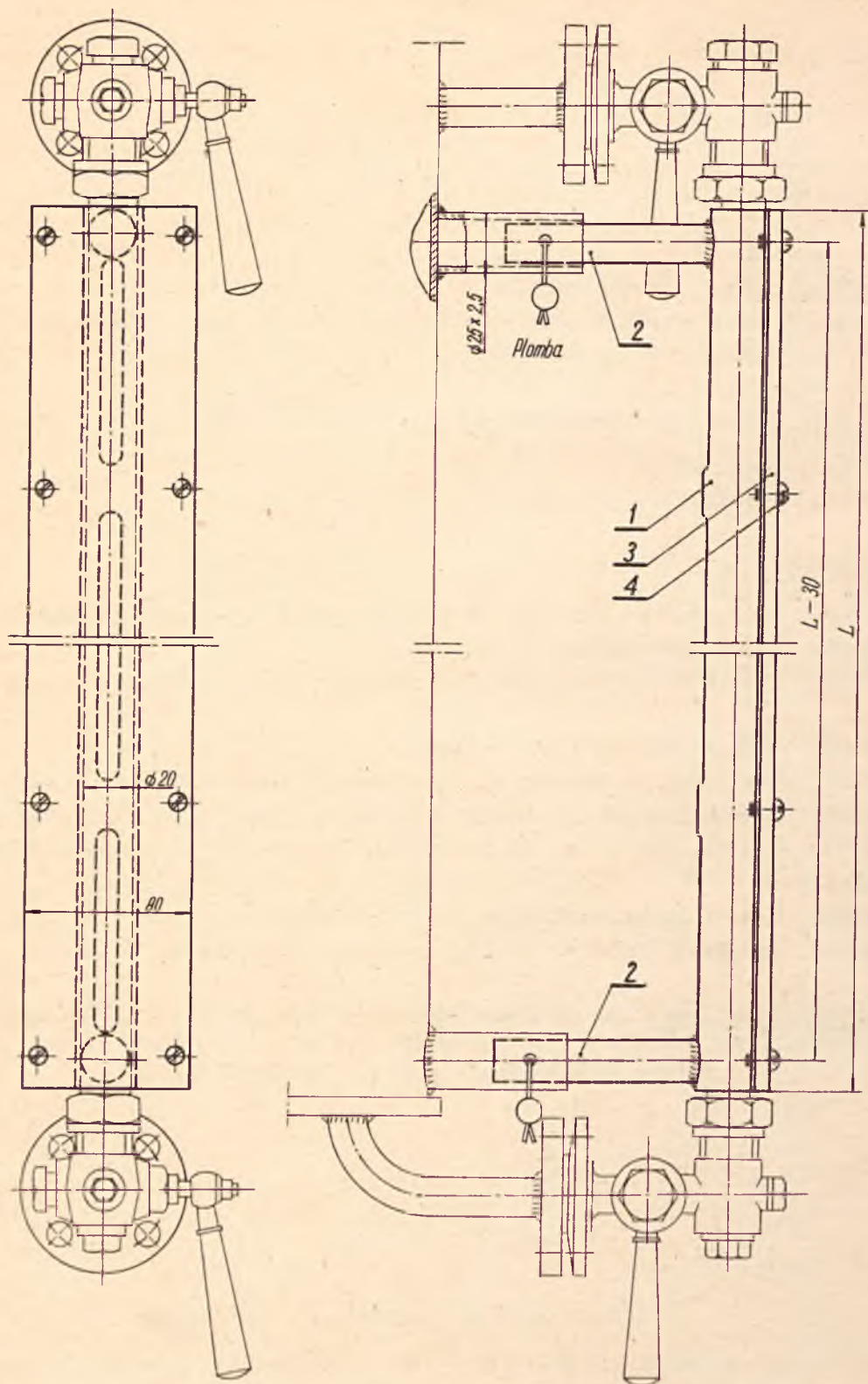
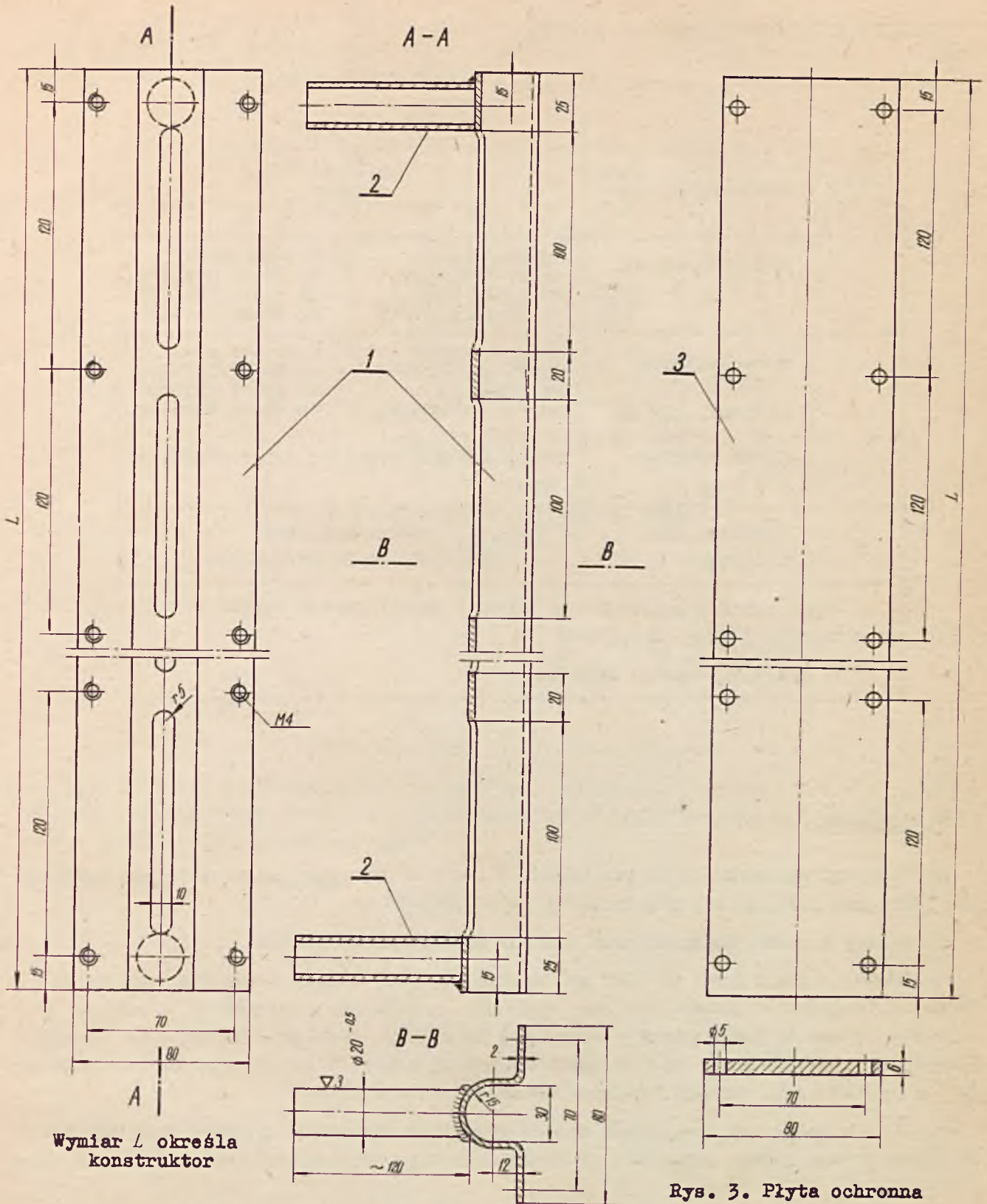




## 5. Wymiary w mm - wg rys. 1 + 3.



Rys. 1. Osłona cieczowskazu rurkowego



## 6. Wyszczególnienie części i materiał

Nr części na rys. 1, 2 i 3	Wyszczególnienie	Materiał odmiany	
		W	S
1	Ośłona metalowa $g = 2 \text{ mm}$	blacha cienka wg PN-57/H-92131 ze stali St0S wg PN-61/H-84020	blacha cienka wg PN-57/H-92128 ze stali 1H18N9T wg PN-60/H-86020
2	Rura mocująca $\varnothing 20 \times 2$ długości 120 mm	rura bez szwu wg PN-61/H-74240 ze stali R wg PN-64/H-84024	rura bez szwu wg PN-61/H-74240 ze stali 1H18N9T wg PN-60/H-86020
3	Płyta ochronna $g = 6 \text{ mm}$	metapleks bezbarwny wg normy przedmiotowej <sup>1)</sup>	
4	Wkręt ze łbem kulistym	wkręt mosiężny M4x10-MS wg PN-60/M-82206	
Dopuszcza się wykonanie na żądanie zamawiającego części 1 i 2 z aluminium i stopu aluminium.			
1) Patrz Informacje dodatkowe.			

## 7. Wymagania

a) Odchyłki wymiarów liniowych części 1, 2 i 3 nie powinny przekraczać wartości dla III klasy dokładności wykonania wg BN-64/2205-01.

b) Osłony i rurki cieczożkazów powinny być ustawione pionowo.

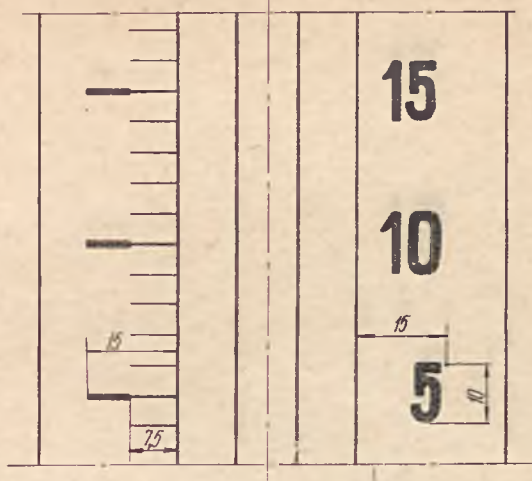
c) Osłony o długości  $L$  do 1200 mm mocuje się przy pomocy dwóch rur mocujących 2. Osłony o długości  $L$  ponad 1200 do 2400 mm mocuje się przy pomocy trzech rur mocujących, z tym że trzecią rurę spawa się do osłony w połowie długości  $L$ . Osłony o długości  $L$  ponad 2400 mm mocuje się przy pomocy czterech rur mocujących, rozstawiając je równomiernie między skrajnymi rurami mocującymi.

d) Do osadzenia rur mocujących należy do ściany aparatu przyspawać rury  $\varnothing 25 \times 2,5$  wykonane z tego samego materiału co ściana aparatu, rozstawione identycznie jak rury mocujące 2.

e) Osłony odmiany W należy malować białym lakierem piecowym. Zaleca się stosować lakier melaminowy lub epoksydowy. Osłony odmiany S nie należy malować.

f) Po ostatecznym usytuowaniu osłony i legalizacji skali należy zapewnić niezmienną pozycję osłony względem aparatu przy pomocy dwóch plomb ołowianych w sposób pokazany na rys. 1.

g) Skale osłon cechuje się w sposób określony w dokumentacji, znacząc w sposób trwały na czołowej stronie osłony kreski i cyfry w wymiarach podanych w mm na rys. 4.



Rys. 4. Fragment osłony ze skalą  
(przykład)

K O N I E C

INFORMACJE DODATKOWE do BN-66/2213-12

Płyty ochronne <sup>3</sup> wykonuje się z metapleksu bezbarwnego w gatunku I lub II produkowanego przez Zakłady Chemiczne w Oświęcimiu wg ZN-60/MFChem/sch-88 Metapleks bezbarwny typ P (szkło organiczne typ P) .

BG PW

**BN. 004994**



40000000343349